

Dott. ANDREA VISENTINI - INGEGNERE CIVILE

Via Aravecchia, 6 - 13100 Vercelli (VC) Cellulare: 338 5725220 e-mail: ingvisentini@libero.it

P.I.V.A.:02465530026 Cod.Fisc.:VSNDR82B14B885B PEC: andrea.visentini2@ingpec.eu sito www.andreavisentini.it

Ordine Ingegneri della Provincia di Vercelli, n.1178 Sezione A - Albo C.T.U. Tribunale di Vercelli n. 257 Cat. Edilizie

Certificatori energetici Regione Piemonte n.100595 - Certificatori energetici Regione Liguria n.5431

IBAN: IT 73 M 06085 10000 000000026026 BIVER BANCA E BANCA DI ASTI, Via San Cristoforo 9, 13100 Vercelli

Vercelli, 07/01/2025

Oggetto: TRIBUNALE DI VERCELLI RGVG 2539/2024 DOCUMENTAZIONE FOTO IMMOBILI SITUATI IN VERCELLI, VIA VALLOTTI 26.

Si trasmette la documentazione fotografica esterna ed interna relativa ai beni situati in Vercelli, via Francesco Antonio Vallotti 26.



Immagine 1: Foto accesso da strada carrabile comune a più proprietà.



Immagine 2: Foto accesso da strada carrabile comune a più proprietà.



Immagine 3: Foto ingresso a scala comune a più proprietà.

Dott. ANDREA VISENTINI - INGEGNERE CIVILE

Via Aravecchia, 6 - 13100 Vercelli (VC) Cellulare: 338 5725220 e-mail: ingvisentini@libero.it

P.I.V.A.:02465530026 Cod.Fisc.:VSNNDR82B14B885B PEC:andrea.visentini2@ingpec.eu sito www.andreavisentini.it

Ordine Ingegneri della Provincia di Vercelli, n.1178 Sezione A - Albo C.T.U. Tribunale di Vercelli n. 257 Cat. Edilizie

Certificatori energetici Regione Piemonte n.100595 - Certificatori energetici Regione Liguria n.5431

IBAN: IT 73 M 06085 10000 000000026026 BIVER BANCA E BANCA DI ASTI, Via San Cristoforo 9, 13100 Vercelli



Immagine 4: Scala interna comune a più proprietà.



Immagine 5: Portoncino di ingresso all'immobile oggetto della presente relazione.



Immagine 6: Foto locale di ingresso.

Dott. ANDREA VISENTINI - INGEGNERE CIVILE

Via Aravecchia, 6 - 13100 Vercelli (VC) Cellulare: 338 5725220 e-mail: ingvisentini@libero.it

P.I.V.A.:02465530026 Cod.Fisc.:VSNDR82B14B885B PEC:andrea.visentini2@ingpec.eu sito www.andreavisentini.it

Ordine Ingegneri della Provincia di Vercelli, n.1178 Sezione A - Albo C.T.U. Tribunale di Vercelli n. 257 Cat. Edilizie

Certificatori energetici Regione Piemonte n.100595 - Certificatori energetici Regione Liguria n.5431

IBAN: IT 73 M 06085 10000 000000026026 BIVER BANCA E BANCA DI ASTI, Via San Cristoforo 9, 13100 Vercelli



Immagine 7: Foto locale di ingresso/soggiorno

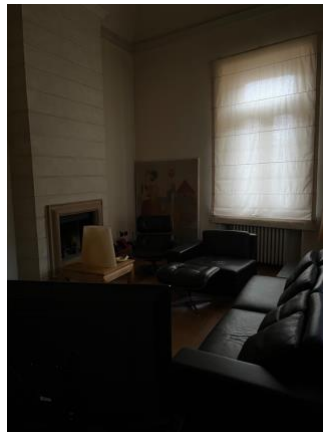


Immagine 8: Foto locale di ingresso/soggiorno



Immagine 9: Foto locale di ingresso.

Dott. ANDREA VISENTINI - INGEGNERE CIVILE

Via Aravecchia, 6 - 13100 Vercelli (VC) Cellulare: 338 5725220 e-mail: ingvisentini@libero.it

P.I.V.A.:02465530026 Cod.Fisc.:VSNDR82B14B885B PEC: andrea.visentini2@ingpec.eu sito www.andreavisentini.it

Ordine Ingegneri della Provincia di Vercelli, n.1178 Sezione A - Albo C.T.U. Tribunale di Vercelli n. 257 Cat. Edilizie

Certificatori energetici Regione Piemonte n.100595 - Certificatori energetici Regione Liguria n.5431

IBAN: IT 73 M 06085 10000 000000026026 BIVER BANCA E BANCA DI ASTI, Via San Cristoforo 9, 13100 Vercelli

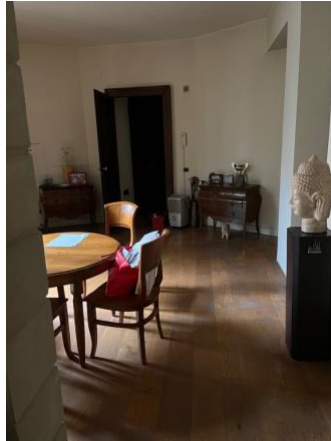


Immagine 10: Foto locale di ingresso.



Immagine 11: Foto esposizione su corte comune carrabile.



Immagine 12: Foto corridoio verso locale cucina.

Dott. ANDREA VISENTINI - INGEGNERE CIVILE

Via Aravecchia, 6 - 13100 Vercelli (VC) Cellulare: 338 5725220 e-mail: ingvisentini@libero.it

P.I.V.A.:02465530026 Cod.Fisc.:VSNDR82B14B885B PEC: andrea.visentini2@ingpec.eu sito www.andreavisentini.it

Ordine Ingegneri della Provincia di Vercelli, n.1178 Sezione A - Albo C.T.U. Tribunale di Vercelli n. 257 Cat. Edilizie

Certificatori energetici Regione Piemonte n.100595 - Certificatori energetici Regione Liguria n.5431

IBAN: IT 73 M 06085 10000 000000026026 BIVER BANCA E BANCA DI ASTI, Via San Cristoforo 9, 13100 Vercelli



Immagine 13: Foto corridoio zona notte.



Immagine 14: Foto corridoio zona notte.



Immagine 15: particolari impiantistici.

Dott. ANDREA VISENTINI - INGEGNERE CIVILE

Via Aravecchia, 6 - 13100 Vercelli (VC) Cellulare: 338 5725220 e-mail: ingvisentini@libero.it

P.I.V.A.:02465530026 Cod.Fisc.:VSNDR82B14B885B PEC:andrea.visentini2@ingpec.eu sito www.andreavisentini.it

Ordine Ingegneri della Provincia di Vercelli, n.1178 Sezione A - Albo C.T.U. Tribunale di Vercelli n. 257 Cat. Edilizie

Certificatori energetici Regione Piemonte n.100595 - Certificatori energetici Regione Liguria n.5431

IBAN: IT 73 M 06085 10000 000000026026 BIVER BANCA E BANCA DI ASTI, Via San Cristoforo 9, 13100 Vercelli



Immagine 16: particolari impiantistici.



Immagine 17: particolari impiantistici.



Immagine 18: particolari impiantistici.

Dott. ANDREA VISENTINI - INGEGNERE CIVILE

Via Aravecchia, 6 - 13100 Vercelli (VC) Cellulare: 338 5725220 e-mail: ingvisentini@libero.it

P.I.V.A.:02465530026 Cod.Fisc.:VSNDR82B14B885B PEC:andrea.visentini2@ingpec.eu sito www.andreavisentini.it

Ordine Ingegneri della Provincia di Vercelli, n.1178 Sezione A - Albo C.T.U. Tribunale di Vercelli n. 257 Cat. Edilizie

Certificatori energetici Regione Piemonte n.100595 - Certificatori energetici Regione Liguria n.5431

IBAN: IT 73 M 06085 10000 000000026026 BIVER BANCA E BANCA DI ASTI, Via San Cristoforo 9, 13100 Vercelli



Immagine 19: Foto locale cucina.



Immagine 20: Foto locale cucina.



Immagine 21: Foto locale cucina, oggetto su balconcino privato.

Dott. ANDREA VISENTINI - INGEGNERE CIVILE

Via Aravecchia, 6 - 13100 Vercelli (VC) Cellulare: 338 5725220 e-mail: ingvisentini@libero.it

P.I.V.A.:02465530026 Cod.Fisc.:VSNDR82B14B885B PEC:andrea.visentini2@ingpec.eu sito www.andreavisentini.it

Ordine Ingegneri della Provincia di Vercelli, n.1178 Sezione A - Albo C.T.U. Tribunale di Vercelli n. 257 Cat. Edilizie

Certificatori energetici Regione Piemonte n.100595 - Certificatori energetici Regione Liguria n.5431

IBAN: IT 73 M 06085 10000 000000026026 BIVER BANCA E BANCA DI ASTI, Via San Cristoforo 9, 13100 Vercelli



Immagine 22: Foto balconcino privato su corte interna.



Immagine 23: Foto balconcino privato su corte interna.



Immagine 24: Foto balconcino privato su corte interna, vano contatore acqua

Dott. ANDREA VISENTINI - INGEGNERE CIVILE

Via Aravecchia, 6 - 13100 Vercelli (VC) Cellulare: 338 5725220 e-mail: ingvisentini@libero.it

P.I.V.A.:02465530026 Cod.Fisc.:VSNNDR82B14B885B PEC: andrea.visentini2@ingpec.eu sito www.andreavisentini.it

Ordine Ingegneri della Provincia di Vercelli, n.1178 Sezione A - Albo C.T.U. Tribunale di Vercelli n. 257 Cat. Edilizie

Certificatori energetici Regione Piemonte n.100595 - Certificatori energetici Regione Liguria n.5431

IBAN: IT 73 M 06085 10000 000000026026 BIVER BANCA E BANCA DI ASTI, Via San Cristoforo 9, 13100 Vercelli



Immagine 25: Foto camera su strada, con balcone.



Immagine 26: Foto esposizione camera su strada, con balcone.



Immagine 27: Foto esposizione camera su strada, con balcone.

Dott. ANDREA VISENTINI - INGEGNERE CIVILE

Via Aravecchia, 6 - 13100 Vercelli (VC) Cellulare: 338 5725220 e-mail: ingvisentini@libero.it

P.I.V.A.:02465530026 Cod.Fisc.:VSNDR82B14B885B PEC: andrea.visentini2@ingpec.eu sito www.andreavisentini.it

Ordine Ingegneri della Provincia di Vercelli, n.1178 Sezione A - Albo C.T.U. Tribunale di Vercelli n. 257 Cat. Edilizie

Certificatori energetici Regione Piemonte n.100595 - Certificatori energetici Regione Liguria n.5431

IBAN: IT 73 M 06085 10000 000000026026 BIVER BANCA E BANCA DI ASTI, Via San Cristoforo 9, 13100 Vercelli

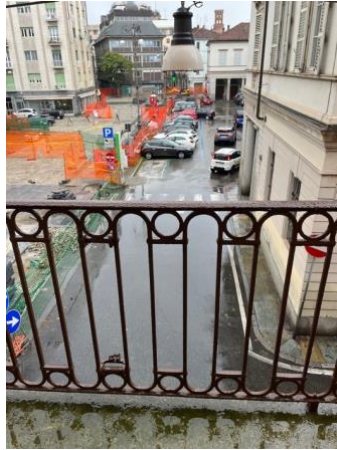


Immagine 28: Foto esposizione camera su strada, con balcone.



Immagine 29: Foto esposizione camera su strada, con balcone.



Immagine 30: Foto seconda camera su strada.

Dott. ANDREA VISENTINI - INGEGNERE CIVILE

Via Aravecchia, 6 - 13100 Vercelli (VC) Cellulare: 338 5725220 e-mail: ingvisentini@libero.it

P.I.V.A.:02465530026 Cod.Fisc.:VSNDR82B14B885B PEC: andrea.visentini2@ingpec.eu sito www.andreavisentini.it

Ordine Ingegneri della Provincia di Vercelli, n.1178 Sezione A - Albo C.T.U. Tribunale di Vercelli n. 257 Cat. Edilizie

Certificatori energetici Regione Piemonte n.100595 - Certificatori energetici Regione Liguria n.5431

IBAN: IT 73 M 06085 10000 000000026026 BIVER BANCA E BANCA DI ASTI, Via San Cristoforo 9, 13100 Vercelli



Immagine 31: Foto seconda camera su strada.



Immagine 32: Foto seconda camera su strada.



Immagine 33: Foto bagno finestrato, completo e con doccia.

Dott. ANDREA VISENTINI - INGEGNERE CIVILE

Via Aravecchia, 6 - 13100 Vercelli (VC) Cellulare: 338 5725220 e-mail: ingvisentini@libero.it

P.I.V.A.:02465530026 Cod.Fisc.:VSNDR82B14B885B PEC:andrea.visentini2@ingpec.eu sito www.andreavisentini.it

Ordine Ingegneri della Provincia di Vercelli, n.1178 Sezione A - Albo C.T.U. Tribunale di Vercelli n. 257 Cat. Edilizie

Certificatori energetici Regione Piemonte n.100595 - Certificatori energetici Regione Liguria n.5431

IBAN: IT 73 M 06085 10000 000000026026 BIVER BANCA E BANCA DI ASTI, Via San Cristoforo 9, 13100 Vercelli



Immagine 34: Foto apparecchiature allarme nel sottoscala della scala privata che porta al piano superiore dell'alloggio.



Immagine 35: Foto locale ripostiglio adibito a lavanderia, stenditoio.

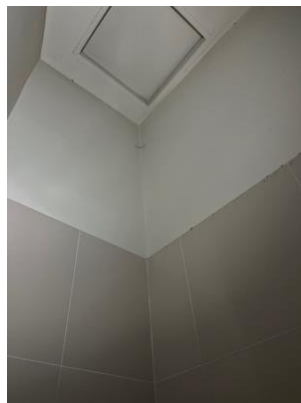


Immagine 36: Foto locale ripostiglio adibito a lavanderia, stenditoio.

Dott. ANDREA VISENTINI - INGEGNERE CIVILE

Via Aravecchia, 6 - 13100 Vercelli (VC) Cellulare: 338 5725220 e-mail: ingvisentini@libero.it

P.I.V.A.:02465530026 Cod.Fisc.:VSNNDR82B14B885B PEC: andrea.visentini2@ingpec.eu sito www.andreavisentini.it

Ordine Ingegneri della Provincia di Vercelli, n.1178 Sezione A - Albo C.T.U. Tribunale di Vercelli n. 257 Cat. Edilizie

Certificatori energetici Regione Piemonte n.100595 - Certificatori energetici Regione Liguria n.5431

IBAN: IT 73 M 06085 10000 000000026026 BIVER BANCA E BANCA DI ASTI, Via San Cristoforo 9, 13100 Vercelli



Immagine 37: Foto scala interna privata con accesso al piano superiore dell'alloggio.



Immagine 38: Foto locale disimpegno al piano superiore.



Immagine 39: Foto locale disimpegno al piano superiore.

Dott. ANDREA VISENTINI - INGEGNERE CIVILE

Via Aravecchia, 6 - 13100 Vercelli (VC) Cellulare: 338 5725220 e-mail: ingvisentini@libero.it

P.I.V.A.:02465530026 Cod.Fisc.:VSNDR82B14B885B PEC: andrea.visentini2@ingpec.eu sito www.andreavisentini.it

Ordine Ingegneri della Provincia di Vercelli, n.1178 Sezione A - Albo C.T.U. Tribunale di Vercelli n. 257 Cat. Edilizie

Certificatori energetici Regione Piemonte n.100595 - Certificatori energetici Regione Liguria n.5431

IBAN: IT 73 M 06085 10000 000000026026 BIVER BANCA E BANCA DI ASTI, Via San Cristoforo 9, 13100 Vercelli



Immagine 40: Foto locale disimpegno al piano superiore.



Immagine 41: Foto locale disimpegno al piano superiore.



Immagine 42: Foto aggetto dal locale disimpegno al piano superiore, aggetto su cavedio interno.

Dott. ANDREA VISENTINI - INGEGNERE CIVILE

Via Aravecchia, 6 - 13100 Vercelli (VC) Cellulare: 338 5725220 e-mail: ingvisentini@libero.it

P.I.V.A.:02465530026 Cod.Fisc.:VSNDR82B14B885B PEC: andrea.visentini2@ingpec.eu sito www.andreavisentini.it

Ordine Ingegneri della Provincia di Vercelli, n.1178 Sezione A - Albo C.T.U. Tribunale di Vercelli n. 257 Cat. Edilizie

Certificatori energetici Regione Piemonte n.100595 - Certificatori energetici Regione Liguria n.5431

IBAN: IT 73 M 06085 10000 000000026026 BIVER BANCA E BANCA DI ASTI, Via San Cristoforo 9, 13100 Vercelli



Immagine 43: Foto locale disimpegno al piano superiore.



Immagine 44: Foto locale disimpegno al piano superiore.



Immagine 45: sala da bagno al piano superiore, completa.

Dott. ANDREA VISENTINI - INGEGNERE CIVILE

Via Aravecchia, 6 - 13100 Vercelli (VC) Cellulare: 338 5725220 e-mail: ingvisentini@libero.it

P.I.V.A.:02465530026 Cod.Fisc.:VSNDR82B14B885B PEC: andrea.visentini2@ingpec.eu sito www.andreavisentini.it

Ordine Ingegneri della Provincia di Vercelli, n.1178 Sezione A - Albo C.T.U. Tribunale di Vercelli n. 257 Cat. Edilizie

Certificatori energetici Regione Piemonte n.100595 - Certificatori energetici Regione Liguria n.5431

IBAN: IT 73 M 06085 10000 000000026026 BIVER BANCA E BANCA DI ASTI, Via San Cristoforo 9, 13100 Vercelli



Immagine 46: sala da bagno al piano superiore, completa.



Immagine 47: balconcino della sala da bagno, esposizione su cavedio interno



Immagine 48: Foto camera al piano superiore.

Dott. ANDREA VISENTINI - INGEGNERE CIVILE

Via Aravecchia, 6 - 13100 Vercelli (VC) Cellulare: 338 5725220 e-mail: ingvisentini@libero.it

P.I.V.A.:02465530026 Cod.Fisc.:VSNDR82B14B885B PEC: andrea.visentini2@ingpec.eu sito www.andreavisentini.it

Ordine Ingegneri della Provincia di Vercelli, n.1178 Sezione A - Albo C.T.U. Tribunale di Vercelli n. 257 Cat. Edilizie

Certificatori energetici Regione Piemonte n.100595 - Certificatori energetici Regione Liguria n.5431

IBAN: IT 73 M 06085 10000 000000026026 BIVER BANCA E BANCA DI ASTI, Via San Cristoforo 9, 13100 Vercelli



Immagine 49: Foto camera al piano superiore.



Immagine 50: Foto camera al piano superiore.

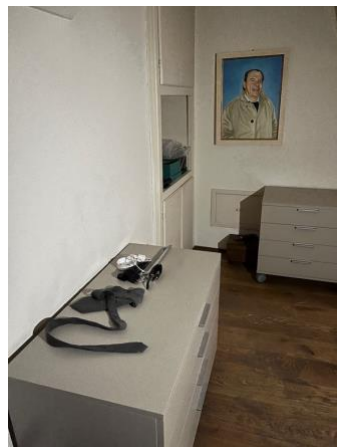


Immagine 51: Foto camera al piano superiore.

Dott. ANDREA VISENTINI - INGEGNERE CIVILE

Via Aravecchia, 6 - 13100 Vercelli (VC) Cellulare: 338 5725220 e-mail: ingvisentini@libero.it

P.I.V.A.:02465530026 Cod.Fisc.:VSNDR82B14B885B PEC: andrea.visentini2@ingpec.eu sito www.andreavisentini.it

Ordine Ingegneri della Provincia di Vercelli, n.1178 Sezione A - Albo C.T.U. Tribunale di Vercelli n. 257 Cat. Edilizie

Certificatori energetici Regione Piemonte n.100595 - Certificatori energetici Regione Liguria n.5431

IBAN: IT 73 M 06085 10000 000000026026 BIVER BANCA E BANCA DI ASTI, Via San Cristoforo 9, 13100 Vercelli



Immagine 52: Foto camera al piano superiore.



Immagine 53: Foto camera al piano superiore, oggetto su corte comune.



Immagine 54: Foto cantina al piano seminterrato.

Dott. ANDREA VISENTINI - INGEGNERE CIVILE

Via Aravecchia, 6 - 13100 Vercelli (VC) Cellulare: 338 5725220 e-mail: ingvisentini@libero.it

P.I.V.A.:02465530026 Cod.Fisc.:VSNDR82B14B885B PEC:andrea.visentini2@ingpec.eu sito www.andreavisentini.it

Ordine Ingegneri della Provincia di Vercelli, n.1178 Sezione A - Albo C.T.U. Tribunale di Vercelli n. 257 Cat. Edilizie

Certificatori energetici Regione Piemonte n.100595 - Certificatori energetici Regione Liguria n.5431

IBAN: IT 73 M 06085 10000 000000026026 BIVER BANCA E BANCA DI ASTI, Via San Cristoforo 9, 13100 Vercelli



Immagine 55: Foto cantina al piano seminterrato.

Con la pagina numero 19 (di 19 pagine complessive) si conclude la RELAZIONE FOTOGRAFICA.

Timbro e firma

Dott. Ing. Andrea Visentini

(Ing. Andrea Visentini)