

ALLEGATO 1

DOCUMENTAZIONE FOTOGRAFICA



Foto 1 – Edificio di Via Bari n. 18 / Via Andrea Doria, 22 a Bagheria Frazione di Aspra

Foto 2 – Ingresso da Via Bari n. 18 a Bagheria Frazione di Aspra

*Architetto Davide Gentile*



Foto 3 – Edificio di Via Bari n. 18 a Bagheria Frazione di Aspra

Foto 4 – Accesso dall'area a Parcheggio di Via Bari n. 18 a Bagheria Frazione di Aspra

*Architetto Davide Gentile*



Foto 5 – Foto satellitare di Bagheria e del bene (fonte Google Maps ®)

Foto 6 – Foto satellitare della particella relativa al bene (fonte Google Earth ®)

*Architetto Davide Gentile*

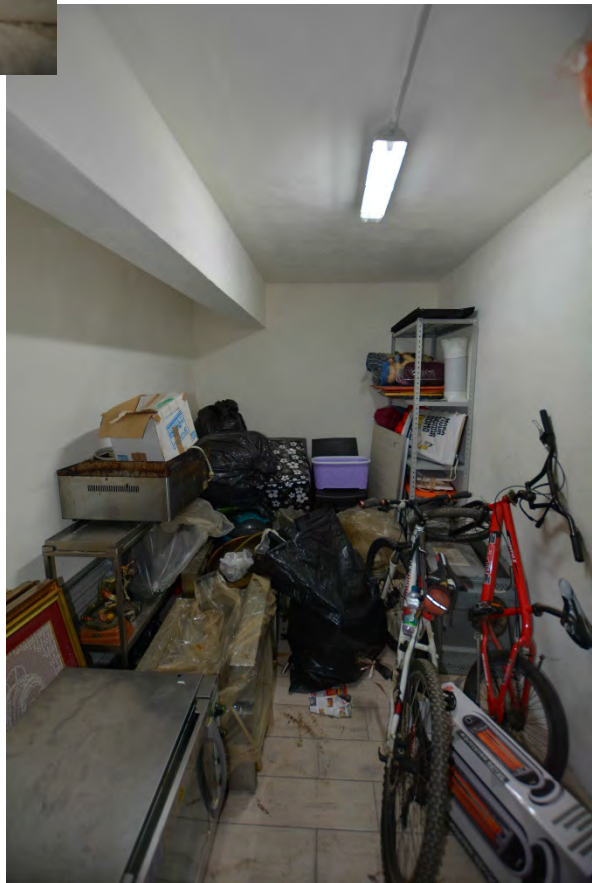


Foto 7 – Accesso al magazzino sub. 60 da corridoio condominiale

Foto 8 – Ingresso magazzino/locale di deposito di piano S1 (sub. 60)

*Architetto Davide Gentile*

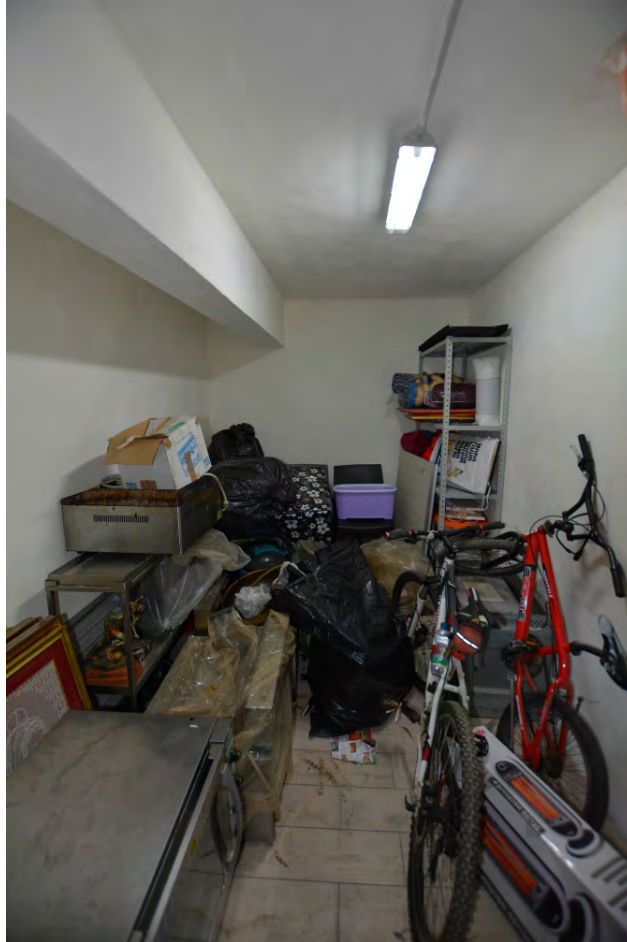


Foto 9 – Magazzino/locale di deposito di piano S1 (sub. 60)