

Esterno



Foto 1



Foto 2



Foto 3



Foto 4





Foto 5



Foto 6



Foto 7 – resede a comune



Foto 8





Foto 9 – passo a comune



Foto 10

INTERNO

Piano terra



Foto 11 ingresso a comune



Foto 12 ingresso a comune





Foto 13 vano scala per accedere al P1



Foto 14 vano scala tra Pt e PS1 a comune



Foto 15 vano scala tra Pt e PS1 a comune



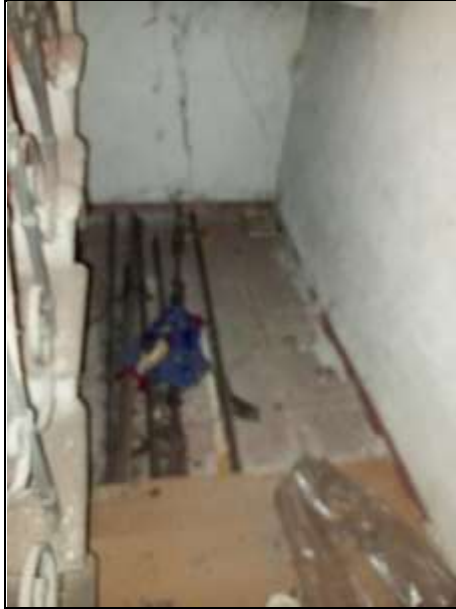


Foto 16 sotto scala a comune



Foto 17 disimpegno a comune



Foto 18 caldaia a comune



Foto 19 caldaia a comune





Foto 20 caldaia a comune



Foto 21 zona esterna a comune



Foto 22 cantina a comune



Foto 23 cantina a comune





Foto 24 resede a comune



Foto 25 resede a comune - ingresso cantina a comune

Piano Primo



Foto 26 vano scala PT-P1



Foto 27 vano scala P1-P2





Foto 28 - camera



Foto 29 camera



Foto 30 studio



Foto 31 camera





Foto 32 camera



Foto 33 disimpegno



Foto 34 doccia



Foto 35 bagno





Foto 36 bagno



Foto 37 sala



Foto 38 sala





Foto 39 disimpegno



Foto 40 disimpegno



Foto 41 disimpegno



Foto 42 disimpegno





Foto 43 vano scala P1-P2



Foto 44 vano scala P1-P2



Foto 45 disimpegno



Foto 46 sala





Foto 47 sala



Foto 48 sala



Foto 49 wc



Foto 50 wc





Foto 51 terrazza



Foto 52 terrazza



Foto 53 sottotetto non abitabile



Foto 54 sottotetto non abitabile

