

**Liquidazione Giudiziale n. 23/2023 Soc. - OMISSIS -**  
**Giudice Delegato: Dott.ssa Teresa GIARDINO**  
**Curatore Fallimentare: Dott. Giulio CAMPAGNI**  
*Fotografie allegate alla Consulenza del CTU Dott. Piero PAGLICCI REATELLI*



**FOTO N. 6**

**Liquidazione Giudiziale n. 23/2023 Soc. - OMISSIS -**  
**Giudice Delegato: Dott.ssa Teresa GIARDINO**  
**Curatore Fallimentare: Dott. Giulio CAMPAGNI**  
*Fotografie allegate alla Consulenza del CTU Dott. Piero PAGLICCI REATELLI*



**FOTO N. 7**



**FOTO N. 8**

**Liquidazione Giudiziale n. 23/2023 Soc. - OMISSIS -**  
**Giudice Delegato: Dott.ssa Teresa GIARDINO**  
**Curatore Fallimentare: Dott. Giulio CAMPAGNI**  
*Fotografie allegate alla Consulenza del CTU Dott. Piero PAGLICCI REATELLI*



**FOTO N. 9**



**FOTO N. 10**

**Liquidazione Giudiziale n. 23/2023 Soc. - OMISSIS -**  
**Giudice Delegato: Dott.ssa Teresa GIARDINO**  
**Curatore Fallimentare: Dott. Giulio CAMPAGNI**  
*Fotografie allegate alla Consulenza del CTU Dott. Piero PAGLICCI REATELLI*



**FOTO N. 11**



**FOTO N. 12**

**Liquidazione Giudiziale n. 23/2023 Soc. - OMISSIS -**  
**Giudice Delegato: Dott.ssa Teresa GIARDINO**  
**Curatore Fallimentare: Dott. Giulio CAMPAGNI**  
*Fotografie allegate alla Consulenza del CTU Dott. Piero PAGLICCI REATELLI*



**FOTO N. 13**



**FOTO N. 14**

**Liquidazione Giudiziale n. 23/2023 Soc. - OMISSIS -**  
**Giudice Delegato: Dott.ssa Teresa GIARDINO**  
**Curatore Fallimentare: Dott. Giulio CAMPAGNI**  
*Fotografie allegate alla Consulenza del CTU Dott. Piero PAGLICCI REATELLI*



**Liquidazione Giudiziale n. 23/2023 Soc. - OMISSIS -**  
**Giudice Delegato: Dott.ssa Teresa GIARDINO**  
**Curatore Fallimentare: Dott. Giulio CAMPAGNI**  
*Fotografie allegate alla Consulenza del CTU Dott. Piero PAGLICCI REATELLI*



**FOTO N. 17**

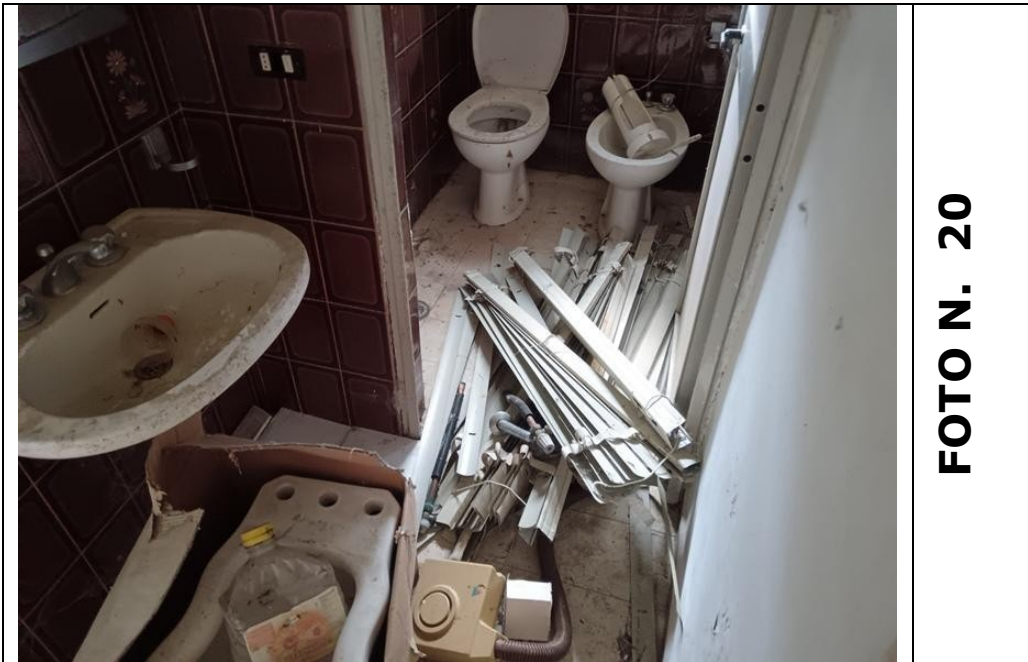


**FOTO N. 18**

**Liquidazione Giudiziale n. 23/2023 Soc. - OMISSIS -**  
**Giudice Delegato: Dott.ssa Teresa GIARDINO**  
**Curatore Fallimentare: Dott. Giulio CAMPAGNI**  
*Fotografie allegate alla Consulenza del CTU Dott. Piero PAGLICCI REATELLI*



**FOTO N. 19**



**FOTO N. 20**

**Liquidazione Giudiziale n. 23/2023 Soc. - OMISSIS -**  
**Giudice Delegato: Dott.ssa Teresa GIARDINO**  
**Curatore Fallimentare: Dott. Giulio CAMPAGNI**  
*Fotografie allegate alla Consulenza del CTU Dott. Piero PAGLICCI REATELLI*



**FOTO N. 21**



**FOTO N. 22**

**Liquidazione Giudiziale n. 23/2023 Soc. - OMISSIS -**  
**Giudice Delegato: Dott.ssa Teresa GIARDINO**  
**Curatore Fallimentare: Dott. Giulio CAMPAGNI**  
*Fotografie allegate alla Consulenza del CTU Dott. Piero PAGLICCI REATELLI*



**FOTO N. 23**

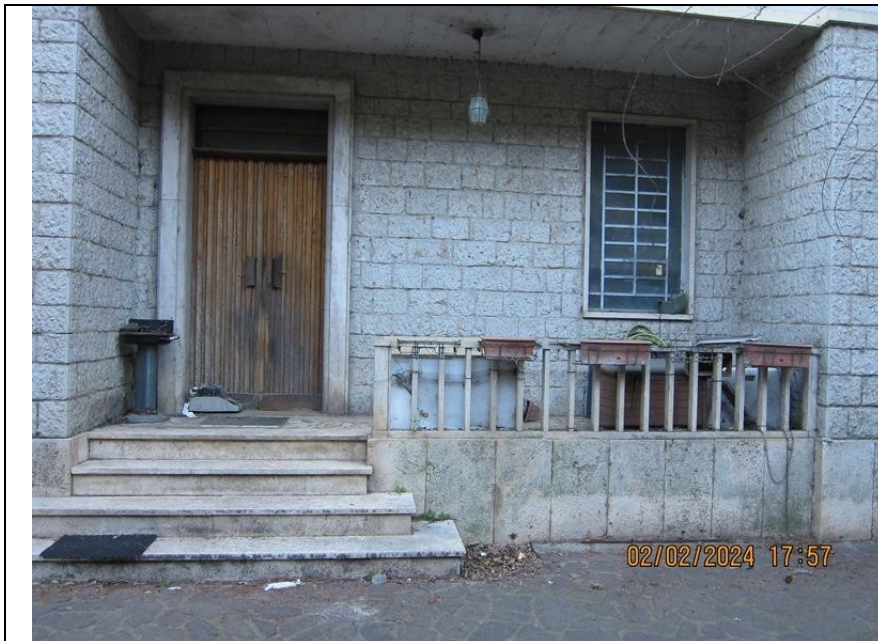


**FOTO N. 24**

**Liquidazione Giudiziale n. 23/2023 Soc. - OMISSIS -**  
**Giudice Delegato: Dott.ssa Teresa GIARDINO**  
**Curatore Fallimentare: Dott. Giulio CAMPAGNI**  
*Fotografie allegate alla Consulenza del CTU Dott. Piero PAGLICCI REATELLI*



**FOTO N. 25**



**FOTO N. 26**

**Liquidazione Giudiziale n. 23/2023 Soc. - OMISSIS -**  
**Giudice Delegato: Dott.ssa Teresa GIARDINO**  
**Curatore Fallimentare: Dott. Giulio CAMPAGNI**  
*Fotografie allegate alla Consulenza del CTU Dott. Piero PAGLICCI REATELLI*



**FOTO N. 27**



**FOTO N. 28**

**Liquidazione Giudiziale n. 23/2023 Soc. - OMISSIS -**  
**Giudice Delegato: Dott.ssa Teresa GIARDINO**  
**Curatore Fallimentare: Dott. Giulio CAMPAGNI**  
*Fotografie allegate alla Consulenza del CTU Dott. Piero PAGLICCI REATELLI*



**FOTO N. 29**



**FOTO N. 30**

**Liquidazione Giudiziale n. 23/2023 Soc. - OMISSIS -**  
**Giudice Delegato: Dott.ssa Teresa GIARDINO**  
**Curatore Fallimentare: Dott. Giulio CAMPAGNI**  
*Fotografie allegate alla Consulenza del CTU Dott. Piero PAGLICCI REATELLI*



**FOTO N. 31**



**FOTO N. 32**

**Liquidazione Giudiziale n. 23/2023 Soc. - OMISSIS -**  
**Giudice Delegato: Dott.ssa Teresa GIARDINO**  
**Curatore Fallimentare: Dott. Giulio CAMPAGNI**  
*Fotografie allegate alla Consulenza del CTU Dott. Piero PAGLICCI REATELLI*



**FOTO N. 33**



**FOTO N. 34**

**Liquidazione Giudiziale n. 23/2023 Soc. - OMISSIS -**  
**Giudice Delegato: Dott.ssa Teresa GIARDINO**  
**Curatore Fallimentare: Dott. Giulio CAMPAGNI**  
*Fotografie allegate alla Consulenza del CTU Dott. Piero PAGLICCI REATELLI*



Liquidazione Giudiziale n. 23/2023 Soc. - OMISSIS -  
Giudice Delegato: Dott.ssa Teresa GIARDINO  
Curatore Fallimentare: Dott. Giulio CAMPAGNI  
*Fotografie allegate alla Consulenza del CTU Dott. Piero PAGLICCI REATELLI*



**FOTO N. 37**



**FOTO N. 38**

**Liquidazione Giudiziale n. 23/2023 Soc. - OMISSIS -**  
**Giudice Delegato: Dott.ssa Teresa GIARDINO**  
**Curatore Fallimentare: Dott. Giulio CAMPAGNI**  
*Fotografie allegate alla Consulenza del CTU Dott. Piero PAGLICCI REATELLI*



**FOTO N. 40**

**Liquidazione Giudiziale n. 23/2023 Soc. - OMISSIS -**  
**Giudice Delegato: Dott.ssa Teresa GIARDINO**  
**Curatore Fallimentare: Dott. Giulio CAMPAGNI**  
*Fotografie allegate alla Consulenza del CTU Dott. Piero PAGLICCI REATELLI*



**FOTO N. 42**

**Liquidazione Giudiziale n. 23/2023 Soc. - OMISSIS -**  
**Giudice Delegato: Dott.ssa Teresa GIARDINO**  
**Curatore Fallimentare: Dott. Giulio CAMPAGNI**  
*Fotografie allegate alla Consulenza del CTU Dott. Piero PAGLICCI REATELLI*



**FOTO N. 43**



**FOTO N. 44**

**Liquidazione Giudiziale n. 23/2023 Soc. - OMISSIS -**  
**Giudice Delegato: Dott.ssa Teresa GIARDINO**  
**Curatore Fallimentare: Dott. Giulio CAMPAGNI**  
*Fotografie allegate alla Consulenza del CTU Dott. Piero PAGLICCI REATELLI*



**Liquidazione Giudiziale n. 23/2023 Soc. - OMISSIS -**  
**Giudice Delegato: Dott.ssa Teresa GIARDINO**  
**Curatore Fallimentare: Dott. Giulio CAMPAGNI**  
*Fotografie allegate alla Consulenza del CTU Dott. Piero PAGLICCI REATELLI*



**Liquidazione Giudiziale n. 23/2023 Soc. - OMISSIS -**  
**Giudice Delegato: Dott.ssa Teresa GIARDINO**  
**Curatore Fallimentare: Dott. Giulio CAMPAGNI**  
*Fotografie allegate alla Consulenza del CTU Dott. Piero PAGLICCI REATELLI*



**FOTO N. 49**



**FOTO N. 50**

**Liquidazione Giudiziale n. 23/2023 Soc. - OMISSIS -**  
**Giudice Delegato: Dott.ssa Teresa GIARDINO**  
**Curatore Fallimentare: Dott. Giulio CAMPAGNI**  
*Fotografie allegate alla Consulenza del CTU Dott. Piero PAGLICCI REATELLI*



**FOTO N. 51**



**FOTO N. 52**

**Liquidazione Giudiziale n. 23/2023 Soc. - OMISSIS -**  
**Giudice Delegato: Dott.ssa Teresa GIARDINO**  
**Curatore Fallimentare: Dott. Giulio CAMPAGNI**  
*Fotografie allegate alla Consulenza del CTU Dott. Piero PAGLICCI REATELLI*



**Liquidazione Giudiziale n. 23/2023 Soc. - OMISSIS -**  
**Giudice Delegato: Dott.ssa Teresa GIARDINO**  
**Curatore Fallimentare: Dott. Giulio CAMPAGNI**  
*Fotografie allegate alla Consulenza del CTU Dott. Piero PAGLICCI REATELLI*



**FOTO N. 55**



**FOTO N. 56**

**Liquidazione Giudiziale n. 23/2023 Soc. - OMISSIS -**  
**Giudice Delegato: Dott.ssa Teresa GIARDINO**  
**Curatore Fallimentare: Dott. Giulio CAMPAGNI**  
*Fotografie allegate alla Consulenza del CTU Dott. Piero PAGLICCI REATELLI*



**Liquidazione Giudiziale n. 23/2023 Soc. - OMISSIS -**  
**Giudice Delegato: Dott.ssa Teresa GIARDINO**  
**Curatore Fallimentare: Dott. Giulio CAMPAGNI**  
*Fotografie allegate alla Consulenza del CTU Dott. Piero PAGLICCI REATELLI*



**Liquidazione Giudiziale n. 23/2023 Soc. - OMISSIS -**  
**Giudice Delegato: Dott.ssa Teresa GIARDINO**  
**Curatore Fallimentare: Dott. Giulio CAMPAGNI**  
*Fotografie allegate alla Consulenza del CTU Dott. Piero PAGLICCI REATELLI*



**FOTO N. 61**



**FOTO N. 62**

**Liquidazione Giudiziale n. 23/2023 Soc. - OMISSIS -**  
**Giudice Delegato: Dott.ssa Teresa GIARDINO**  
**Curatore Fallimentare: Dott. Giulio CAMPAGNI**  
*Fotografie allegate alla Consulenza del CTU Dott. Piero PAGLICCI REATELLI*

