

ALLEGATO 11
DOCUMENTAZIONE FOTOGRAFICA





Fig. 1 – Ortofoto con vista della localizzazione dei fabbricati in oggetto.



Fig. 2 – Vista esterna dell'abitazione, da Via Pisterno.





Fig. 3 – Vista esterna dell'abitazione, da Via Pisterno.



Fig. 4 – Vista esterna dell'abitazione, dal fienile del magazzino di fronte.





Fig. 5 – Vista esterna dell'abitazione, da valle.



Fig. 6 – Vista esterna dell'abitazione, da valle.





Fig. 7 – Vista esterna dell'abitazione, da valle.



Fig. 8 – Vista interna del soggiorno dell'abitazione.





Fig. 9 – Vista interna della cucina dell’abitazione.



Fig. 10 – Vista interna di camera dell’abitazione.





Fig. 11 – Vista interna di camera (adibita a bagno) dell’abitazione.



Figg. 12-13 – Vista interna del disimpegno al piano primo fuori terra dell’abitazione.





Figg. 14-15 – Vista del wc/latrina sul balcone al piano primo fuori terra dell’abitazione.



Fig. 16 – Vista del terrazzo al piano primo fuori terra dell’abitazione.





Fig. 17 – Vista interna di camera al piano secondo fuori terra dell'abitazione.



Fig. 18 – Vista interna di camera al piano secondo fuori terra dell'abitazione.





Fig. 19 – Vista interna di disimpegno al piano secondo fuori terra dell’abitazione.



Fig. 20 – Vista interna di disimpegno al piano secondo fuori terra dell’abitazione.





Fig. 21 – Vista del locale ex latrina esterna al piano secondo fuori terra dell'abitazione.



Fig. 22 – Vista di locale sgombero al piano secondo fuori terra dell'abitazione.





Fig. 23 – Vista interna del ripostiglio al piano secondo fuori terra dell’abitazione.



Fig. 24 – Vista interna di locale sottotetto dell’abitazione.





Fig. 25 – Vista interna di locale sottotetto dell'abitazione.



Fig. 26 – Vista di locale sottotetto dell'abitazione.





Fig. 27 – Vista del terrazzo esterno al piano secondo fuori terra dell'abitazione

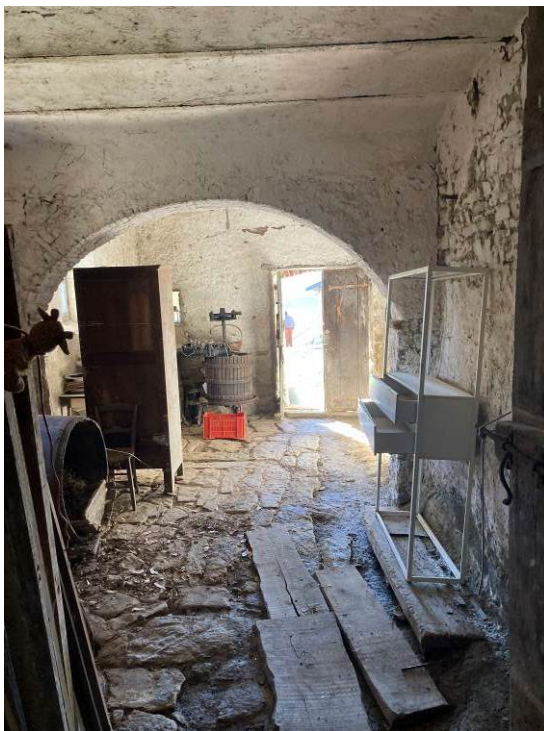


Fig. 28 – Vista di locale cantina dell'abitazione





Fig. 29 – Vista di locale cantina dell’abitazione.



Figg. 30-31 – Vista di locali sgombero dell’abitazione





Fig. 32 – Vista di locale sgombero dell'abitazione.



Fig. 33 – Vista di locale sgombero dell'abitazione.





Fig. 34 – Vista del portico esterno dell’abitazione.



Fig. 35 – Vista della veduta panoramica dal terrazzo dell’abitazione.





Fig. 36 – Vista della porzione di manufatto (rudere) da demolire.



Fig. 37 – Vista interna della porzione di manufatto (rudere) da demolire.





Fig. 38 – Vista esterna del magazzino, da Via Pisterno.



Fig. 39 – Vista esterna del magazzino.





Fig. 40 – Vista interna del fienile del fabbricato accessorio.



Fig. 41 – Vista interna del fienile del fabbricato accessorio; è evidente porzione di tetto crollato.



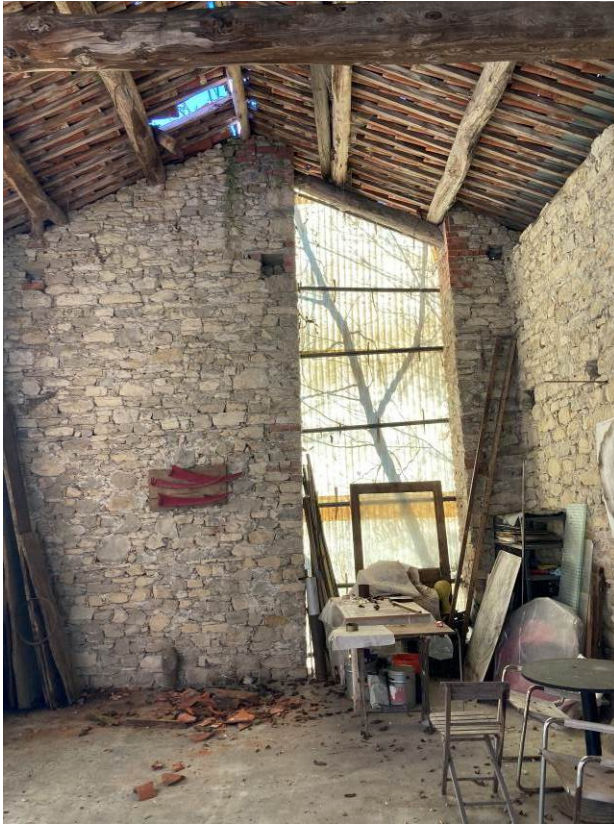


Fig. 42 – Vista interna del fienile del fabbricato accessorio.



Fig. 43 – Vista interna del fienile del fabbricato accessorio.





Fig. 44 – Vista interna del magazzino del fabbricato accessorio.



Fig. 45 – Vista esterna di terreni adiacenti all'abitazione.





Fig. 46 – Vista esterna di terreni adiacenti all'abitazione.



Fig. 47 – Vista esterna di terreni adiacenti all'abitazione.

