

**TRIBUNALE DI BIELLA**

**ESECUZIONE IMMOBILIARE**

**N. 100/2024 R.G.E.**

\*\*\*\*\*

**CONTRO**

\*\*\*\*\*

\*\*\*\*\*

**G.E.**

**DOTT. EMANUELE MIGLIORE**

**DOCUMENTAZIONE FOTOGRAFICA**

**LOTTO 12 PRIVACY**

Biella, Maggio 2025

C.T.U. : ing. Emanuele Giletti





1) Ortofoto con posizione immobile via Felice Carlo Trossi Gaglianico



2) Ingresso al complesso immobiliare





3) Facciata lato ovest



4) Scala di ingresso





5) Ingresso – soggiorno e cucina



6) Ingresso – soggiorno e cucina





7) Ingresso – soggiorno e cucina



8) Camera da letto matrimoniale





9) Camera matrimoniale



10) Soppalco nella camera matrimoniale



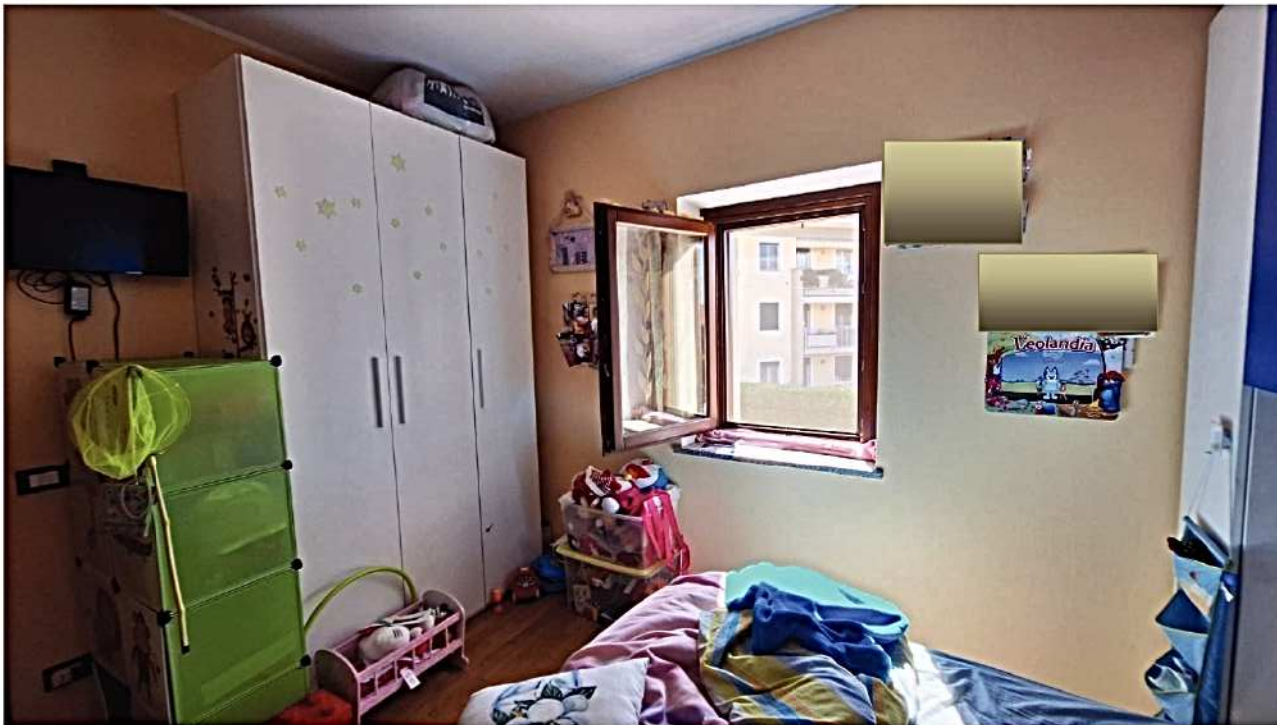


11) Umidità da infiltrazioni di acqua nella camera matrimoniale



12) Camera ragazzi





13) Camera ragazzi

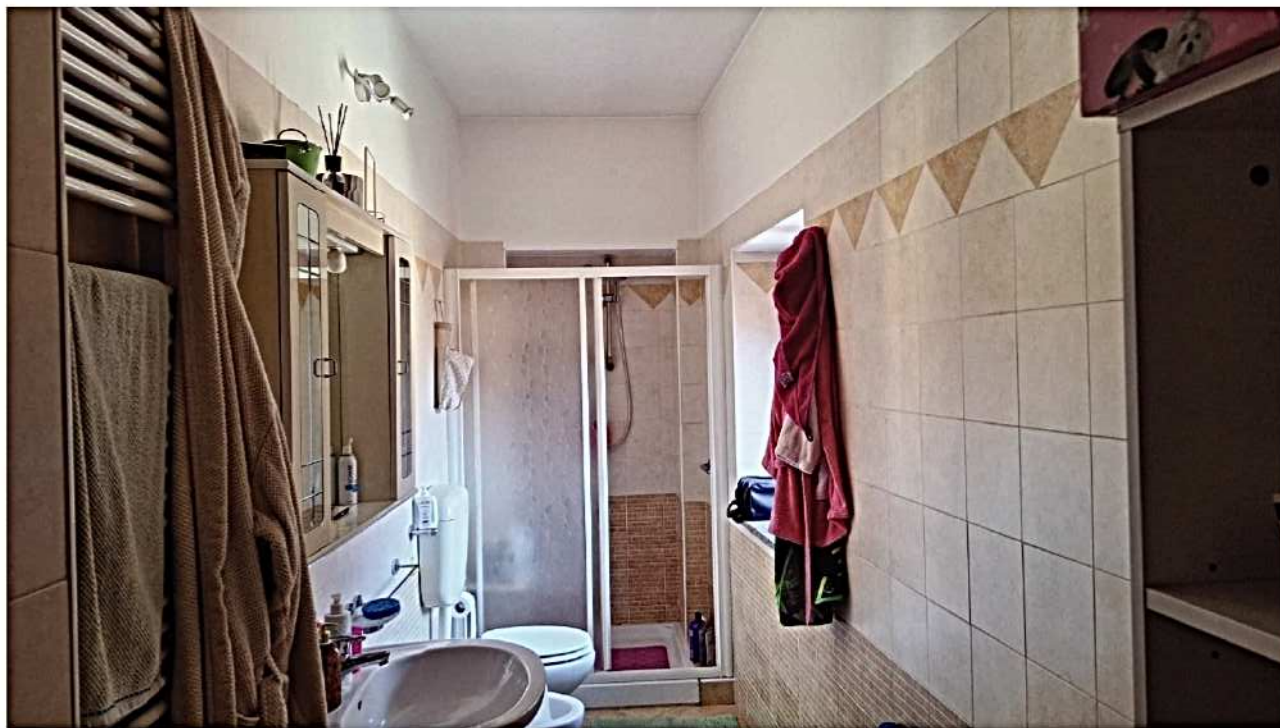


14) Bagno zona notte





15) Bagno zona notte



16) Bagno retro soggiorno





17) Bagno retro soggiorno



18) Scala accesso mansarda





19) Mansarda



20) Mansarda





21) Perdite dalla copertura



22) Perdite dalla copertura





23) Terrazzino

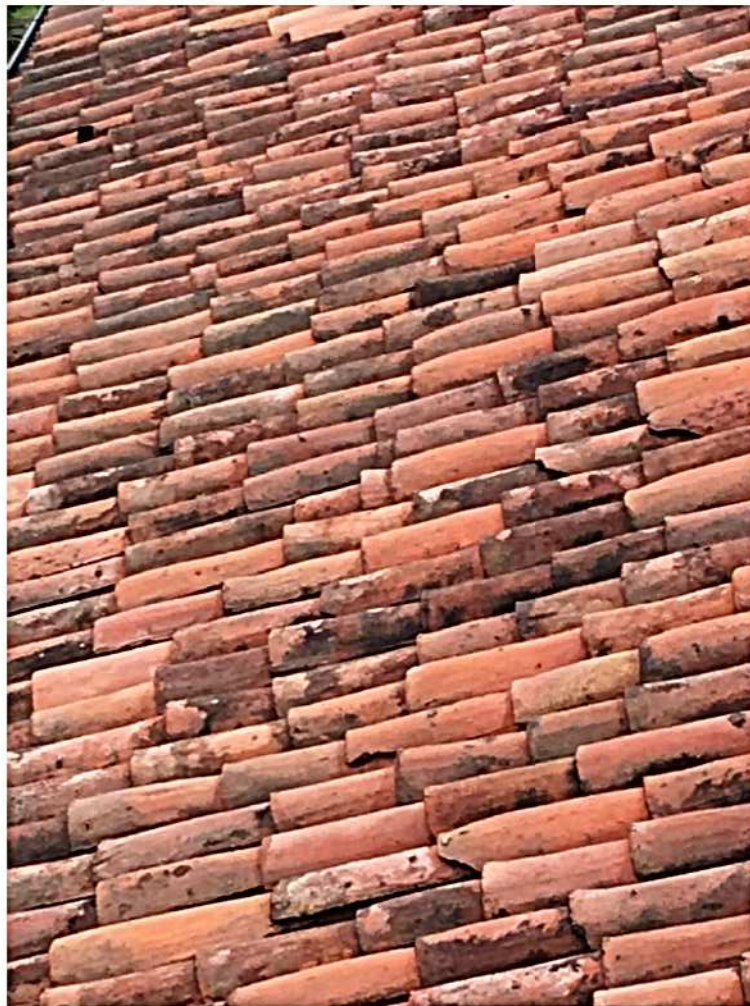


24) Terrazzino





25) Sottotetto con evidenti aree di infiltrazione d'acqua



26) Condizioni della copertura





27) Quadro elettrico e termostato



28) Facciata sud finestra camera matrimoniale infiltrazioni





29) Cantina



30) Interno cantina





31) Autorimessa sub. 15



32) Autorimessa sub. 16 – sub. 15

