

**Allegato c)**  
**DOCUMENTAZIONE FOTOGRAFICA**  
**Via Giuseppe Pirovano, 21**  
**LEGNANO (MI)**



Vista del palazzo condominiale da via Pirovano e particolare dell'ingresso.



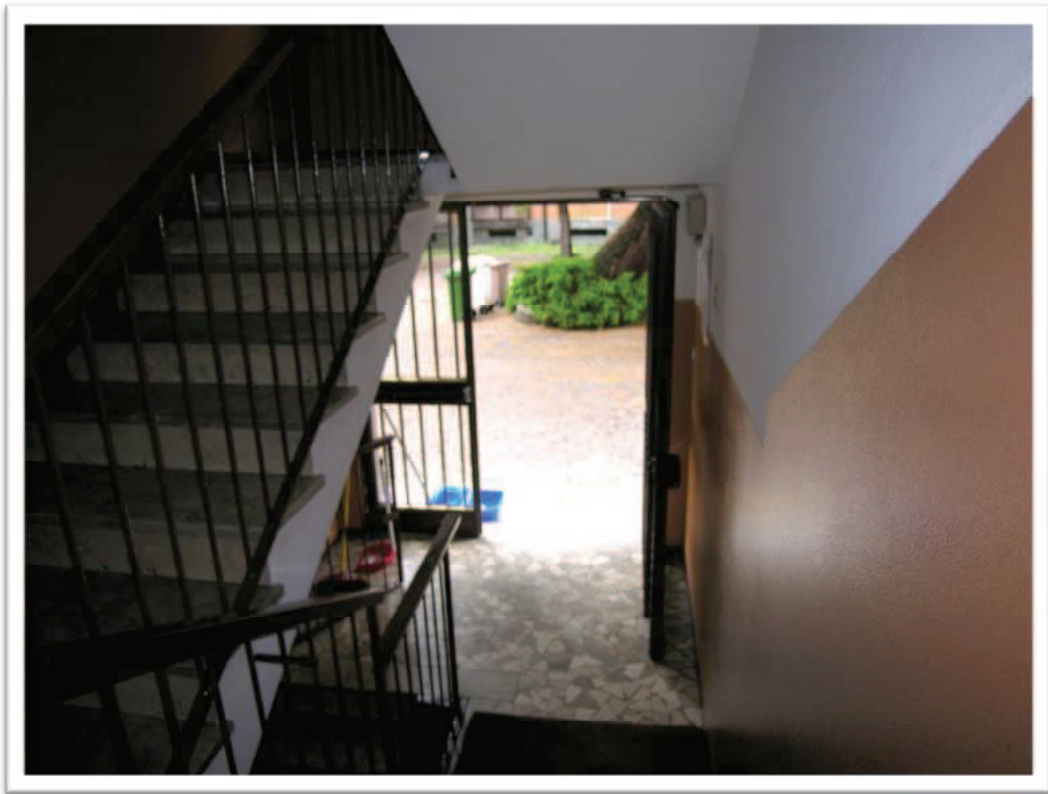


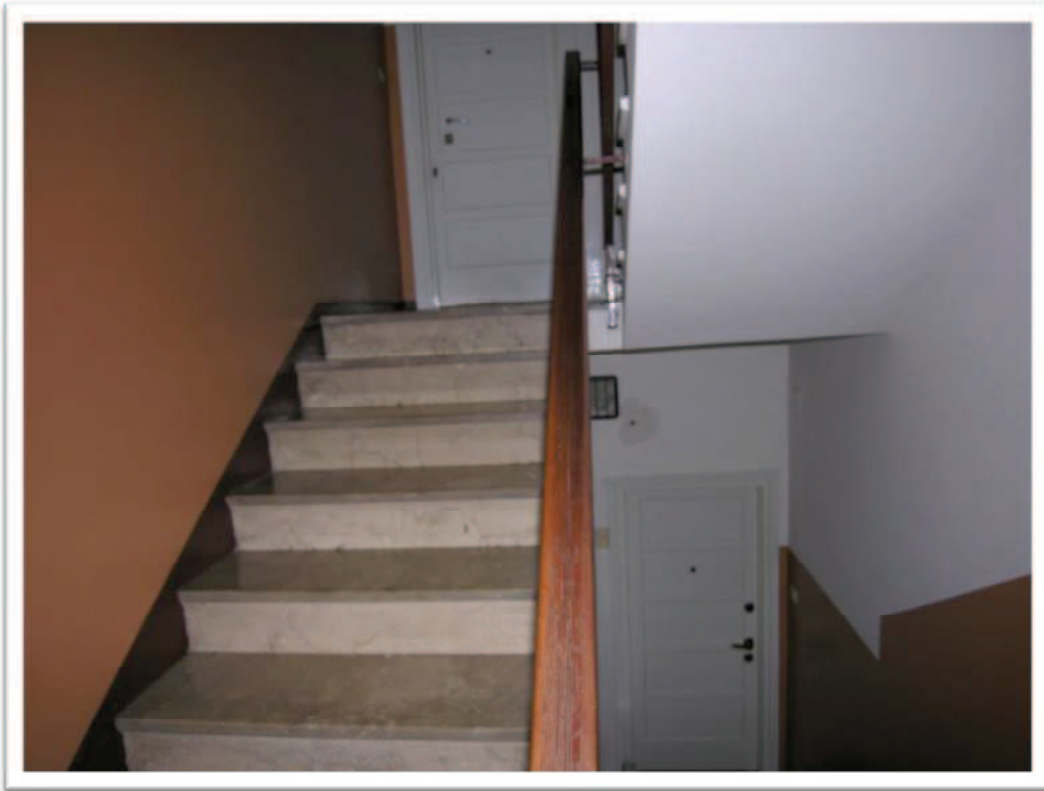
L'intorno.





L'ingresso al vano scala B.





Particolare della scala e del pianerottolo del 1° piano.





L'ingresso dell'alloggio.





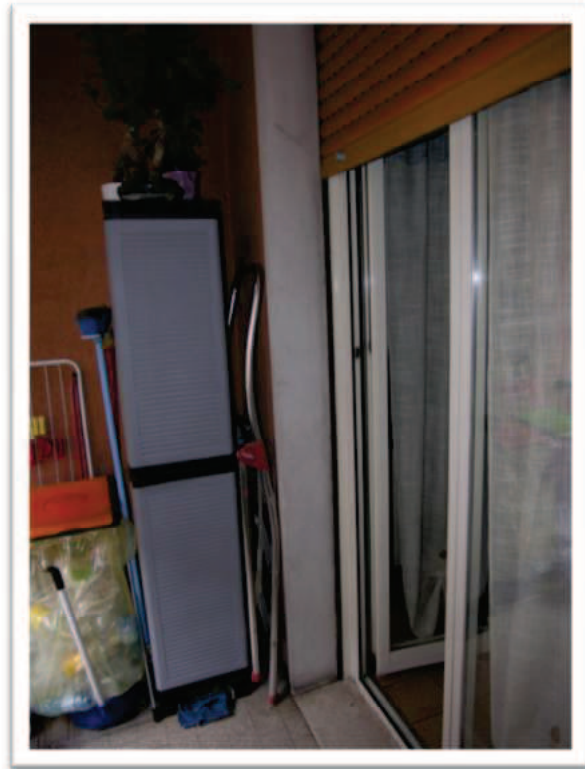
Il soggiorno.





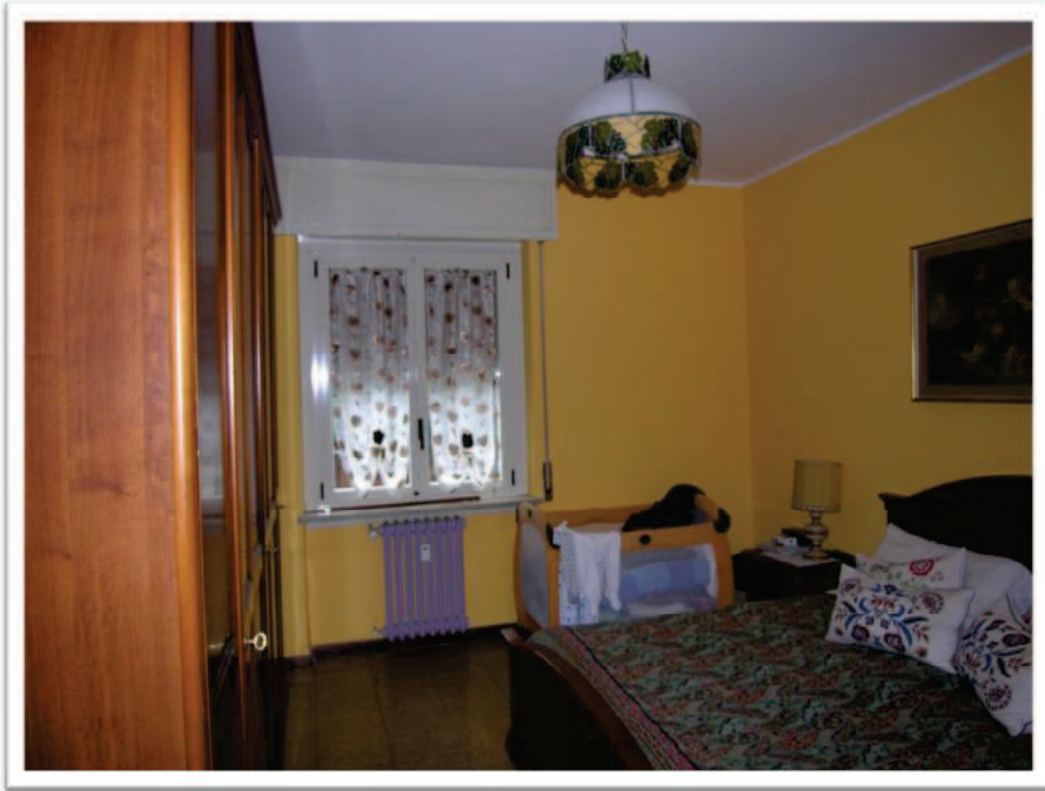
La cucina.



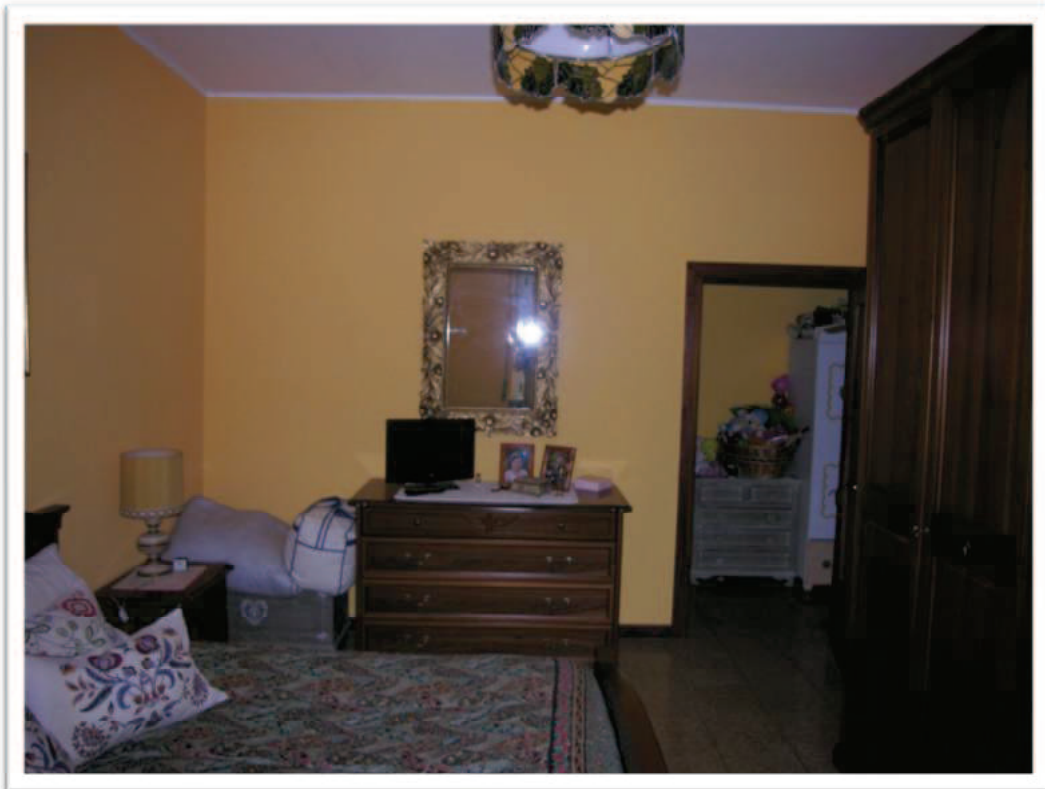


Viste dal balcone.





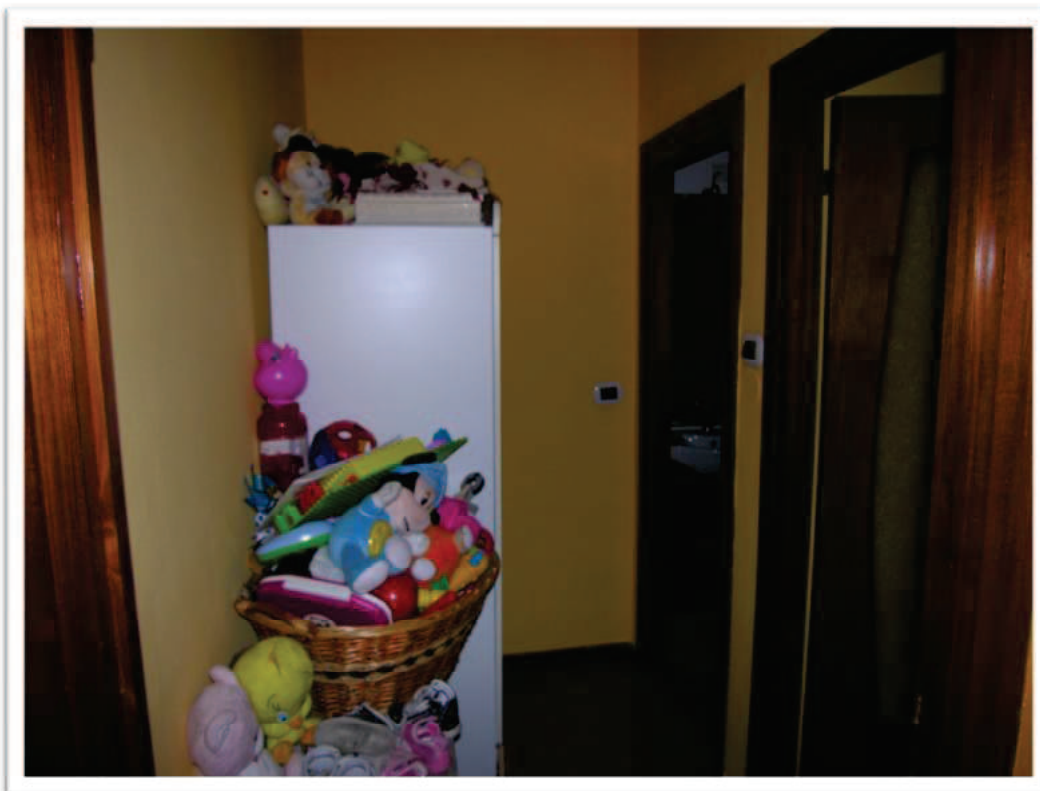
La camera da letto.





Il bagno.





Il disimpegno e la cantina.

