

Foto 1 - 2:



*Cesarolo, frazione di San Michele Al Tagliamento, via Cavalieri di Vittorio Veneto n. 3 –
Sopra l'aerofotogrammetria, sotto il prospetto est della palazzina.*

Foto 3 - 4:



Cesarolo, via Cavalieri di Vittorio Veneto n. 3 – Sopra il prospetto ovest della palazzina, sotto il prospetto a nord e ad ovest.

Foto 5 - 6:



Cesarolo, via Cavalieri di Vittorio Veneto n. 3 – L'ingresso ai garage della palazzina.

Foto 7 - 8:



Cesarolo, via Cavalieri di Vittorio Veneto n. 3 – L'ingresso alla palazzina e il corpo scala.

Foto 9 - 10:



Cesarolo, via Cavalieri di Vittorio Veneto n. 3, int. n°. 14 – L'ingresso all'appartamento.

Foto 11 - 12:



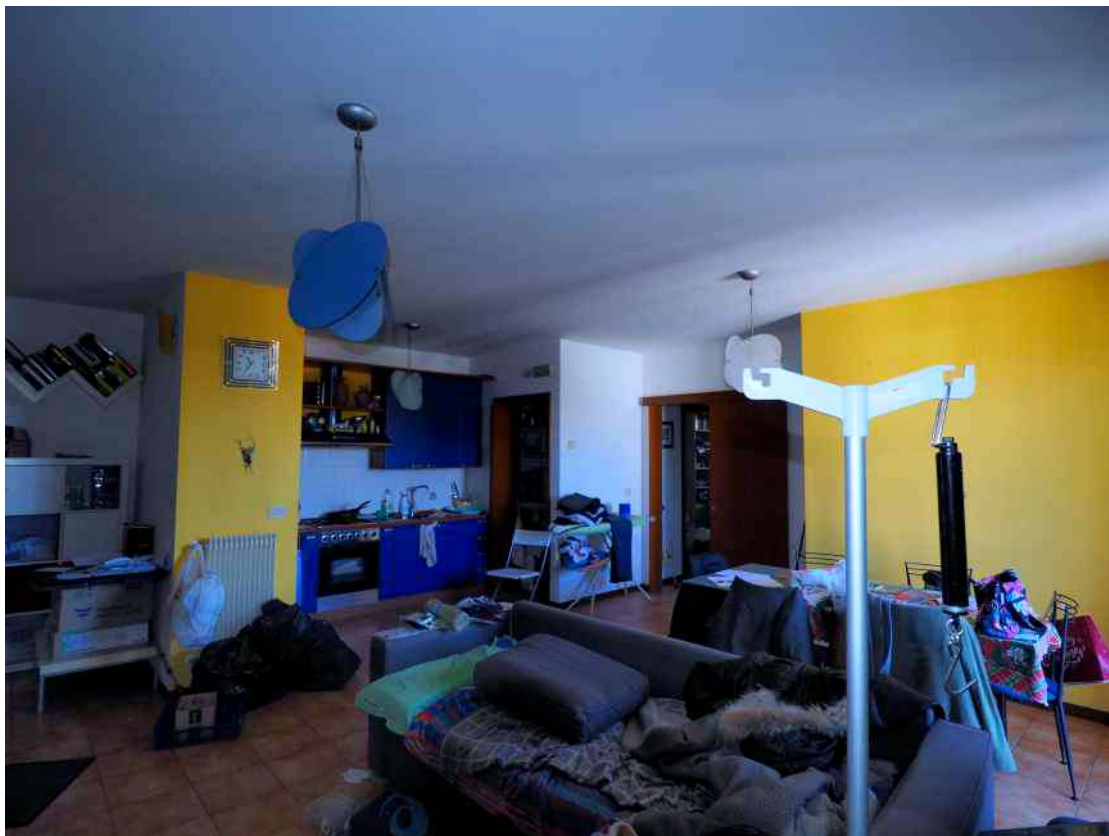
Cesarolo, via Cavalieri di Vittorio Veneto n. 3, int. n° 14 – Il vano soggiorno e l'angolo cottura.

Foto 13 - 14:



Cesarolo, via Cavalieri di Vittorio Veneto n. 3, int. n.º 14 – Il vano soggiorno.

Foto 15 - 16:



Cesarolo, via Cavalieri di Vittorio Veneto n. 3, int. n.º 14 – Il vano soggiorno e l'angolo cottura.

Foto 17:



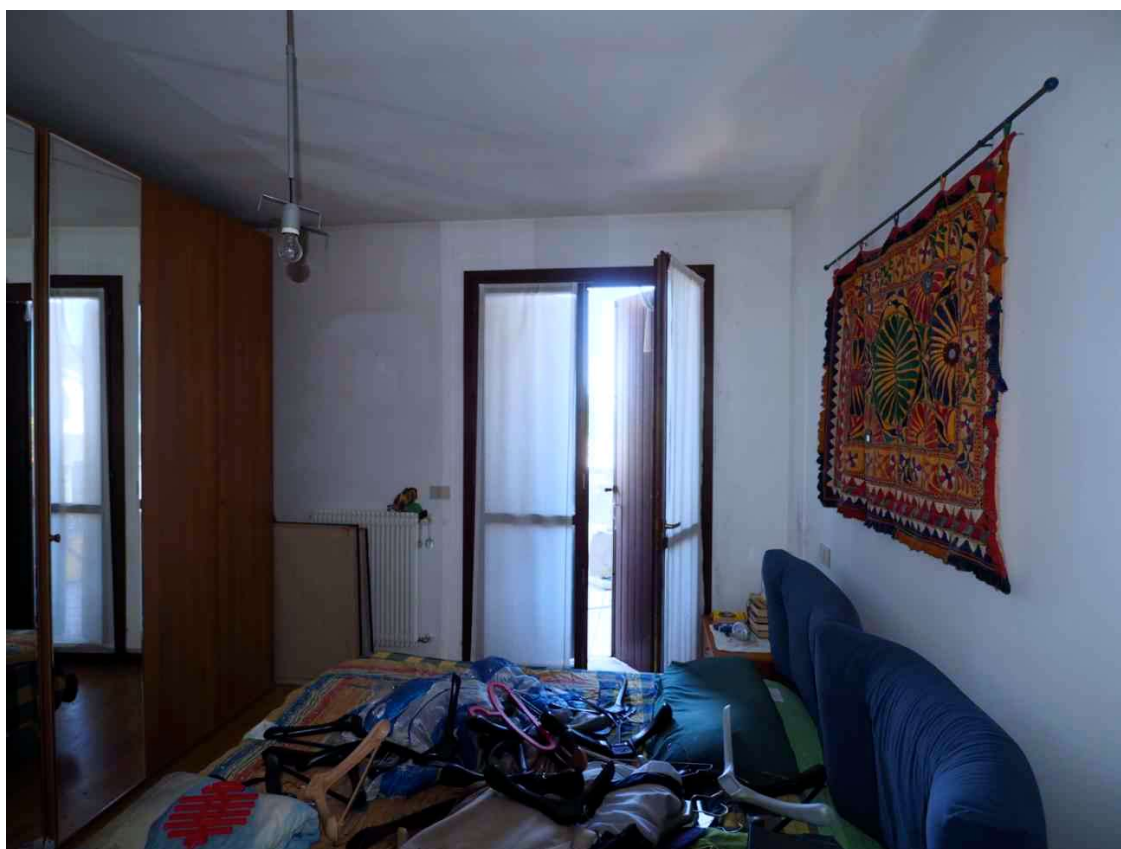
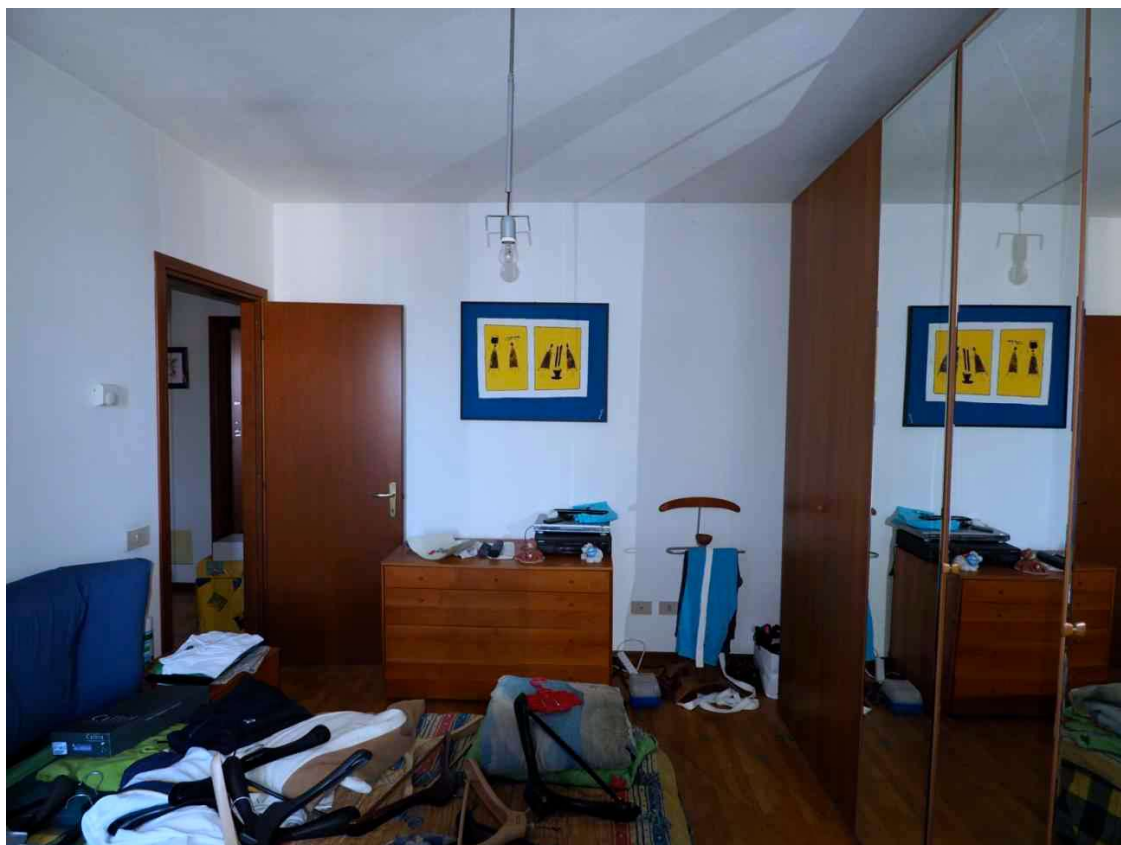
Cesarolo, via Cavalieri di Vittorio Veneto n. 3, int. n°. 14 – Il ripostiglio.

Foto 18 – 19:



Cesarolo, via Cavalieri di Vittorio Veneto n. 3, int. n.º 14 – Il bagno.

Foto 20 - 21:



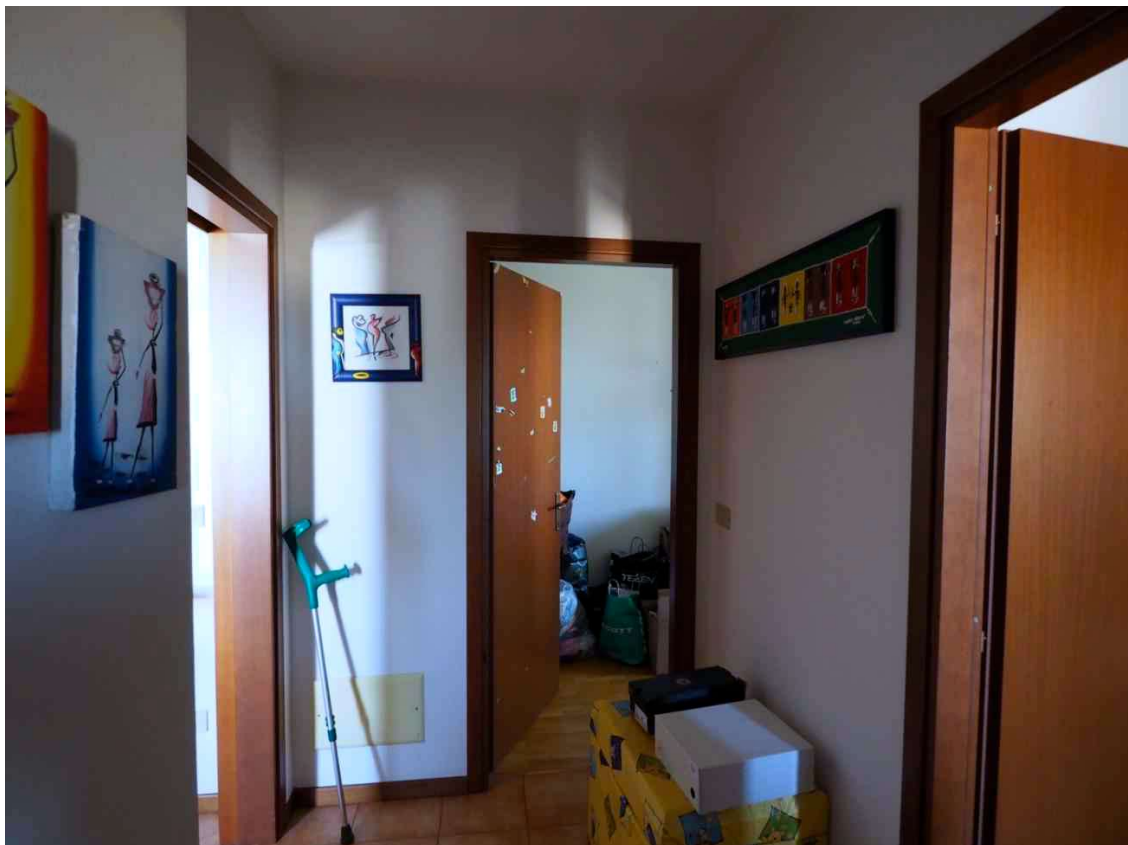
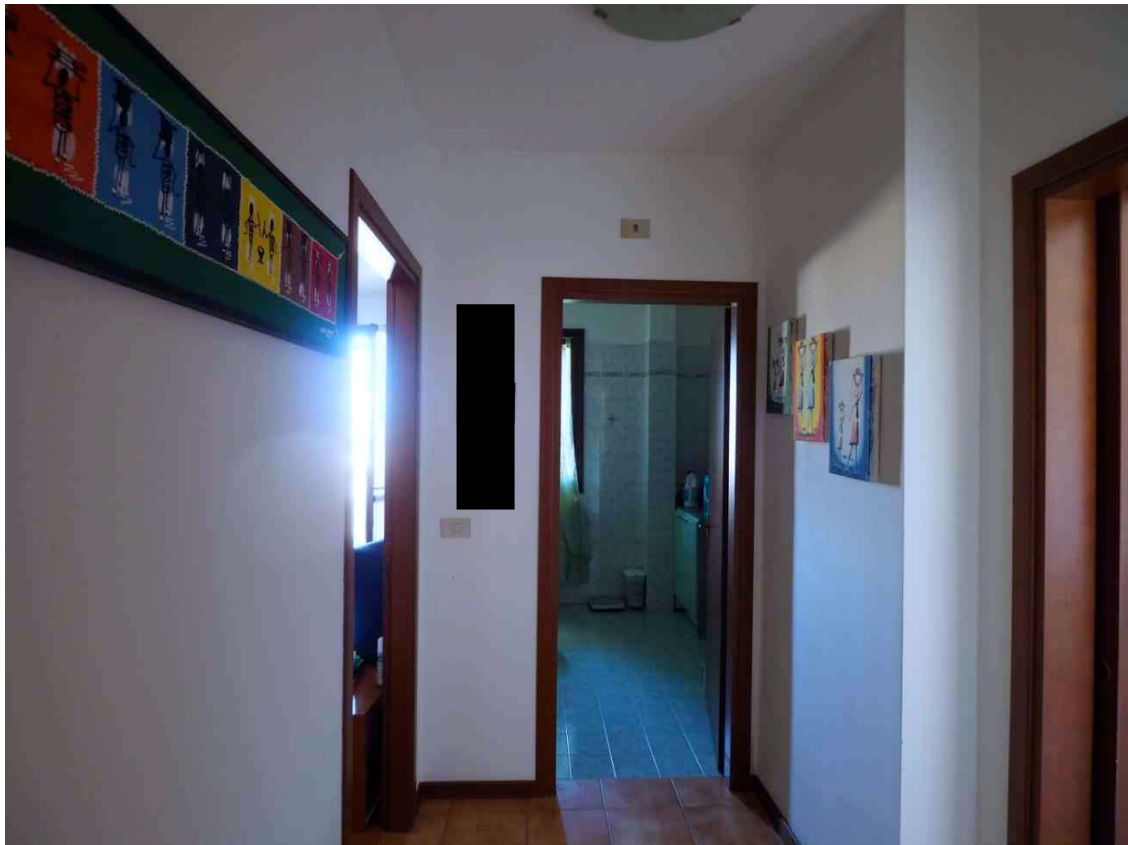
Cesarolo, via Cavalieri di Vittorio Veneto n. 3, int. n° 14 – La camera 1.

Foto 22 - 23:



Cesarolo, via Cavalieri di Vittorio Veneto n. 3, int. n.º. 14 – La camera 2.

Foto 24 - 25:



Cesarolo, via Cavalieri di Vittorio Veneto n. 3, int. n° 14 – Il disimpegno.

Foto 26 - 27:



Cesarolo, via Cavalieri di Vittorio Veneto n. 3, int. n.º 14– Il balcone.

Foto 28 - 28:



Cesarolo, via Cavalieri di Vittorio Veneto n. 3, int. n.º 14 – Il balcone.

Foto 30 - 31:



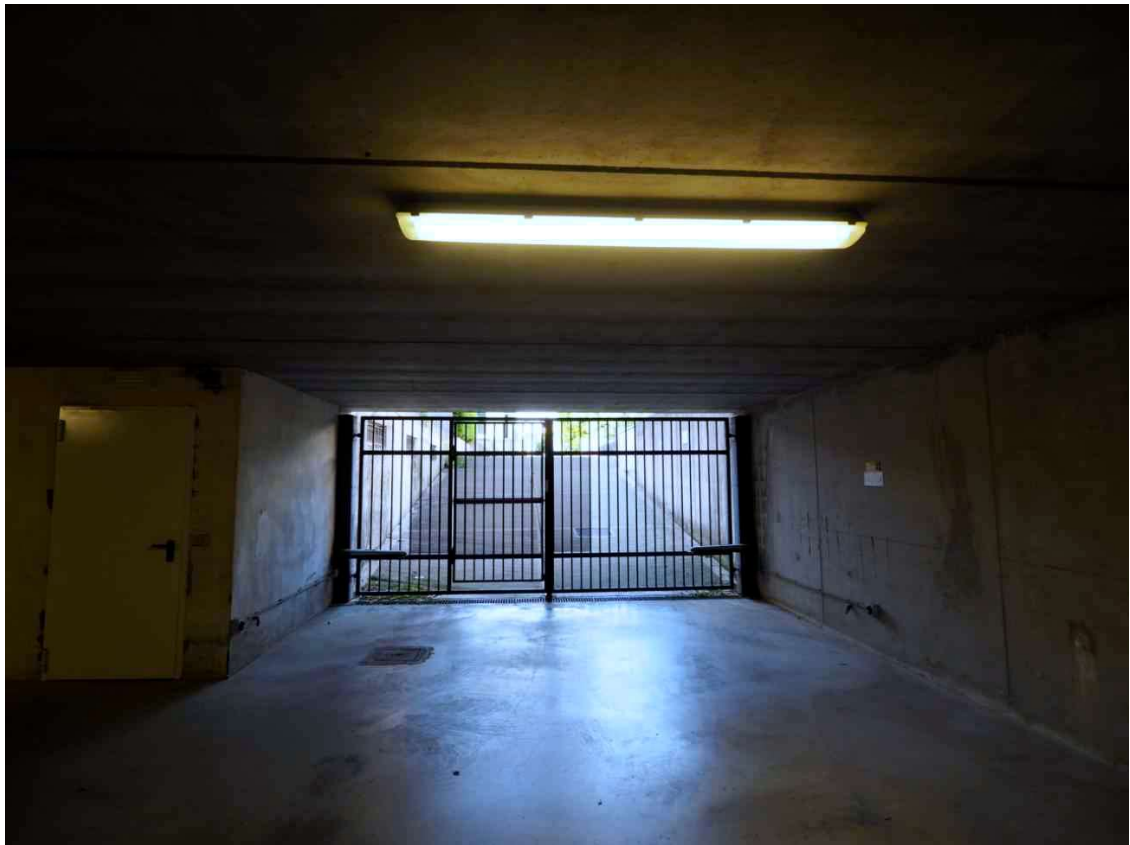
Cesarolo, via Cavalieri di Vittorio Veneto n. 3, int. n° 14 – Il balcone.

Foto 32:



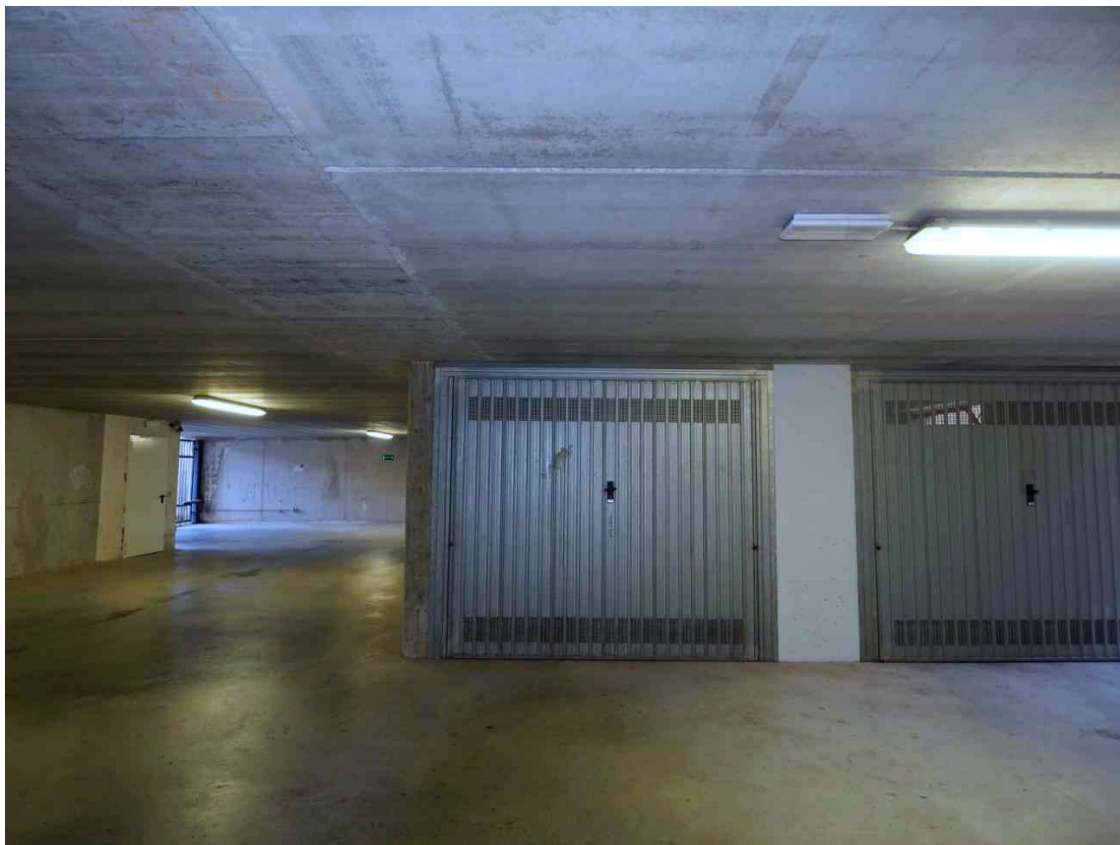
Cesarolo, via Cavalieri di Vittorio Veneto n. 3, int. n.º 14– Il balcone, la caldaia e l'accumulo.

Foto 33 – 34:



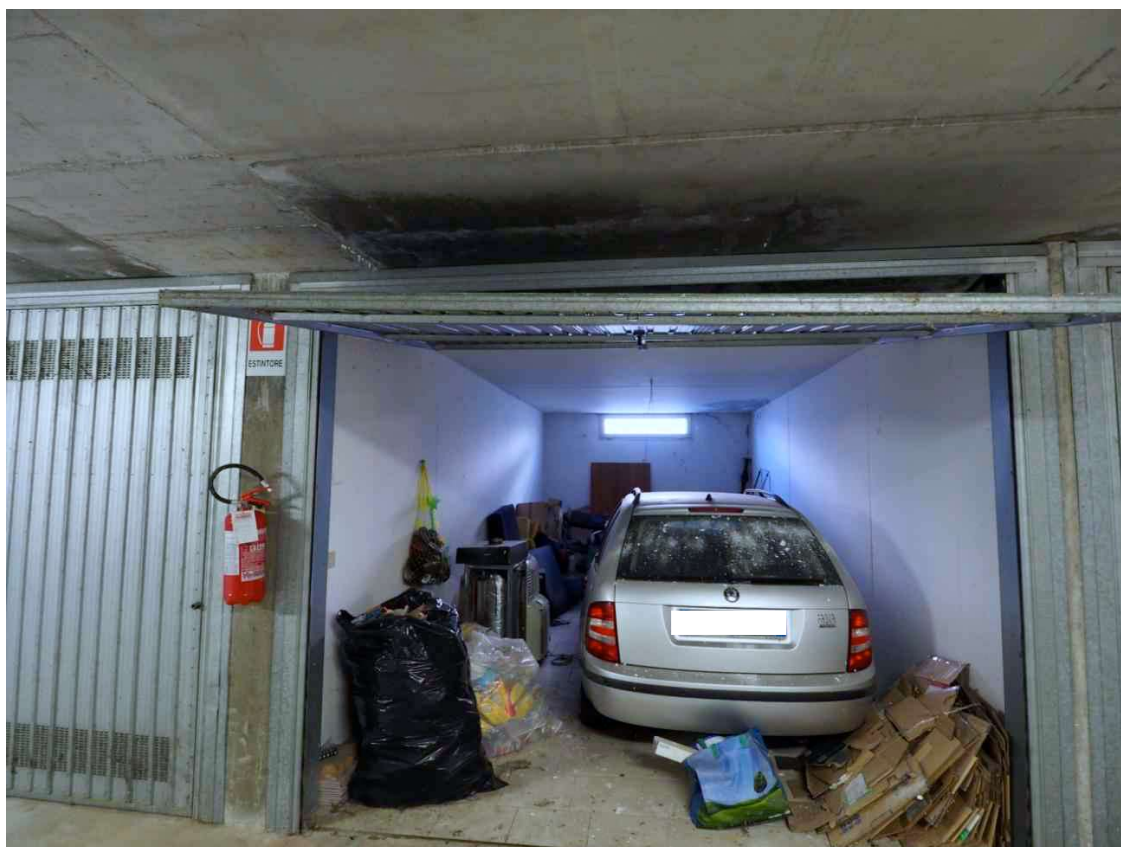
Cesarolo, via Cavalieri di Vittorio Veneto n. 3 – L'area di manovra dei garage.

Foto 35 – 36:



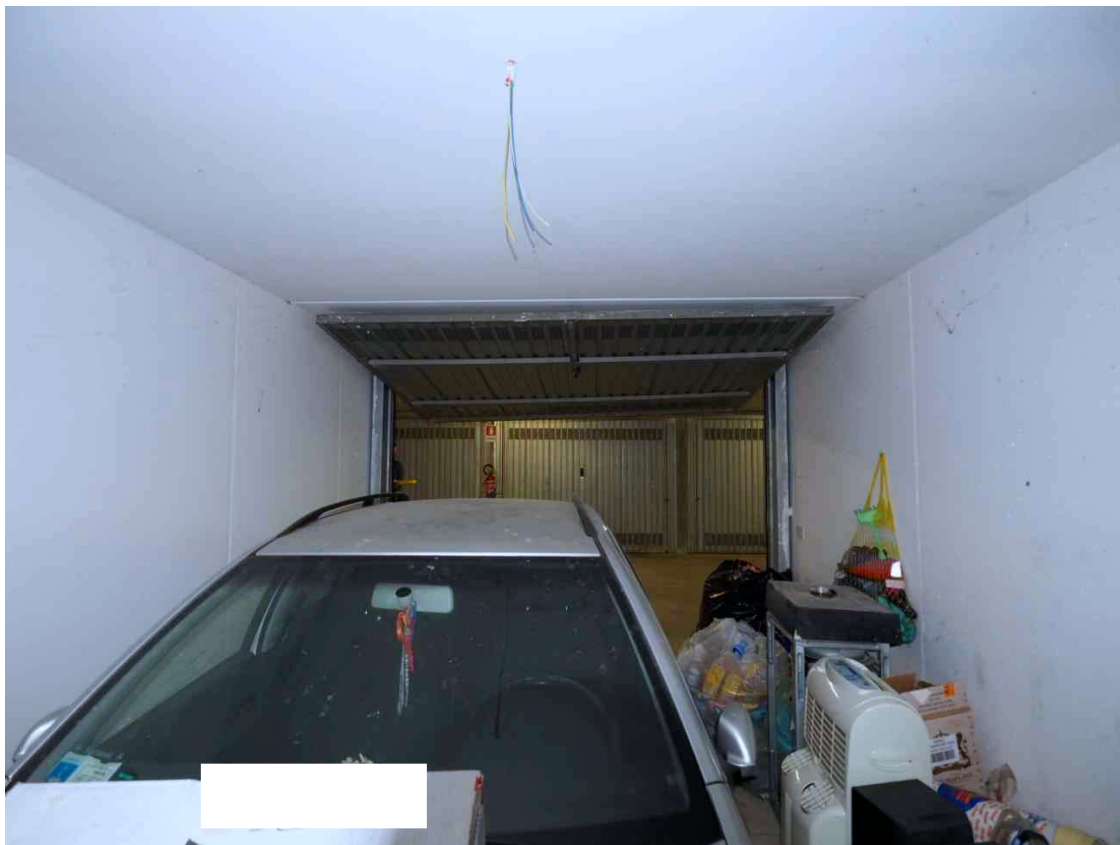
Cesarolo, via Cavalieri di Vittorio Veneto n. 3, foglio 37, part. 301, sub. 4 – Il garage n° 1.

Foto 37 – 38:



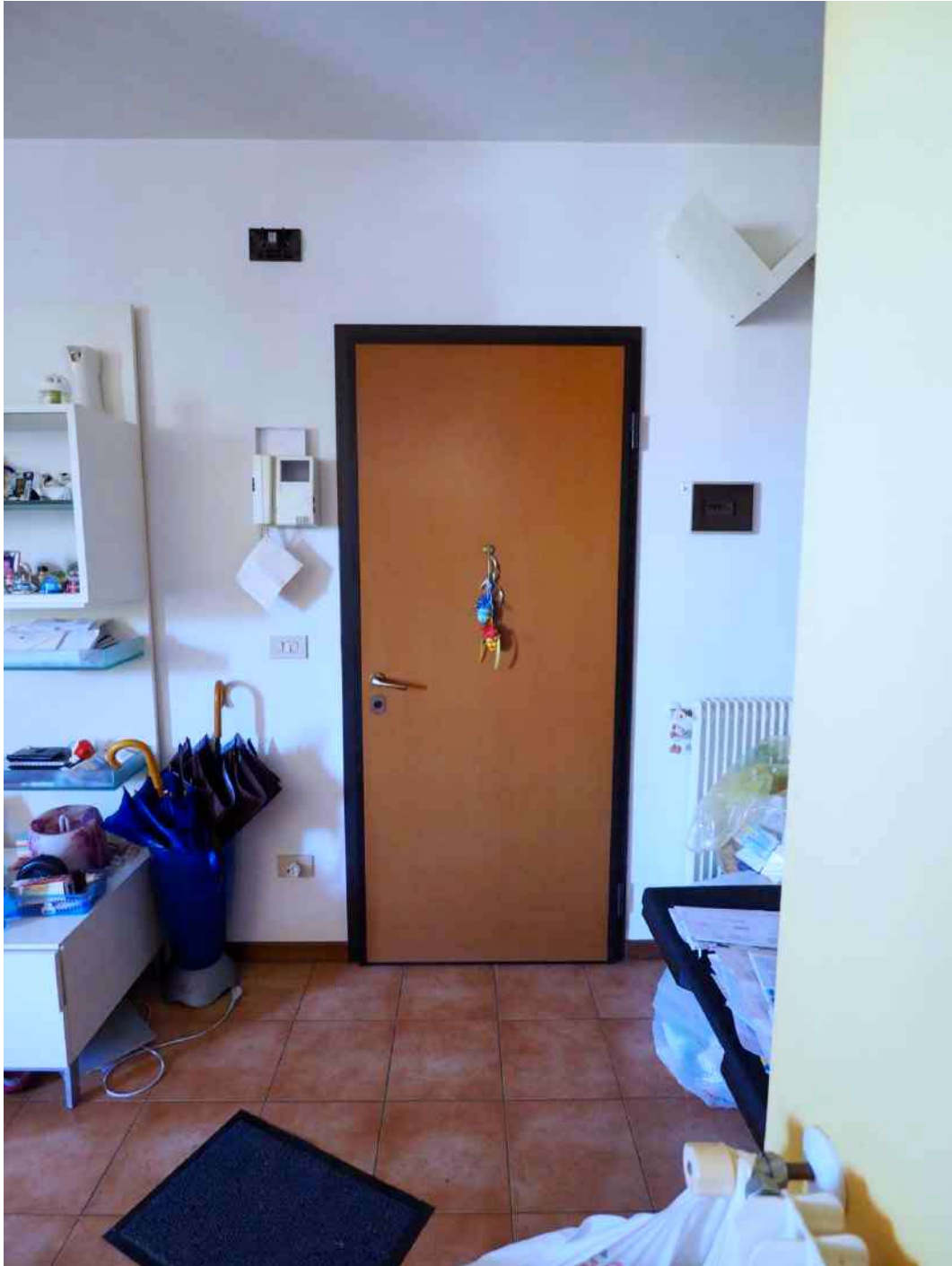
Cesarolo, via Cavalieri di Vittorio Veneto n. 3, foglio 37, part. 301, sub. 16 – Il garage n°. 2.

Foto 39 – 40:



Cesarolo, via Cavalieri di Vittorio Veneto n. 3 foglio 37, part. 301, sub. 16 – Il garage n° 2.

Foto 41:



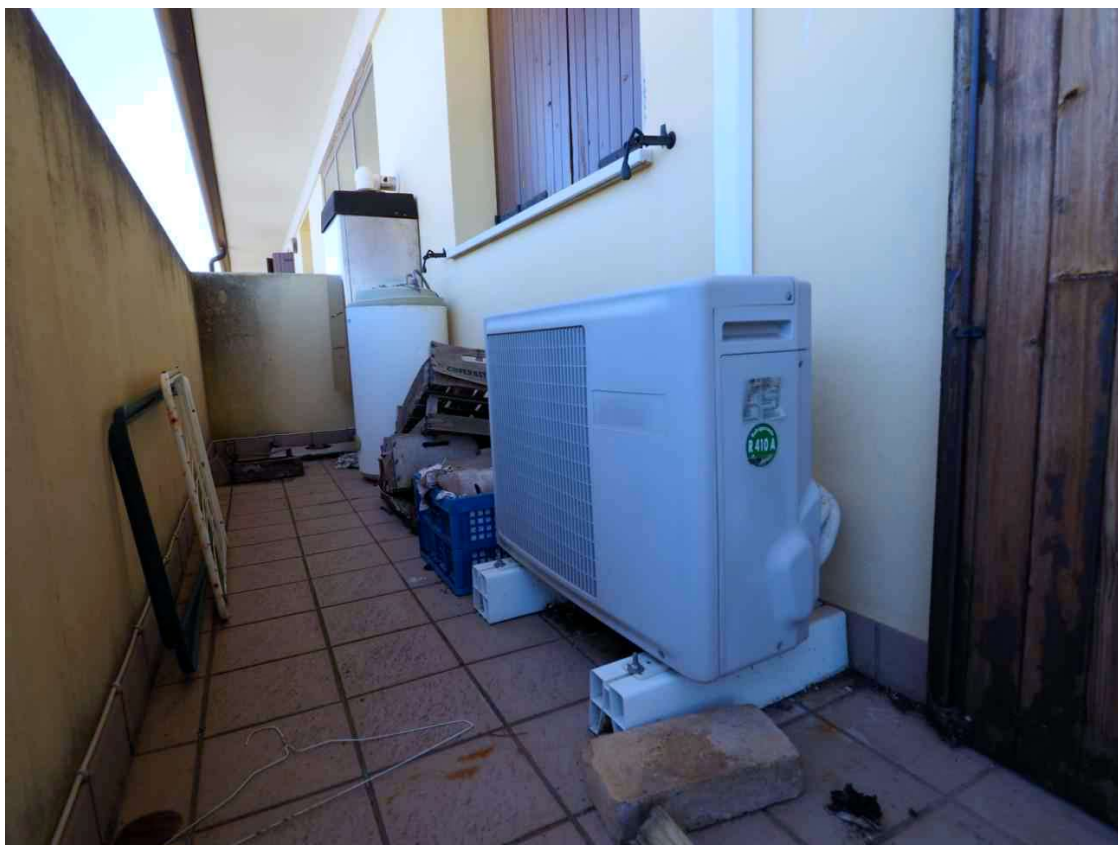
Cesarolo, via Cavalieri di Vittorio Veneto n. 3, int. n° 14 – Particolare della porta d'ingresso.

Foto 42 -43:



Cesarolo, via Cavalieri di Vittorio Veneto n. 3, int. n° 14 – Particolare degli infissi.

Foto 44 - 45:



Cesarolo, via Cavalieri di Vittorio Veneto n. 3, int. n.º 14 – Particolari del condizionatore.

Foto 46 - 47:



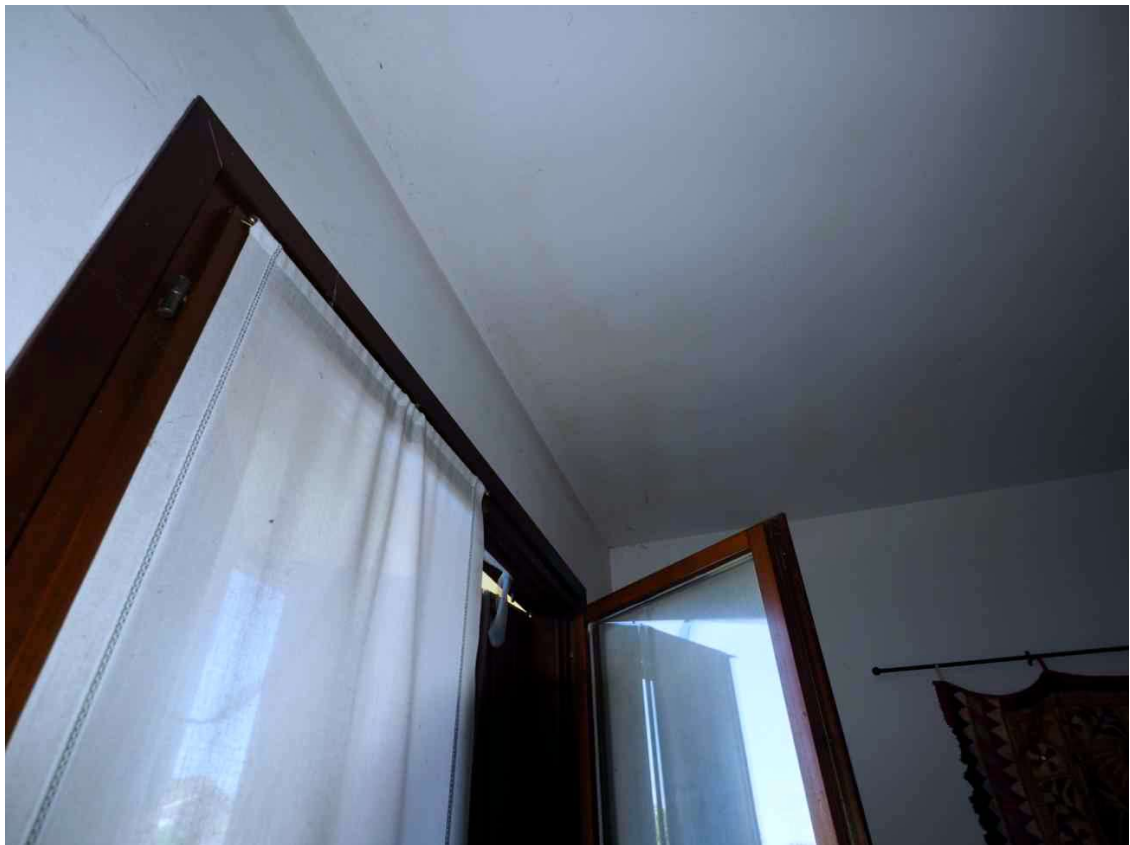
Cesarolo, via Cavalieri di Vittorio Veneto n. 3, int. n.º 14 – La caldaia.

Foto 48 - 49:



Cesarolo, via Cavalieri di Vittorio Veneto n. 3, int. n°. 14 – Sopra il quadro elettrico, sotto il citofono.

Foto 50 - 51:



Cesarolo, via Cavalieri di Vittorio Veneto n. 3, int. n.º 14 – Danni ai soffitti.

Foto 52 - 53:



Cesarolo, via Cavalieri di Vittorio Veneto n. 3, int. n° 14 – Danni ai soffitti.