

**Foto 1 - 2:**



*Porcia, via Romagna n. 30 - Il prospetto a est della villetta a schiera e la corte esterna.*

**Foto 3 - 4:**



*Porcia, via Romagna n. 30 - I prospetti a sud ed a est della villetta a schiera, la corte esterna.*

**Foto 5 - 6:**



*Porcia, via Romagna n. 30 – L'ingresso alla villetta ed ai garage.*

**Foto 7 - 8:**



*Porcia, via Romagna n. 30 - I prospetti a est e a nord della villetta a schiera, la corte esterna.*

**Foto 9 - 10:**



*Porcia, via Romagna n. 30 - La corte esterna.*

**Foto 11 - 12:**



*Porcia, via Romagna n. 30 - La corte esterna e il prospetto ad ovest della villetta a schiera.*

**Foto 13 - 14:**



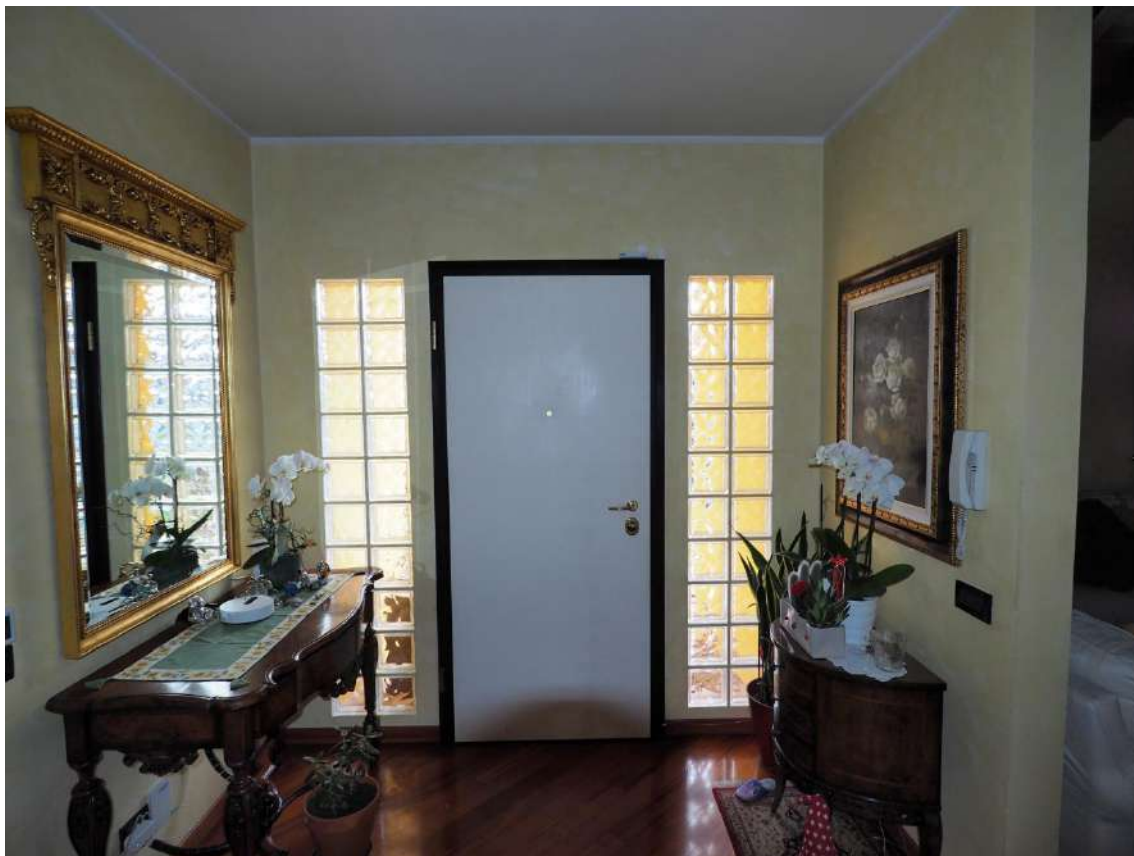
*Porcia, via Romagna n. 30 - Il prospetto ad ovest della villetta a schiera.*

**Foto 15 - 16:**



*Porcia, via Romagna n. 30 - I prospetti ad ovest e a sud della villetta a schiera, la corte esterna.*

**Foto 17 – 18:**



*Porcia, via Romagna n. 30, P.T. – La zona ingresso.*

**Foto 19 – 20:**



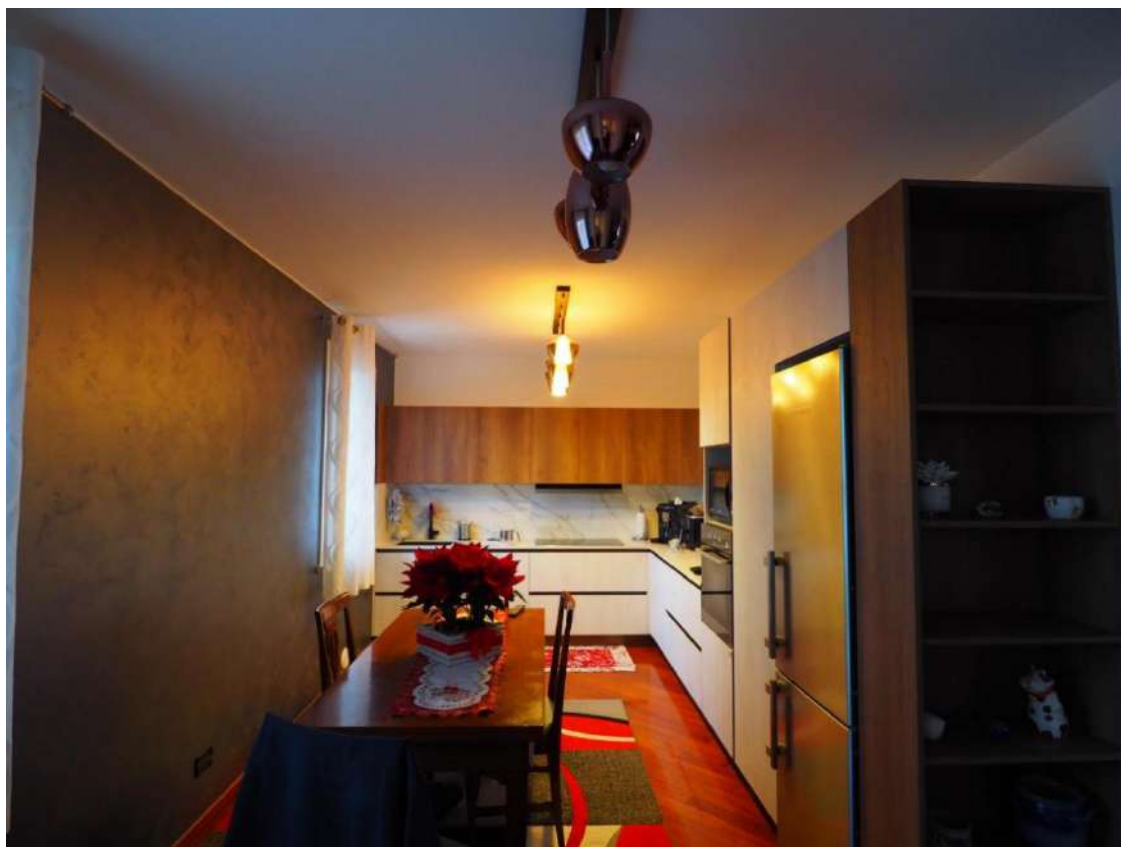
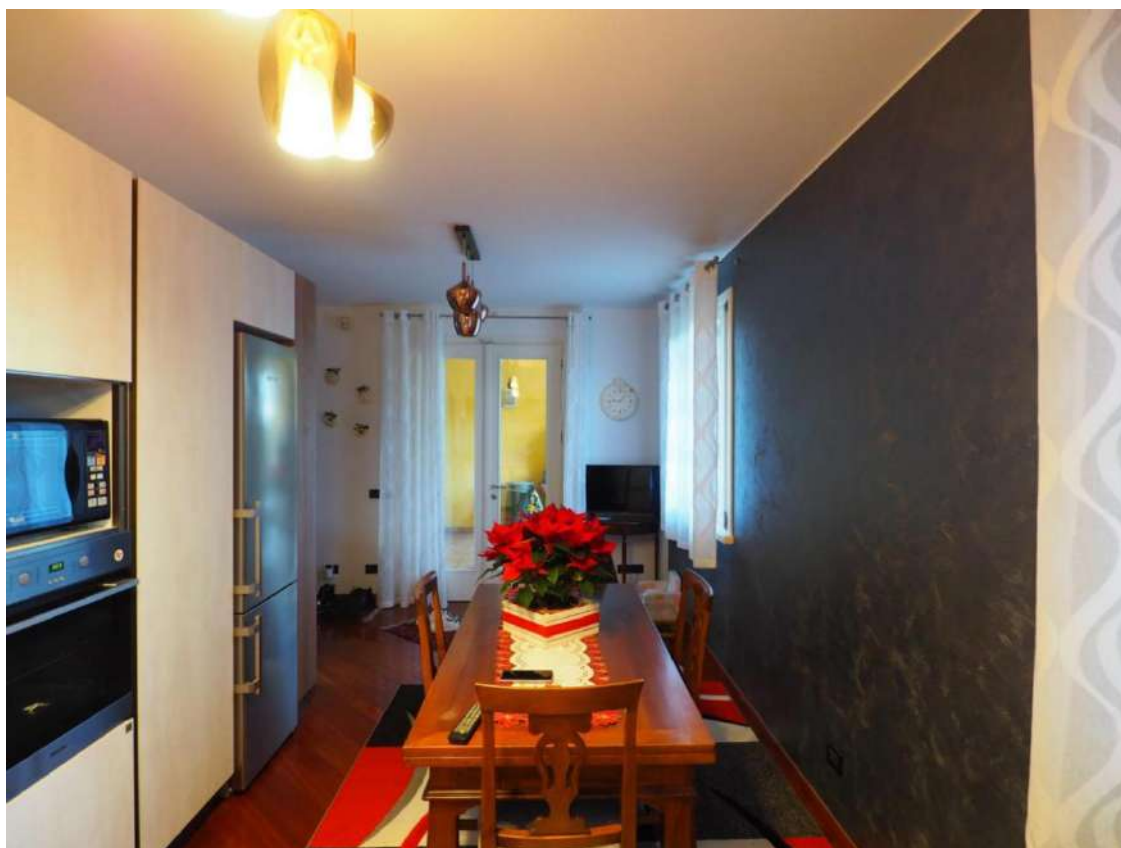
*Porcia, via Romagna n. 30, P.T. – La zona soggiorno.*

**Foto 21 – 22:**



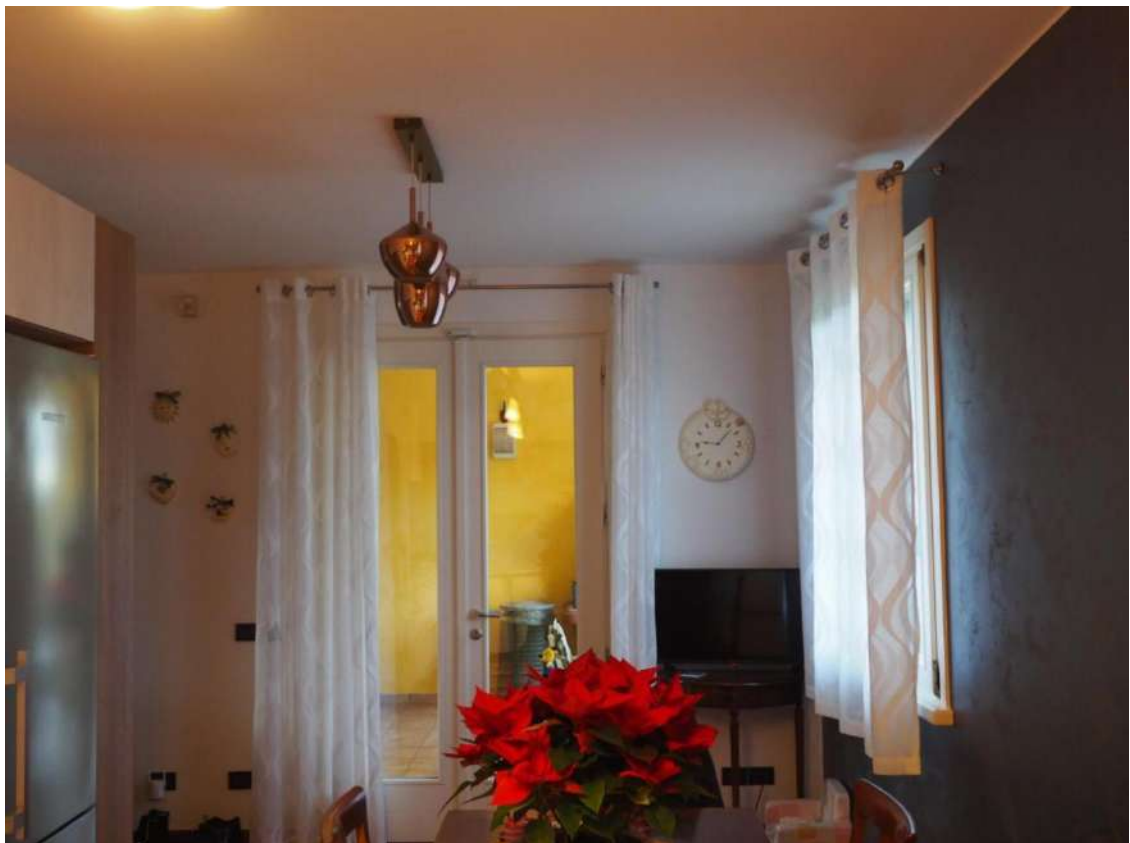
*Porcia, via Romagna n. 30, P.T. – La zona soggiorno.*

**Foto 23 – 24:**



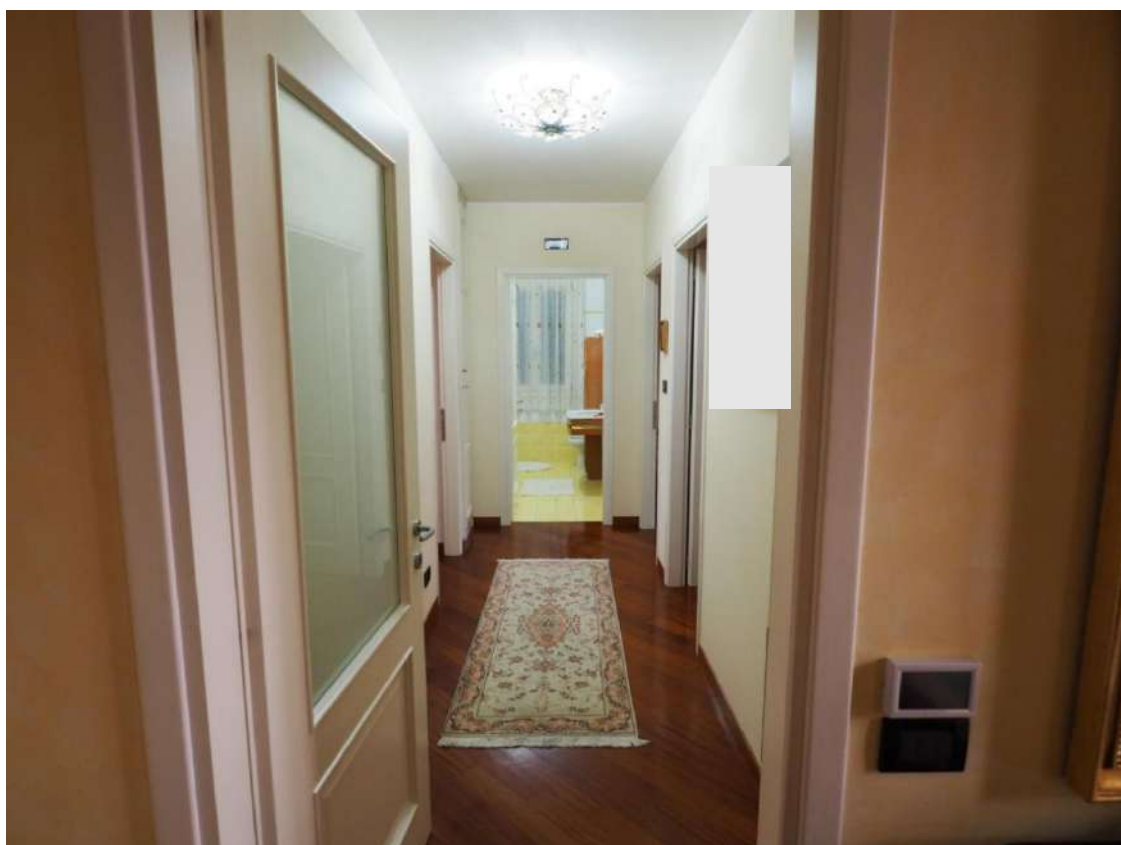
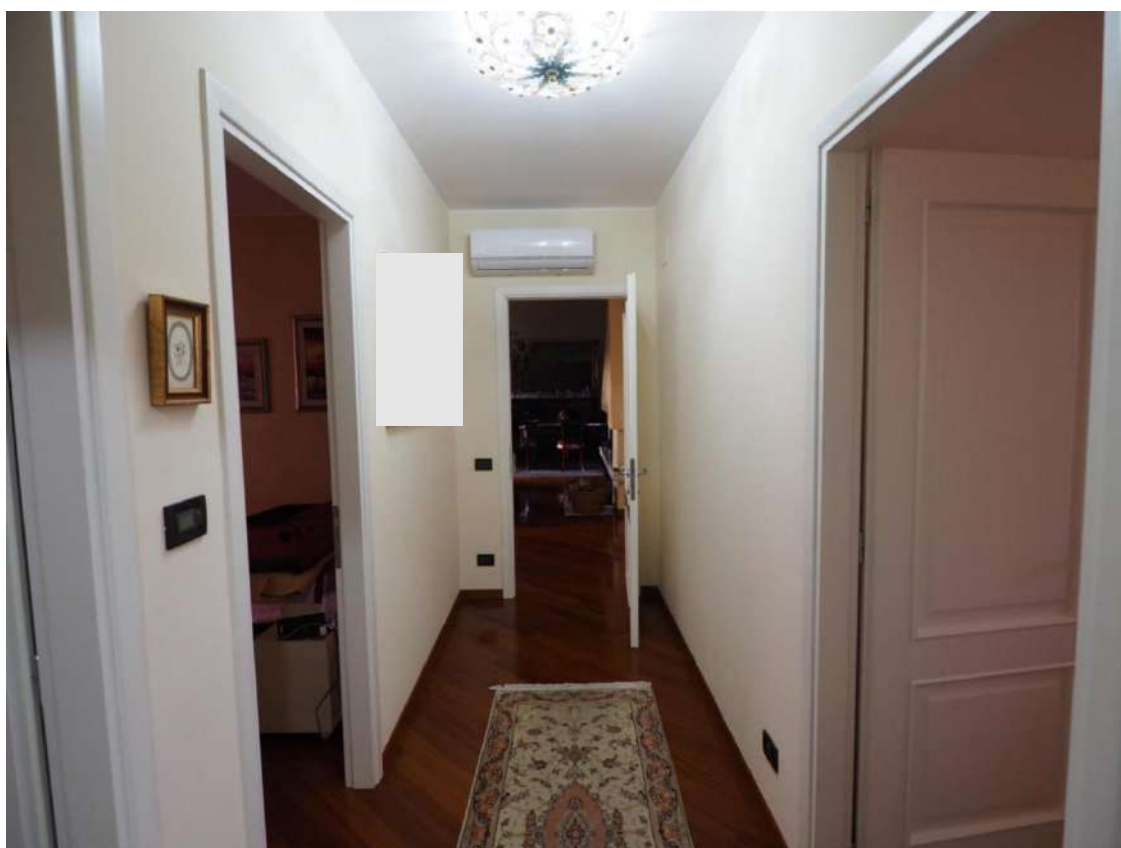
*Porcia, via Romagna n. 30, P.T. – La zona pranzo - cucina.*

**Foto 25 - 26:**



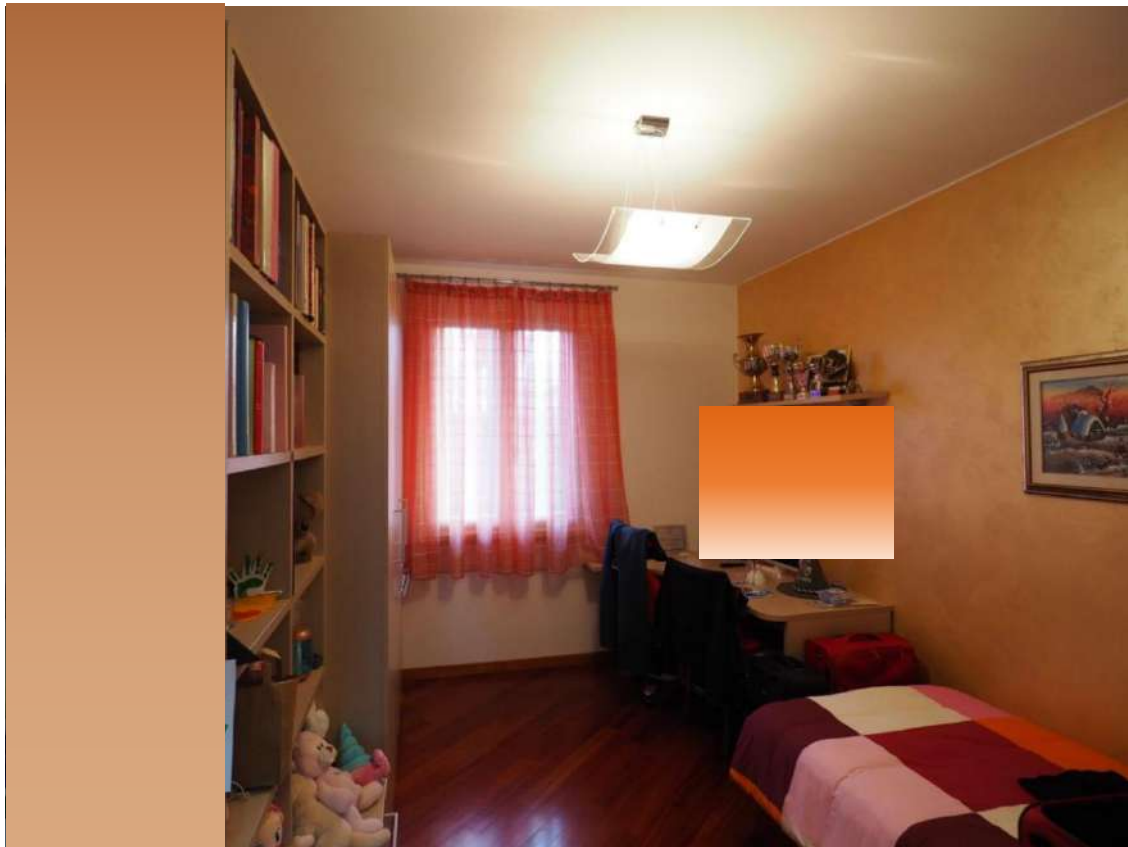
*Porcia, via Romagna n. 30, P.T. – La zona pranzo - cucina.*

**Foto 27 - 28:**



*Porcia, via Romagna n. 30, P.T - Il disimpegno.*

**Foto 29 - 30:**



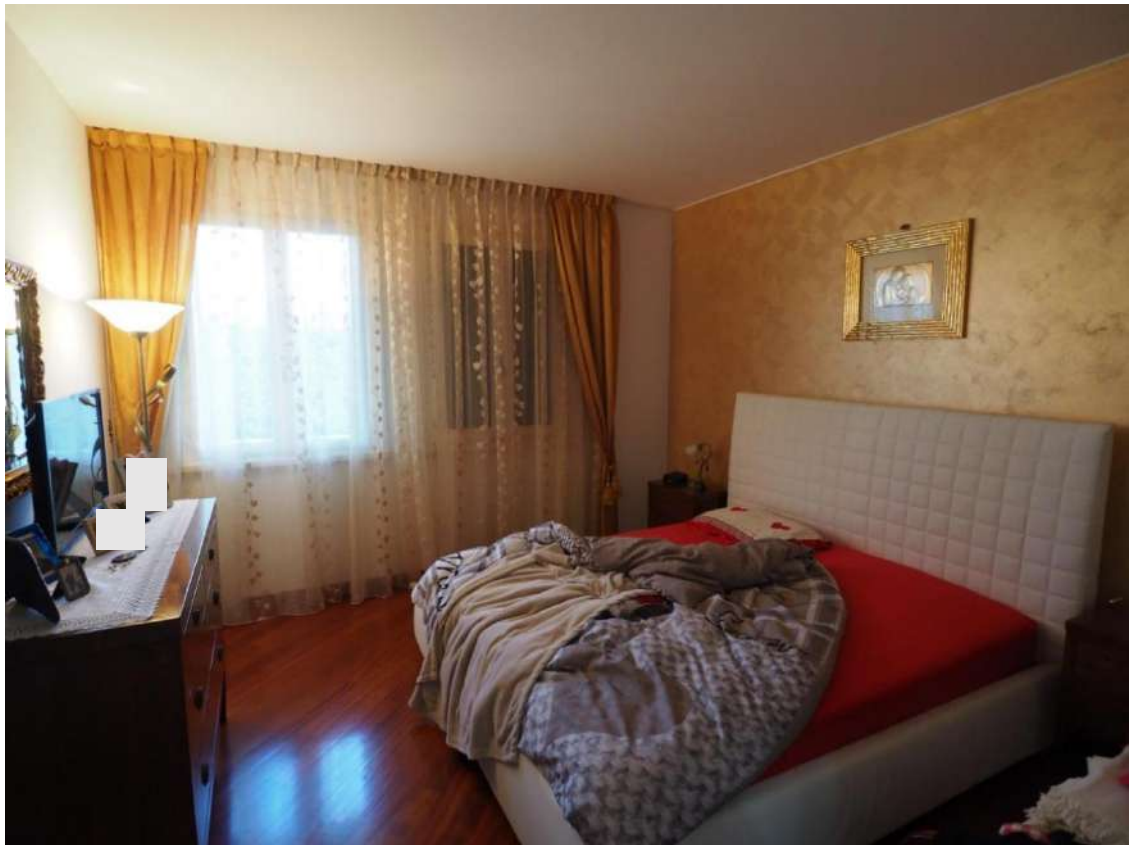
*Porcia, via Romagna n. 30, P.T - La camera 1.*

**Foto 31 - 32:**



*Porcia, via Romagna n. 30, P.T - La camera 2.*

**Foto 33 - 34:**



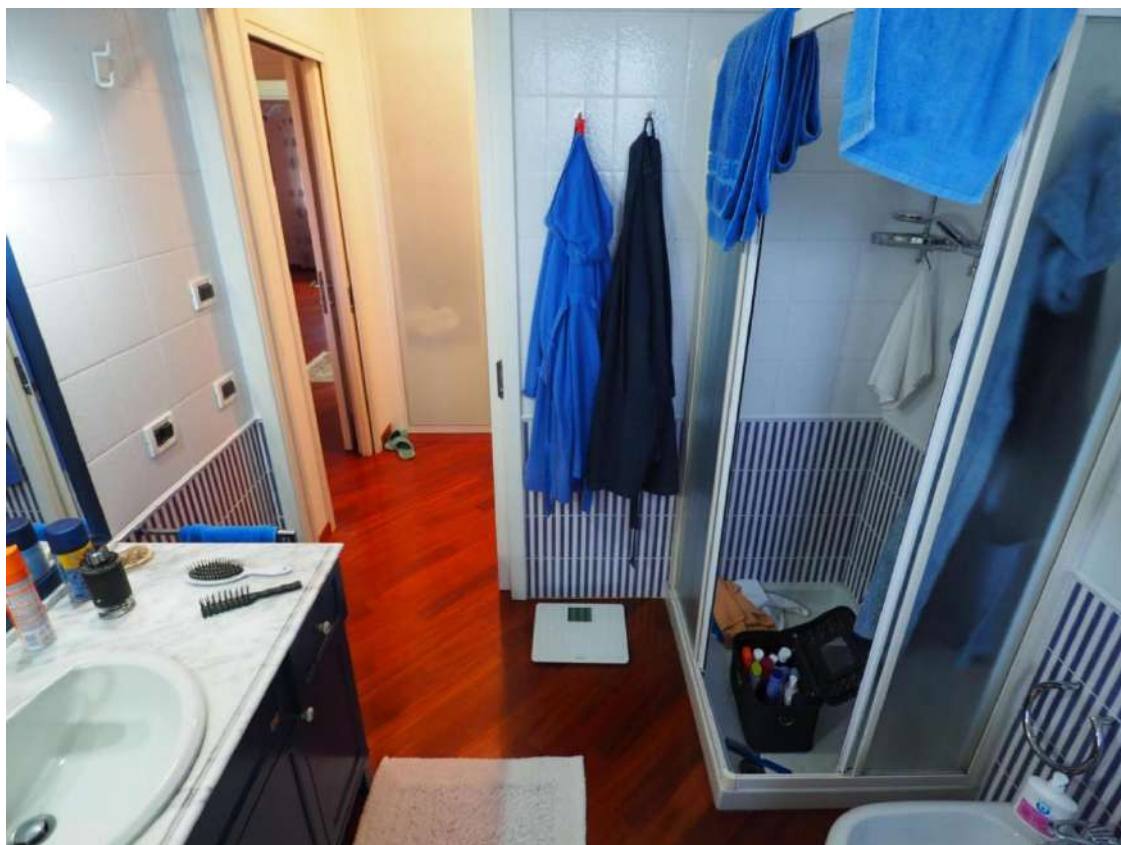
*Porcia, via Romagna n. 30, P.T - la camera 3.*

**Foto 35 - 36:**



*Porcia, via Romagna n. 30, P.T - L'antibagno.*

**Foto 37 - 38:**



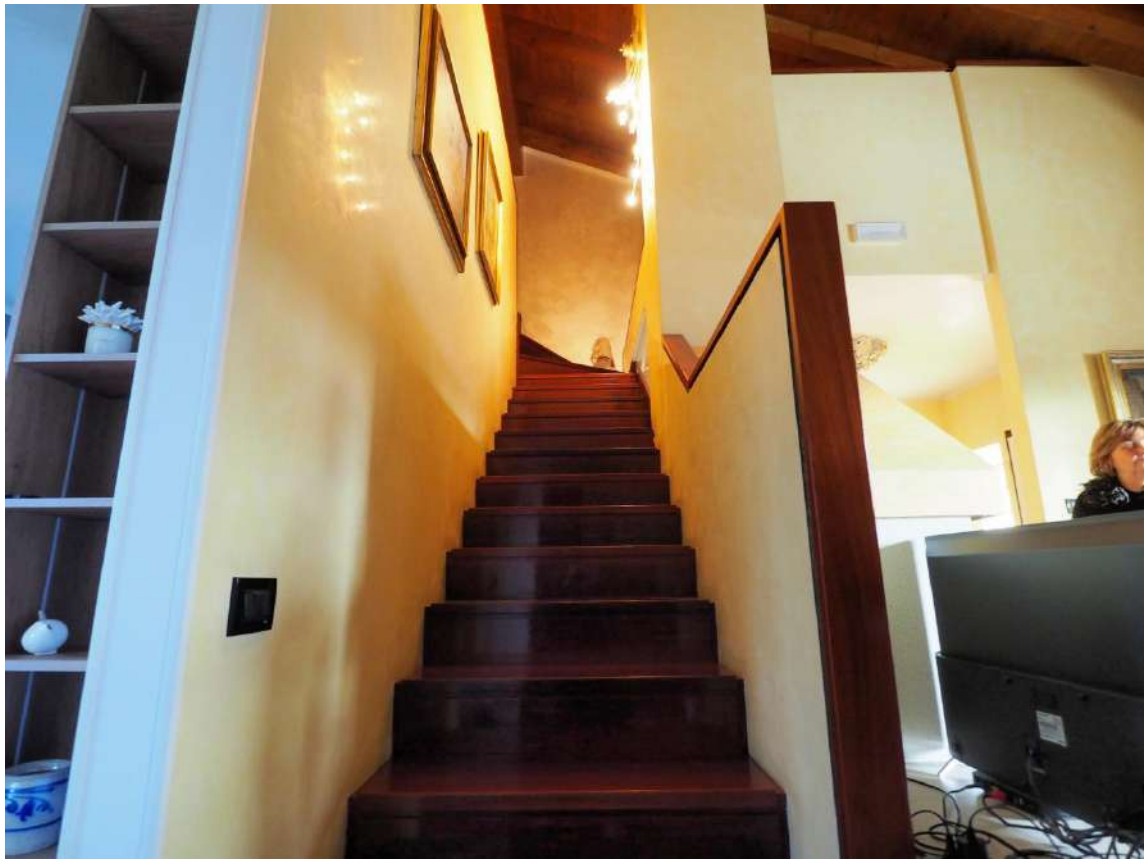
*Porcia, via Romagna n. 30, P.T - Il bagno padronale della camera 3*

**Foto 39 - 40:**



*Porcia, via Romagna n. 30, P.T. - Il secondo bagno.*

**Foto 41 - 42:**



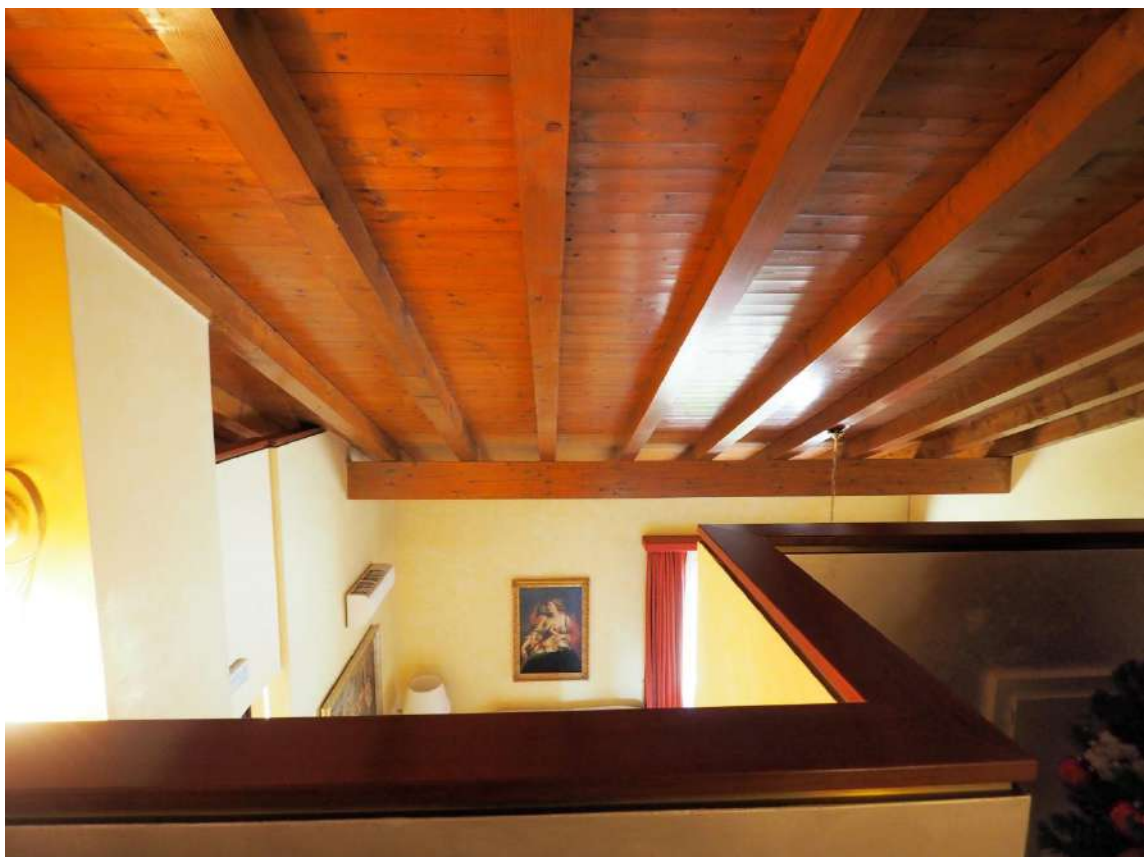
*Porcia, via Romagna n. 30 - La scala.*

**Foto 43 - 44:**



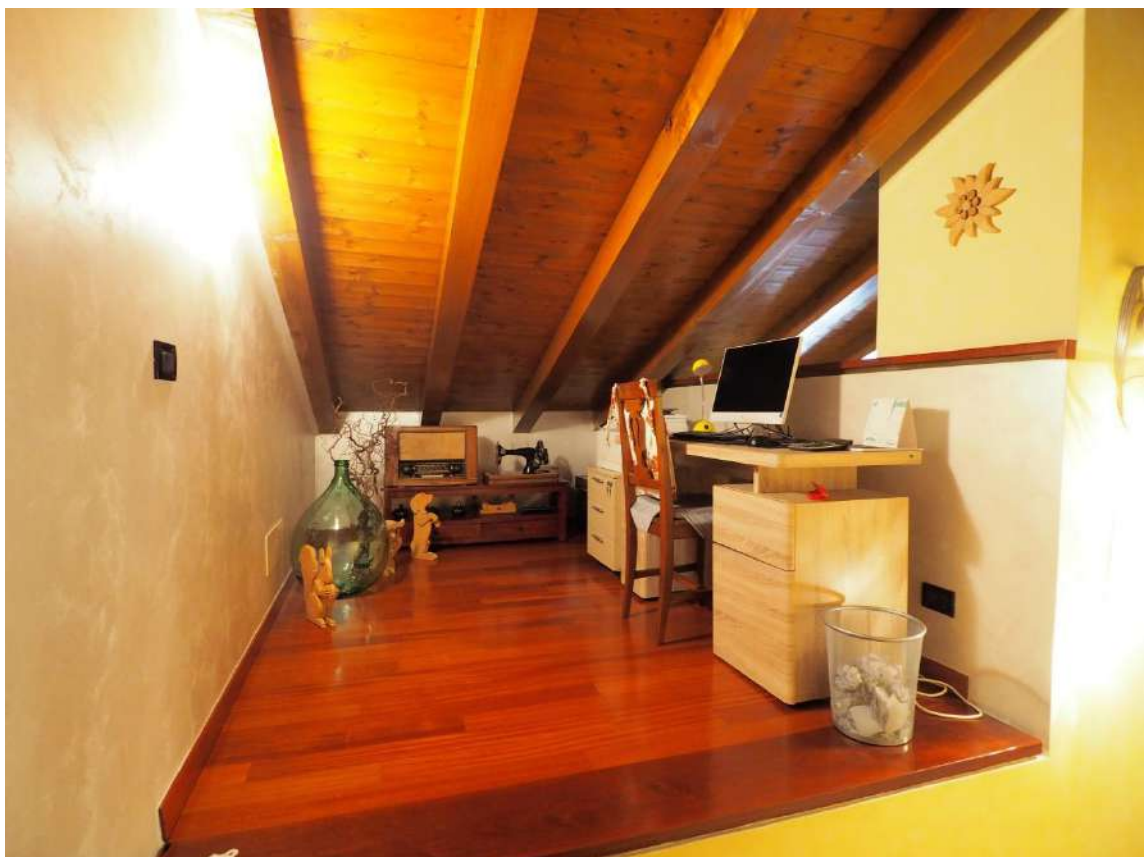
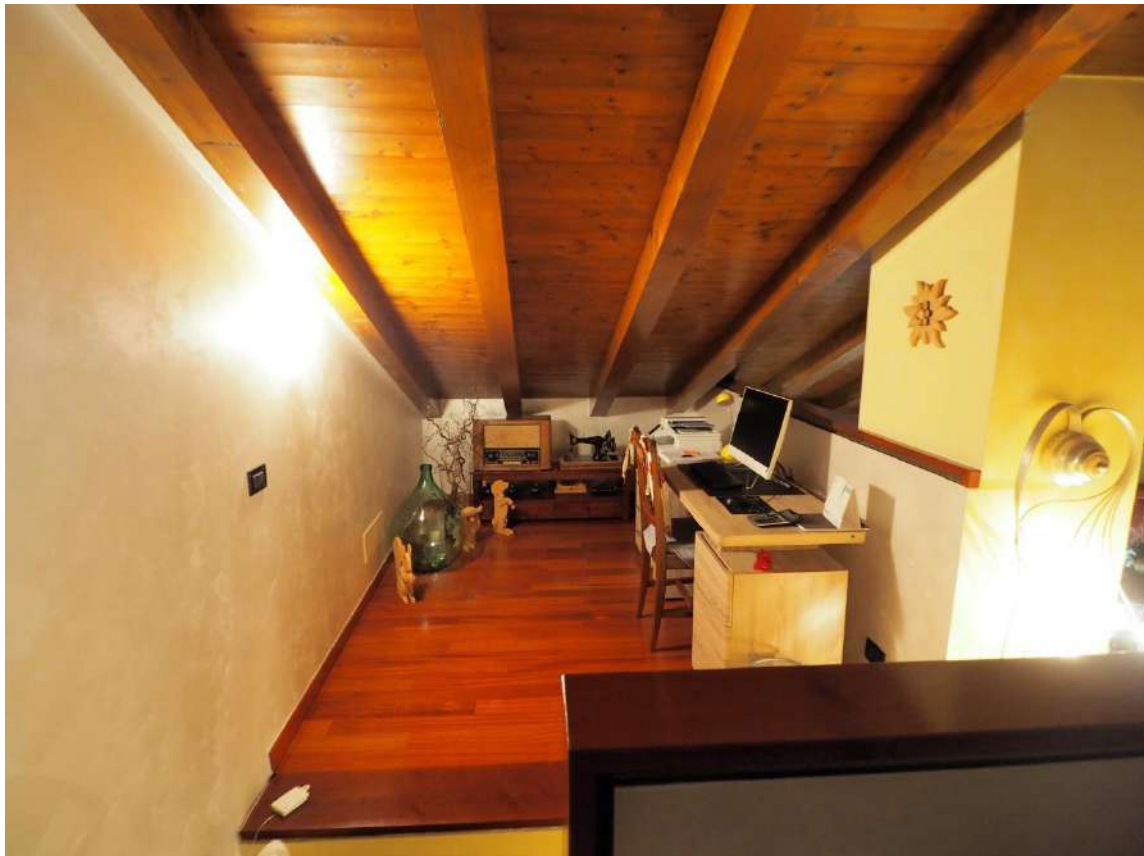
*Porcia, via Romagna n. 30, P.1. - Il soggiorno.*

**Foto 45 - 46:**



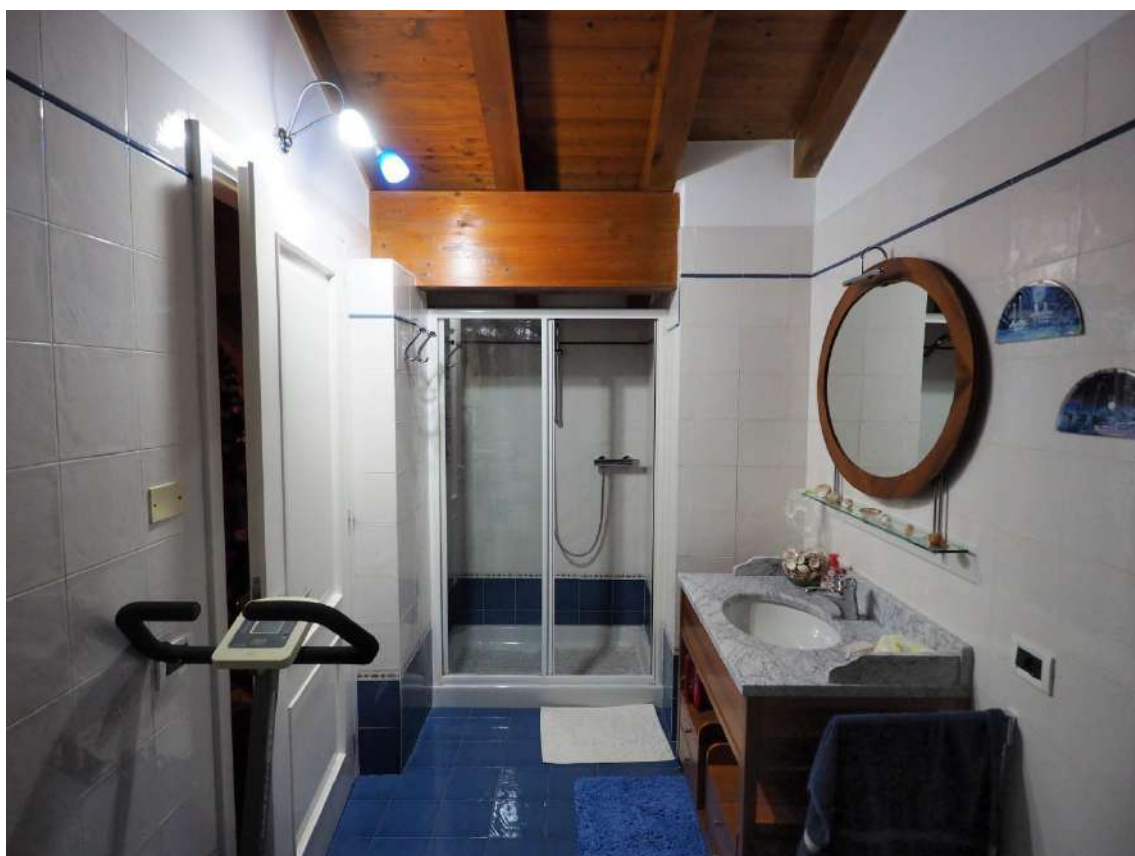
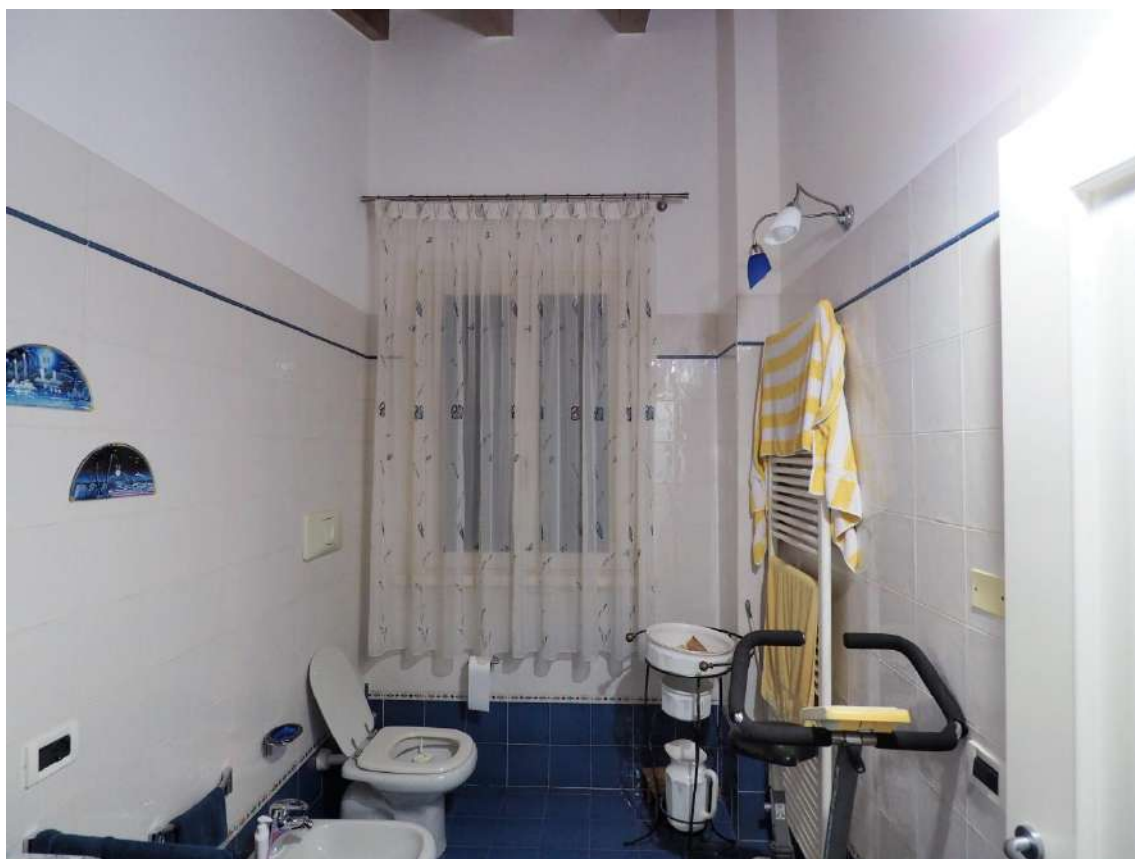
*Porcia, via Romagna n. 30, P.1. - Il soggiorno.*

**Foto 47 - 48:**



*Porcia, via Romagna n. 30, P.1. - Particolare del ripostiglio attualmente adibito a studiolo.*

**Foto 49 - 50:**



*Porcia, via Romagna n. 30, P.1. – Il locale bagno.*

**Foto 51 - 52:**



*Porcia, via Romagna n. 30, P.T. – Il passaggio coperto dall'abitazione al corpo garage - cantina.*

**Foto 53 - 54:**



*Porcia, via Romagna n. 30, P.T. – Il locale lavanderia.*

**Foto 55 - 56:**



*Porcia, via Romagna n. 30, P.-1. – La cantina.*

**Foto 57 - 58:**



*Porcia, via Romagna n. 30, P.T. – Il garage.*

**Foto 59:**



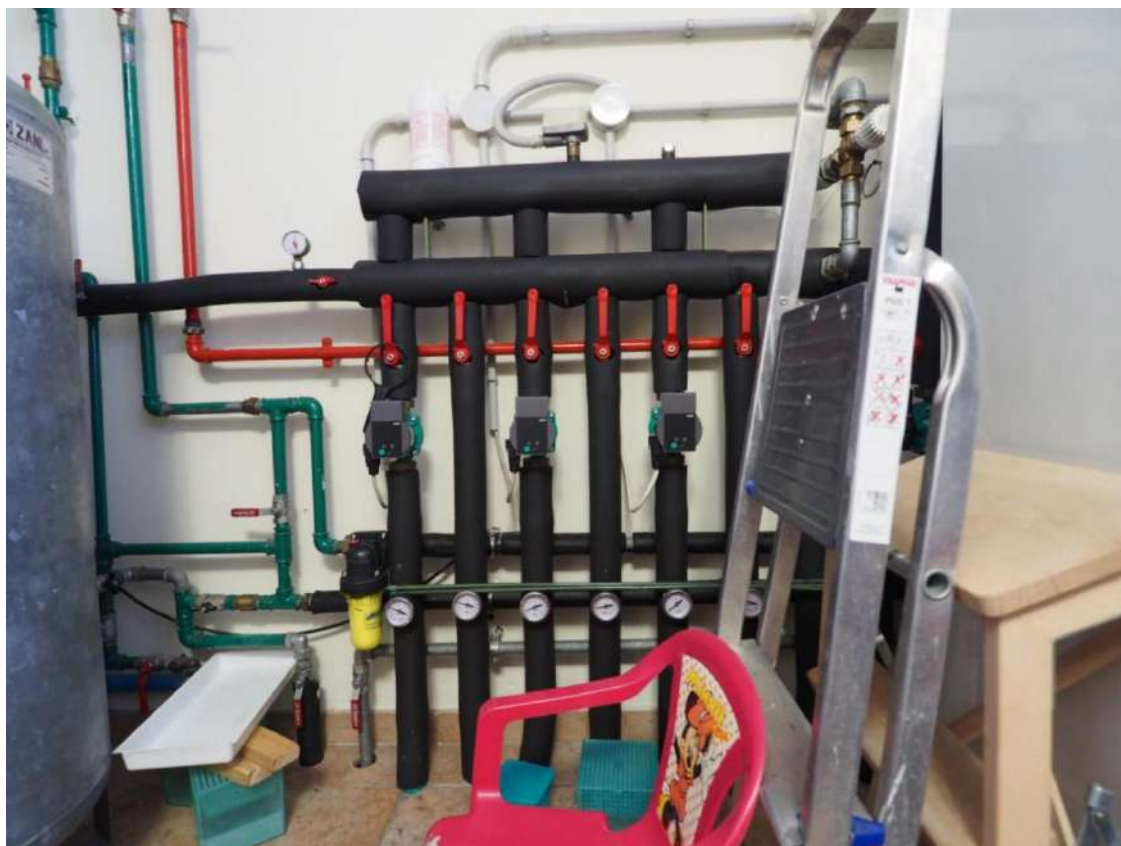
*Porcia, via Romagna n. 30, P.T. – La caldaia a basamento.*

**Foto 60:**



*Porcia, via Romagna n. 30, P.T.ì. – Particolare del collettore, del gruppo pompe e degli accumuli .*

**Foto 61 - 62:**



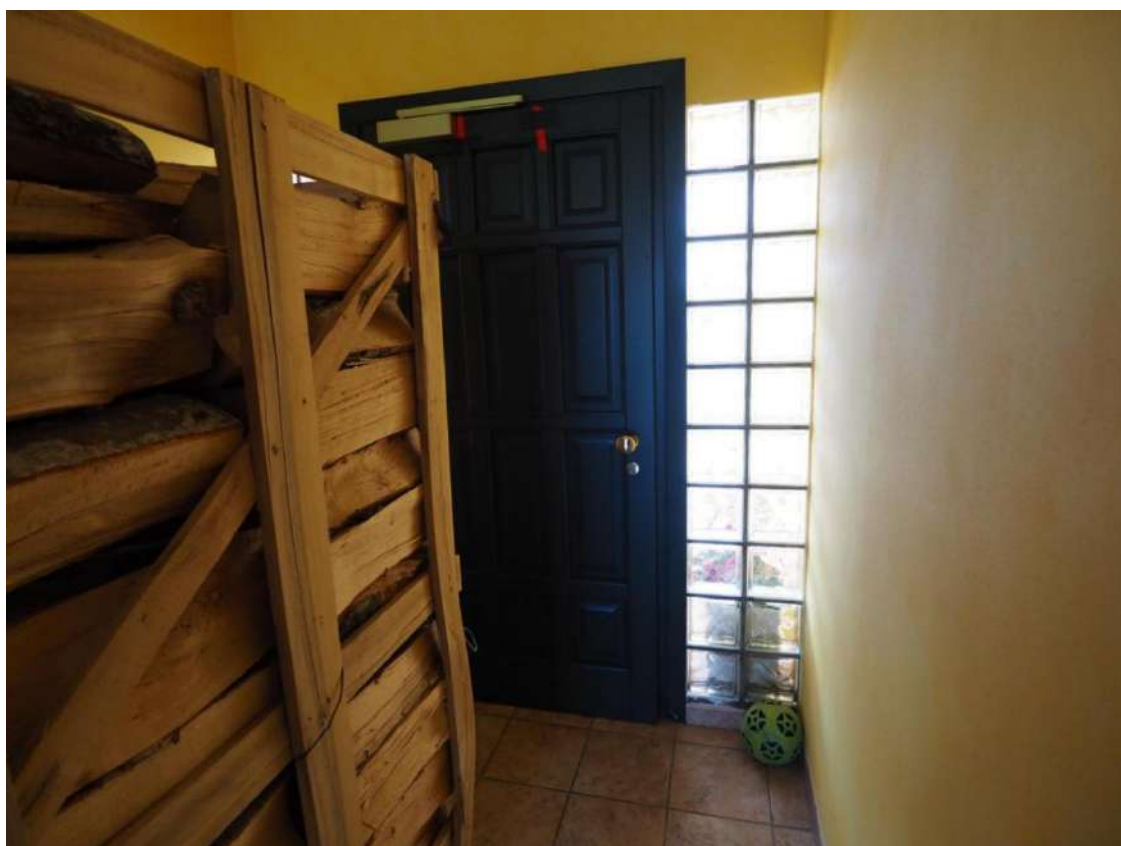
*Porcia, via Romagna n. 30, P.T. – Particolare dell'impianto termico e dell'impianto fotovoltaico.*

**Foto 63 – 64:**



*Porcia, via Romagna n. 30, P.T. – Particolare dell'impianto fotovoltaico e del barbecue esterno.*

**Foto 65 – 66:**



*Porcia, via Romagna n. 30, P.T. – Particolare del termo-camino e della parta nel corridoio di collegamento tra i due corpi .*