



DOCUMENTAZIONE FOTOGRAFICA



Foto 1: Casa di abitazione, prospetto SUD



Foto 2: Casa di abitazione, prospetto OVEST

DOCUMENTAZIONE FOTOGRAFICA



Foto 3: Casa di abitazione, prospetto NORD

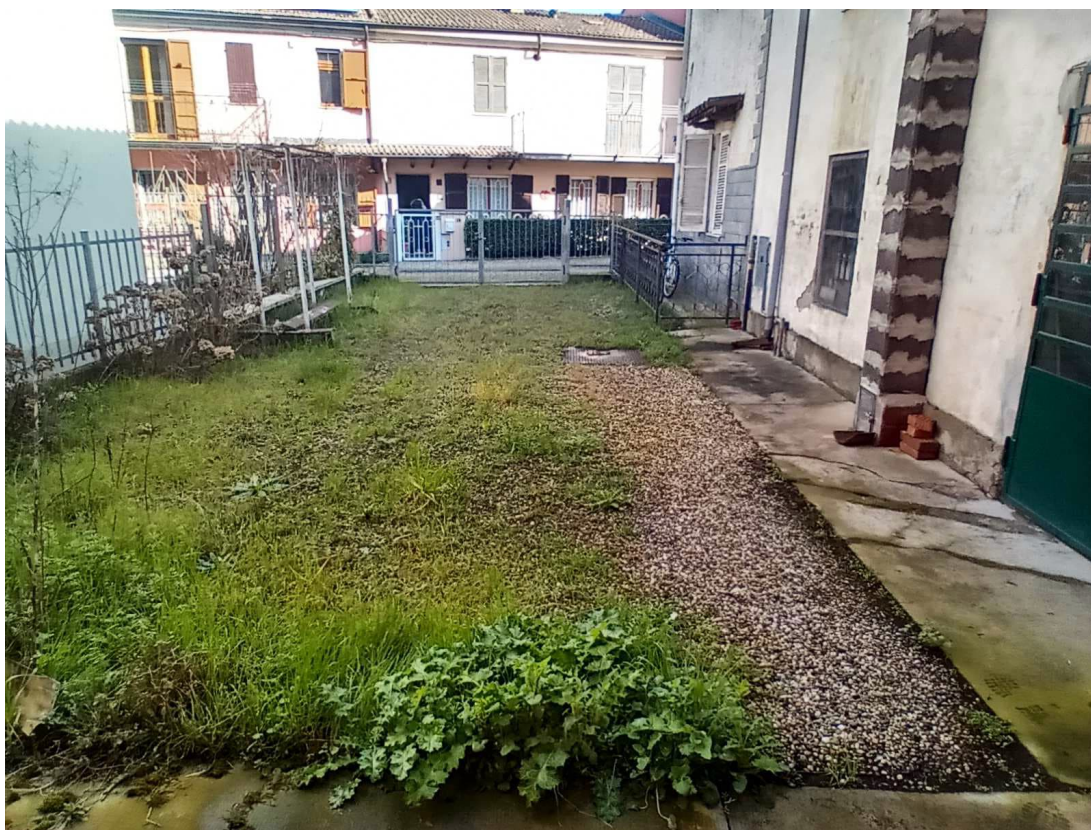


Foto 4: Porzione di corte lato NORD

DOCUMENTAZIONE FOTOGRAFICA



Foto 5: Casa di abitazione, cucina al piano terra #1

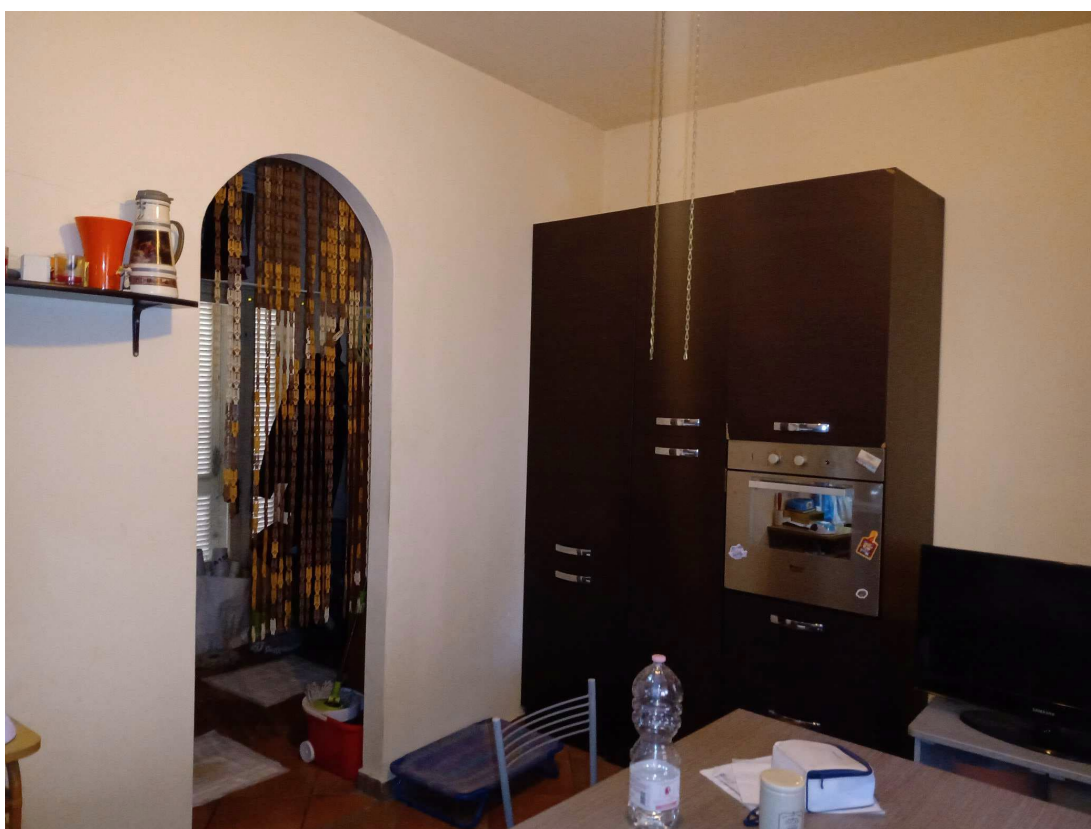


Foto 6: Casa di abitazione, cucina al piano terra #2



DOCUMENTAZIONE FOTOGRAFICA



Foto 7: Casa di abitazione, disimpegno e ripostiglio al piano terra

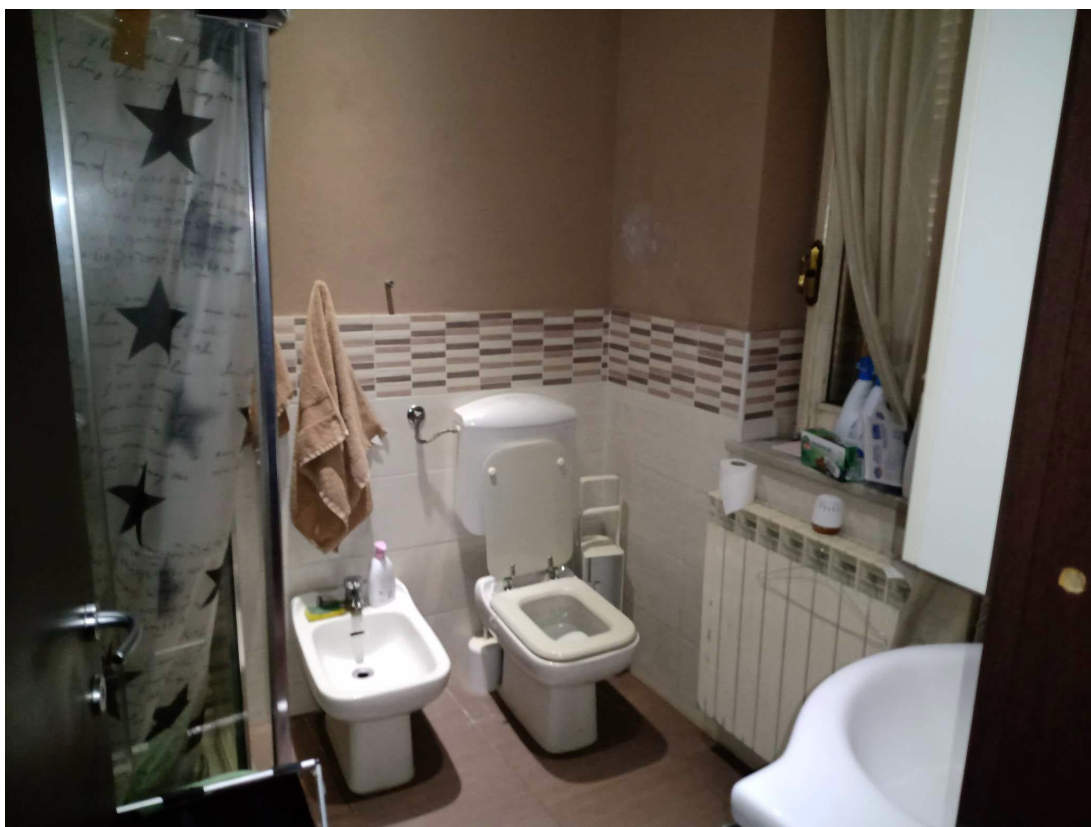


Foto 8: Casa di abitazione, servizio igienico al piano terra

DOCUMENTAZIONE FOTOGRAFICA



Foto 9: Casa di abitazione, soggiorno al piano terra #1



Foto 10: Casa di abitazione, soggiorno a piano terra #2



DOCUMENTAZIONE FOTOGRAFICA



Foto 11: Casa di abitazione, scala interna

DOCUMENTAZIONE FOTOGRAFICA



Foto 12: Casa di abitazione, prima camera letto al primo piano #1



Foto 13: Casa di abitazione, prima camera da letto al primo piano #2

DOCUMENTAZIONE FOTOGRAFICA

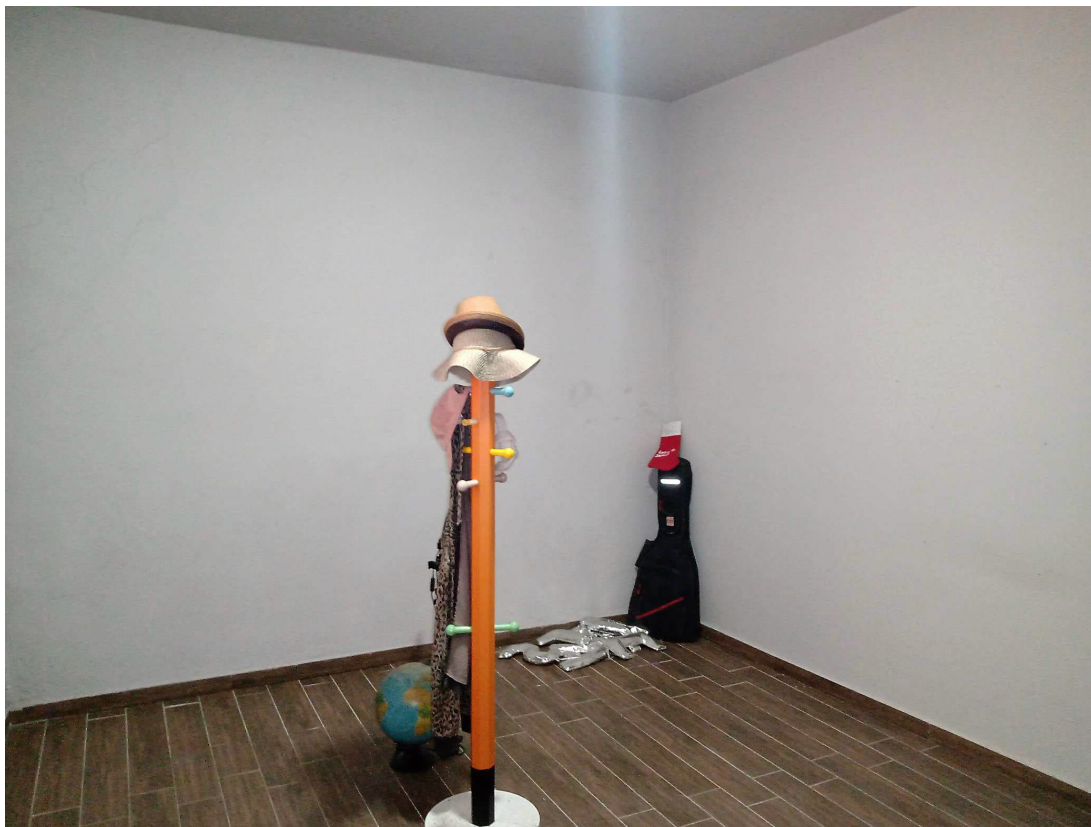


Foto 14: Casa di abitazione, seconda camera da letto al primo piano #1



Foto 15: Casa di abitazione, seconda camera da letto al primo piano #2

DOCUMENTAZIONE FOTOGRAFICA



Foto 16: Casa di abitazione, servizio igienico al primo piano



Foto 17: Rustico, porzione del fabbricato ad un piano - ingresso

DOCUMENTAZIONE FOTOGRAFICA



Foto 18: Rustico, porzione del fabbricato ad un piano – vano interno



Foto 19: Rustico, porzione del fabbricato a 2 piani, lato EST

DOCUMENTAZIONE FOTOGRAFICA



Foto 20: Rustico, vano al piano terreno (ribassato) #1



Foto 21: Rustico, vano al piano terreno (ribassato) #2



DOCUMENTAZIONE FOTOGRAFICA



Foto 22: Rustico, scala interna in legno

DOCUMENTAZIONE FOTOGRAFICA



Foto 23: Rustico, particolare murature

DOCUMENTAZIONE FOTOGRAFICA



Foto 24: Rustico, pianerottolo e disimpegno a piano primo



DOCUMENTAZIONE FOTOGRAFICA



Foto 25: Rustico, vano al piano primo #1



Foto 26: Rustico, vano al piano primo #2