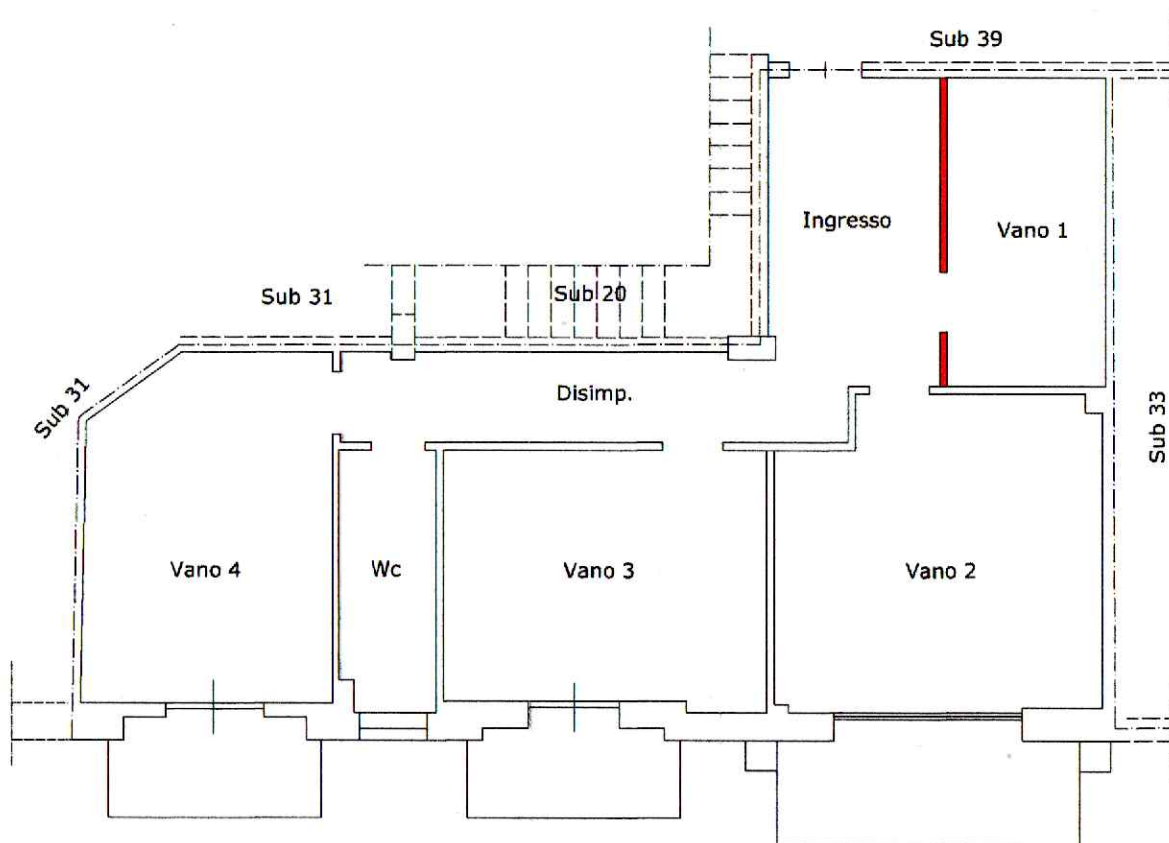


N

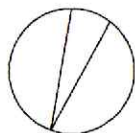
PIANTA

 Elementi rilevati incongruenti (costruiti) al catastale

 Elementi rilevati non rappresentati in planimetria catastale



 Elementi incongruenti (costruiti) rispetto il progetto assentito



N

PIANTA

TRIBUNALE DI BRINDISI

Procedura Esecutiva n. 44/2023 R.G.

Organa SVP Srl

c/

G.E.: Dott. Antonio Ivan NATALI

C.T.U.: Arch. Carlo DELEO

LOTTO 7

Conformita' Edilizia

UNITA' IMMOBILIARE UFFICIO

FG. 42 P.LLA 2172 Sub 32 P.no 2°

LATIANO (BR)