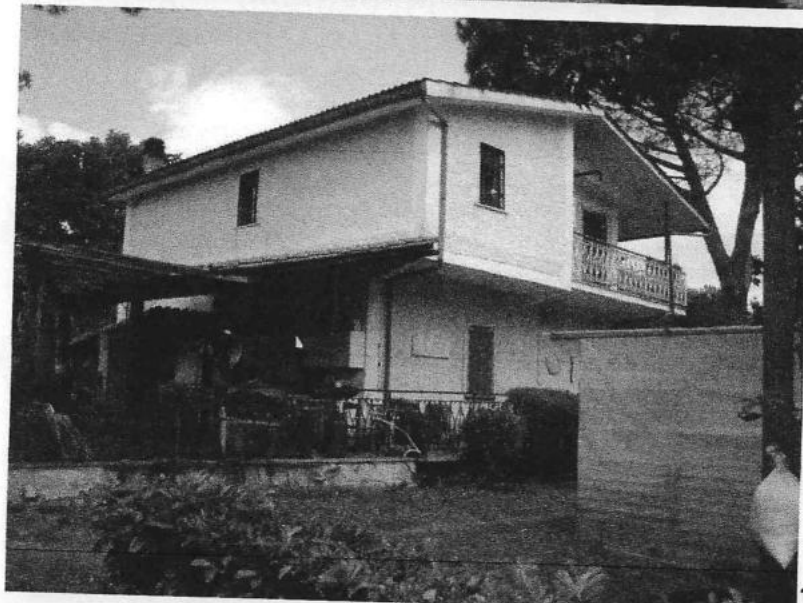


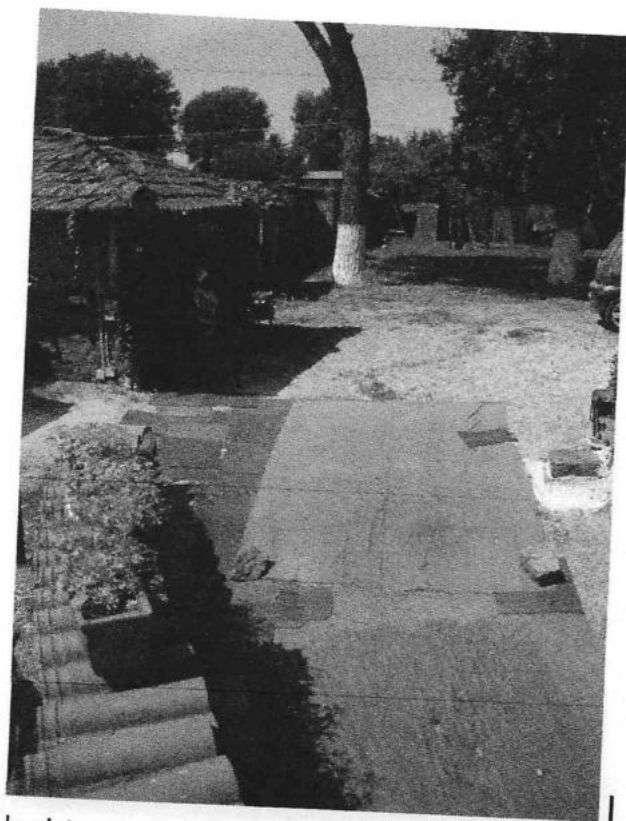
18 prospetti nord-ovest



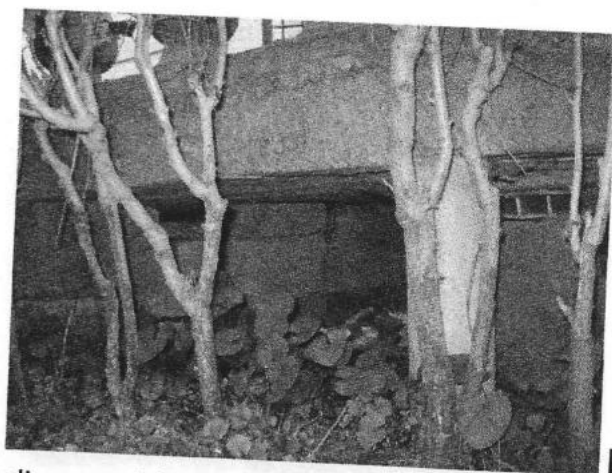
19 prospetti ovest-sud



20 prospetti sud-est



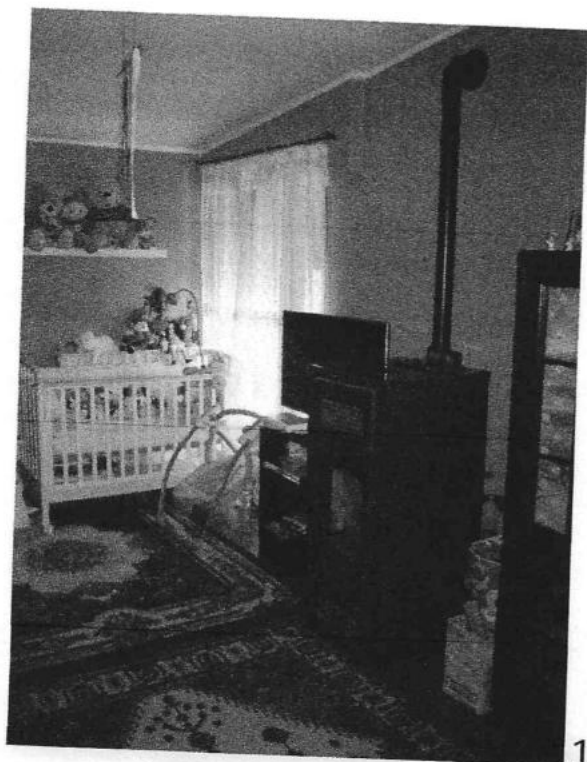
I la sistemazione dell'area a ridosso della casa è tale da convogliare le acque meteoriche addirittura verso la rampa per l'accesso al p.S1



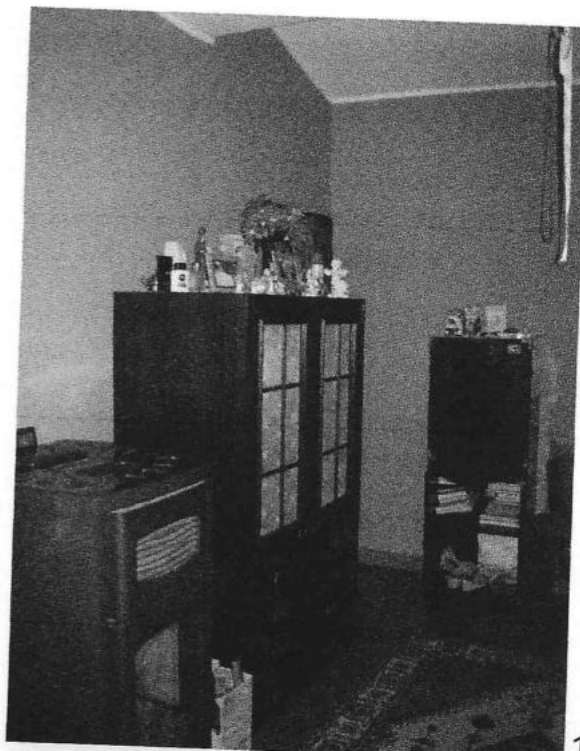
L gli appoggi del solaio posto fronte residenza si presentano in condizione da richiedere un sollecita regolarizzazione



M la tettoia in legno addossata alla parete sud del fabbricato si presenta incompleta, anche delle canale di raccolta delle acque tanto da provocare con questo scarico non regimentato le infiltrazioni lamentate precedentemente.

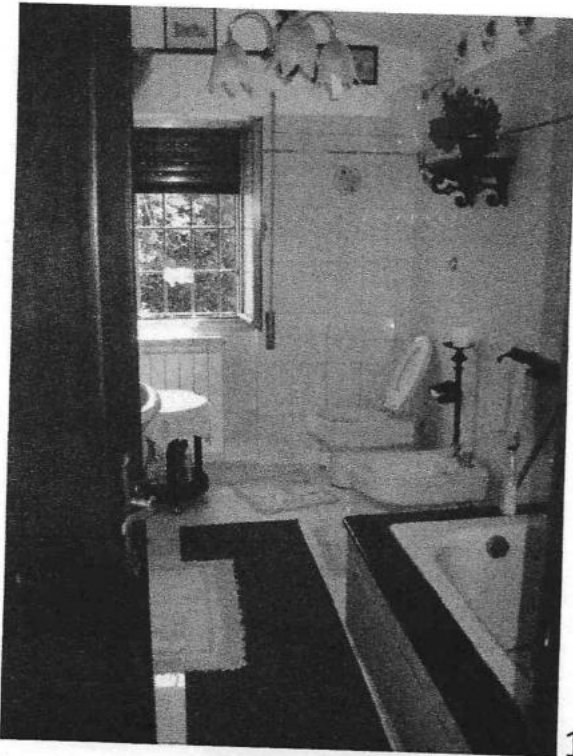


18



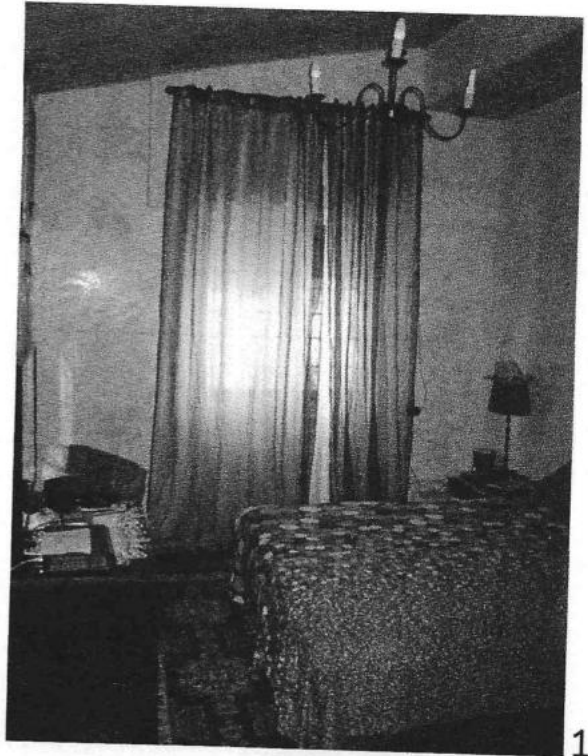
19

camera 3, lato destro corridoio



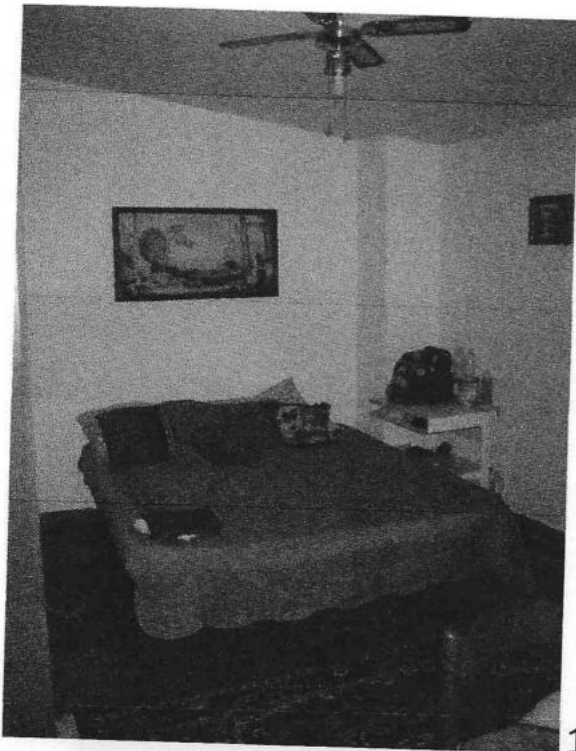
bagno al p.1°

14



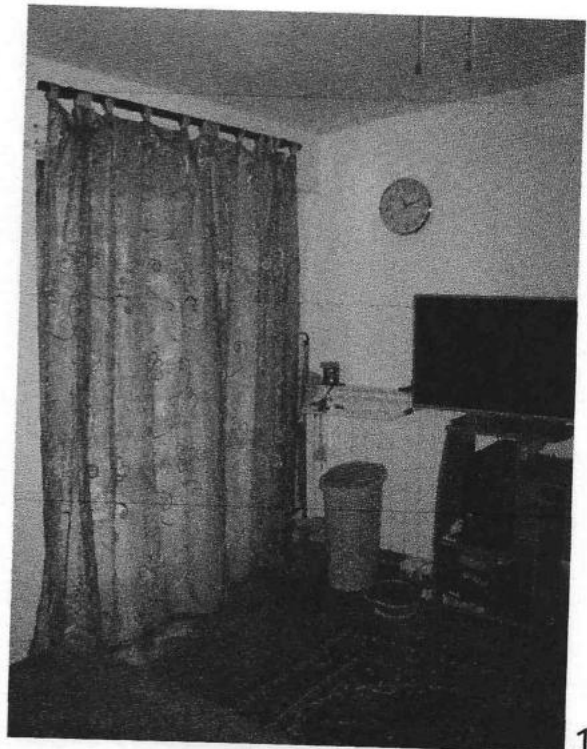
camera 1, lato sinistro corridoio

15

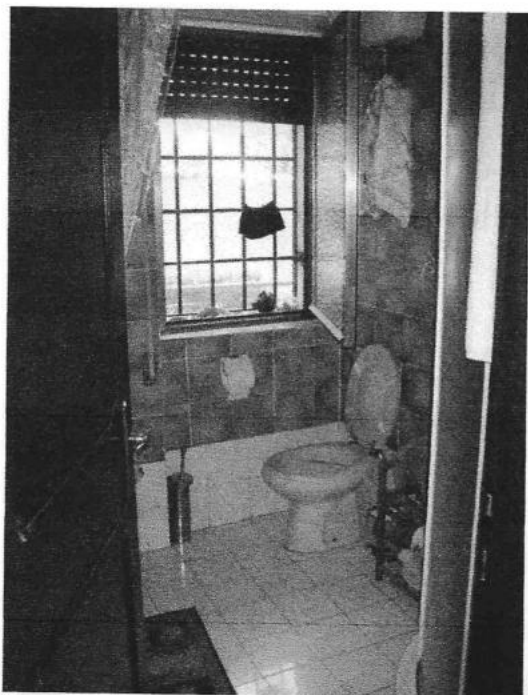


camera 2, lato sinistro corridoio

16



17



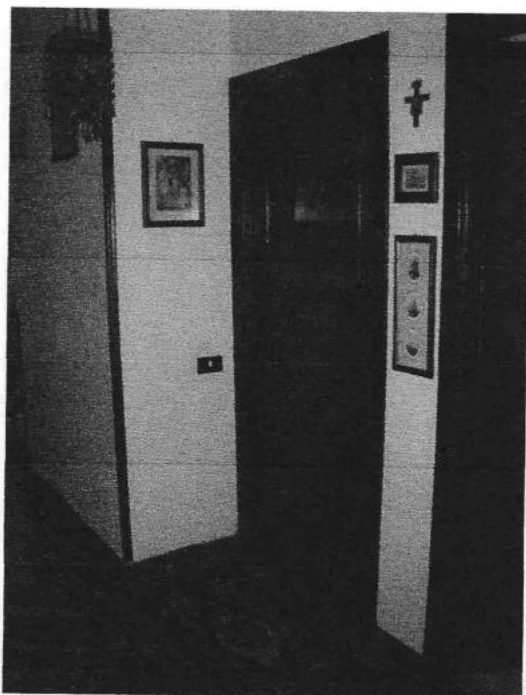
10

w.c. al p.terra



11

scala di collegamento fra il p.T. ed il P.1°



12

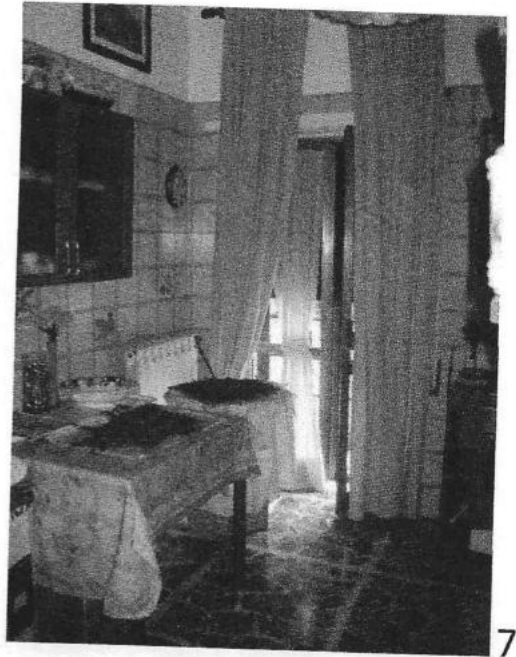


13

viste del corridoio al p.1° che disimpegna tre camere da letto ed un bagno



6



7

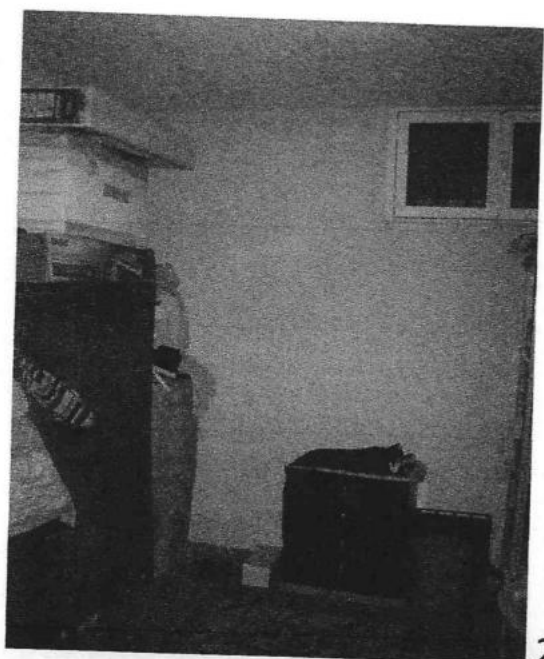
scala a chiocciola di comunicazione fra il p.S1 e la cucina al p.terra



8 soggiorno al p.t.



9 soggiorno al p.t.



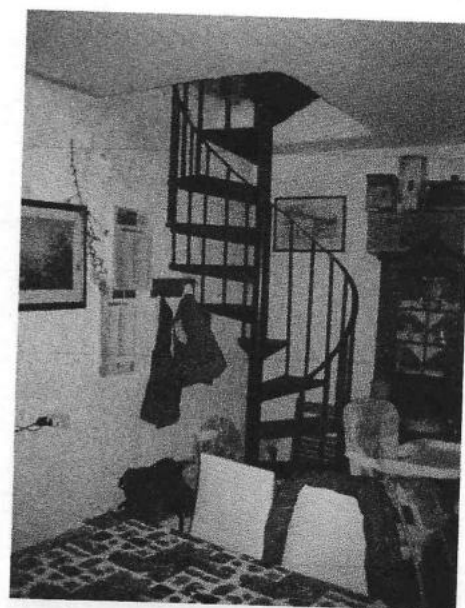
2



3



4



5

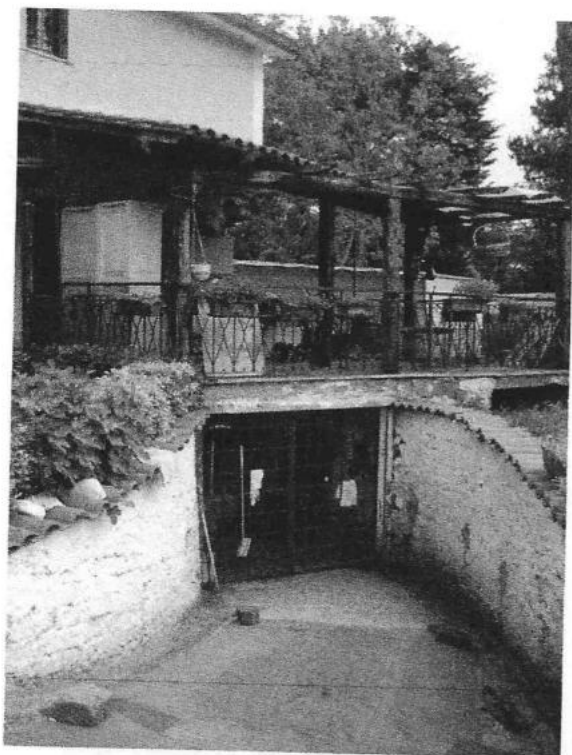
2 vano al p.S1 fronte rampa

3 angolo soggiorno al p.S1

4 angolo cucina al p.S1

5 scala a chiocciola per il collegamento fra il p.S1 ed il p.terra *(in effetti trattasi di un p rialzato)*

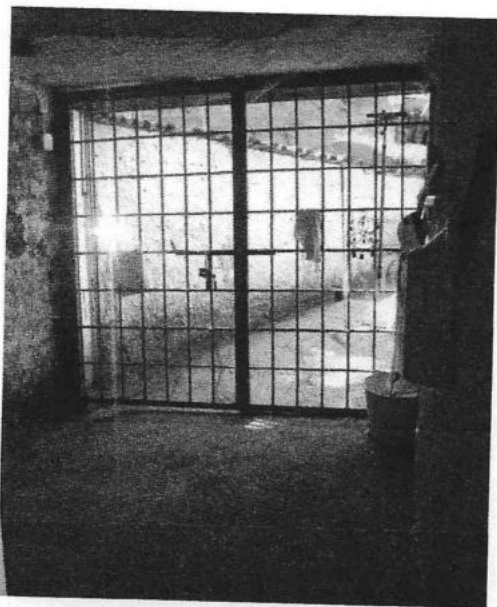
documentazione fotografica



21 rampa per l'accesso al p.S1



22 particolare della tettoia in legno sul lato sud



1 particolare dell'ingresso al p.S1



1.a particolare del soffitto del vano che precede, si nota il distacco di intonaco a causa di infiltrazioni provenienti dal sovrastante terrazzo

Punti di scatto foto esterne

