

Ortofoto con posizione di dettaglio del compendio oggetto del pignoramento nel contesto urbano di Vetralla



Fabbricato residenziale ex-opificio staggio



Prospetto frontale edificio con accesso da via del Fontanile



Vista generale del fabbricato da via Aurelia bis



Dettaglio accesso originale magazzino sub1 - pt inf



Dettaglio magazzino adibito a locale tecnico – cat C/6



Dettaglio area esterna bilocale sub 5 – pt sup



Dettaglio interno abitazione in completamento – cat F/3



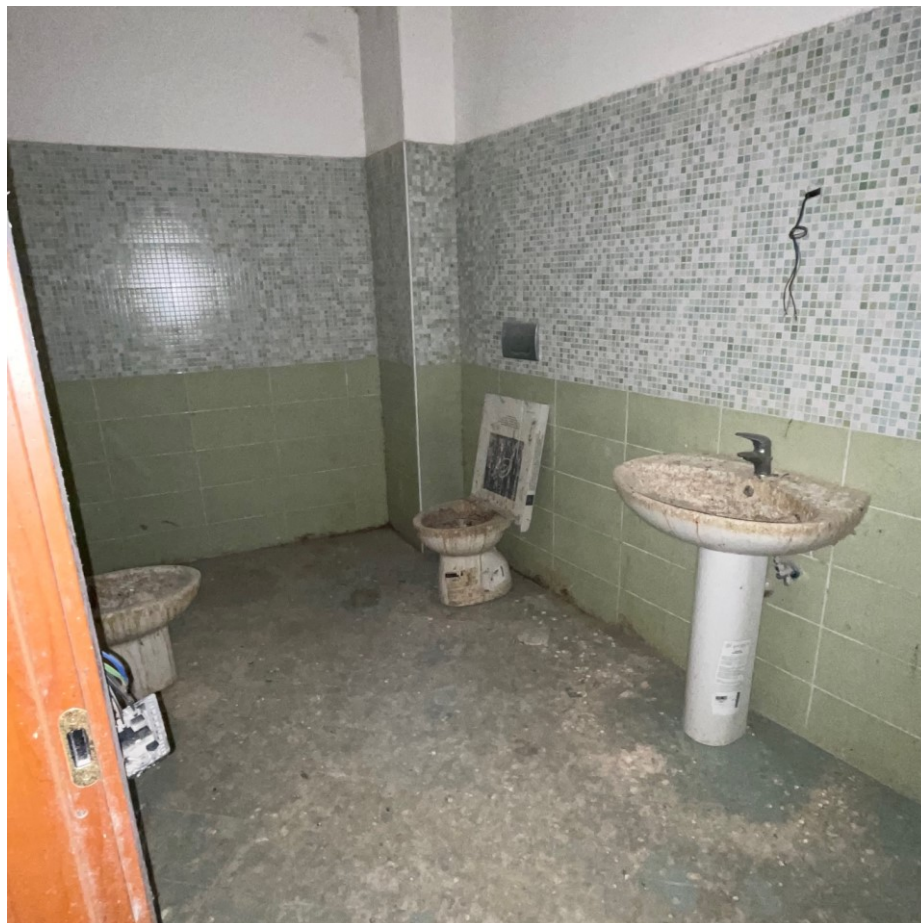
Vista spazi distributivi interni oggetto di disinfestazione sub 32 – pt



Vista vano scala oggetto di disinfestazione sub 32 – cat bcnc



Dettaglio ambiente trilocale sub 10 – pl



Dettaglio servizio igienico con esiti colonia piccioni – cat F/3



Dettaglio ambiente bilocale sub 13 – pl



Dettaglio ingresso abitazione in completamento – cat F/3



Dettaglio ambiente duplex con esiti allagamento sub 15 – pII



Dettaglio collegamento interno in completamento – cat F/3



Dettaglio terrazzo abitazione sub 17 – pII



Dettaglio ambiente duplex – pIII cat F/3



Dettaglio cantina sub 27 – ps cat F/3



Dettaglio cantina sub 20 – ps cat F/3



Vista spazi distributivi interni oggetto di disinfestazione sub 32 – ps



Vista vano ascensore da sanare sub 32 – cat bcnc