

---

## ESECUZIONE IMMOBILIARE N° 128/2024 R.G.E. (E.I. n. 217/2025 R.G.E. riunita)

---

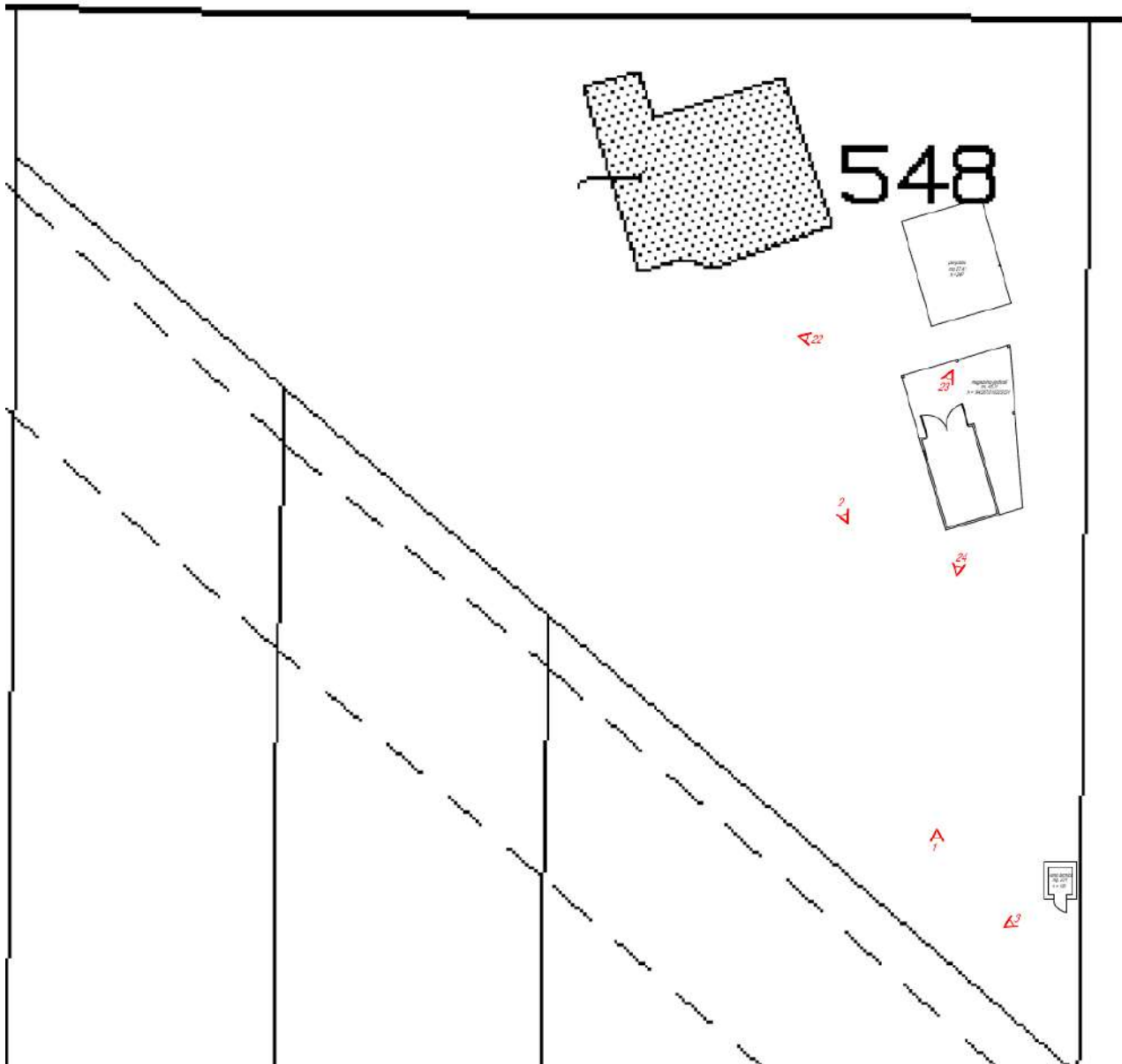
### DOCUMENTAZIONE FOTOGRAFICA

Il Tecnico  
Dott. ing. Daniele Calabretto

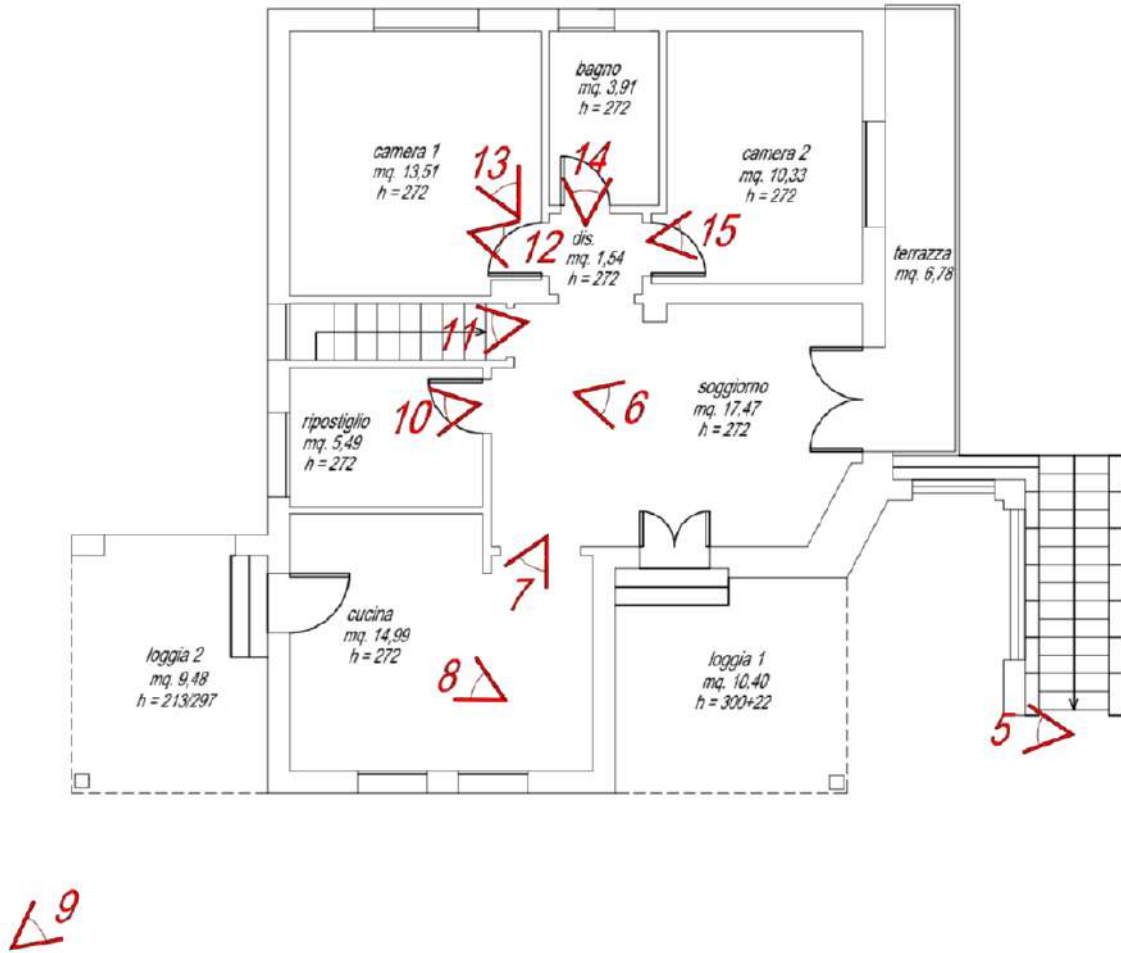


**LOTTO 1 - CONI VISUALI**

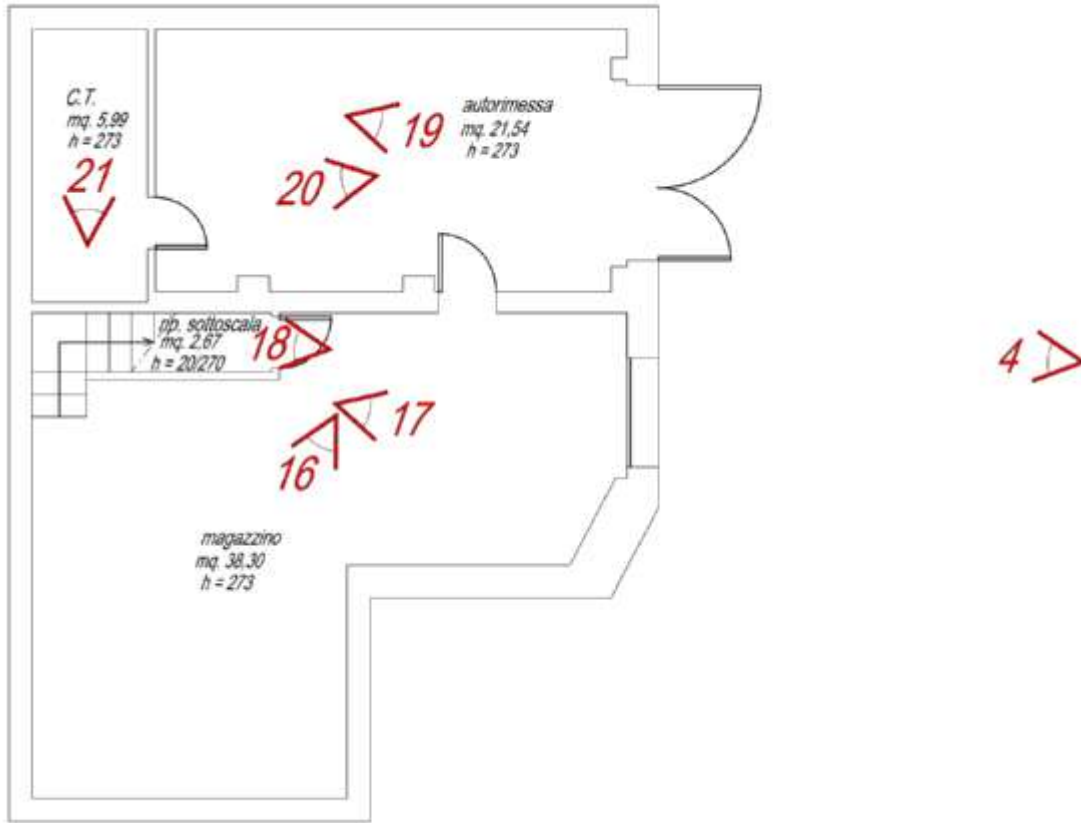
Comune di Giavera del Montello, C.F. Sez. A, Fg. 5, m.n. 548 SUBB. 1,2,3 E 4  
-scoperto -



- pianta piano terra -



- pianta piano seminterrato -



**DOCUMENTAZIONE FOTOGRAFICA**



FOTO 1: vista accesso carraio



FOTO 2: vista prospetto sud



FOTO 3: vista vano tecnico





FOTO 4: vista prospetto sud



FOTO 5: vista loggia 1



FOTO 6: vista soggiorno



FOTO 7: vista cucina



FOTO 8: vista cucina





FOTO 9: vista loggia 2



FOTO 10: vista ripostiglio



FOTO 11: vista vano scala



FOTO 12: vista disimpegno



FOTO 13: vista camera 1



FOTO 14: vista bagno





FOTO 15: vista camera 2



FOTO 16: vista magazzino



FOTO 17: vista magazzino



FOTO 18: vista ripostiglio sottoscala



FOTO 19: vista autorimessa





FOTO 20: vista autorimessa



FOTO 21: vista C.I.



FOTO 22: vista magazzino-porticati



FOTO 23: vista magazzino-porticati



FOTO 24: vista magazzino-porticati

