

RELAZIONE FOTOGRAFICA



Foto 1 - Vista da via di Strognano



Foto 2 – Civici 9 e 9A



Foto 3-Civico 9B ingresso carrabile al laboratorio



Foto 4-Ingresso uffici



Foto 5-Corridoio



Foto 6- Ufficio



Foto 7- Ufficio



Foto 8 – Bagno



Foto 9 – Ingresso carrabile



Foto 10-11 – Locale deposito



Foto 12 – Locale mensa



Foto 13 – Gruppo servizi del locale deposito



Foto 14 – Scala di accesso al piano primo

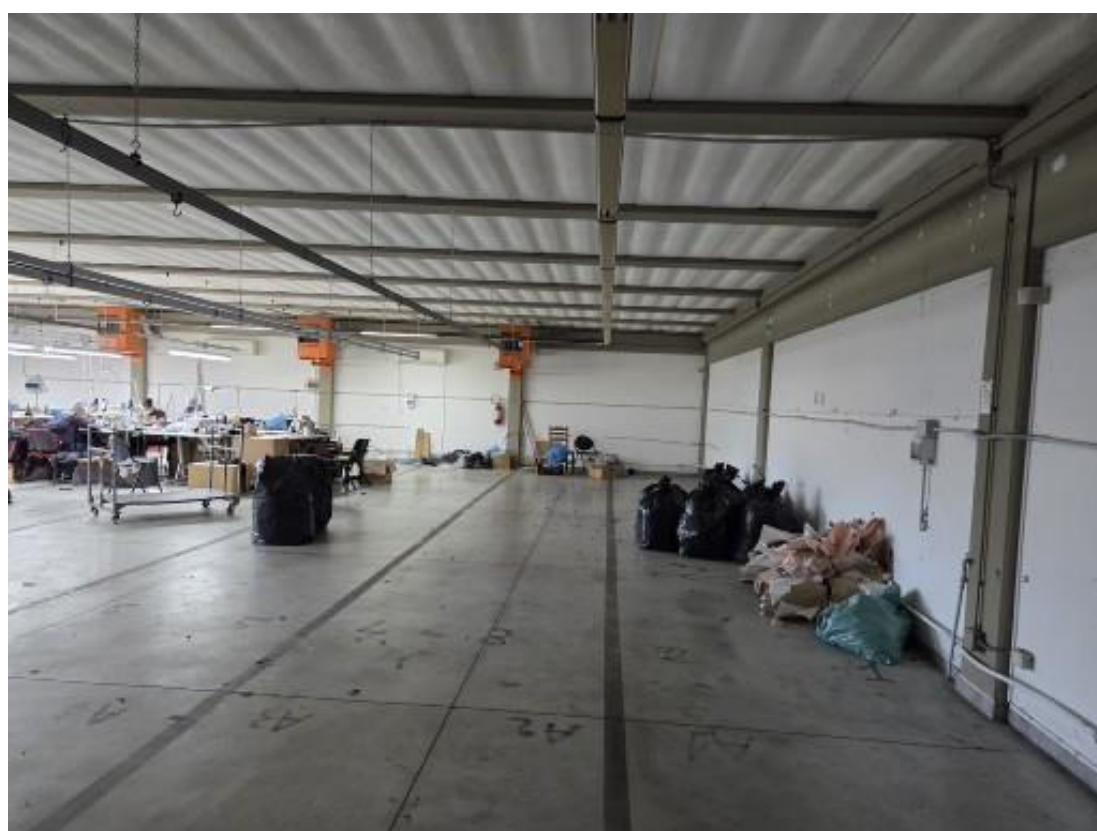
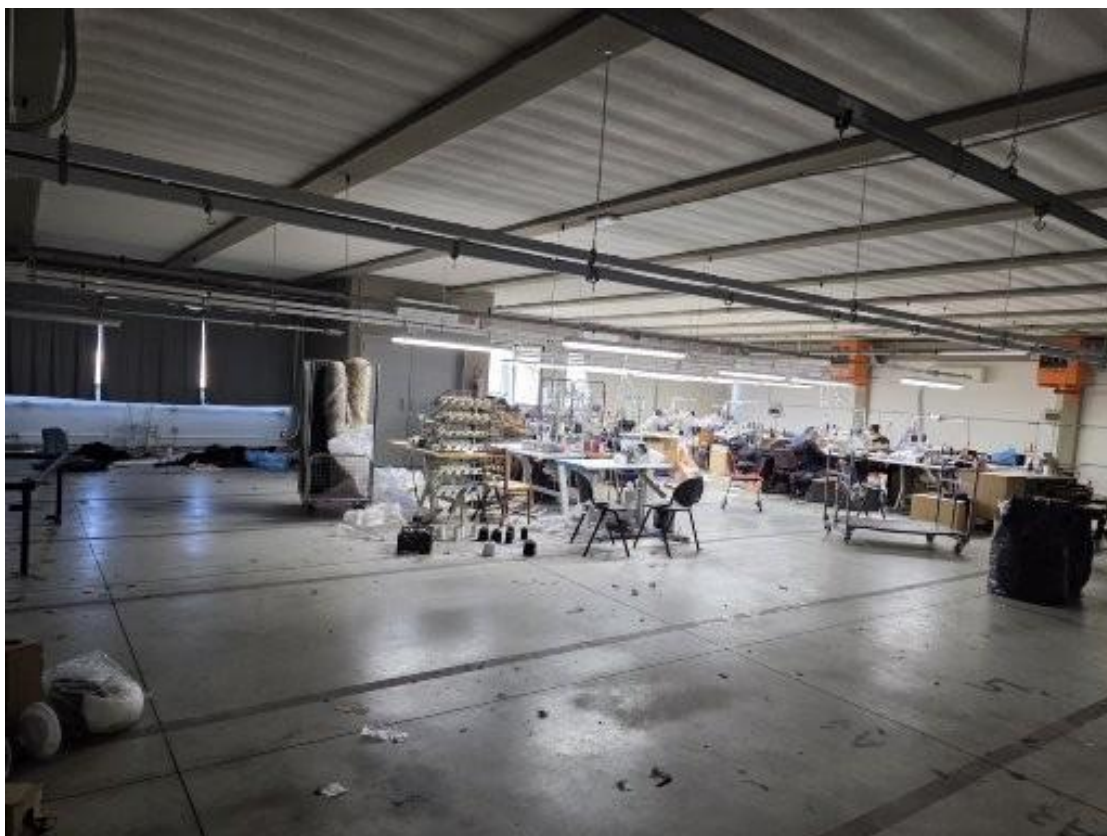


Foto 15-16 – Laboratorio piano primo

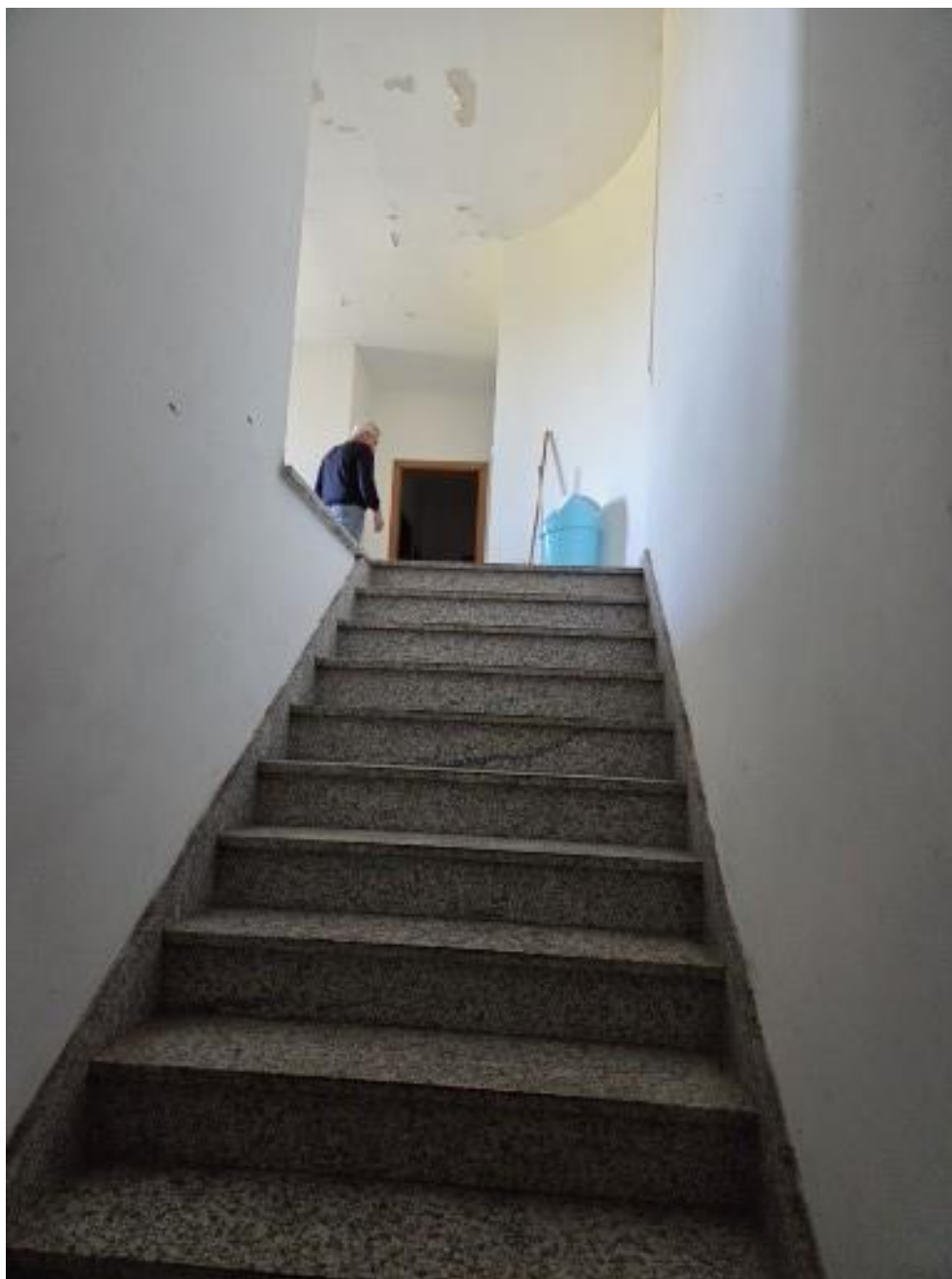


Foto 17 – Scala di accesso all’abitazione



Foto 18-19 – Soggiorno



Foto 20 – Cucina



Foto 21 – Corridoio



Foto 22 – Camera



Foto 23 – Camera

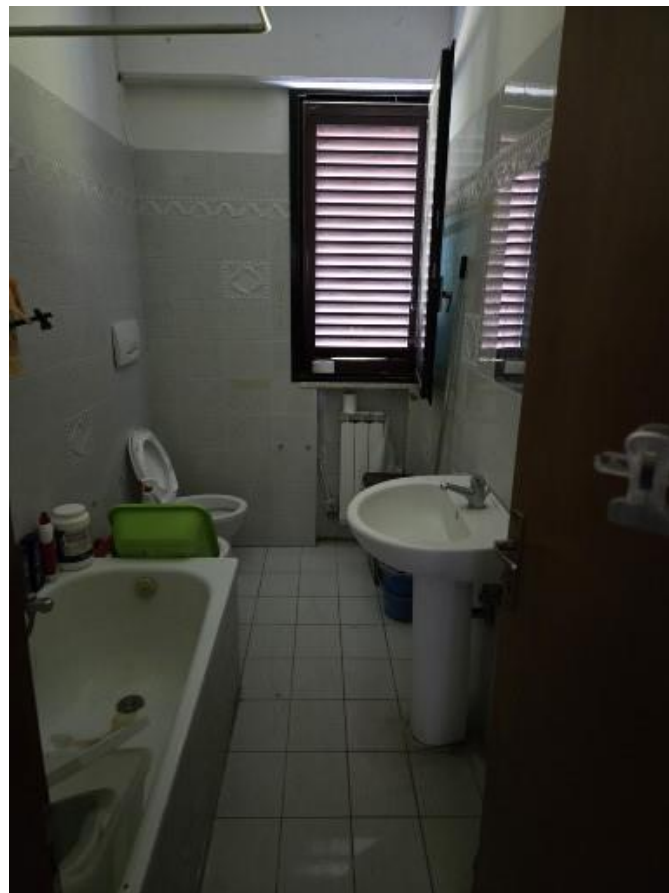


Foto 24 – Bagno



Foto 25 – Locale di sgombero



Foto 26 – Balcone