

Foto 2 – *Vista dell'intero immobile da via S. Nicola  
Prospetti nord-ovest e sud-ovest.*



Foto 3 – Vista dell'intero immobile da via S. Nicola  
Prospetti sud-ovest e sud-est



Foto 5 - *Ufficio passante che collega il vano scala (comune a tutte le u. i. pignorate) con l'ambiente artigianale*

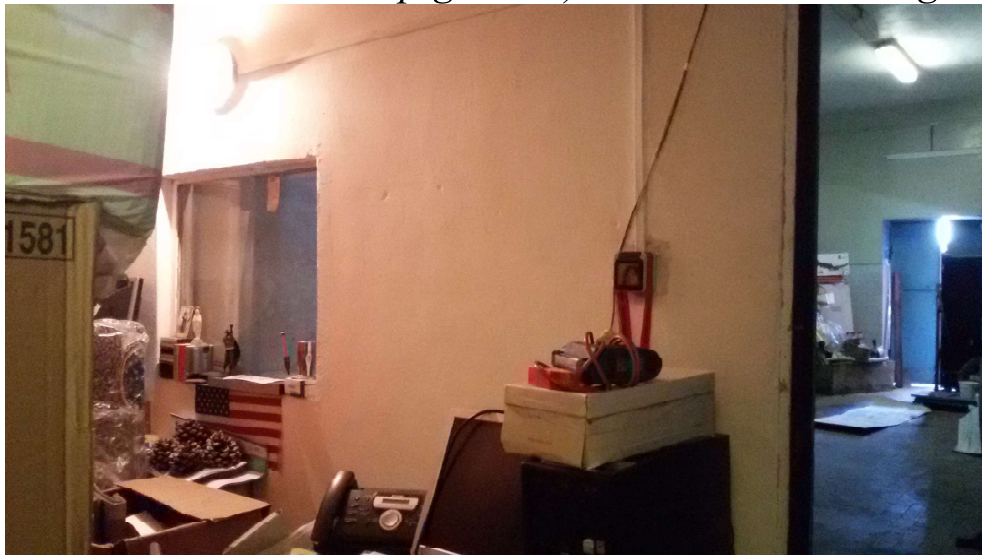


Foto 6 - 7 - *Interno del locale artigianale*

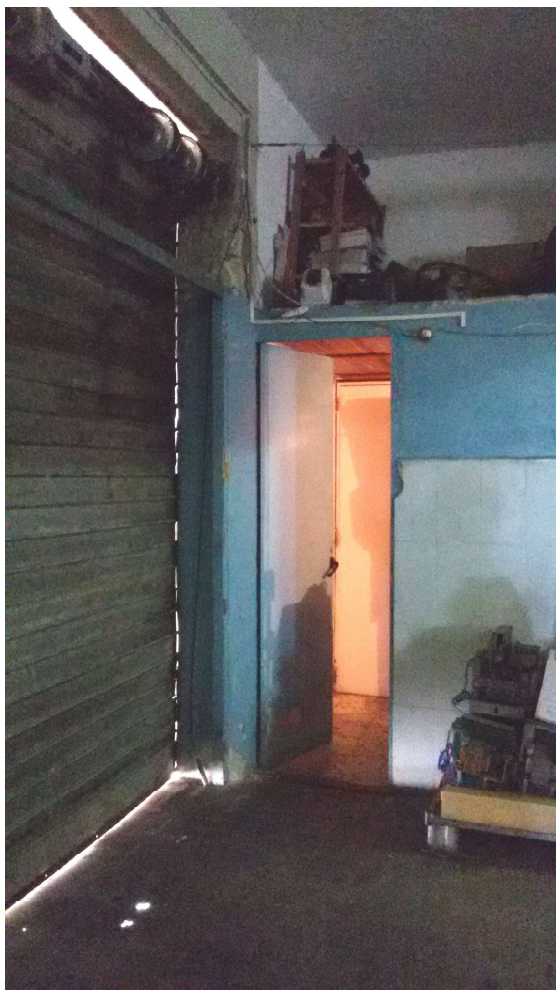


Foto 11 - Ingresso a P.T. e scala comune alle unità immobiliari



Foto 12 – Ingresso appart. a P. 1°



Foto 13 – Corridoio appartamento



Foto 14 – Vista camera 1

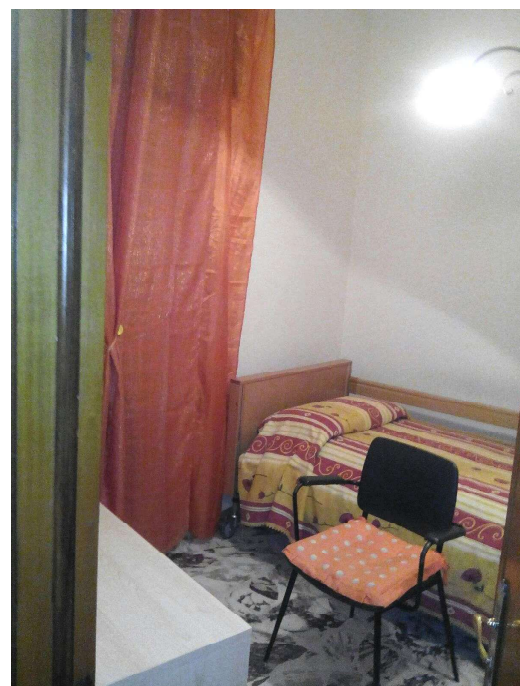


Foto 21 – Camera 3, padronale



Foto 22 – Salone



Foto 27 – Scala rustica che dal P. 2° porta al P. 3°

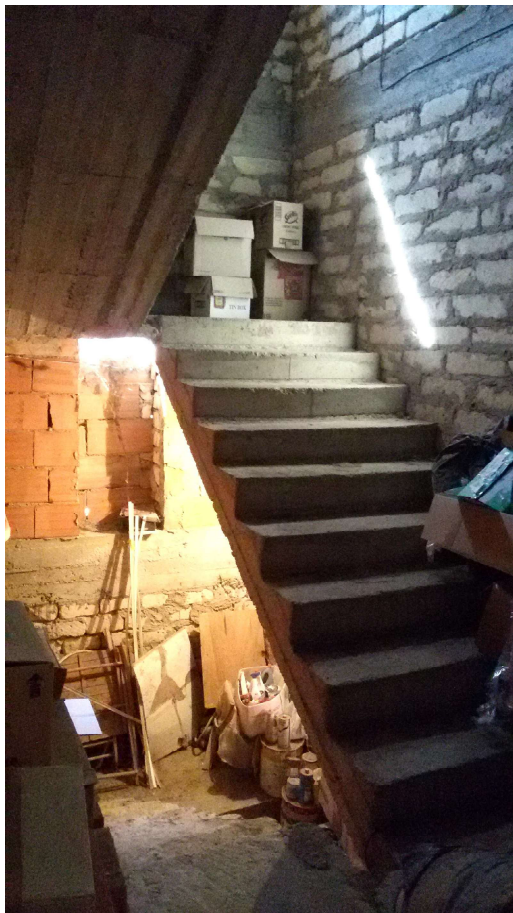


Foto 28 – Rampa scala con arrivo al pianerottolo del P. 3°

