

# TRIBUNALE DI LATINA

RGE 173/2023

promossa da [REDACTED]

contro [REDACTED]

CTU : ARCH. ALESSIO ANTONIETTI

RILIEVO FOTOGRAFICO  
DELL' IMMOBILE

LOTTO N.1

BENE n.1 - villino residenziale

NCEU Comune di Latina (LT)

Foglio 207 part. 63 sub 6

sito in via S.R. 148 Pontina snc altezza del km. 74.400  
Latina (LT)





Foto 1 , 2 : esterno - il villino visto dal lato di ingresso del cortile





Foto 3 : esterno - vista del cortile

Foto 4 : esterno - il fabbricato B con struttura in legno adibito a deposito e porticato





Foto 5 : esterno - il porticato sul fronte d'ingresso SUD - EST

Foto 6 : esterno - vista sul fronte SUD - OVEST con il deposito attrezzi C installato sul cortile e la recinzione in rete e siepe di confine con la part. 63 sub 8





Foto 7 : esterno - vista sul fronte SUD-OVEST con il deposito attrezzi C installato sul cortile e la recinzione in rete e siepe di confine con la part. 63 sub 8

Foto 8 : esterno - vista sul fronte NORD-OVEST sul confine con la part. 14 , in fondo il locale lavanderia A

Foto 9 : esterno - vista sul fronte NORD - EST sul confine con la part. 76

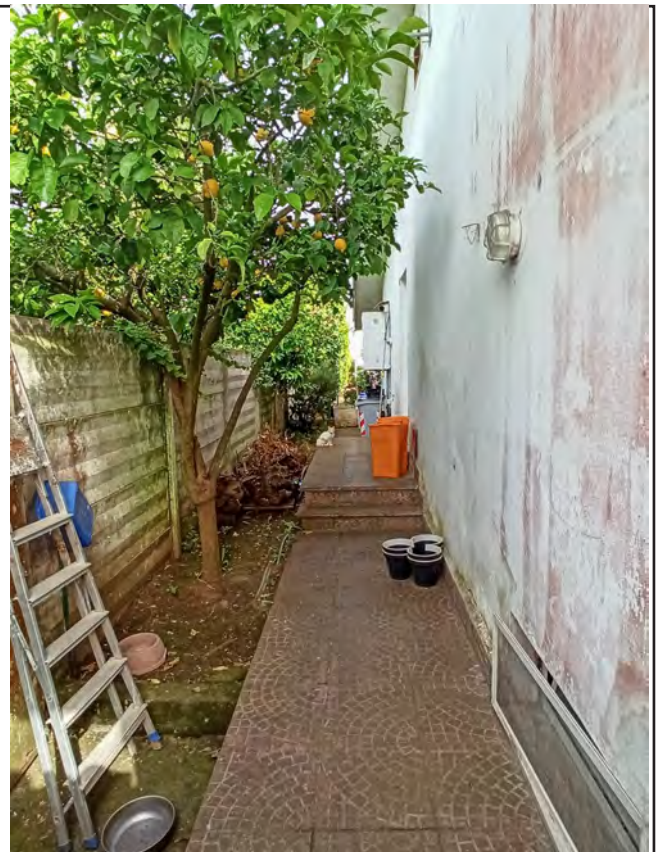




Foto 10,11 : esterno/interno - il locale lavanderia A realizzato in aderenza al villino e sul confine con le part.lle 76 e 14

Foto 12 : esterno - vista dell'ampia finestra sul fronte d'ingresso porticato

Foto 13 : esterno - vista del portoncino d'ingresso sul fronte SUD - OVEST





Foto 14 : esterno - dettaglio della finestra del piano seminterrato sul fronte SUD - OVEST e della pavimentazione

Foto 15 : interno P.T. - vista del soggiorno





Foto 16 , 17 : interno P.T. - viste del soggiorno





Foto 18 : interno P.T. - vista della cucina

Foto 19 : interno P.T. - vista del soggiorno dalla cucina

Foto 20 : interno P.T. - la rampa di scala che porta al piano seminterrato





Foto 21, 22 : interno P.T. - la camera matrimoniale





Foto 23 : interno P.T. - la camera matrimoniale

Foto 24 : interno P.T. - la camera doppia

Foto 25 : interno P.T. - il disimpegno - wc con la scala retrattile di accesso al sottotetto





Foto 26 : interno P.T. - il wc

Foto 27 : interno P.T. - la porta in vetro a scomparsa del disimpegno /wc

Foto 28 : interno P.T. - il bagno





Foto 29 : interno P.T. - il bagno: la doccia  
Foto 30 : interno P.T. - il bagno: i sanitari





Foto 31 : interno - il sottotetto accessibile per mezzo di botola con scala retrattile

Foto 32 : interno P.S-1. - il soggiorno- pranzo





Foto 33 : interno P.S-1. - il soggiorno- pranzo

Foto 34 : interno P.S-1. - la zona cottura del soggiorno-pranzo



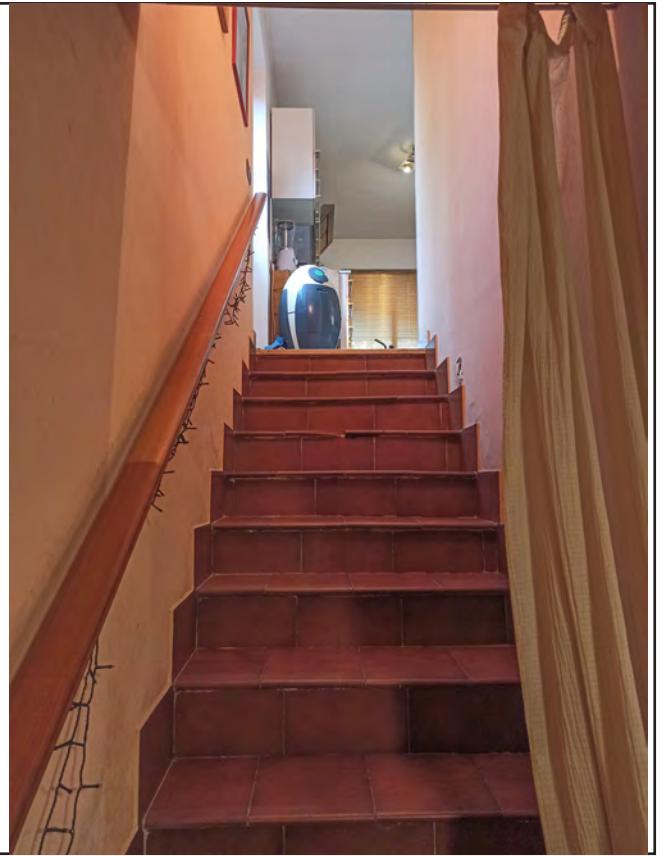


Foto 35, 36 : interno P.S-1. - la scala del seminterrato

Foto 37 : dettagli - il portoncino d'ingresso

Foto 38 : dettagli - la portafinestra del soggiorno



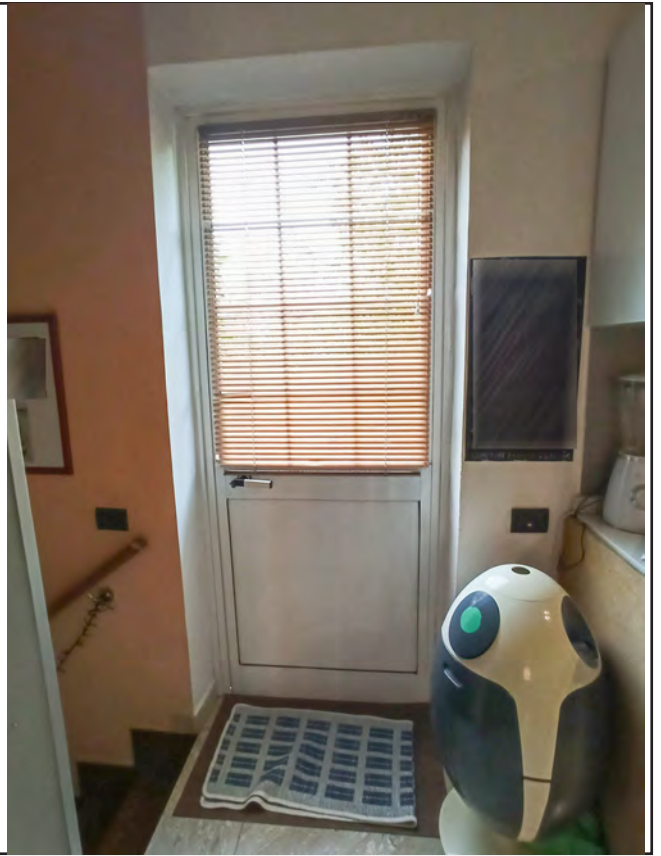


Foto 39 : dettagli - la finestra in PVC

Foto 40 : dettagli - la portafinestra della cucina

Foto 41 : dettagli - la pavimentazione del soggiorno





Foto 42 : dettagli - la pavimentazione del soggiorno in marmo

Foto 43 : dettagli - le pavimentazioni del soggiorno in marmo e del disimpegno - wc in ceramica

Foto 44 : dettagli - la pavimentazione della cucina e delle camere in parquet

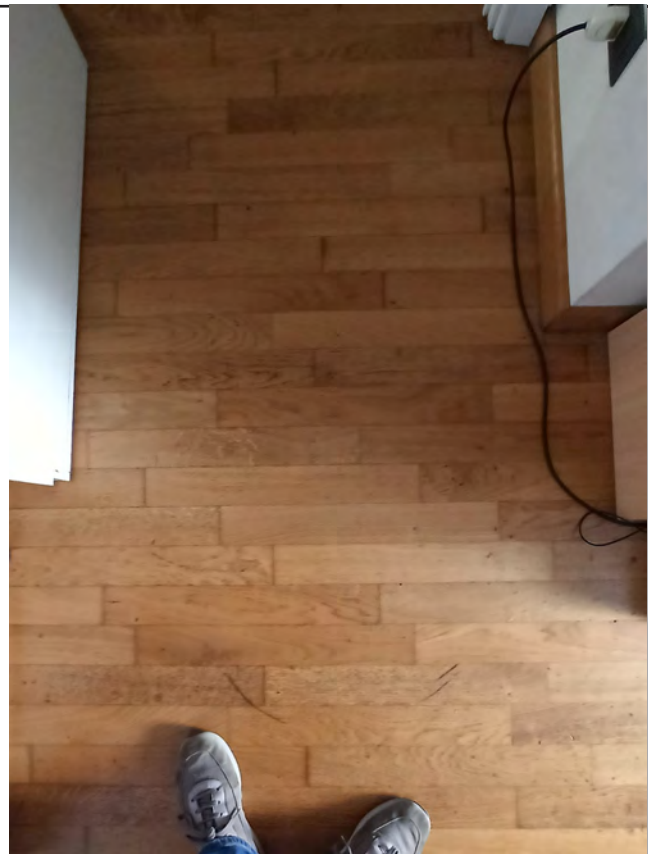




Foto 45 : dettagli - la pavimentazione del bagno mista in parquet e grès

Foto 46 : dettagli - la pavimentazione del soggiorno - pranzo del seminterrato

Foto 47 : dettagli - rivestimento del bagno in grès





Foto 48 : impianti - il termocamino nel soggiorno

Foto 49 : impianti - la caldaia posta all'esterno

Foto 50 : impianti - un elemento radiante (termosifone)



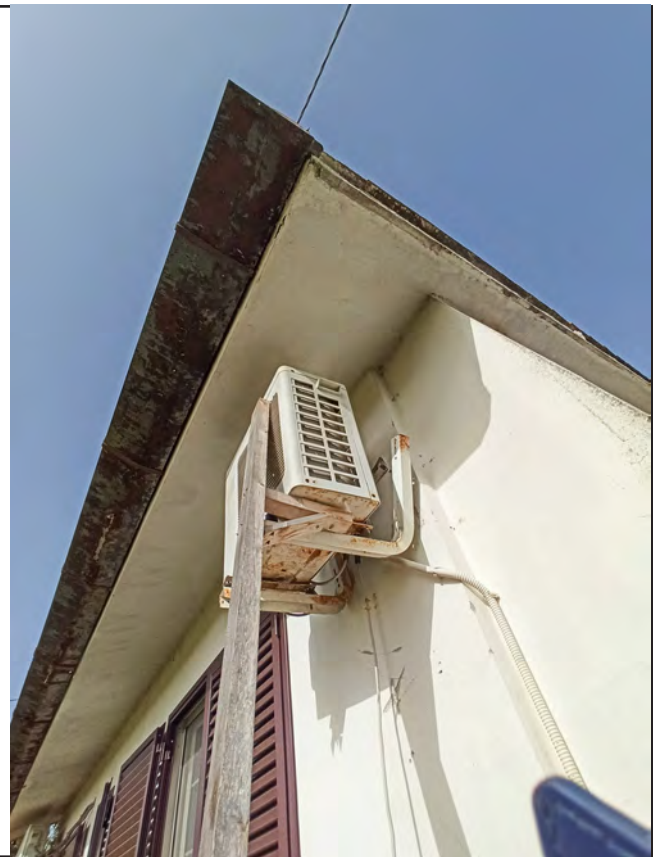


Foto 51 : impianti - lo split del climatizzatore della camera doppia

Foto 52 : impianti - l'unità esterna del climatizzatore

Foto 53 : dettagli - il degrado per umidità nelle pareti del soggiorno-pranzo del seminterrato





Foto 54 : dettagli - degrado per umidità nel soffitto della cucina

Foto 55 : dettagli - degrado per umidità di risalita dalle fondazioni sulle pareti sottofinestra della camera matrimoniale

