

FOTO 1 : Il fabbricato visto nel suo insieme.



FOTO 2 : Il cancello scorrevole che serve l'accesso al lotto

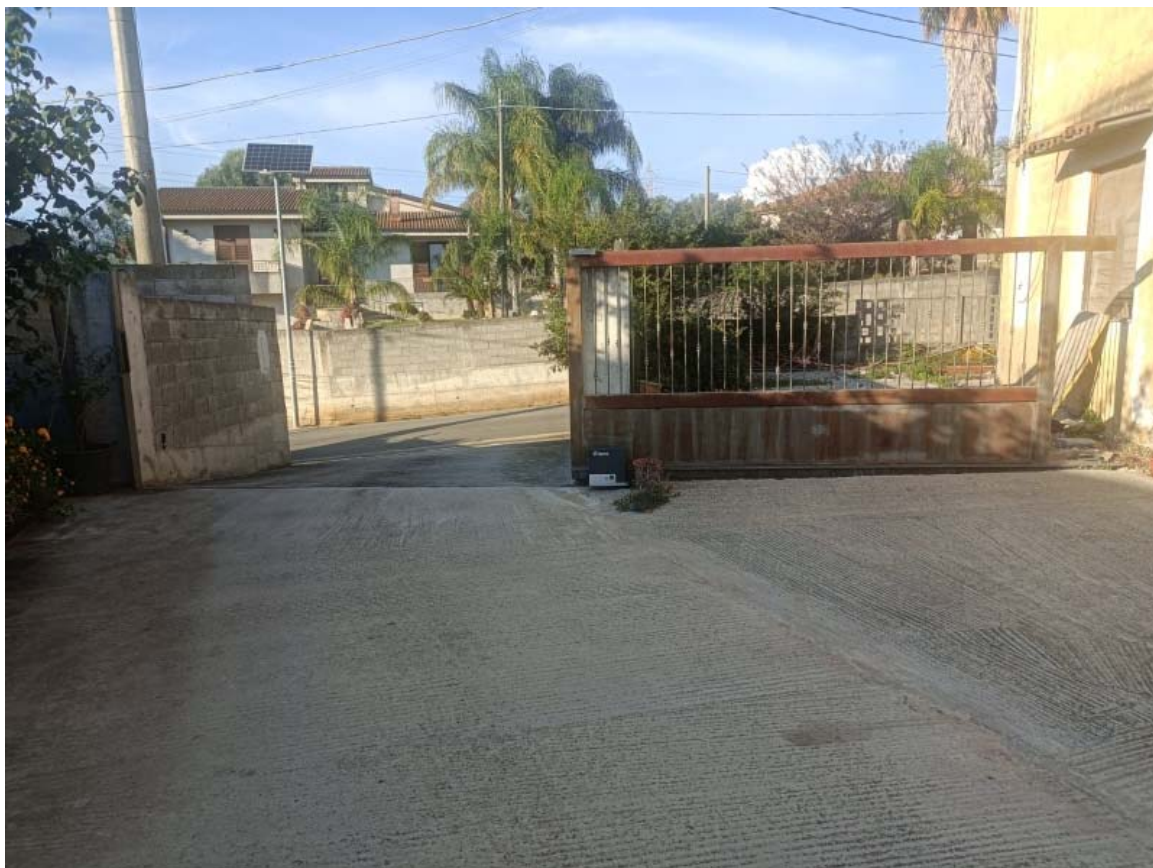


FOTO 3 : Il portone d'ingresso che apre nel Salone/Soggiorno

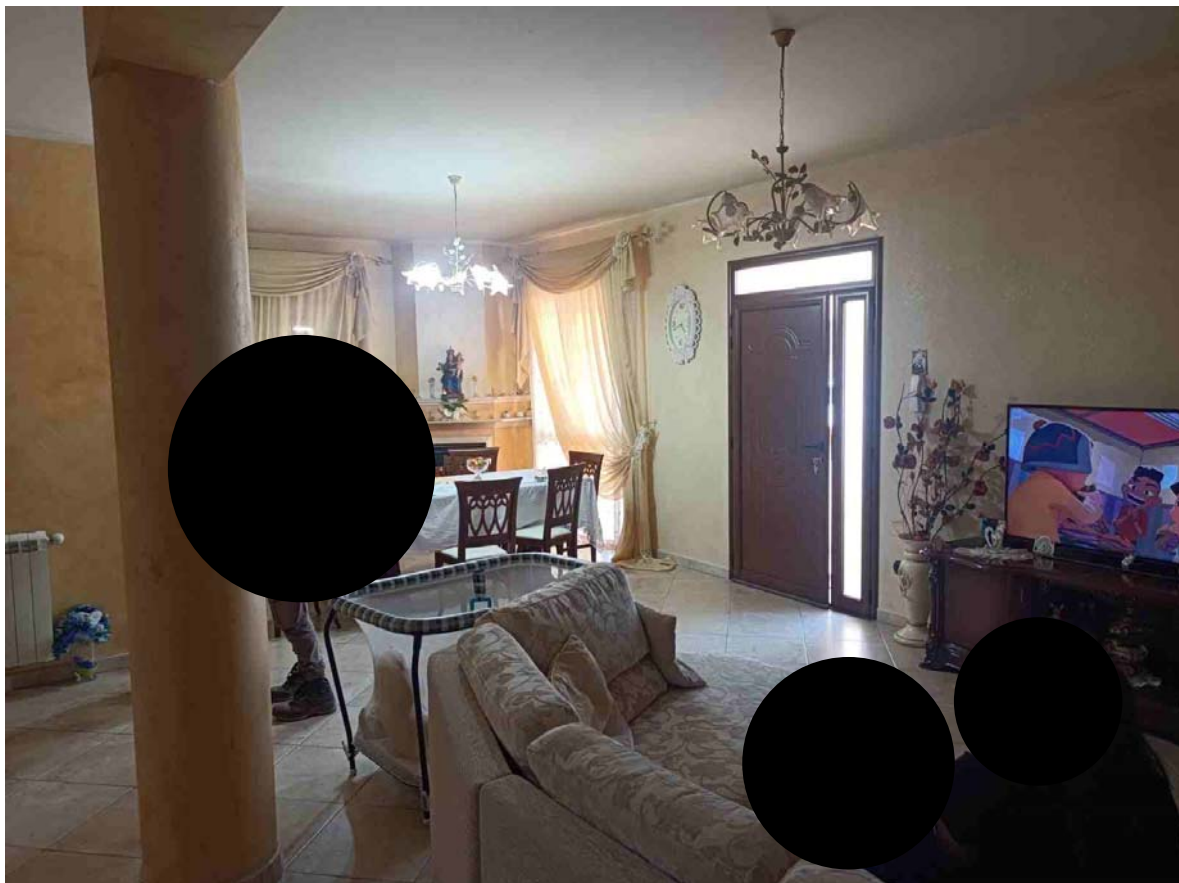


FOTO 4 : La scala che collega il pian terreno con il primo piano

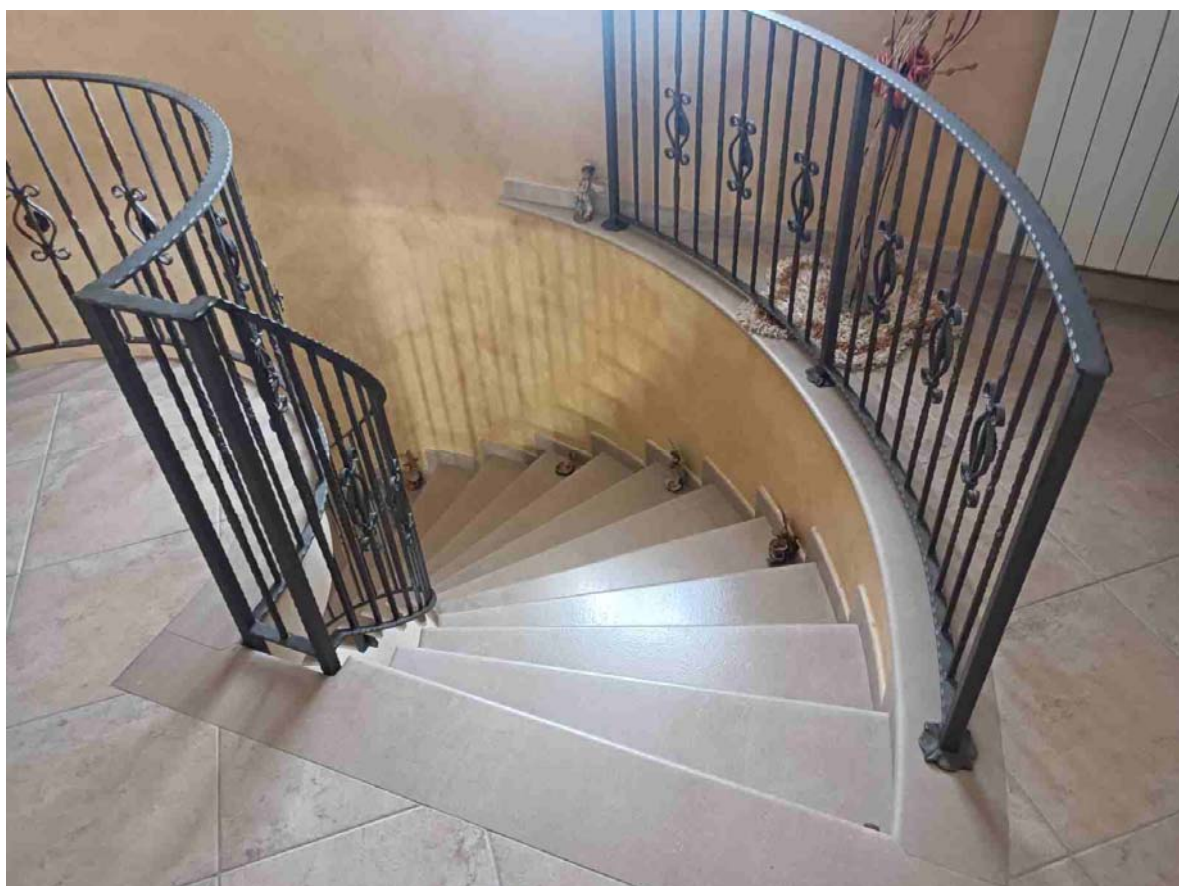


FOTO 5 : Il bagno a pian terreno



FOTO 6 : Sala bagno al primo piano

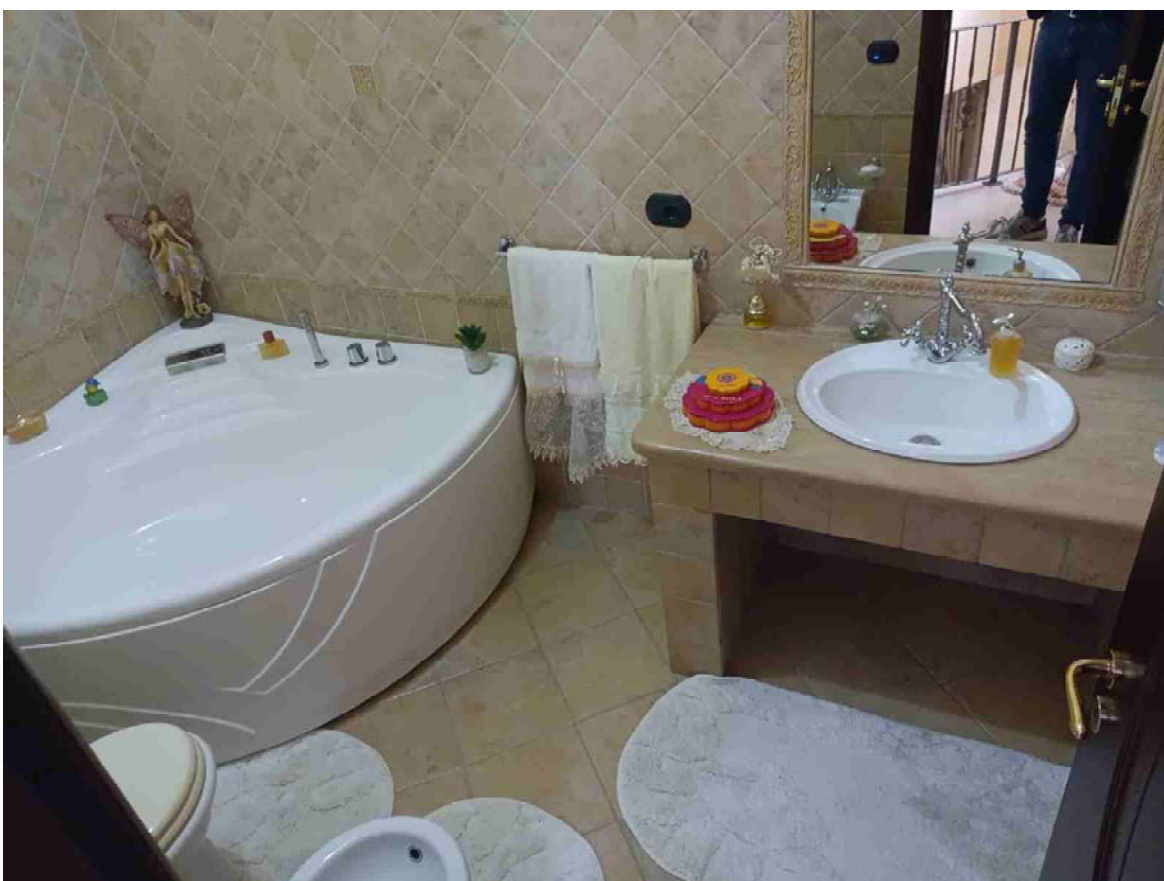


FOTO 7 : Il termo camino nel soggiorno



FOTO 8 : Particolare delle porte interne



FOTO 9 : La tettoia esterna – con la serranda d’accesso al deposito

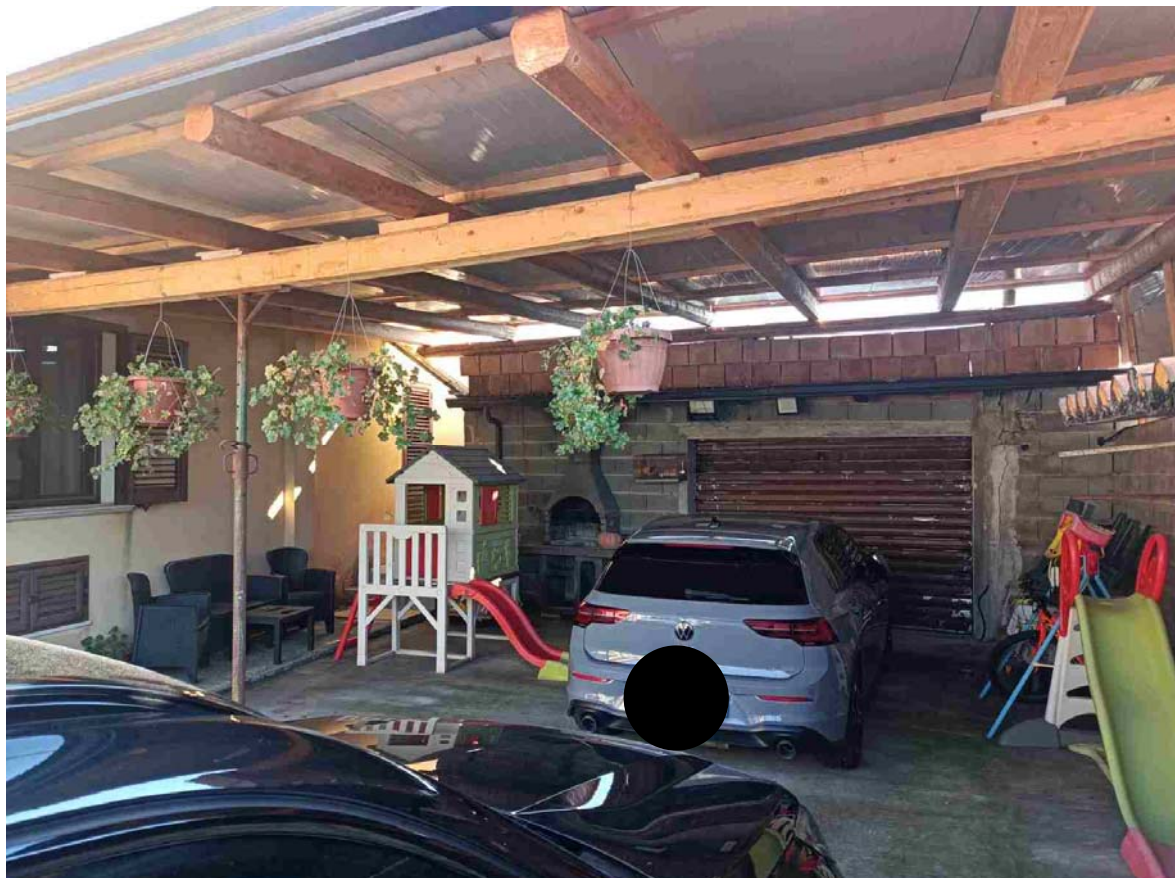


FOTO 10 : L’interno del deposito

