

TRIBUNALE DI SIENA
UFFICIO DELLE ESECUZIONI IMMOBILIARI
ESECUZIONE IMMOBILIARE N.R.G.E.I. 13/2023



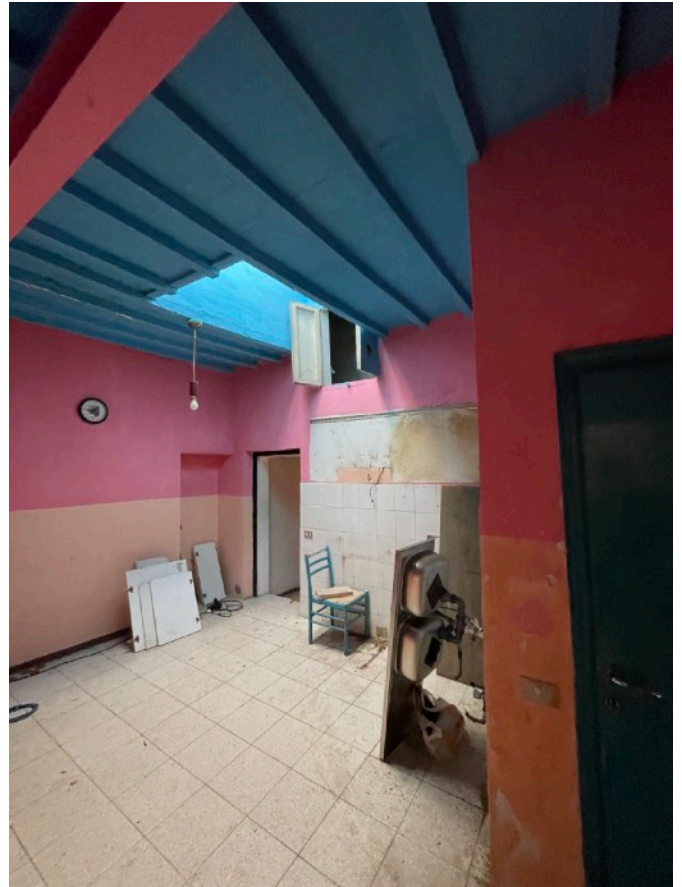
ALL. 31 - DOCUMENTAZIONE FOTOGRAFICA

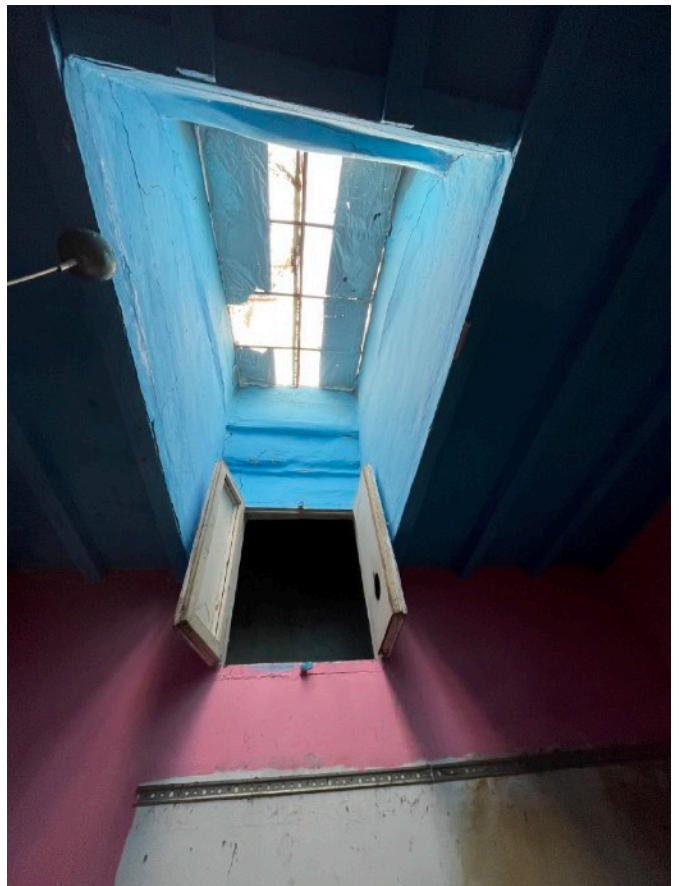
ESTERNI





SUBALTERNO 9 - ABITAZIONE P. 2 - LATO V. PIEVE IN PIANO









INGRESSO E SCALE CONDOMINIALI



