



Foto 6: CORPO A - Edificio ad uso abitazione (piano primo).



Foto 7: Edificio ad uso uffici (piano rialzato) e abitazione (piano primo). Individuazione dell'ingresso al corpo scala che conduce al piano primo (appartamento).



Foto 8: CORPO A - Scala con finiture di pregio che conduce all'appartamento posto al piano primo.



Foto 9: CORPO A - Scala con finiture di pregio che conduce all'appartamento posto al piano primo.



Foto 10: CORPO A - Ingresso.



Foto 11: CORPO A - Ingresso.



Foto 12: CORPO A - *Sala da pranzo.*



Foto 13: CORPO A - *Cucina abitabile.*



Foto 14: CORPO A - *Prima camera doppia adibita a salottino..*



Foto 15: CORPO A - *Prima camera doppia adibita a salottino.*

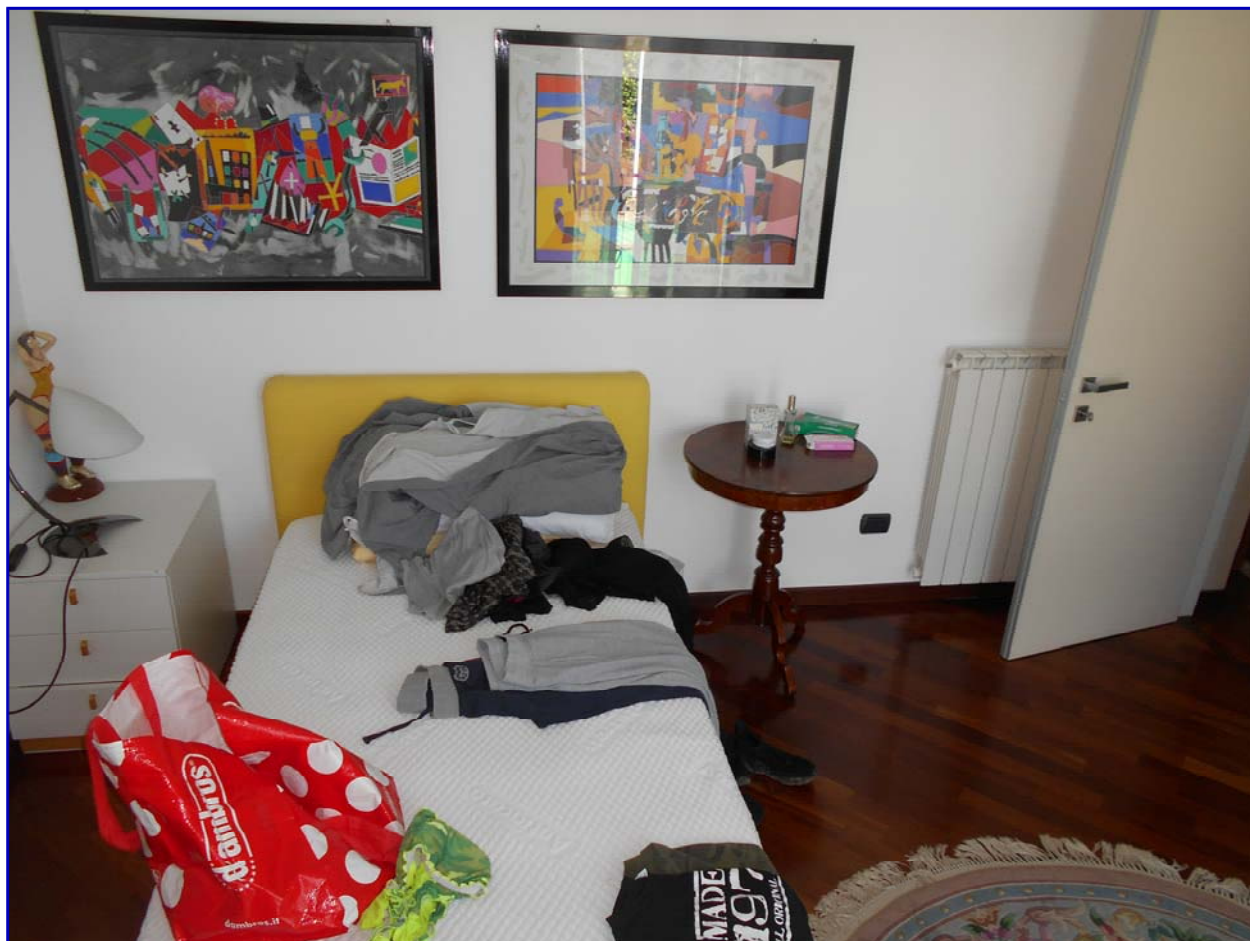


Foto 16: CORPO A - *Seconda camera doppia.*

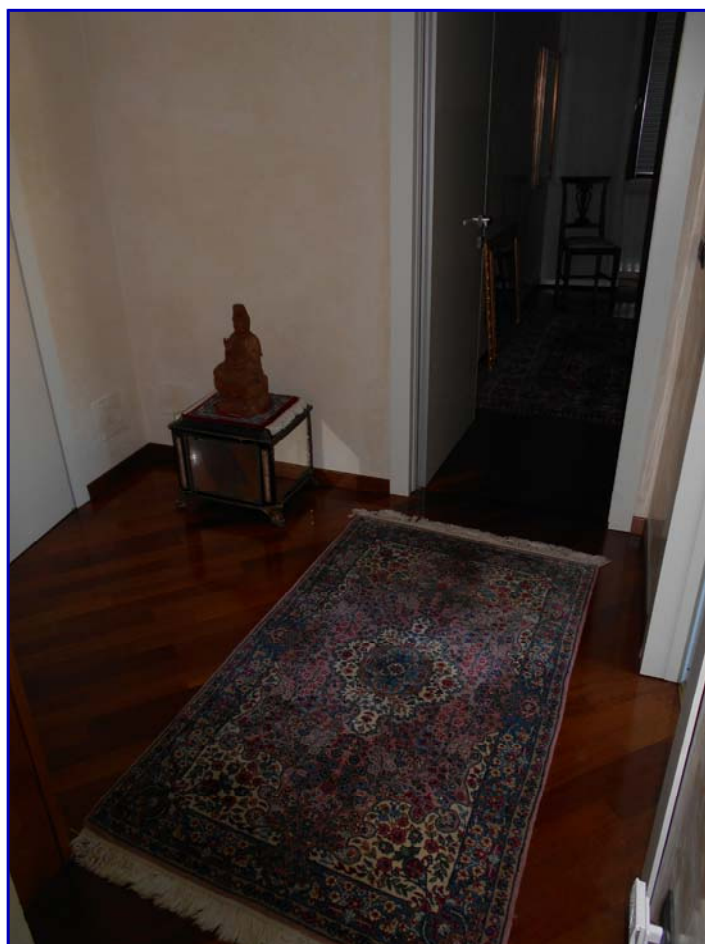


Foto 17: CORPO A - *Disimpegno zona notte.*



Foto 18: CORPO A - Bagno.

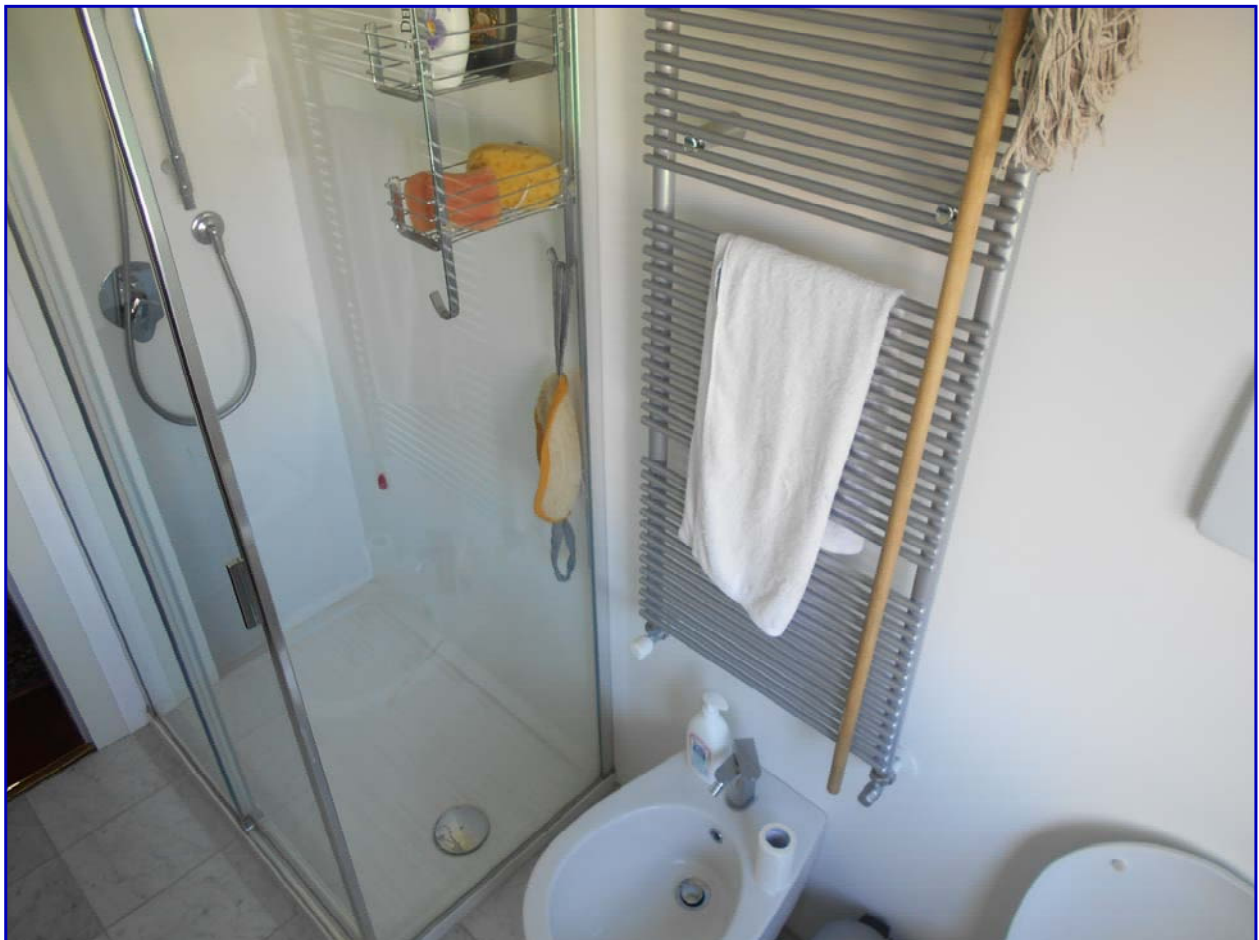


Foto 19: CORPO A - Bagno.



Foto 20: CORPO A - *Bagno.*



Foto 21: CORPO A - *Sala da pranzo con affaccio su terrazzo pertinenziale.*



Foto 22: CORPO A - Sala da pranzo.



Foto 23: CORPO A - Sala da pranzo. Particolare dello split per aria condizionata.



Foto 24: CORPO A - *Terrazzo pertinenziale.*



Foto 25: CORPO A - *Terrazzo pertinenziale con vasca idromassaggio.*



Foto 32: CORPO A - Soggiorno e sala hobbies.



Foto 33: CORPO A - Soggiorno e sala hobbies. Vista su angolo bar.

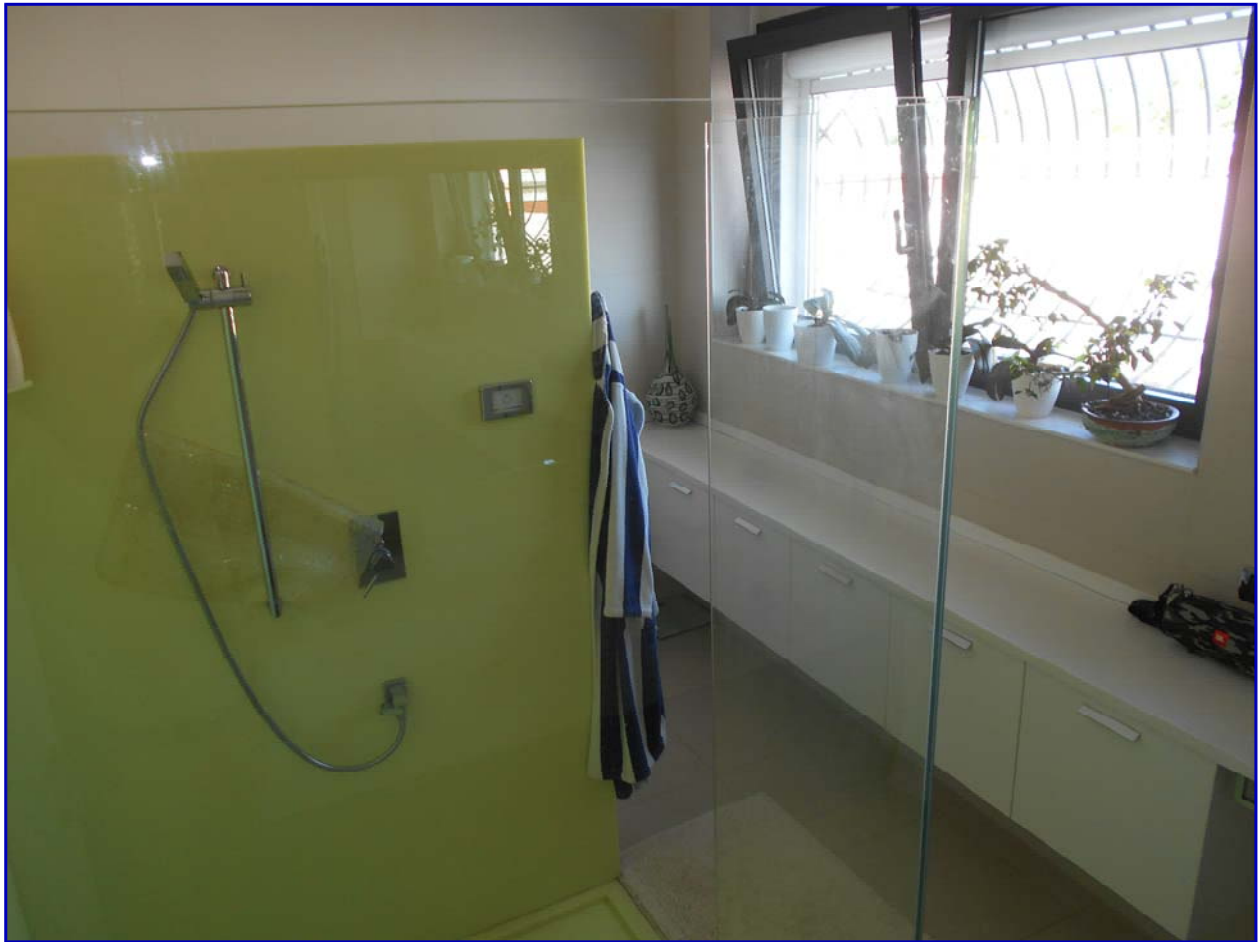


Foto 34: CORPO A - Bagno.



Foto 35: CORPO A - Bagno.



Foto 36: CORPO A - *Bagno.*

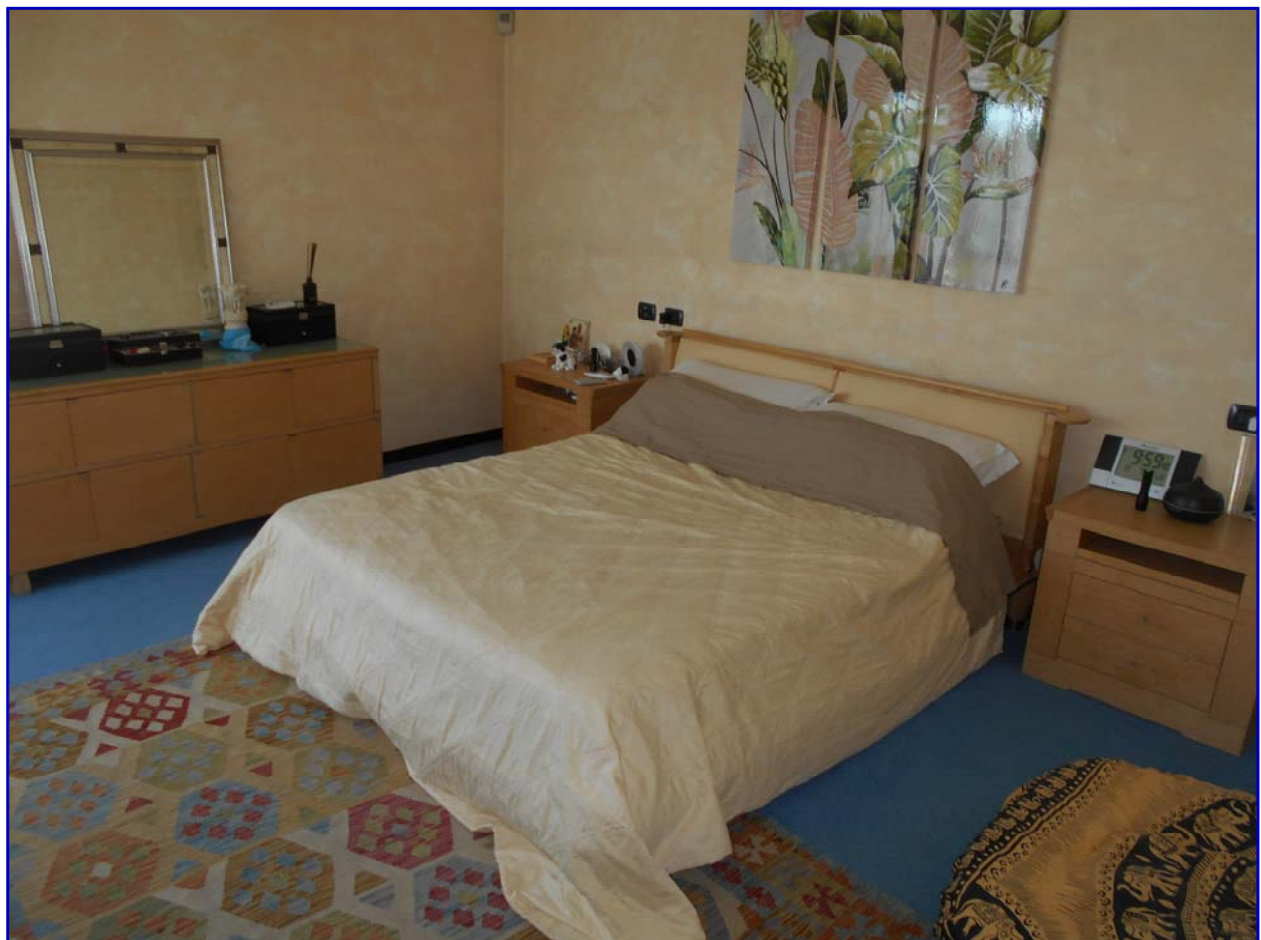


Foto 37: CORPO A - *Camera da letto matrimoniale.*



Foto 42: CORPO A - Piano cantinato con angolo lavanderia..

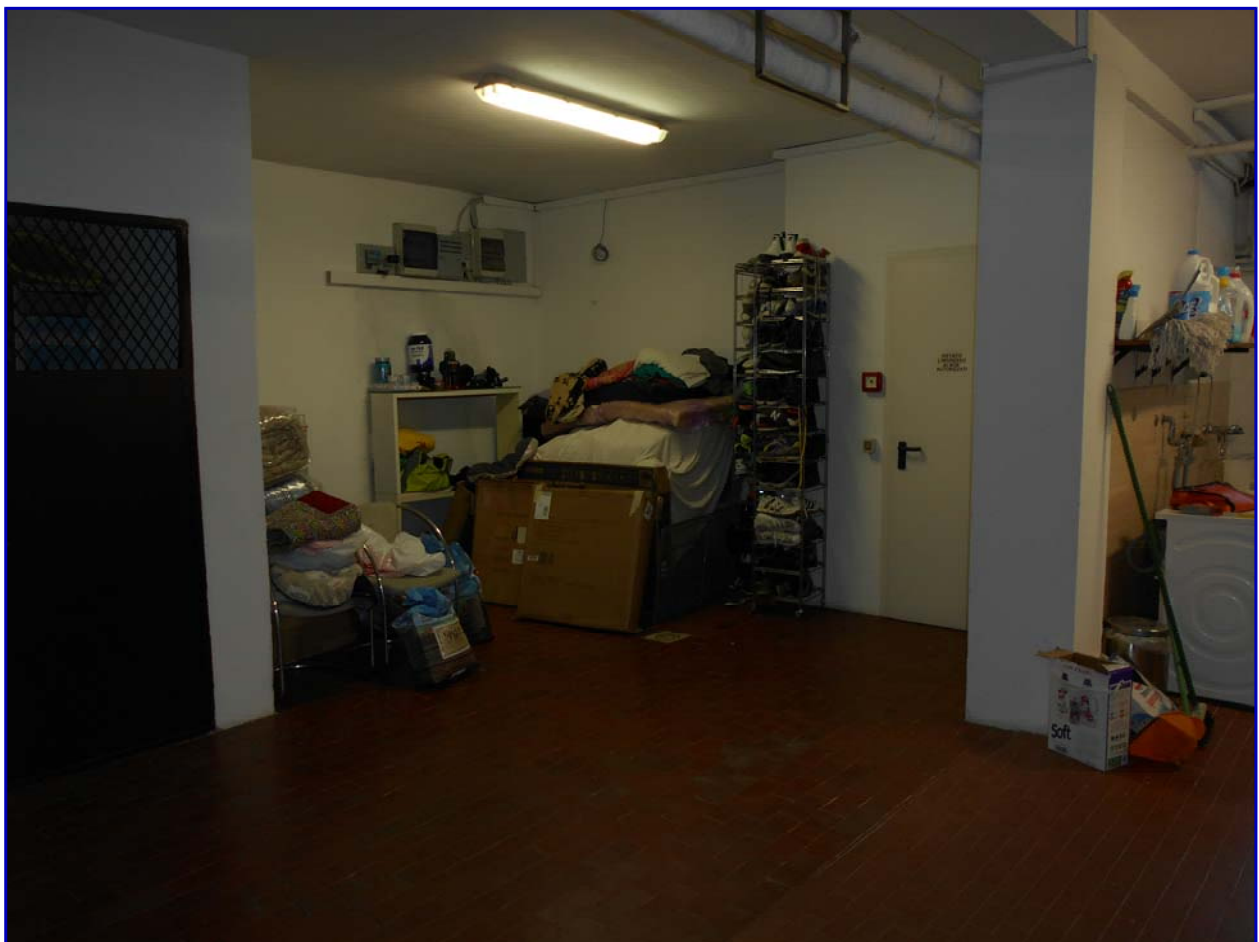


Foto 43: CORPO A - Piano cantinato.



Foto 48: CORPO B - Uffici.



Foto 49: CORPO B - Uffici e capannone industriale.

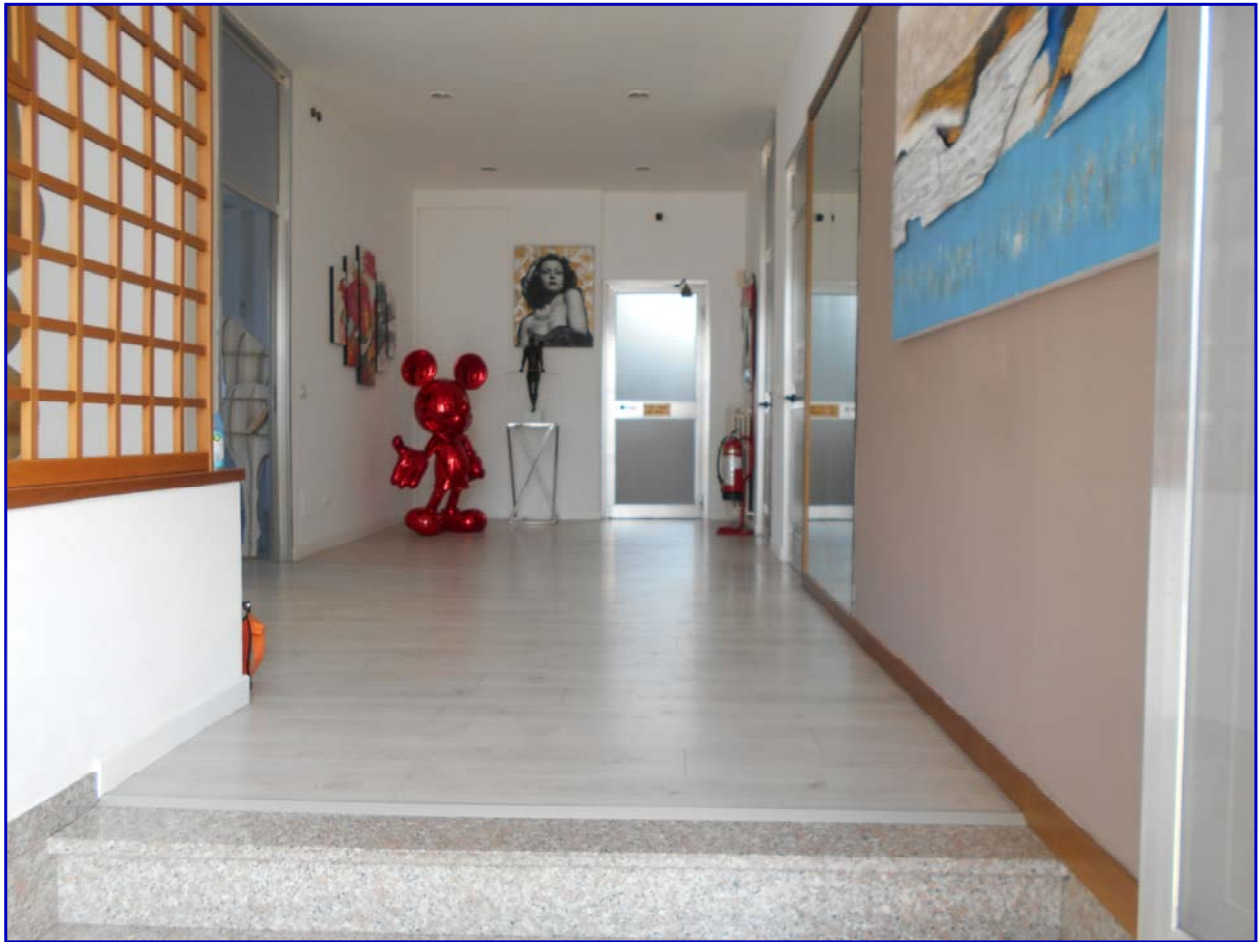


Foto 50: CORPO B - Uffici. Atrio di ingresso.



Foto 51: CORPO B - Uffici. Sala d'attesa.



Foto 52: CORPO B - Uffici. Sala riunioni.

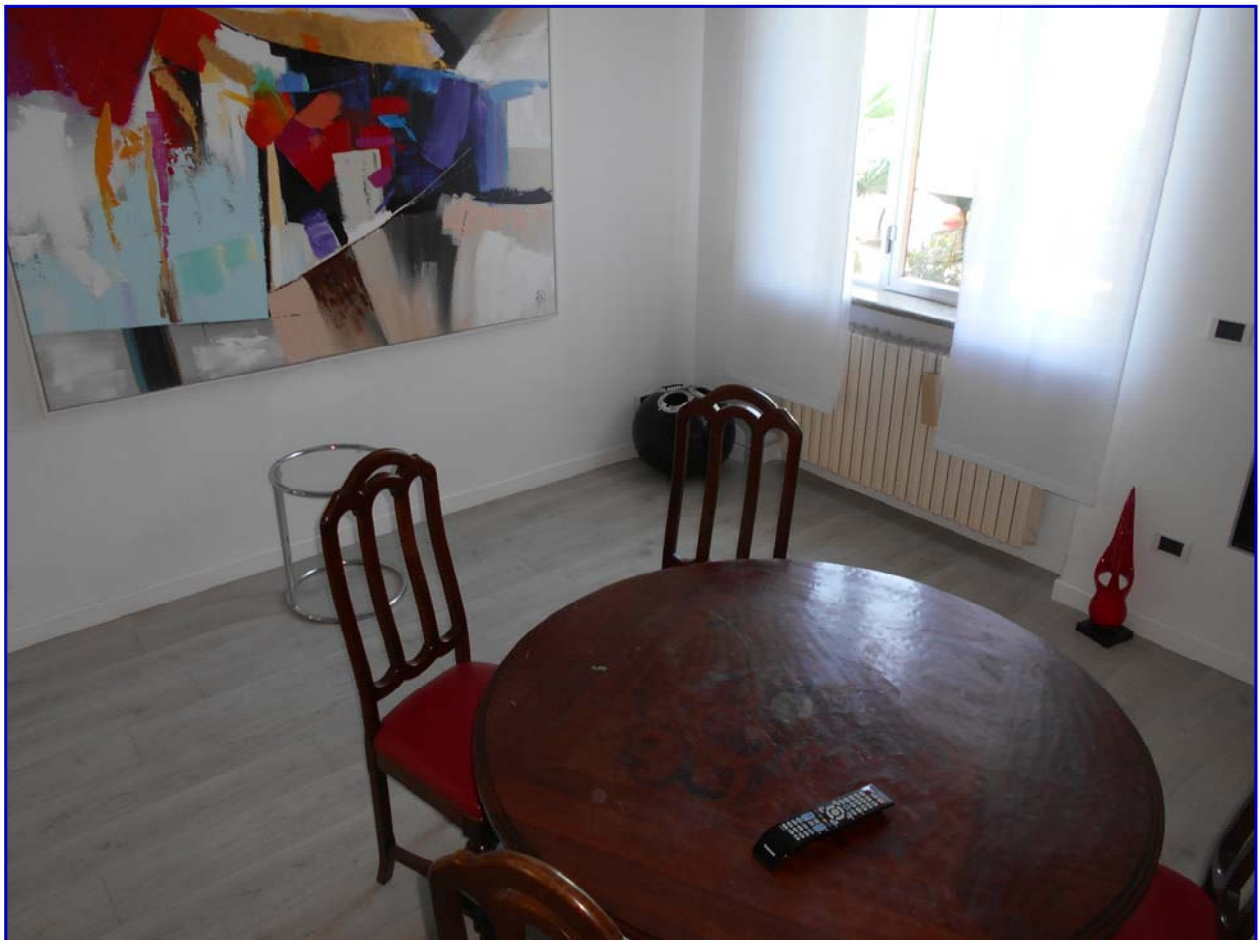


Foto 53: CORPO B - Uffici. Sala riunioni.



Foto 58: CORPO B - Uffici. Bagno.



Foto 59: CORPO B - Uffici. Bagno.

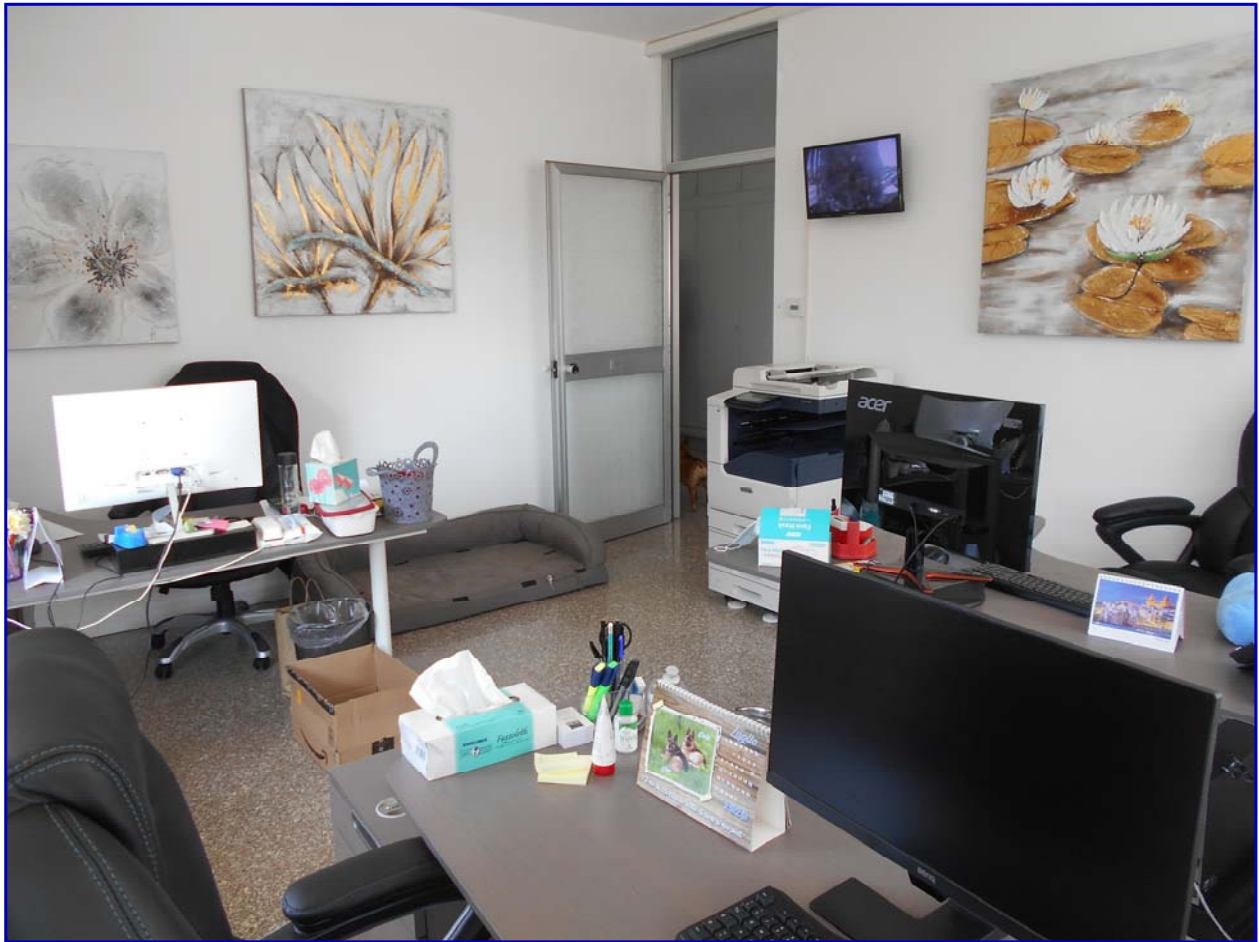


Foto 64: CORPO B - Uffici.



Foto 65: CORPO B - Uffici.



Foto 74: CORPO B - Capannone industriale.



Foto 75: Locale centrale termica per il quale occorre prevedere opere di regolarizzazione per il rispetto delle distanze dal confine ed area scoperta comune per la quale occorre prevedere la rimozione del manto d'asfalto ed il rifacimento della pavimentazione con la posa di autobloccanti.



Foto 76: *Locale pompe per il quale sono previste opere di regolarizzazione.*



Foto 77: *Box e porzione di fabbricato costruiti a confine, da demolire.*



Foto 80: CORPO B - Capannone industriale. Soppalco.



Foto 81: CORPO B - Capannone industriale. Bagni e spogliatoi.



Foto 86: CORPO B - *Capannone industriale.*



Foto 87: CORPO B - *Capannone industriale.*



Foto 12: Vista interna del fabbricato edificato abusivamente a confine e da demolire.



Foto 13: Vista interna del fabbricato edificato abusivamente a confine e da demolire.



Foto 14: *Bagni ubicati nella porzione di fabbricato edificato abusivamente a confine e da demolire.*



Foto 15: *Bagni ubicati nella porzione di fabbricato edificato abusivamente a confine e da demolire.*



Foto 18: *Vista interna del capannone afferente al Lotto 5.*



Foto 19: *Vista interna del capannone afferente al Lotto 5.*



Foto 24: Fenomeni di allagamento causati dalle infiltrazioni d'acqua piovana provenienti dal tetto.



Foto 25: Fenomeni di insorgenza di muffe causati da infiltrazioni di acqua piovana dal tetto.