



Foto 2: Fronte Nord del condominio (su via Italia) in cui sono ubicati i beni oggetto di perizia con individuazione dell'appartamento pignorato sito al quarto piano (Sub. 13).



Foto 3: Fronte Sud del condominio (su cortile interno) in cui sono ubicati i beni oggetto di perizia con individuazione dell'appartamento pignorato sito al quarto piano (Sub. 13).

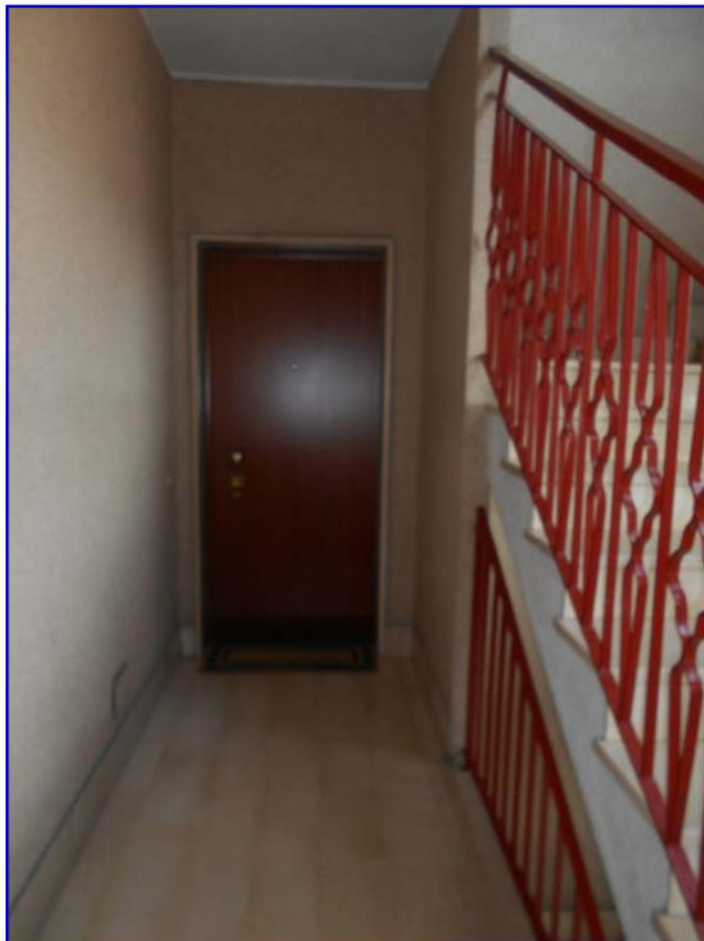


Foto 12: Portoncino blindato d'ingresso all'appartamento oggetto di perizia (Sub. 13).



Foto 13: Corridoio distributivo (vista su porta d'ingresso).



Foto 14: *Cucina non abitabile.*



Foto 15: *Cucina non abitabile.*



Foto 16: Camera da letto matrimoniale.



Foto 17: Camera da letto matrimoniale.



Foto 18: Bagno.



Foto 19: Bagno.



Foto 20: Camera da letto doppia.



Foto 21: Camera da letto doppia.



Foto 22: *Disimpegno zona notte.*



Foto 23: *Ripostiglio.*



Foto 24: *Balcone su fronte Nord (via Italia).*



Foto 25: *Balcone su fronte Nord (via Italia).*



Foto 32: *Cantinola di proprietà.*



Foto 33: *Porta della cantinola di proprietà.*



Foto 36: *Box singolo di proprietà.*



Foto 37: *vista interna del box singolo di proprietà.*