



**TRIBUNALE CIVILE DI VASTO
SEZIONE FALLIMENTARE**

Liquidazione Giudiziale Proc. R.g. n. 15/2024



Giudice Delegato: Dott. MICHELE MONTELEONE

Curatori Fallimentari: Avv. Vincenza Stefanucci,

Dott.ssa Elena Colantonio

Dott. Sergio Pagliara

**ALLEGATO N.2
RILIEVO FOTOGRAFICO**

Il perito estimatore

Arch. Claudio Nicola Biancofiore

2.1 - Lotto n.1 – Comune di Vasto: foglio 37 particella 573 sub. 3 (A/2 – Abitazione di tipo civile) – Corso Garibaldi N.82-82 bis



Fig.1 – Vista dell’Immobile su ortofoto con individuazione dell’asse viario di Corso Garibaldi (fonte Google Maps)



Figg.2-3 – Vista degli ingressi osti su Corso Garibaldi e del profferlo di accesso al piano primo



Figg.4-5 – Ingresso e vetrina del civico 82 di C.so Garibaldi



Fig.6 – Vista di dettaglio sulla decoesione delle piastrelle posate in prossimità del varco di accesso



Figg.7-8 – Vista su vano d’Ingresso est verso ovest



Fig.5 – Vista su vano d’Ingresso da ovest verso est



Figg.6-7 – Vista su Vano adibito a deposito attiguo al vano d'ingresso



Figg.8-9 – Vano senza affacci all'esterno e privo di aereoilluminazione collegato al bagno



Figg.10-11 – Vano senza affacci all'esterno e privo di aeroilluminazione collegato al bagno

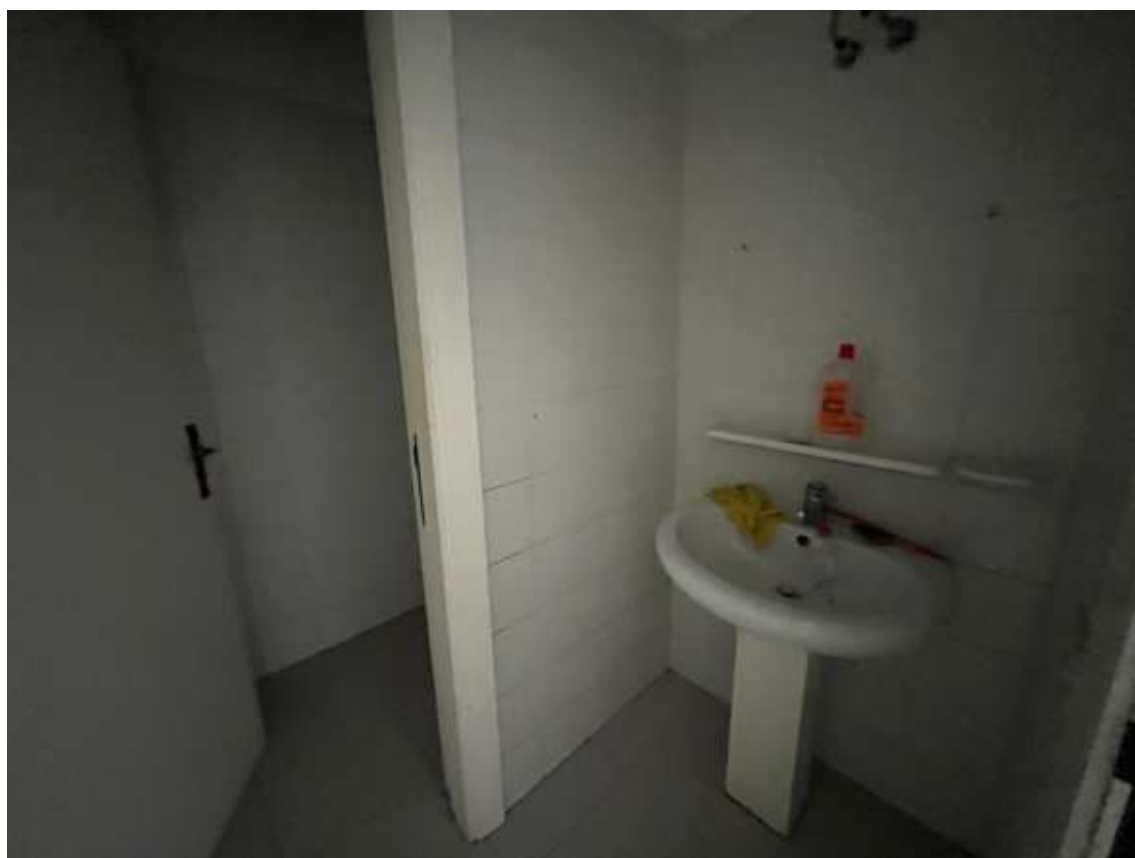


Fig.12 – Vano antibagno con lavabo



Fig.13 – Vano bagno con sanitario



Fig.14 – Vano rivolto verso largo Siena



Fig.15 – Vano rivolto verso largo Siena



Fig.16 – Vano d'ingresso al civico n.82 bis di Corso Garibaldi



Fig.17 – Vano d'ingresso, adibito a sala d'attesa ed ufficio, posto al civico n.82 bis di Corso Garibaldi



Fig.18 – Vano d'ingresso, dettaglio ufficio, posto al civico n.82 bis di Corso Garibaldi



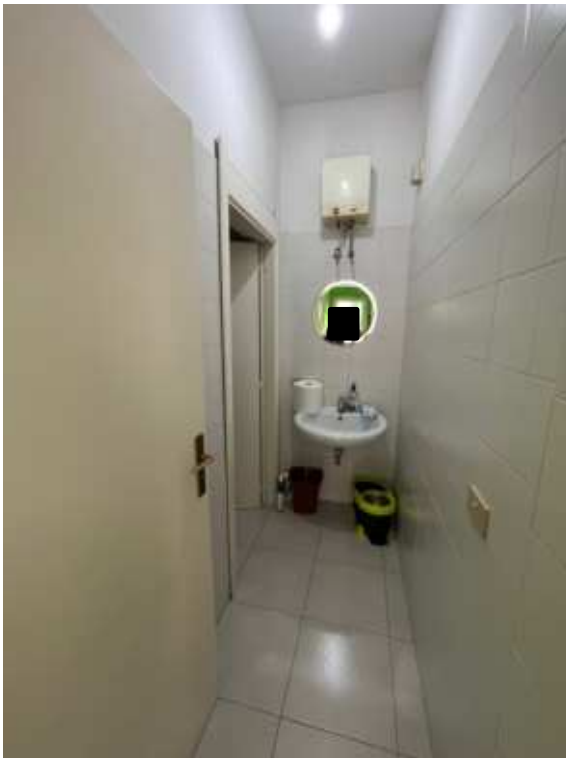
Figg.19-20 – Vista su accesso disimpegno ed attiguo vano ripostiglio ed archivio



Fig.21 – Vano privo di aeroilluminazione, adibito ad ufficio e contiguo al vano adibito a sala riunioni



Fig.22 – Vista su Vano adibito a sala riunioni con affaccio su Largo Siena



Figg.23-24 – Vista su Zona bagno e antibagno

2.2 - Lotto n.2 - Comune di Vasto: foglio 37 particella 573 sub. 12 (C/1 – Negozi e Botteghe) – C.so Garibaldi n 80



Fig.1 – Vista dell'Immobile su ortofoto con individuazione dell'asse viario di Corso Garibaldi (fonte Google Maps)



Fig.2 – Vista dell'ingresso del locale commerciale posto su Corso Garibaldi al civico n.80



Fig.3 – Vista dell'ingresso del locale commerciale posto su Largo Siena



Fig.5 – Vista da est verso ovest della sala principale dell'immobile adibito a ristorante-pizzeria



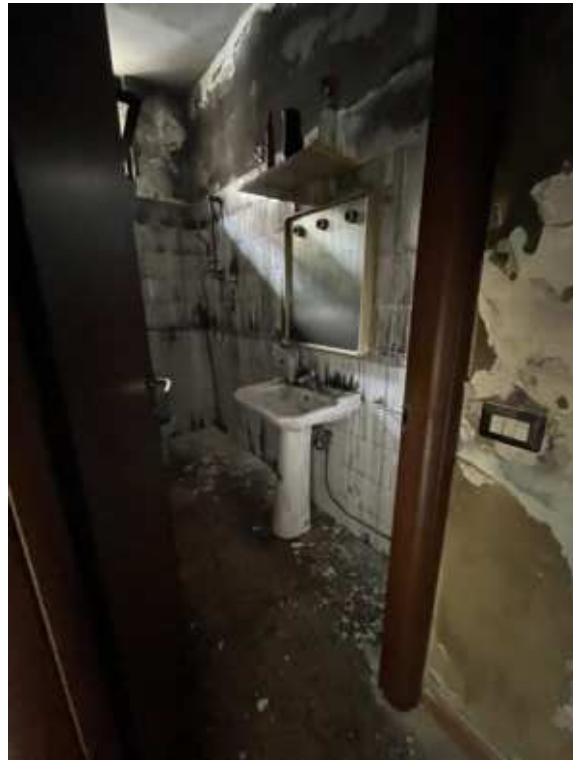
Figg.6-7 – Vista su Zona Antibagno per gli utenti



Fig.8 – Vista su vano bagno per disabili



Fig.9 – Vista verso est da piano preparazione pizze verso zona cucina e bagno lavoratori



Figg.10-11 – Vista di dettaglio su forno in muratura e bagno per lavoratori sulla cartellonistica di cantiere



Fig.12 – Vista su vano adibito a cucina



Figg.13-14 – Vista di dettaglio su vano adibito ad ufficio e deposito materiali



Fig.15 – Vista su sala interna da ovest verso est



Figg.16-17 – Vista su ingresso locale da Corso Garibaldi

2.3 - Lotto n.3 - Comune di Vasto: foglio 36 particelle 4348, 4411, 4416, 4653, 4657, 4658, 4659, 4661, 4665, 4666 terreni posti sulla via Histonienne



Fig.1 – Vista dei Terreni su ortofoto con individuazione della Circonvallazione Histonienne (fonte Google Maps)



Fig.2 – Vista su terreni al Fg36 P.lle4657-4665-4666-4658-4659-4411



Fig.3 – Vista su terreni al Fg36 P.lle4657-4665-4666-4658-4659-4411



Fig.4 – Vista sui terreni al Fg36 P.lle4653-4661



Fig.5 – Vista sui terreni al Fg36 Plle4653-4661



Fig.6 – Vista sui terreni al Fg36 Plle4653-4661

2.4 - Lotto n.4 - Comune di Vasto: foglio 36 particelle 4276, 4307, 4308, 4316, 4333 terreni posti sulla via Histoniese



Fig.1 – Vista dei Terreni su ortofoto con individuazione della Circonvallazione Histoniese (fonte Google Maps)



Fig.8 – Vista sui terreni al Fg36 Plle4276-4308



Fig.9 – Vista sui terreni al Fg36 Plle4276-4308



Fig.10 – Vista sui terreni al Fg36 Plle4276-4308



Fig.11 – Vista sui terreni al Fg36 Plle4276-4308



Fig.12 – Vista sui terreni al Fg36 Plle4276-4308



Fig.13 – Vista sui terreni al Fg36 Plle4276-4308



Fig.14 – Vista sui terreni al Fg36 Plle4276-4308



Fig.15 – Vista sui terreni al Fg36 Plle4276-4308



Fig.16 – Vista sui terreni al Fg36 Plle4276-4308



Fig.17-18 – Vista sui terreni al Fg36 Plle4276-4308



Fig.19 – Vista sui terreni al Fg36 Plle4276-4308