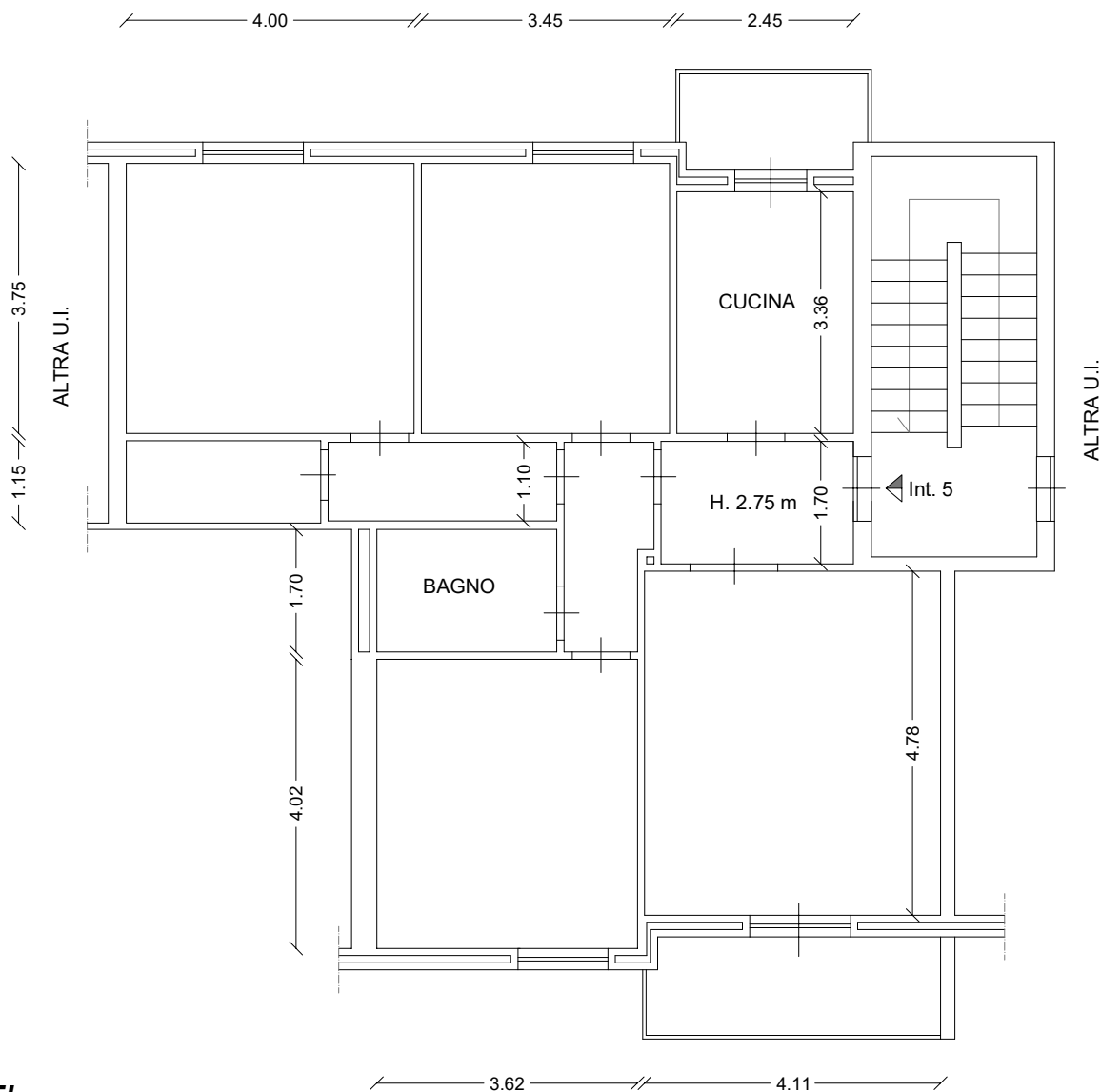


TRIBUNALE DI VELLETRI

Esecuzione Immobiliare n. 56/2025

Comune di Segni (RM), Via Sette Marzo 18 - Palazzina A

GRAFICO ASSENTITO: LICENZA EDILIZIA n° 1/76 del 28.02.1976



DATI

SUPERFICI ASSENTITE

- PIANO TERZO:

ABITAZIONE

SUP. LORDA: 102.61 mq
SUP. UTILE: 89.00 mq

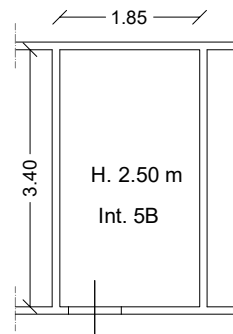
LOCALI ACCESSORI - Balconi:

SUP. UTILE: 8.91 mq

- PIANO TERRA:

LOCALI ACCESSORI - Cantina:

SUP. UTILE: 6.29 mq



PIANTA PIANO TERZO E TERRA, SCALA B - RAPP. 1: 100