

## Documentazione Fotografica



*Foto 1-2. Vista esterna del fabbricato condominiale*





**Foto 3-4. Vista esterna – Piano Pilotis e ingresso alle cantine**





**Foto 5-6 Vista interna. Vano scale condominiale**





**Foto 7-8: Vista interna. Soggiorno-pranzo**



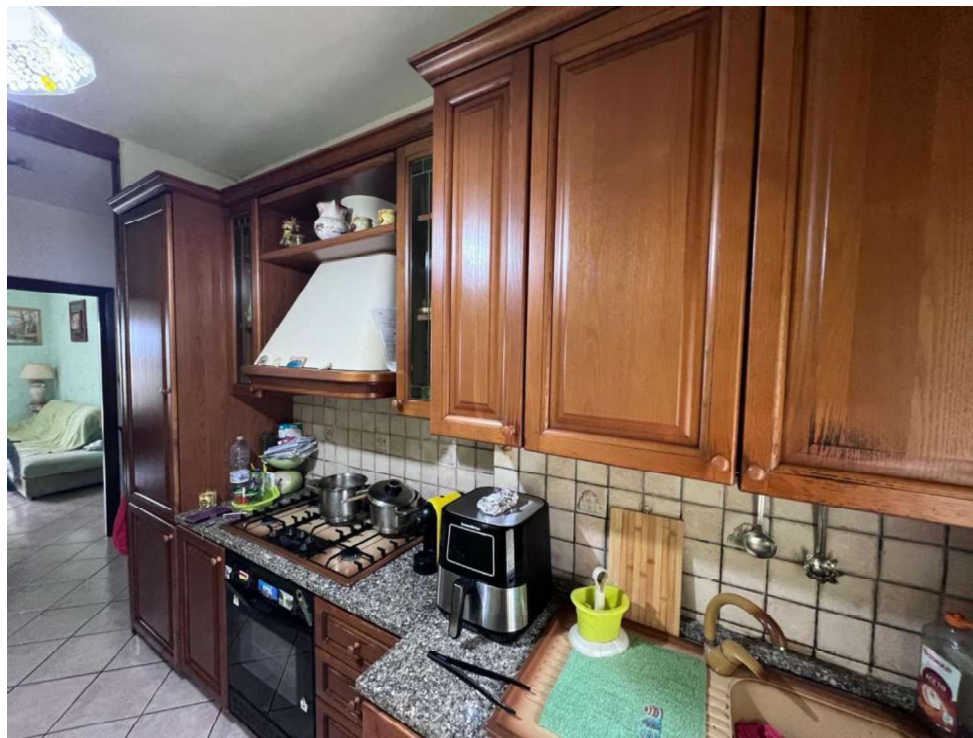


**Foto 9. Vista esterna. Balcone adiacente al soggiorno**



**Foto 10. Vista interna. Ingresso**





**Foto 11. Vista interna – Cucina**



**Foto n.12. Vista esterna – Balcone adiacente la cucina**





Foto n.13-14. Vista interna – Camera da letto



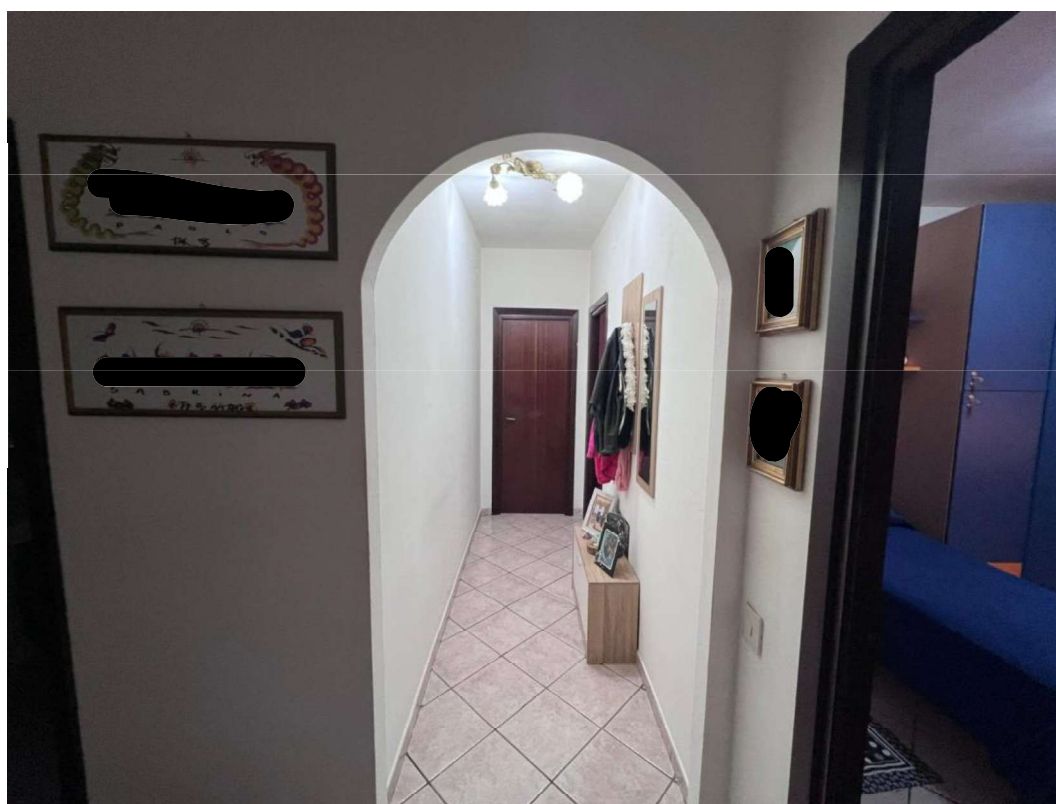


Foto n.15-16. Corridoio e disimpegno di distribuzione





Foto n.17-18. Vista interna – Camera da letto





Foto n.19-20. Vista interna – Bagno





Foto n.21-22. Vista interna – Camera da letto



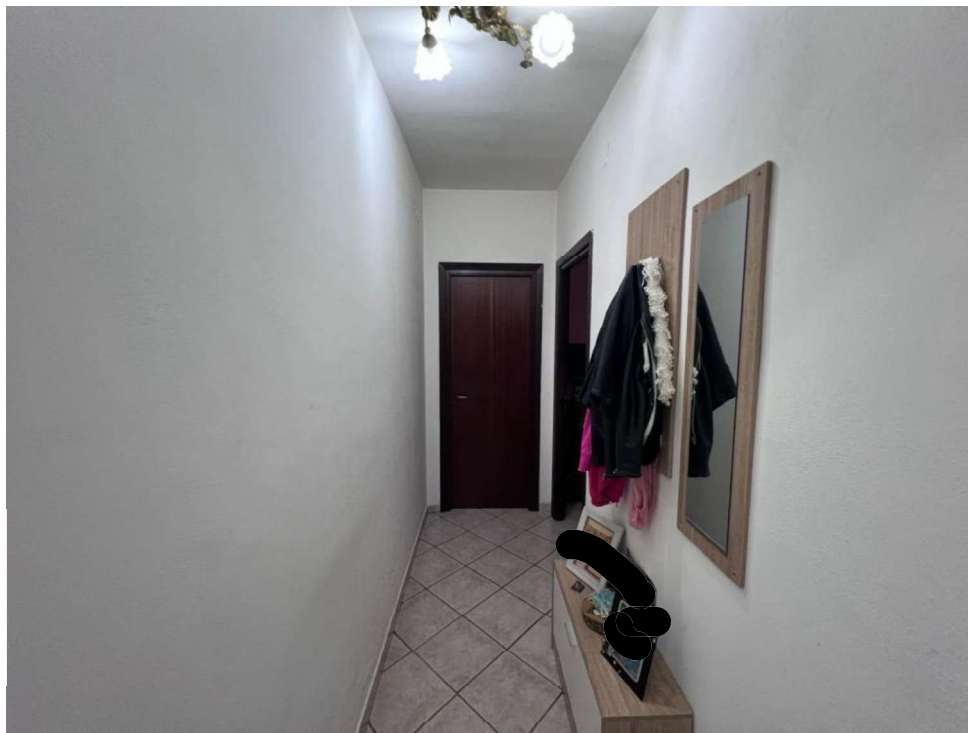


Foto n.23-24. Ripostiglio e corridoio





Foto n. 25. Cantina al piano terra



Foto n. 26. Posto auto scoperto

II CTU  
*Arch. Alessandro Trenta*  
ARCHITETTO  
ALESSANDRO  
TRENTA  
N° 17584  
SEZ. "A"  
ORDINE DEGLI ARCHITETTI TRIESTINI

