

ALLEGATO N.1

DOCUMENTAZIONE FOTOGRAFICA

Unità immobiliare via Trasversale n.80 - Latina (LT) –	3
Foglio 155 p.lla 113 sub.2 (graffata Foglio 155 p,lla 113 sub.2).....	3
Foto n.1: vista ingresso carrabile su strada.....	3
Foto n.2: vista giardino.....	4
Foto n.3: vista giardino.....	4
Foto n.4: vista prospetto principale.....	5
Foto n.5: vista marciapiede esterno.....	5
Foto n.6 : vista marciapiede esterno.....	6
Foto n.7: vista marciapiede esterno.....	6
Foto n.8: vista giardino dalla veranda.....	6
Foto n.9: vista prospetto laterale.....	7
Foto n.10: vista prospetto laterale.....	7
Foto n.11: vista prospetto posteriore.....	8
Foto n.12: vista tettoia.....	8
Foto n.13: vista tettoia.....	9
Foto n.14: vista corte posteriore.....	9
Foto n.15: vista ingresso abitazione.....	10
Foto n.16: vista interna ingresso.....	10
Foto n.17: vista interna cucina.....	11
Foto n.18: vista interna bagno.....	11
Foto n.19: vista interna soggiorno.....	12
Foto n.20 vista interna camera.....	12
Foto n.21 vista interna scala interrato.....	13
Foto n.22 vista interna deposito.....	13

Foto n.23 vista interna deposito	14
Foto n.24 vista interna scala piano primo	14
Foto n.25 vista interna corridoio primo piano	15
Foto n.26 vista interna camera primo piano	15
Foto n.27 vista interna bagno primo piano	16
Foto n.28 vista interna camera primo piano	16

Unità immobiliare via Trasversale n.80 - Latina (LT) -
Foglio 155 p.lla 113 sub.2 (graffata Foglio 155 p.lla 113 sub.2)



Foto n.1: vista ingresso carrabile su strada



CTU ing. Gianluigi Pompei – Tribunale di Latina Esecuzioni Immobiliari
R.G. 237/2024
Giudice dott.ssa Alessandra Lulli

Foto n.2: vista giardino

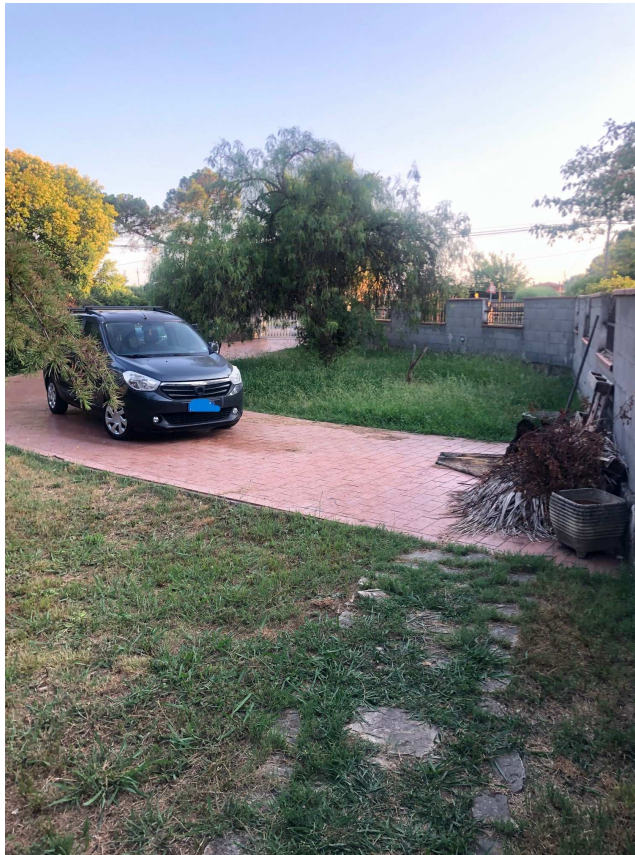


Foto n.3: vista giardino



Foto n.4: vista prospetto principale



Foto n.5: vista marciapiede esterno



Foto n.6 : vista marciapiede esterno

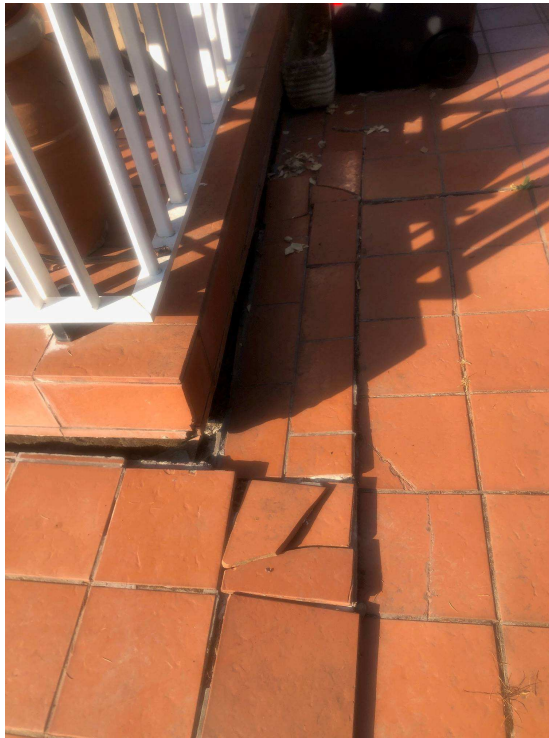


Foto n.7: vista marciapiede esterno



Foto n.8: vista giardino dalla veranda



Foto n.9: vista prospetto laterale



Foto n.10: vista prospetto laterale



Foto n.11: vista prospetto posteriore



Foto n.12: vista tettoia



Foto n.13: vista tettoia



Foto n.14: vista corte posteriore



Foto n.15: vista ingresso abitazione



Foto n.16: vista interna ingresso



Foto n.17: vista interna cucina



Foto n.18: vista interna bagno



Foto n.19: vista interna soggiorno



Foto n.20 vista interna camera

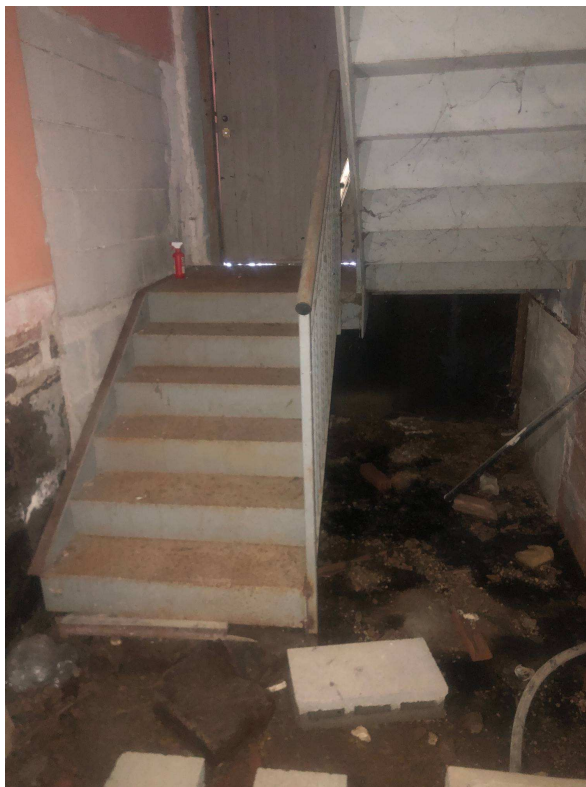


Foto n.21 vista interna scala interrato

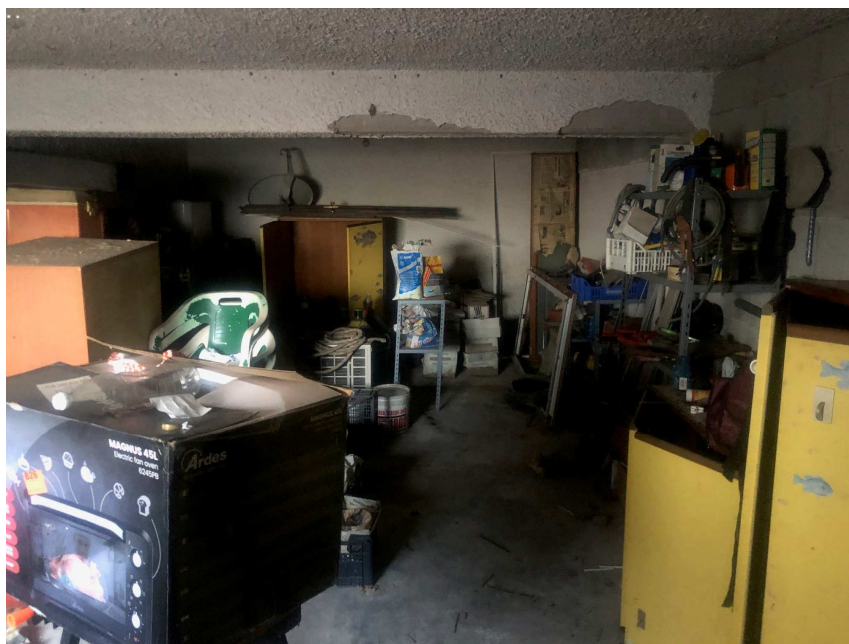


Foto n.22 vista interna deposito



Foto n.23 vista interna deposito



Foto n.24 vista interna scala piano primo



Foto n.25 vista interna corridoio primo piano

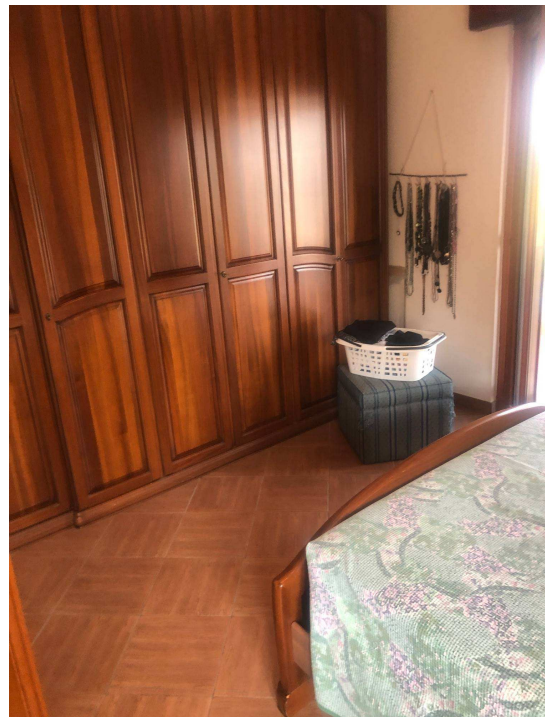


Foto n.26 vista interna camera primo piano



Foto n.27 vista interna bagno primo piano



Foto n.28 vista interna camera primo piano