

TRIBUNALE DI SIENA

UFFICIO DELLE ESECUZIONI IMMOBILIARI

ESECUZIONE IMMOBILIARE
R.G.E.I. 178/2024 riunita alla R.G.E.I. 13/2023

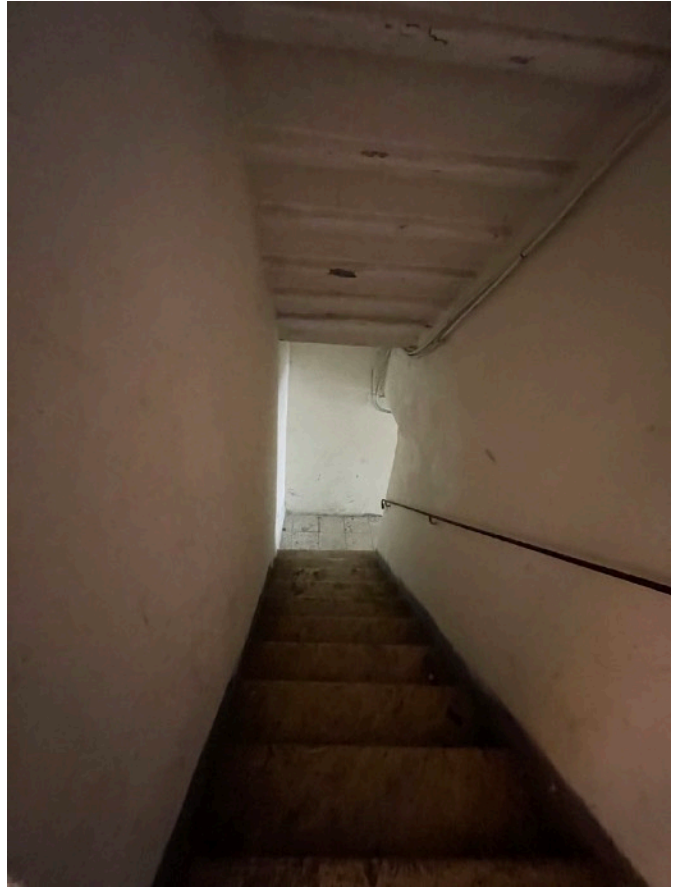


ALL. 11 - DOCUMENTAZIONE FOTOGRAFICA

ESTERNI



Portone di accesso sub. 10 BCNC vano scala



Sub. 10 BCNC ai sub.ni 6, 7, 8 e 9 - vano scala





Sub. 10 BCNC vano scala ai sub.ni 6, 7, 8 e 9 - vano scala