



Foto 1A: Il complesso immobiliare di cui fanno parte le unità oggetto di pignoramento – la palazzina A

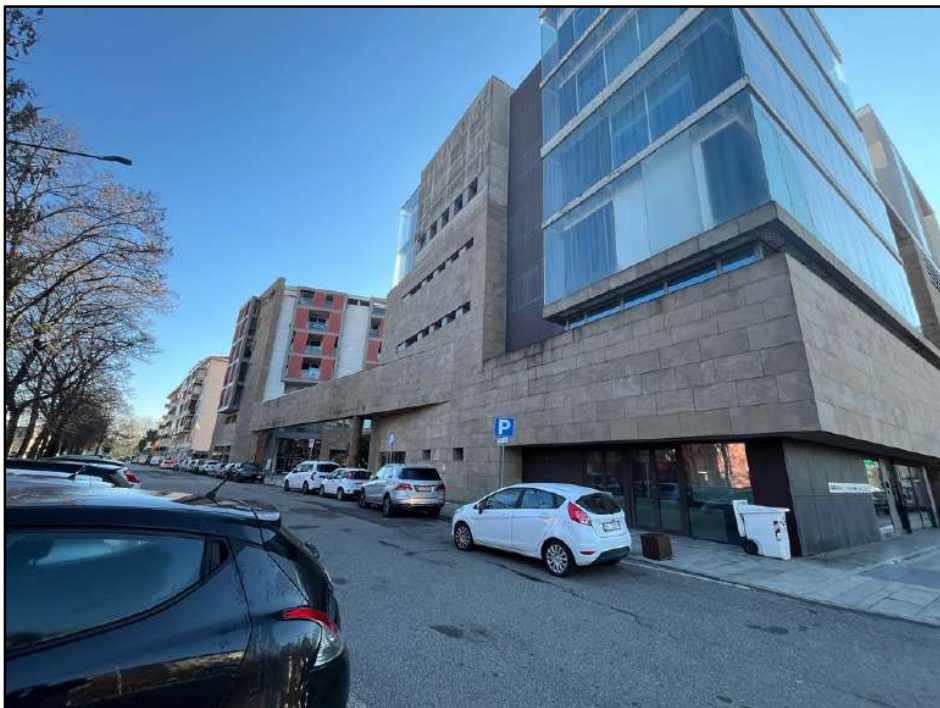


Foto 2A: Lato nord del complesso immobiliare



Foto 3A: La palazzina B e la piazza Mozzarelli



Foto 4A: Facciata ovest della palazzina B



Foto 5A: L'ingresso al corpo scala B della palazzina B al civico 14 di Piazza Mozzarelli

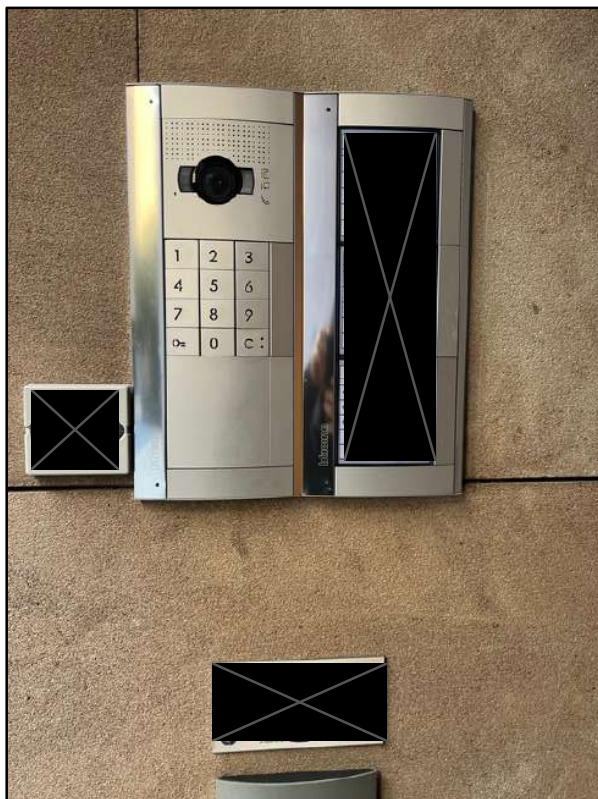


Foto 6A: Il video citofono del vano scala B della palazzina B



Foto 7A: Il vano scala B – Piano secondo - l'ascensore

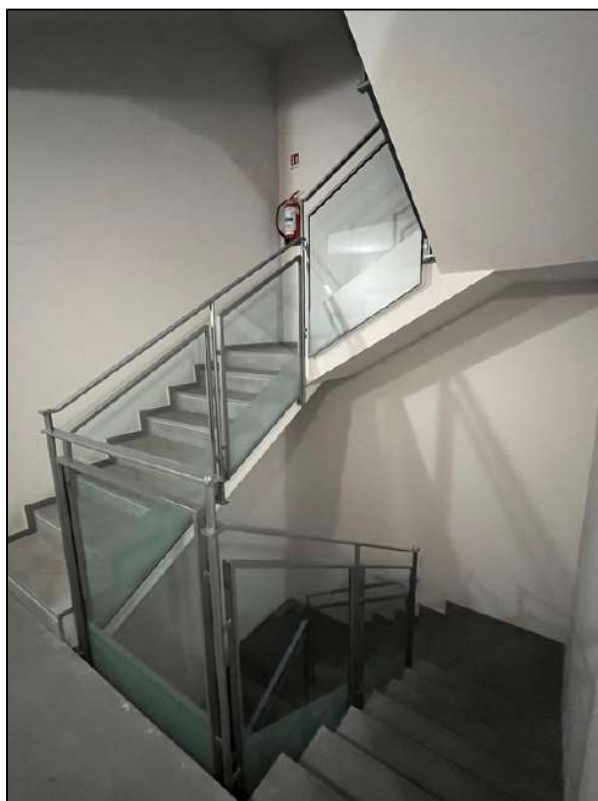


Foto 8A: Il vano scala comune



Foto 9A: Il pianerottolo comune al piano secondo



Foto 10A: Piano secondo – la porta d'ingresso dell'appartamento



Foto 11A: L'ingresso dell'appartamento

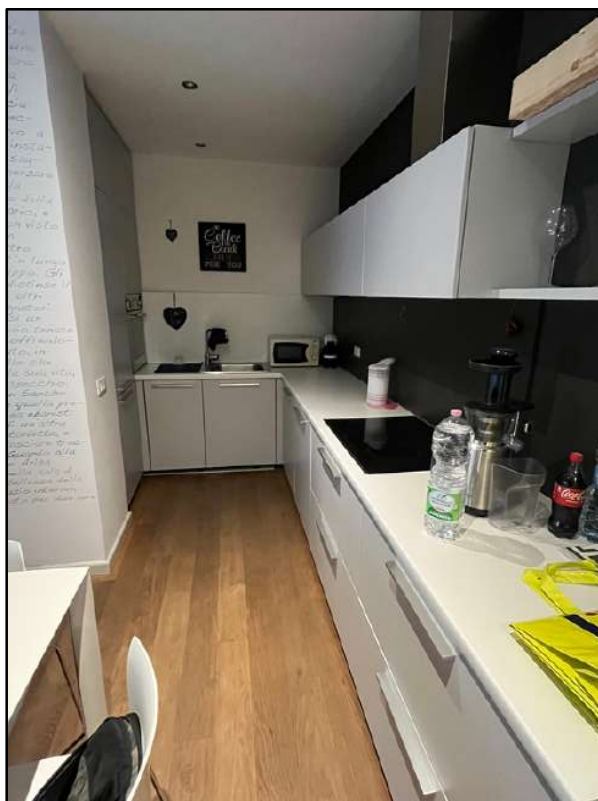


Foto 12A: La zona cottura



Foto 13A: Il soggiorno



Foto 14A: La loggia



Foto 15A: La loggia – zona lavanderia



Foto 16A: Il soggiorno – altra vista



Foto 17A: La camera da letto matrimoniale



Foto 18A: La camera matrimoniale – altra vista



Foto 19A: La porta dell'anti bagno



Foto 20A: L'anti bagno



Foto 21A: Il bagno



Foto 22A: Il vano scala B – la zona garage del 1° piano interrato



Foto 23A: La corsia comune del garage al piano primo interrato



Foto 24A: Il portone d'accesso al box auto

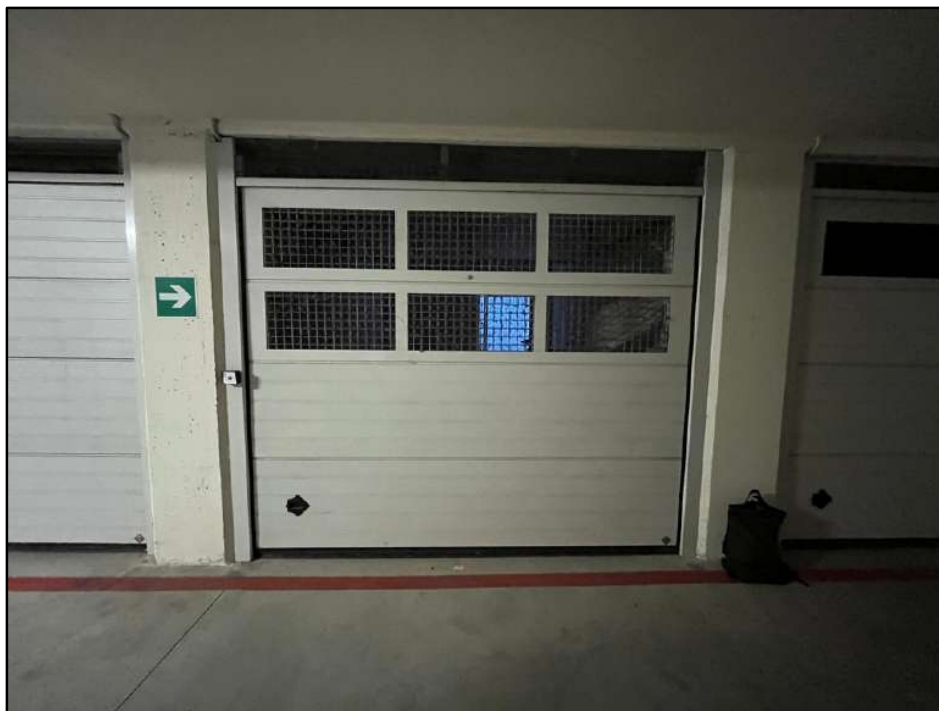


Foto 25A: Il portone sezionale elettrico del box

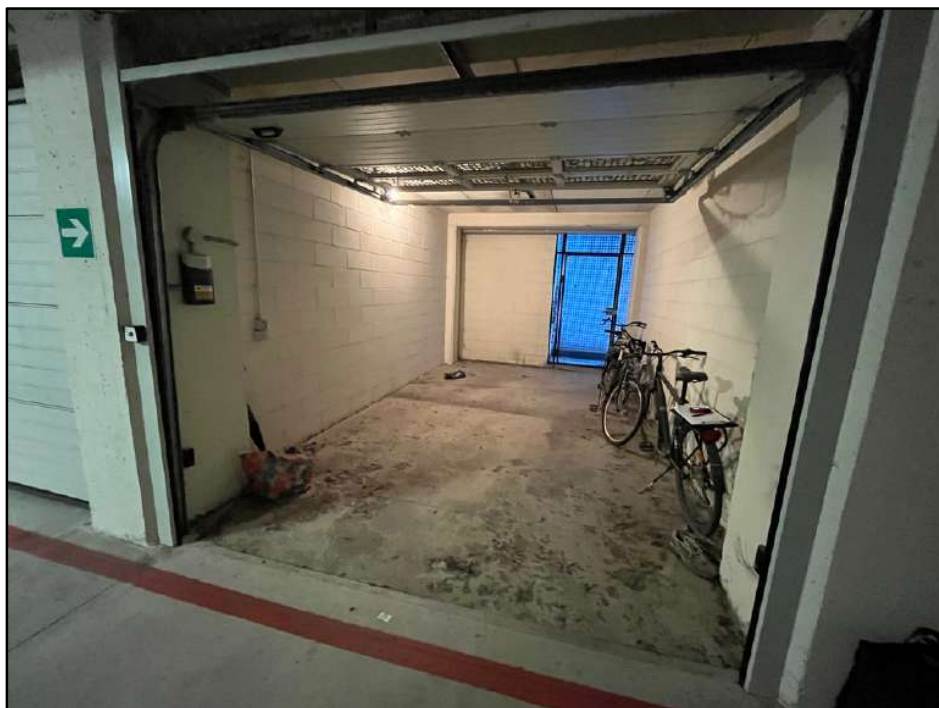


Foto 26A: Il box auto – vista interna



Foto 27A: Il box auto – altra vista