
Lotto 001

Beni in Borgo San Dalmazzo – Via Vecchia di Cuneo, 59

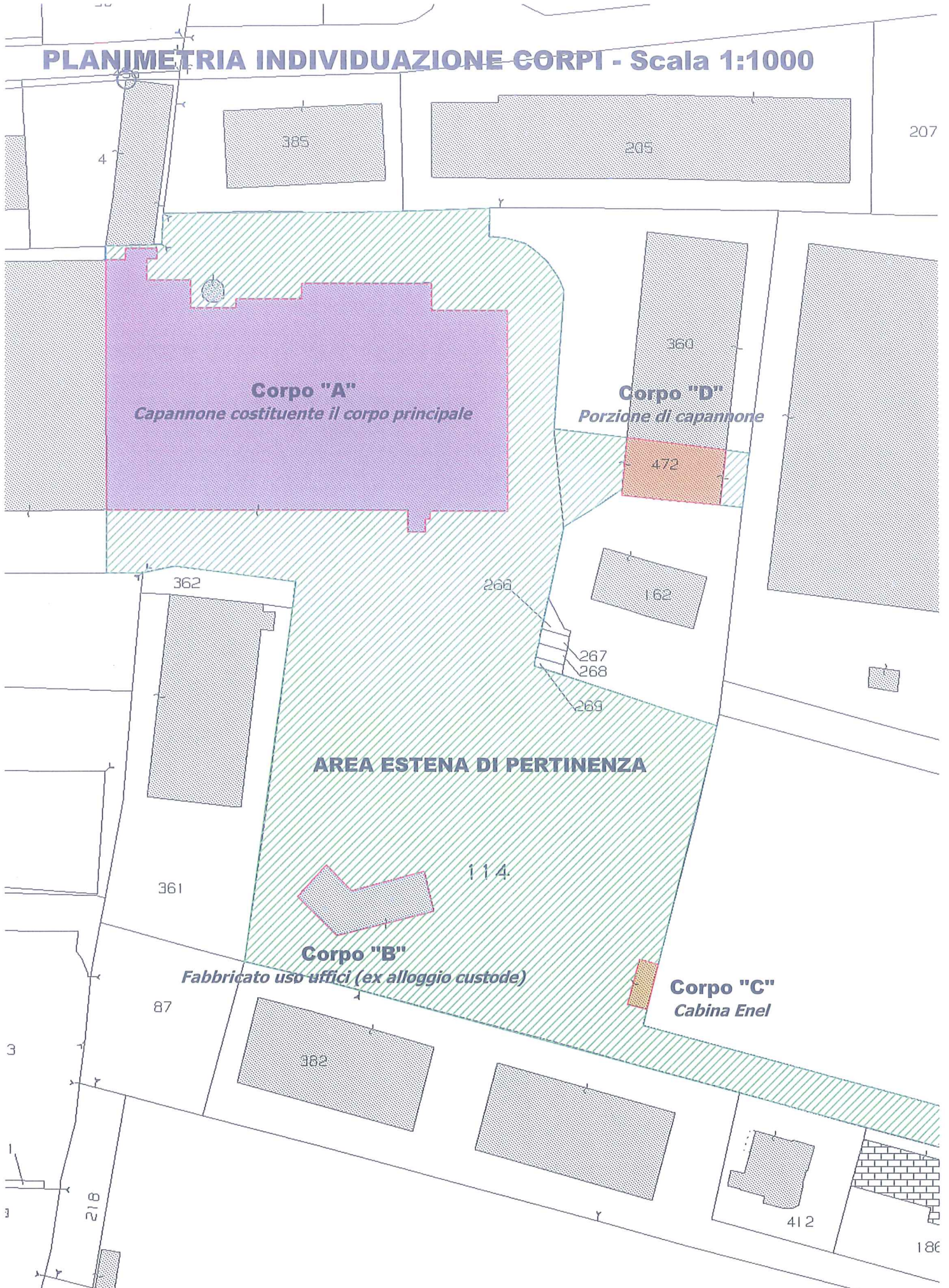
Stabilimento industriale attualmente destinato a deposito merci con area di pertinenza

Fg. 4, part. 114, sub. 4, 9, 10 / Fg. 4, part. 472, sub. 1

Allegato N. 001.03

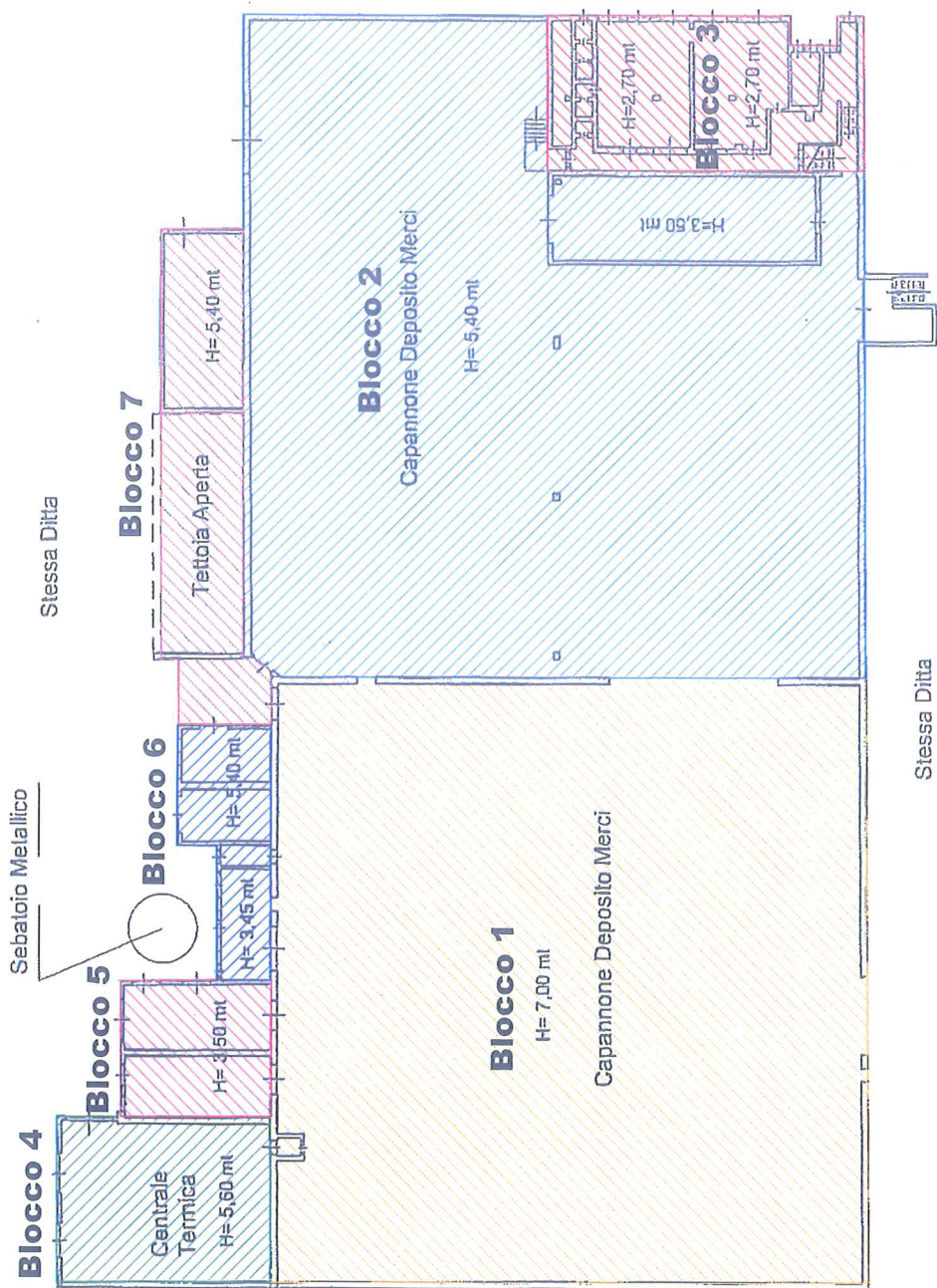
Planimetria individuazione corpi e blocchi di fabbrica

PLANIMETRIA INDIVIDUAZIONE CORPI - Scala 1:1000



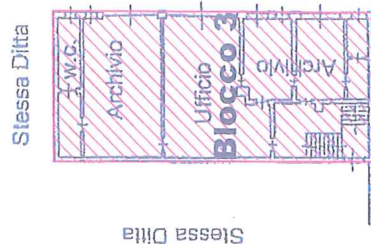
PLANIMETRIA CORPO "A" CON INDIVIDUAZIONE BLOCCHI DI FABBRICA

PIANO TERRENO



PIANO PRIMO

H=2,75mt



Stessa Ditta