
Lotto 001

Beni in Borgo San Dalmazzo – Via Vecchia di Cuneo, 59

Stabilimento industriale attualmente destinato a deposito merci con area di pertinenza

Fg. 4, part. 114, sub. 4, 9, 10 / Fg. 4, part. 472, sub. 1

Allegato N. 001.11

Documentazione fotografica

Allegato N. 001.11.01

Corpo A – Capannone costituente il corpo principale insistente sul mappale



Foto 01 - Strada privata ingresso.JPG



Foto 02 - Cancelli di ingresso.JPG

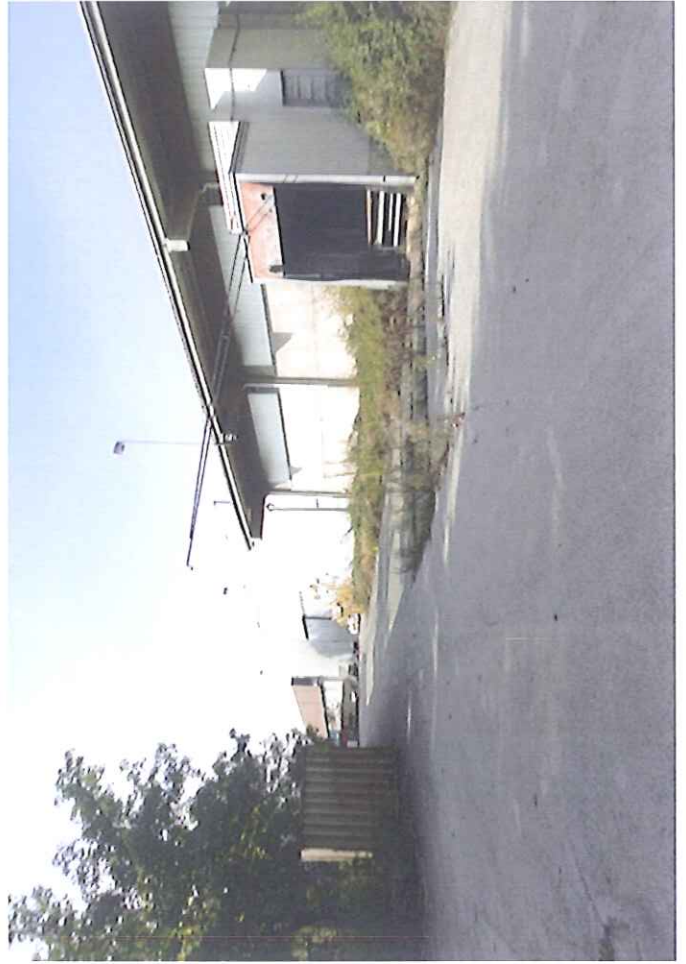


Foto 03 - Esterno.JPG



Foto 04 - Esterno.JPG



Foto 05 - Esterno.JPG



Foto 06 - Esterno.JPG



Foto 07 - Esterno.JPG



Foto 08 - Esterno.JPG



Foto 09 - Blocco 1 - Capannone deposito merci.JPG



Foto 10 - Blocco 1 - Capannone deposito merci.JPG



Foto 11 - Blocco 1 - Capannone Deposito merci.JPG



Foto 12 - Blocco 1 - Capannone Deposito merci.JPG



Foto 13 - Blocco 2 - Capannone Deposito merci.JPG



Foto 14 - Blocco 2 - Capannone Deposito merci.JPG

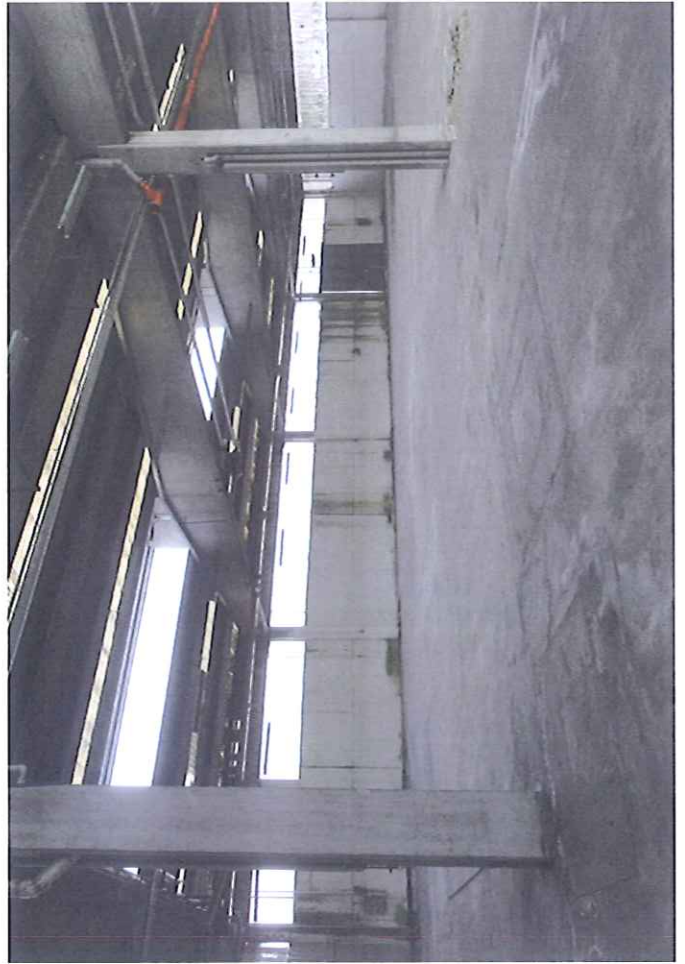


Foto 15 - Blocco 2 - Capannone Deposito merci.JPG



Foto 16 - Blocco 2 - Capannone Deposito merci.JPG



Foto 18 - Blocco 2 - Magazzino.JPG



Foto 20 - Blocco 3- P. Terra - Corridoio.JPG



Foto 17 - Blocco 2 - Capannone Deposito merci.JPG



Foto 19 - Blocco 3 - P. Terra - accesso al capannone.JPG



Foto 22 - Blocco 3 - P. Terra - Docce.JPG



Foto 24 - Blocco 3 - P. Terra - mensa.JPG



Foto 21 - Blocco 3 - P. Terra - Spogliatoio 1.JPG



Foto 23 - Blocco 3 - P. Terra - mensa.JPG



Foto 26 - Blocco 3 - P.Terra - Accesso al P. Primo.JPG



Foto 28 - Blocco 3 - P.Primo - Archivio.JPG



Foto 25 - Blocco 3 - P.Terra - WC.JPG



Foto 27 - Blocco 3 - P.Primo - Ufficio.JPG



Foto 30 - Blocco 3 - P. Primo - Bagno.JPG



Foto 32 - Blocco 3 - P. Primo - Bagno.JPG



Foto 29 - Blocco 3 - P. Primo - Archivio.JPG



Foto 31 - Blocco 3 - P. Primo - Archivio.JPG



Foto 33 - Blocco 4 - Loc. Centrale Termica.JPG

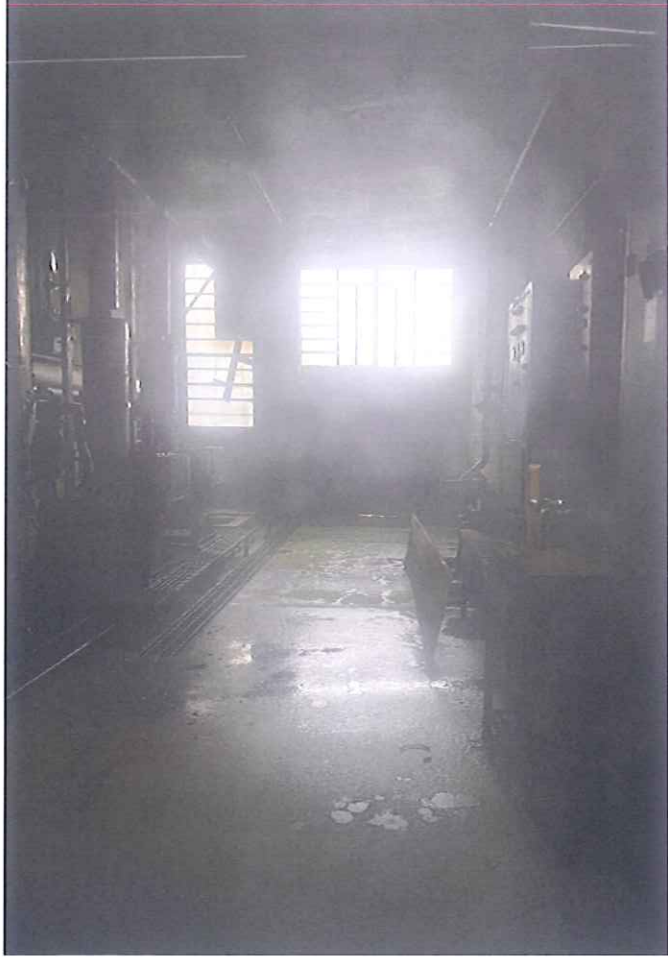


Foto 34 - Blocco 5 - Magazzino.JPG

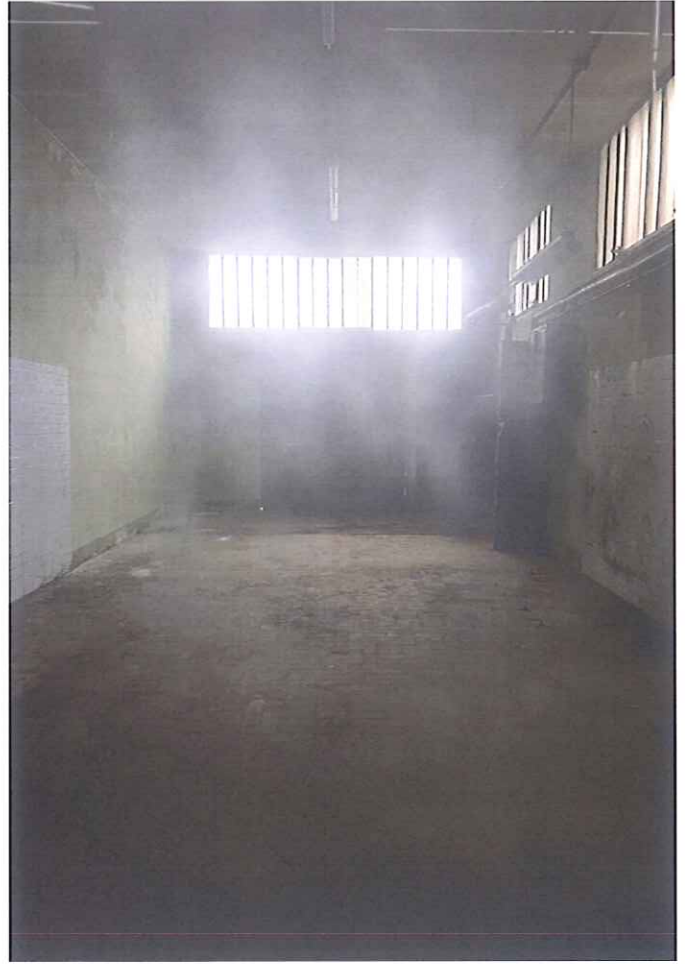


Foto 35 - Blocco 5 - Magazzino.JPG



Foto 36 - Blocco 6 - Bagno.JPG



Foto 38 - Blocco 6 - Magazzino.JPG



Foto 40 - Blocco 7 - Magazzino.JPG



Foto 37 - Blocco 6 - Deposito.JPG



Foto 39 - Blocco 7 - Tettoia.JPG

Allegato N. 001.11.02

Corpo B - Fabbricato uso uffici (ex alloggio custode) insistente sul mappale 114



Foto 01 - Esterno.JPG



Foto 02 - Esterno.JPG



Foto 03 - Esterno.JPG

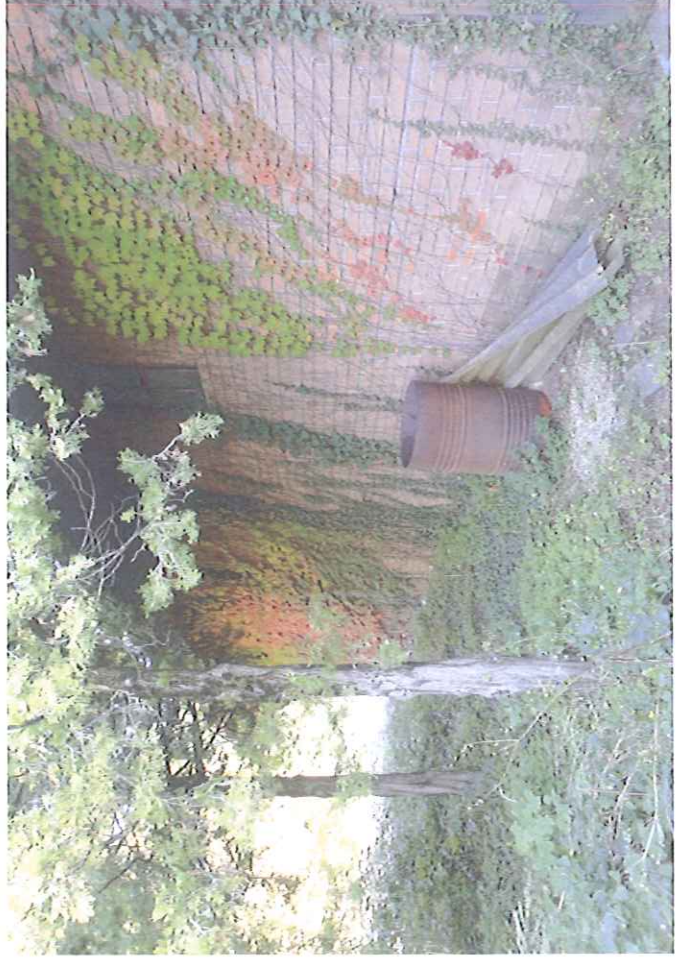


Foto 04 - Esterno.JPG

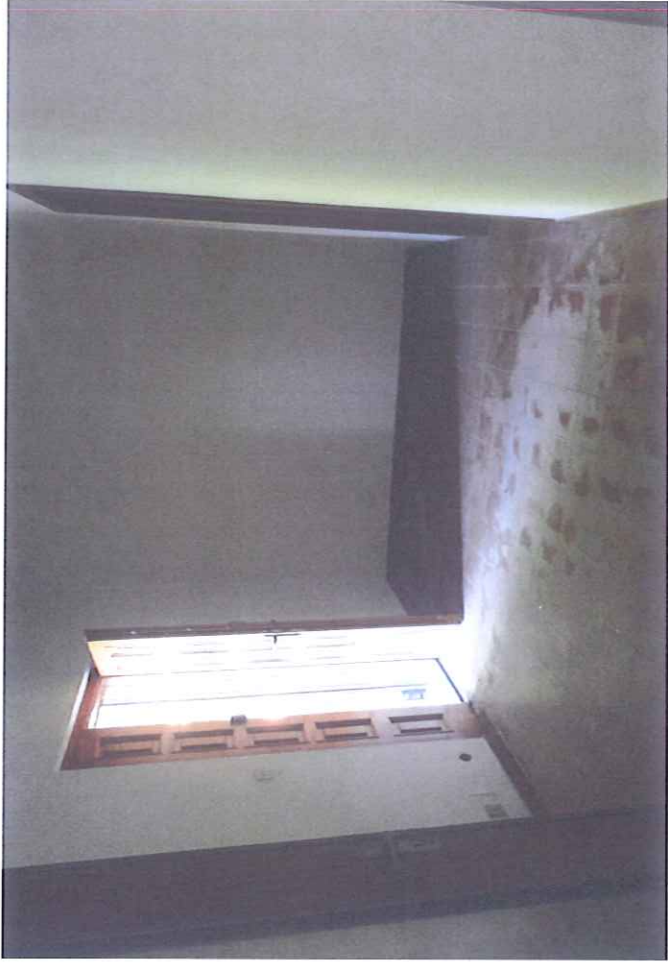


Foto 06 - P.Terra - Atrio.JPG



Foto 08 - P.Terra - Ufficio 2.JPG



Foto 05 - P.Terra - Stoccaggio merci.JPG

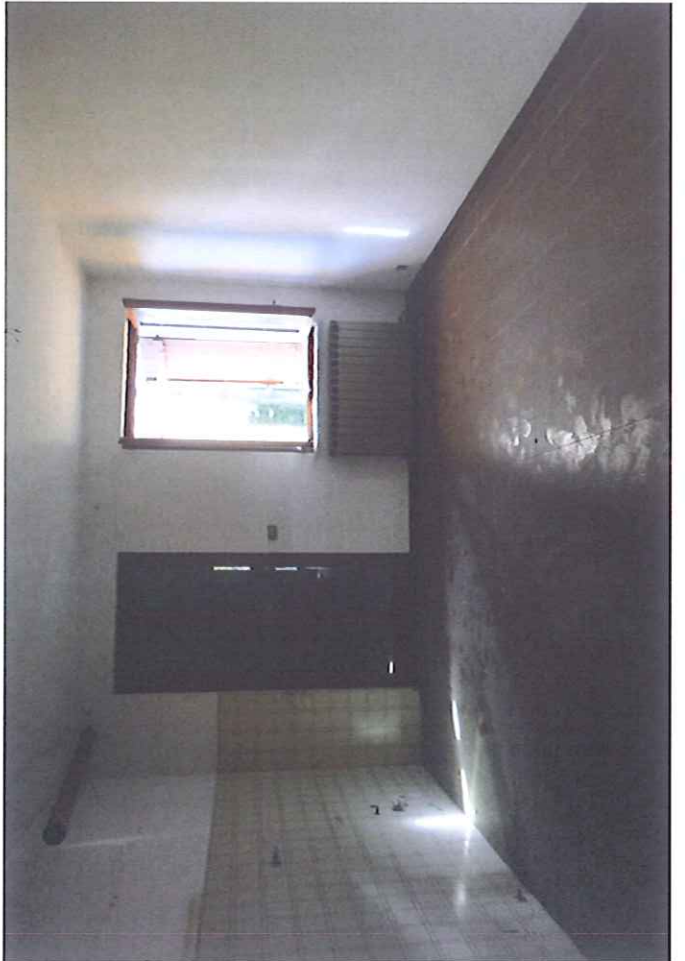


Foto 07 - P.Terra - Ufficio.JPG



Foto 10 - P.Rialzato - Bagno 1.JPG



Foto 12 - P.Rialzato - Vano 1.JPG



Foto 09 - P.Terra - Disimpegno.JPG

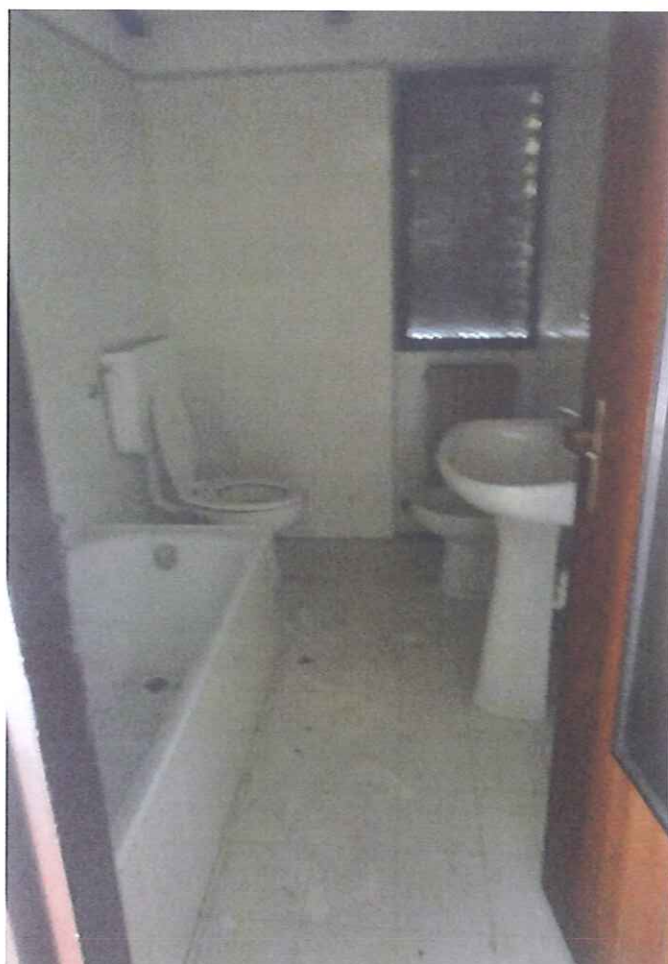


Foto 11 - P.Rialzato - Bagno 2.JPG



Foto 13 - P.Rialzato - Vano 2.JPG



Foto 14 - P.Rialzato - Vano 3.JPG



Foto 15 - P.seminterrato - Archivio 1.JPG



Foto 16 - P.seminterrato - Archivio 2.JPG



Foto 17 - P.seminterrato - Archivio 2.JPG

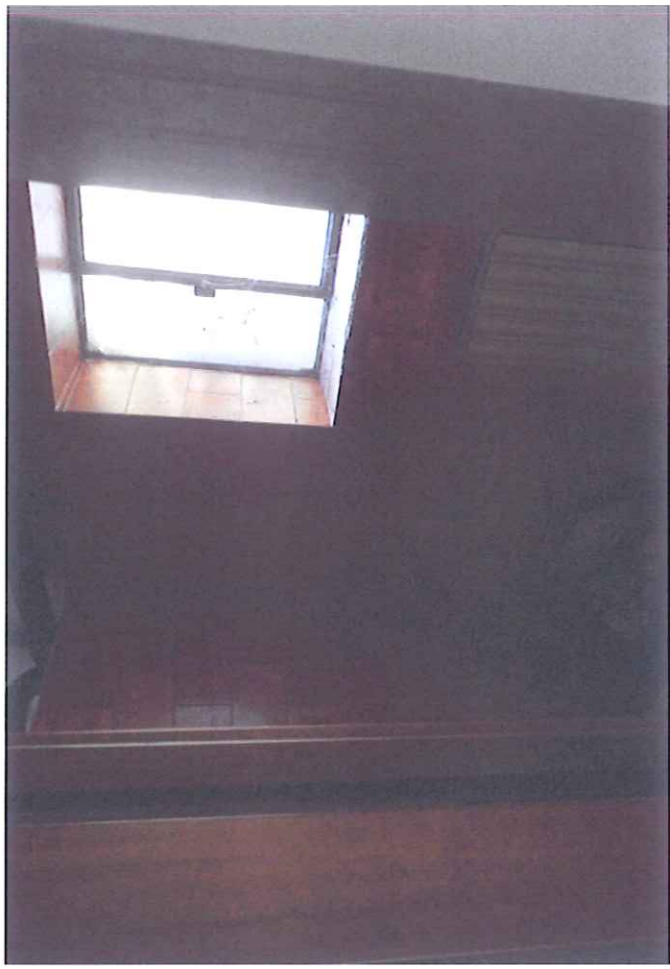


Foto 18 - P.seminterrato - WC.JPG

Allegato N. 001.11.03

Corpo C - Cabina ENEL insistente sul mappale 114



Foto 01 - Esterno.JPG



Foto 02 - Esterno.JPG



Foto 03 - Esterno.JPG

Allegato N. 001.11.04

Corpo D - Porzione di capannone insistente sul mappale 472



Foto 01 - Esterno - Intero capannone.JPG



Foto 02 - Esterno - Porzione SUD del capannone.JPG



Foto 03 - P.Terra - Porzione SUD del capannone.JPG



Foto 04 - P.Terra - Porzione SUD del capannone.JPG