

TRIBUNALE DI TREVISO
SEZIONE ESECUZIONI IMMOBILIARI

Esecuzione immobiliare N° 208/2023 R.G.E.

promossa da

██████████ con sede legale a ██████████ in via ██████████, C.F. e P.IVA. ██████████
██████████ nella qualità di procuratrice speciale di ██████████ con sede legale
a ██████████ in via ██████████, C.F. e P.IVA ██████████ rappresentata e difesa
dall'Avv. ██████████ (██████████) e
dall'Avv. ██████████ (██████████) e con
domicilio eletto presso lo studio di quest'ultimo a ██████████ in ██████████
██████████

e con la successiva costituzione per cessione di credito di

██████████ con sede legale a ██████████ in via ██████████, C.F. e P.IVA. ██████████
██████████ nella qualità di procuratrice speciale di ██████████, con sede
legale a ██████████ in ██████████, C.F. e P.IVA ██████████
rappresentata e difesa dall'Avv. ██████████
██████████) e dall'Avv. ██████████
██████████ e con domicilio eletto presso lo studio di
quest'ultimo a ██████████ in ██████████

contro

ESECUTATO

**ALLEGATO 13: DOCUMENTAZIONE FOTOGRAFICA
DEI BENI COSTITUENTI IL LOTTO 2
(DUE)**

L'ESPERTO STIMATORE

Dott. Ing. Leonardo Tesser



FOTO N° 1



FOTO N° 2



FOTO N° 3



FOTO N° 4



FOTO N° 5



FOTO N° 6



FOTO N° 7



FOTO N° 8



FOTO N° 9



FOTO N° 10



FOTO N° 11

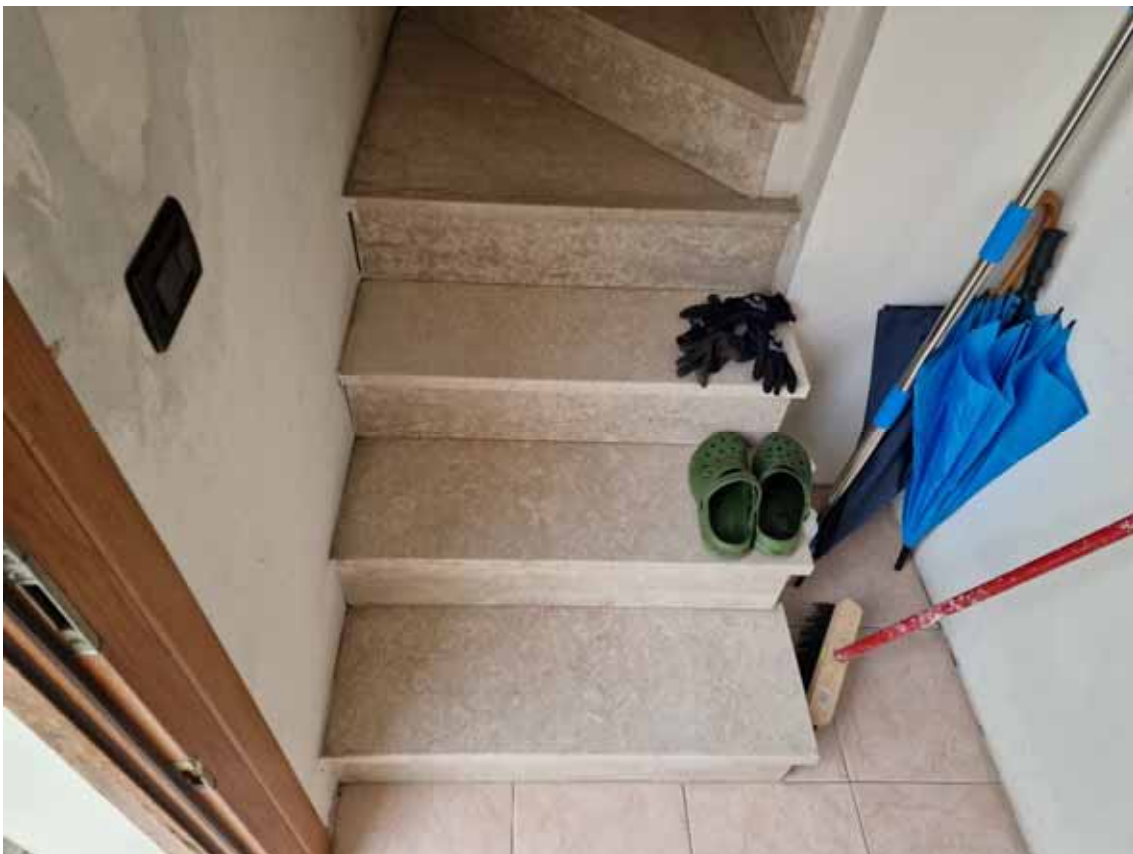


FOTO N° 12



FOTO N° 13

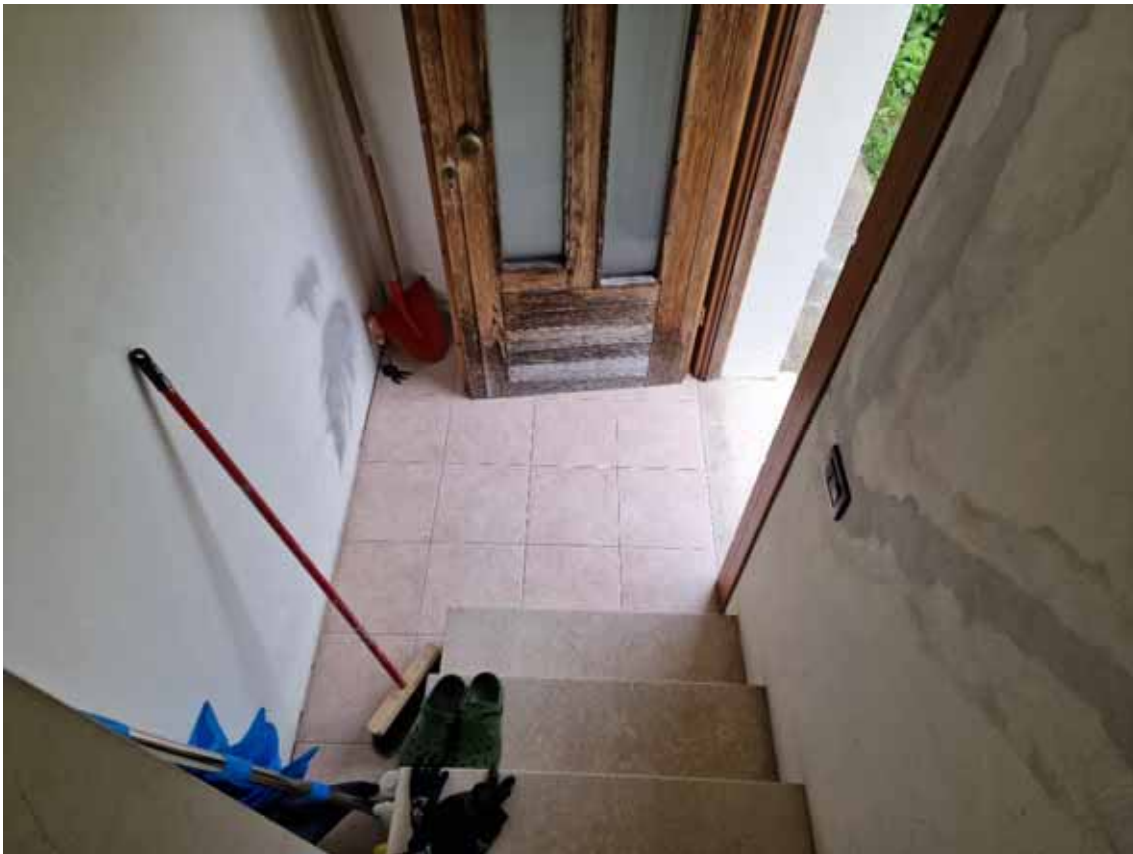


FOTO N° 14



FOTO N° 15



FOTO N° 16



FOTO N° 17



FOTO N° 18



FOTO N° 19



FOTO N° 20



FOTO N° 21



FOTO N° 22



FOTO N° 23



FOTO N° 24



FOTO N° 25



FOTO N° 26



FOTO N° 27



FOTO N° 28



FOTO N° 29



FOTO N° 30



FOTO N° 31



FOTO N° 32



FOTO N° 33



FOTO N° 34



FOTO N° 35



FOTO N° 36



FOTO N° 37



FOTO N° 38



FOTO N° 39



FOTO N° 40



FOTO N° 41



FOTO N° 42



FOTO N° 43



FOTO N° 44



FOTO N° 45



FOTO N° 46



FOTO N° 47



FOTO N° 48



FOTO N° 49



FOTO N° 50



FOTO N° 51



FOTO N° 52



FOTO N° 53