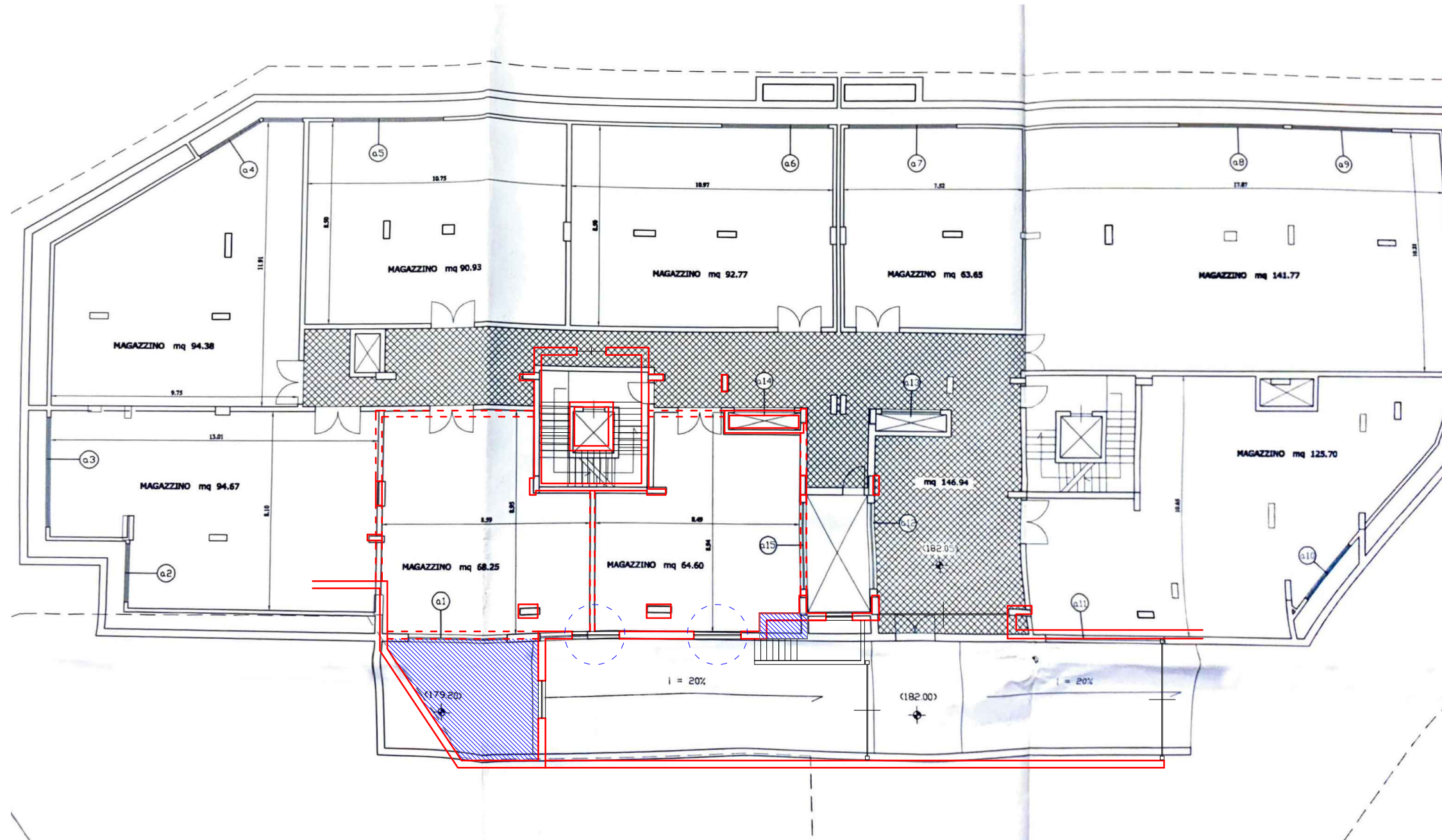


Sovrapposizione tra l'elaborato grafico
assentito e il rilievo dello stato dei luoghi

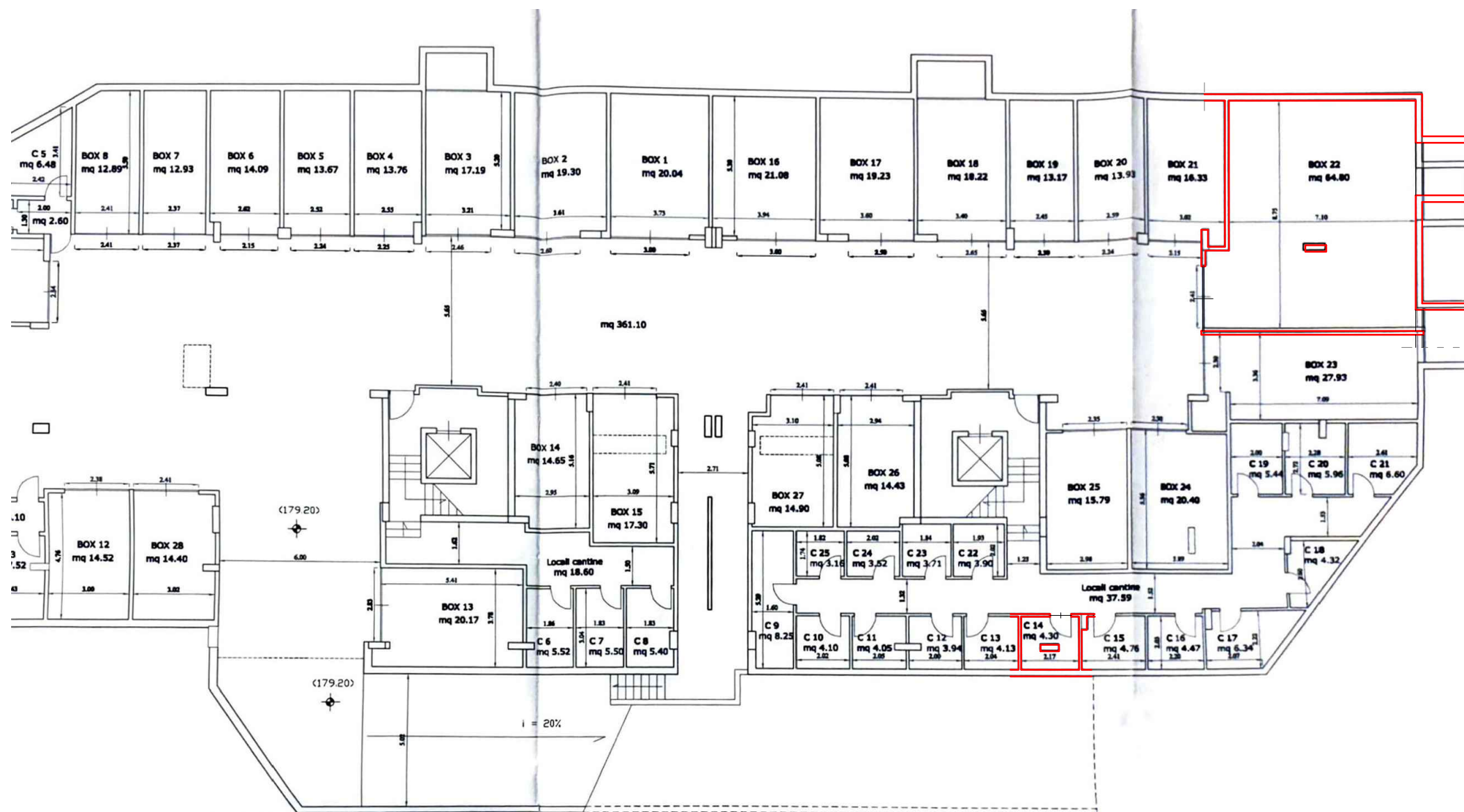
Pianta Piano primo interrato



- Rilievo dello stato dei luoghi
- - - Divisori interni non realizzati
- ▨ Differenza di volume

Sovrapposizione tra l'elaborato grafico
assentito e il rilievo dello stato dei luoghi

Pianta Piano secondo interrato



— Rilievo dello stato dei luoghi