

Allegato "A"

(documentazione fotografica)

TRIBUNALE DI PRATO

Fall.to n° : **6/2019** Giudice : **Dott. Enrico Capanna**

Perizia estimativa

FOTO 1 (vista esterna da viale Fratelli Cervi)



FOTO 2 (vista esterna su ingresso a comune)



FOTO 3 (vista interna da vano scala a comune su ingresso)

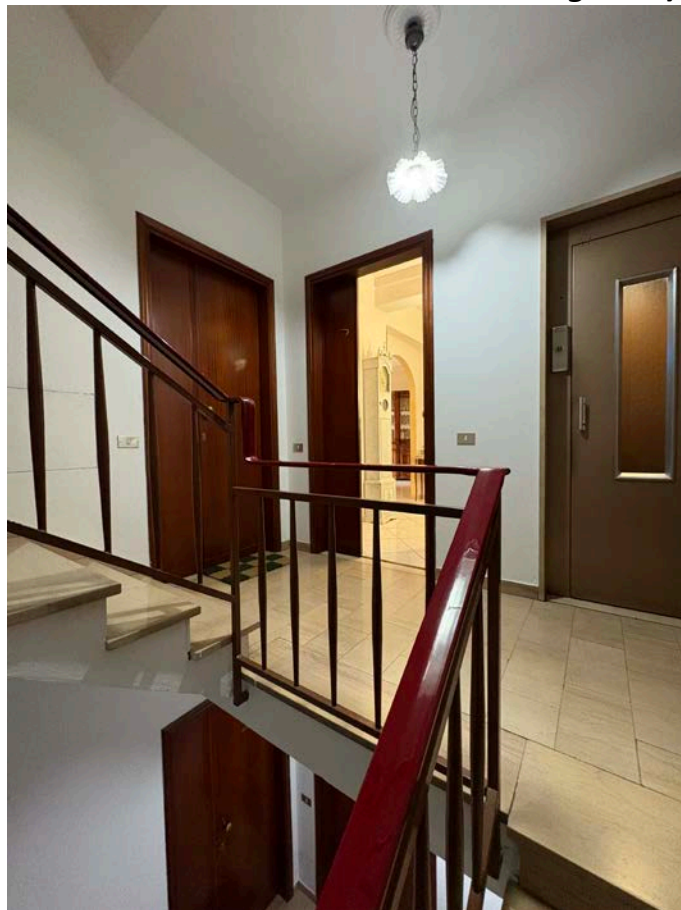


FOTO 4 (vista interna su ingresso)



FOTO 5 (vista interna soggiorno)

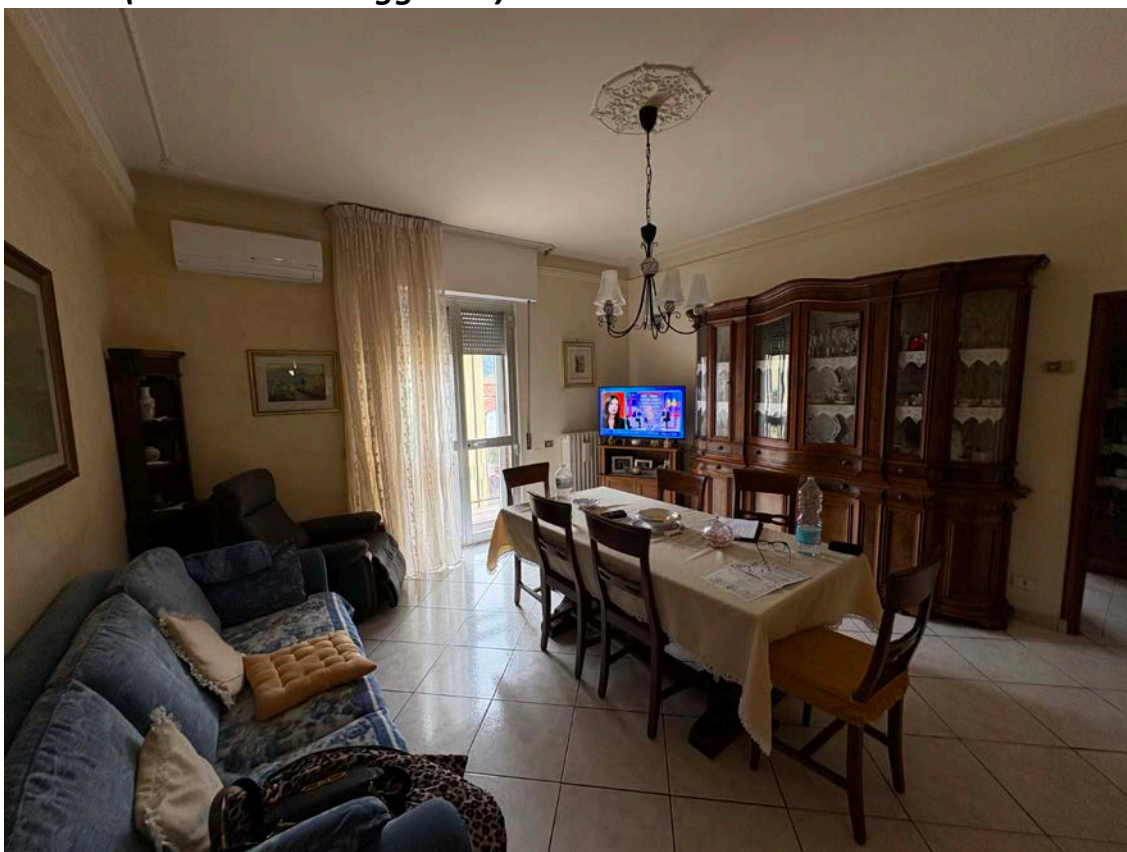


FOTO 6 (vista interna su cucina)



FOTO 7 (vista interna su camera)



FOTO 8 (vista interna su disimpegno zona notte)



FOTO 9 (vista interna su camera)

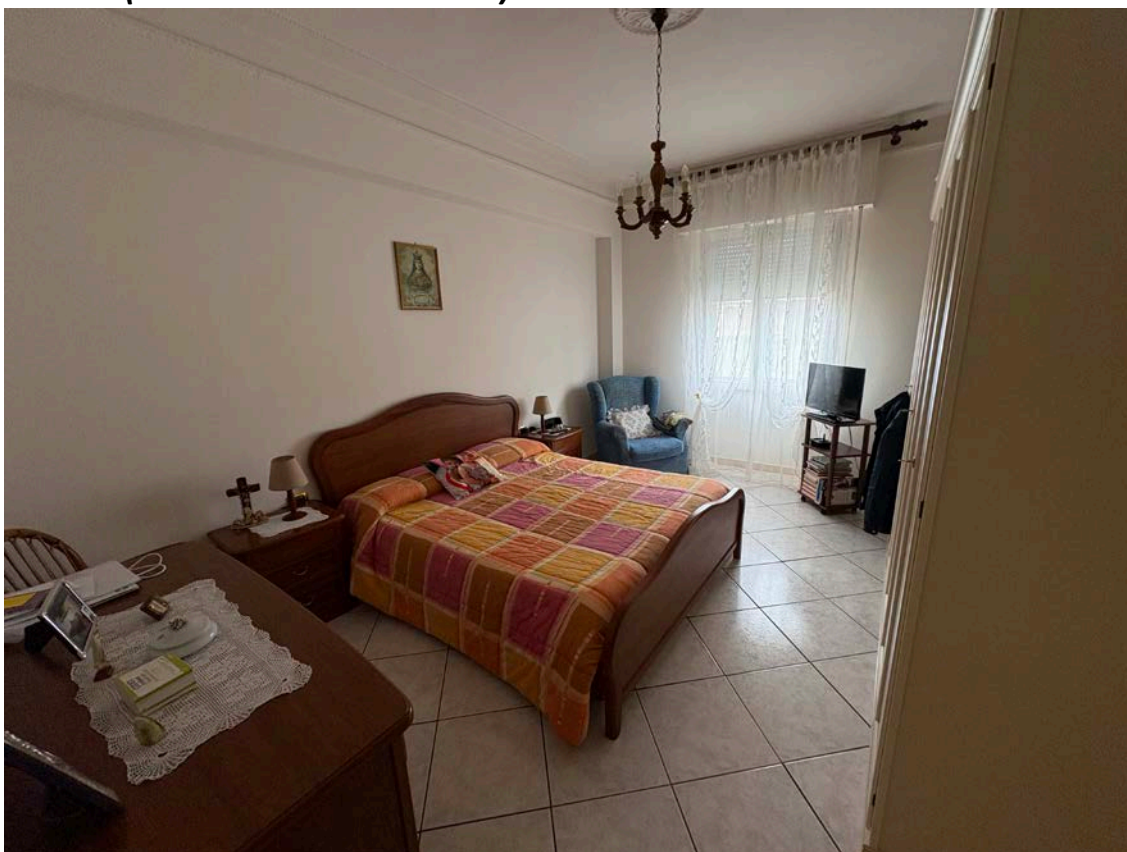


FOTO 10 (vista interna su camera)



FOTO 11 (vista interna su servizio igienico)

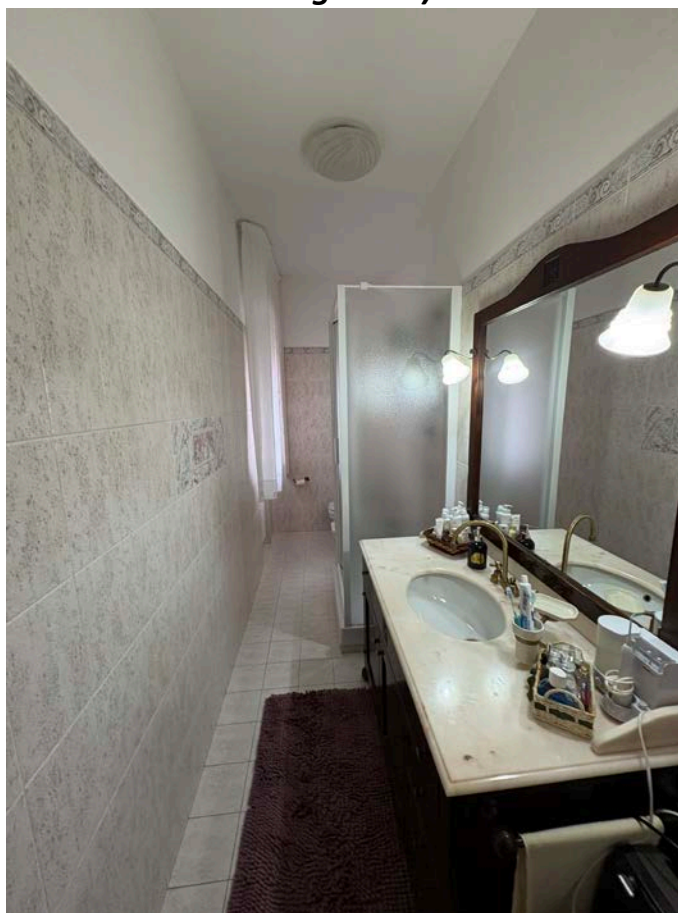


FOTO 12 (vista esterna su terrazzo)



FOTO 13 (vista esterna su autorimessa)



FOTO 14 (vista interna su autorimessa)

