

# **TRIBUNALE DI RIMINI**

**ESECUZIONI IMMOBILIARI**

**N. Gen. Rep. 132 / 2020 e riunita Rep. 18 / 2024**

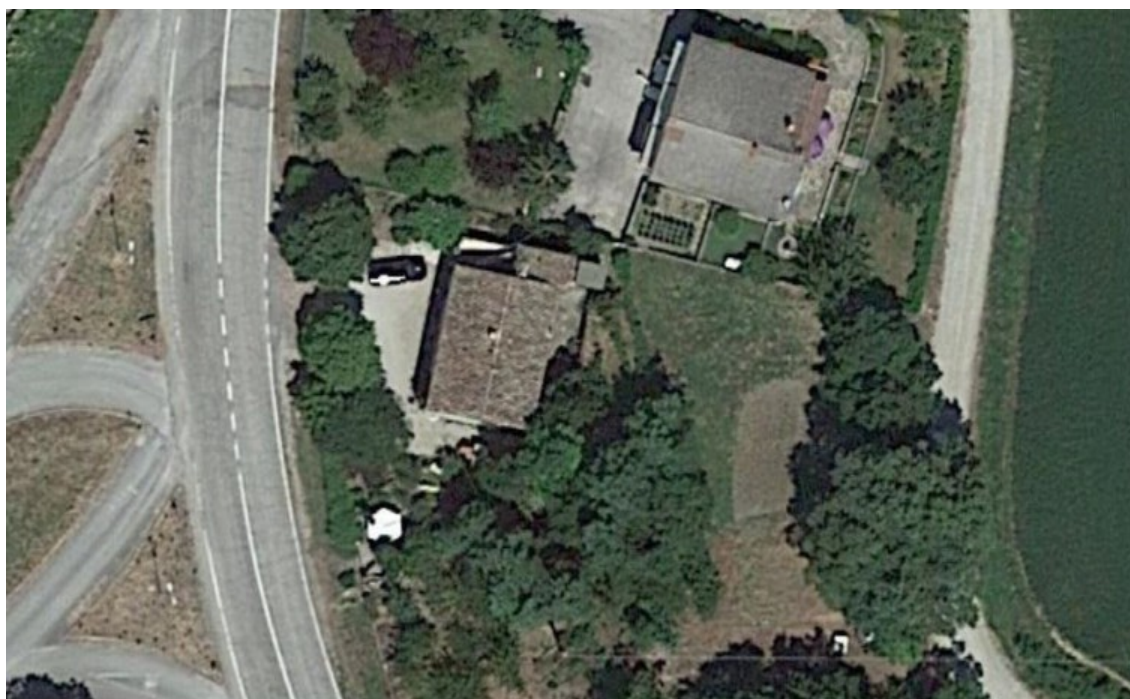
**LOTTO 01**

**ALLEGATO 1**

**DOCUMENTAZIONE FOTOGRAFICA**

*Tecnico incaricato: Geom. Mauro Balzi*

**Immobile in Pennabilli (RN), Via Marecchiese 83, loc. Ponte Messa.**



**FOTO 01 – aerofoto**



**FOTO 02 - esterno**



**FOTO 03**



**FOTO 04**



**FOTO 05**



**FOTO 06**



**FOTO 07**



**FOTO 08**



**FOTO 09 – interno  
piano terra**

**FOTO 10**



**FOTO 11- cantina**

**FOTO 12 - interno  
piano primo**



**FOTO 13**



**FOTO 14**



**FOTO 15**



**FOTO 16 – interno sottotetto**



**FOTO 17**

**FOTO 18- terrazzo  
piano primo**



**FOTO 19 – interno portico piano terra**



**FOTO 20 – vista fronte strada**



**FOTO 21 – corte fronte strada**



**FOTO 22 – dettaglio accesso principale alla corte**



**FOTO 23 – corte, dettaglio accumulatore GPL**



**FOTO 24 – dettaglio tettoia abusiva**



**FOTO 26 – corte - box abusivo**