

# DOCUMENTAZIONE FOTOGRAFICA

---

*LOTTO 1 - IMMOBILE IN CORSO VITTORIO EMMANUELE II, 296 - TRANI*

NOTA: Per i punti di rilievo fotografico si faccia riferimento alle planimetrie allegate





Foto 1: Vista esterna dell'edificio



Foto 2: Androne di ingresso al fabbricato





Foto 3: Porte di ingresso



Foto 4: Ingresso e disimpegno





Foto 5: Sala

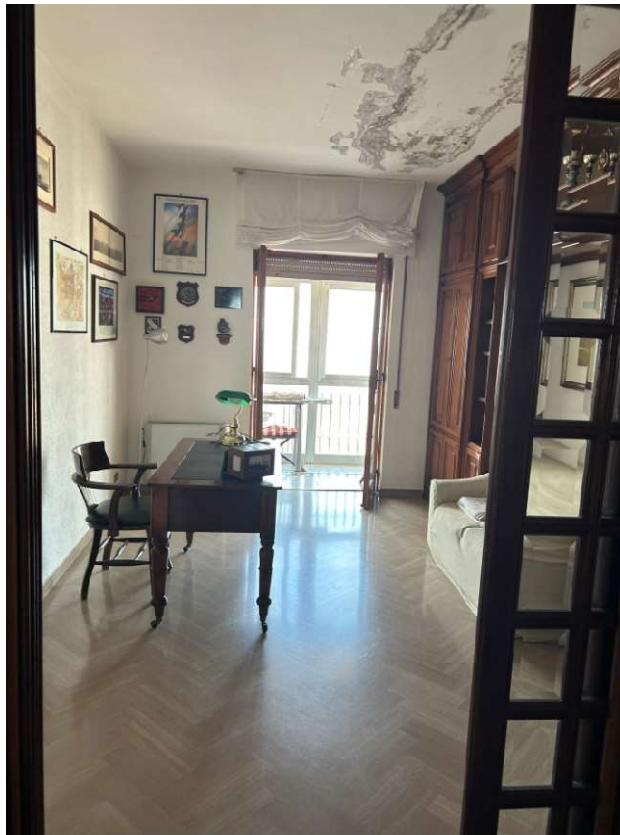


Foto 6: Camera da letto



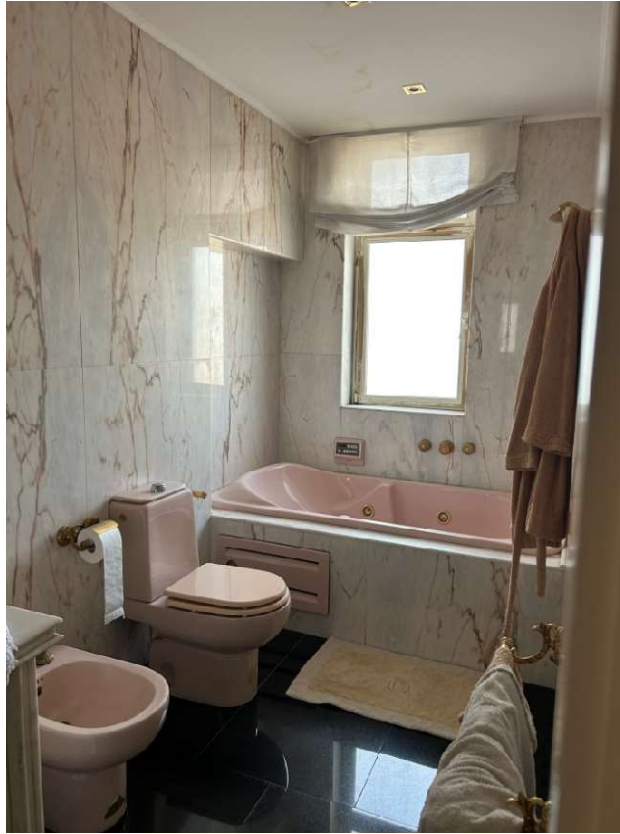


Foto 7: Bagno



Foto 8: Camera da letto matrimoniale





Foto 9: Bagno



Foto 10: Camera





Foto 11: Camera su veranda chiusa coperta



Foto 12: Sala





Foto 13: Cucina abitabile su veranda chiusa coperta

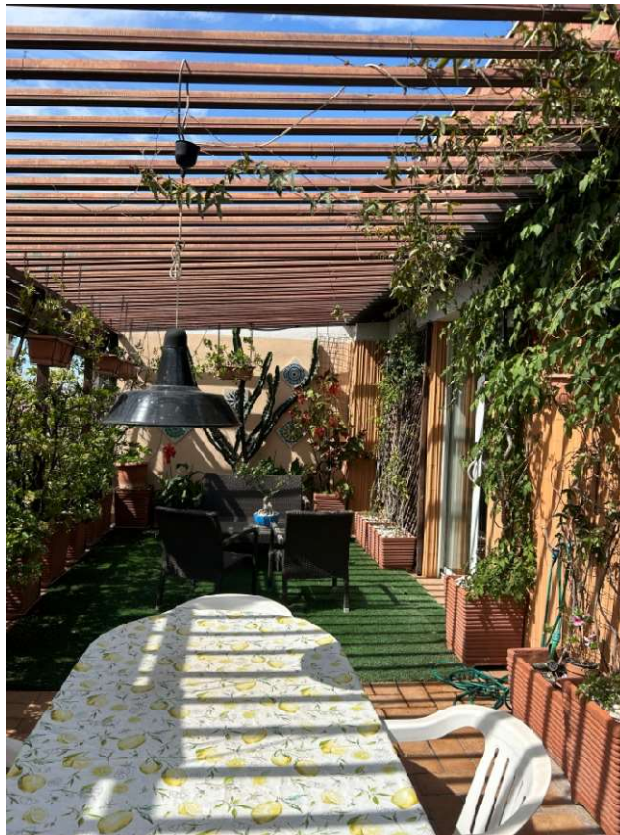


Foto 14: Veranda scoperta con pergolato

