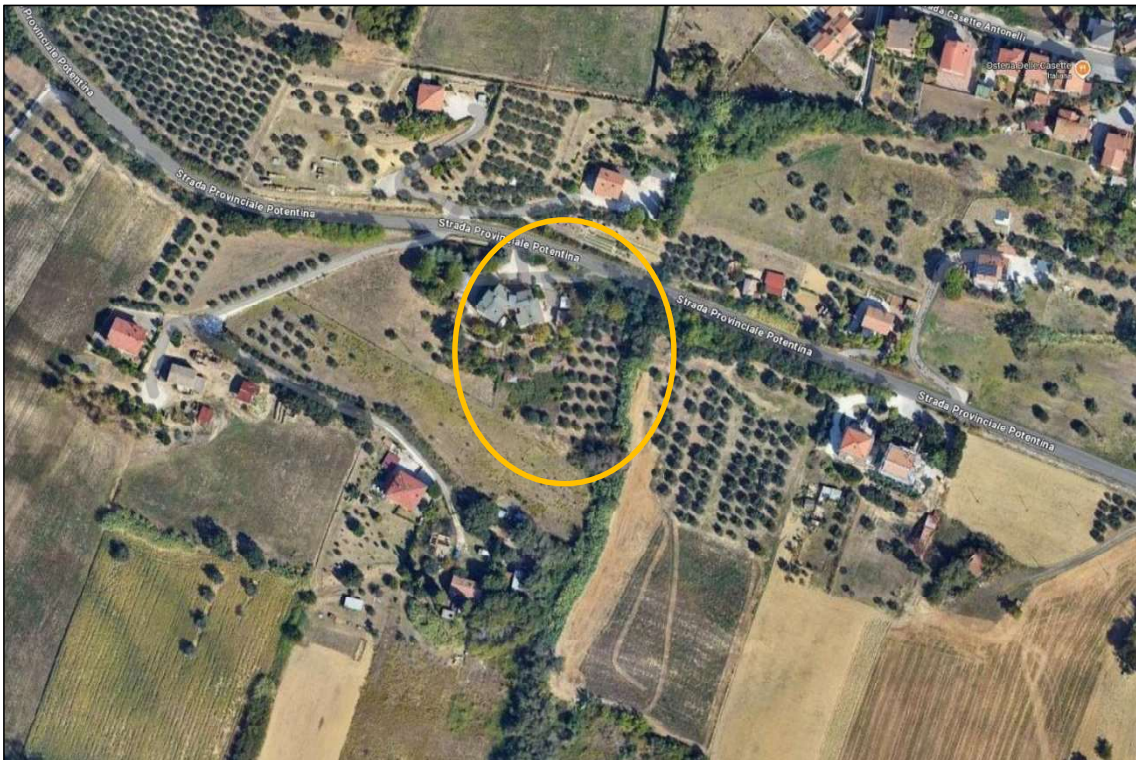




**Immagine 2:** vista satellitare della localizzazione generale dell'immobile – comune di Potenza Picena (fonte Google Earth)



**Immagine 3:** vista satellitare della localizzazione di dettaglio dell'immobile – comune di Potenza Picena (fonte Google Earth)

**FOTO CONTESTO URBANISTICO**



**Foto 1:** contesto urbanistico - Strada Provinciale n. 101 "Potentina" e accesso carrabile a immobile (vista direzione Potenza Picena)



**Foto 2:** contesto urbanistico - Strada Provinciale n. 101 "Potentina" e accesso carrabile ad immobile (vista direzione Porto Potenza Picena)



**Foto 3:** contesto urbanistico - Strada Provinciale n. 101 "Potentina" e accesso carrabile ad immobile

**FOTO ESTERNO FABBRICATO**



**Foto 4:** prospetto nord



**Foto 5:** prospetto nord (ingresso a vano scala condominiale e lesioni strutturali)



**Foto 6:** prospetto nord (lesioni strutturali)



**Foto 7:** accesso a piano primo sottostrada ove è collocata l'unità immobiliare oggetto di esecuzione immobiliare



**Foto 8:** prospetto nord ed est



**Foto 9:** prospetto est e indicazione unità immobiliare oggetto di esecuzione immobiliare



**Foto 10:** prospetto sud



Foto 11: prospetto ovest



Foto 12: prospetto ovest



**Foto 13:** prospetto sud



**Foto 14:** prospetto sud (lesioni strutturali)

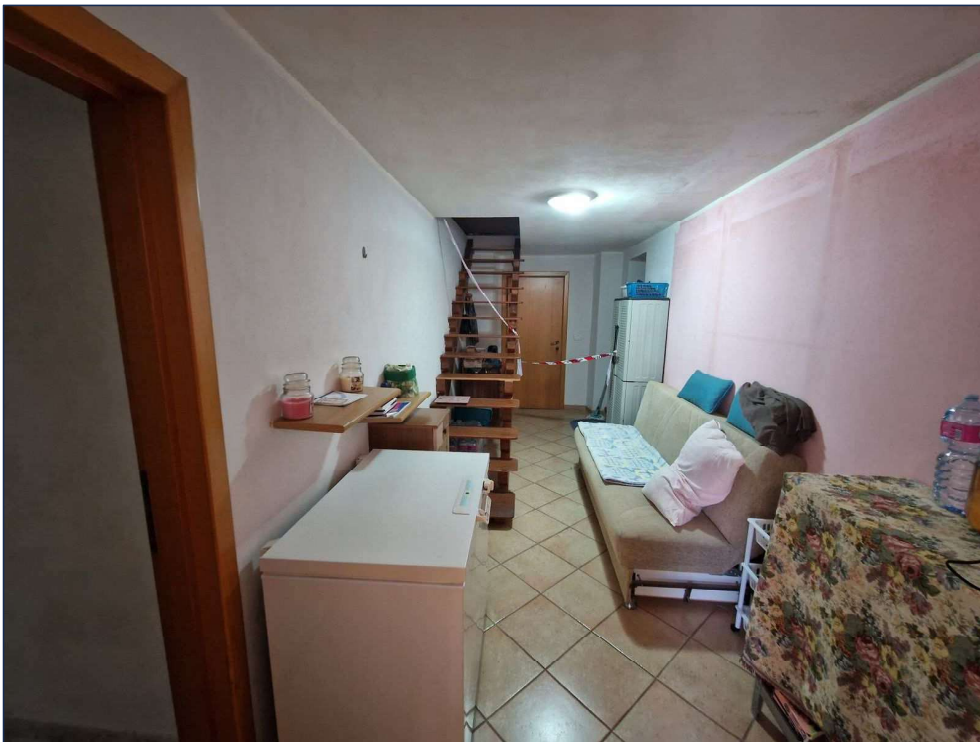
FOTO INTERNO UNITA' IMMOBILIARE (sub 27):



Foto 15: cucina - sala pranzo - soggiorno



Foto 16: cucina - sala pranzo - soggiorno



**Foto 17:** disimpegno con delimitazione della fruibilità parziale (interdetto accesso a vano scale condominiale, bagno e piano ammezzato con nastro segnaletico da squadra Vigili del Fuoco per lesioni esterne ed interne a porzione del fabbricato)



**Foto 18:** disimpegno (interdetto accesso a vano scale condominiale, bagno e piano ammezzato con nastro segnaletico da squadra Vigili del Fuoco per lesioni esterne ed interne a porzione del fabbricato)



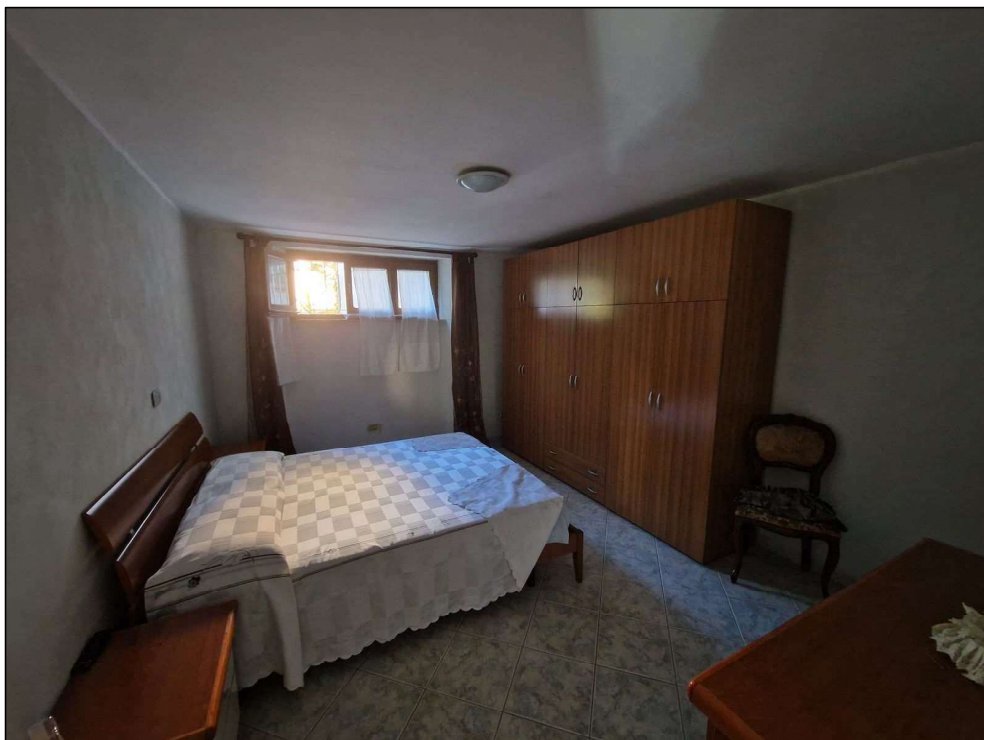
**Foto 19:** bagno (interdetto accesso con nastro segnaletico da squadra Vigili del Fuoco per lesioni esterne ed interne a porzione di fabbricato)



**Foto 20:** corridoio zona notte



**Foto 21:** corridoio zona notte



**Foto 22:** camera 1 (ex ripostiglio)



Foto 23: camera 1 (ex ripostiglio)

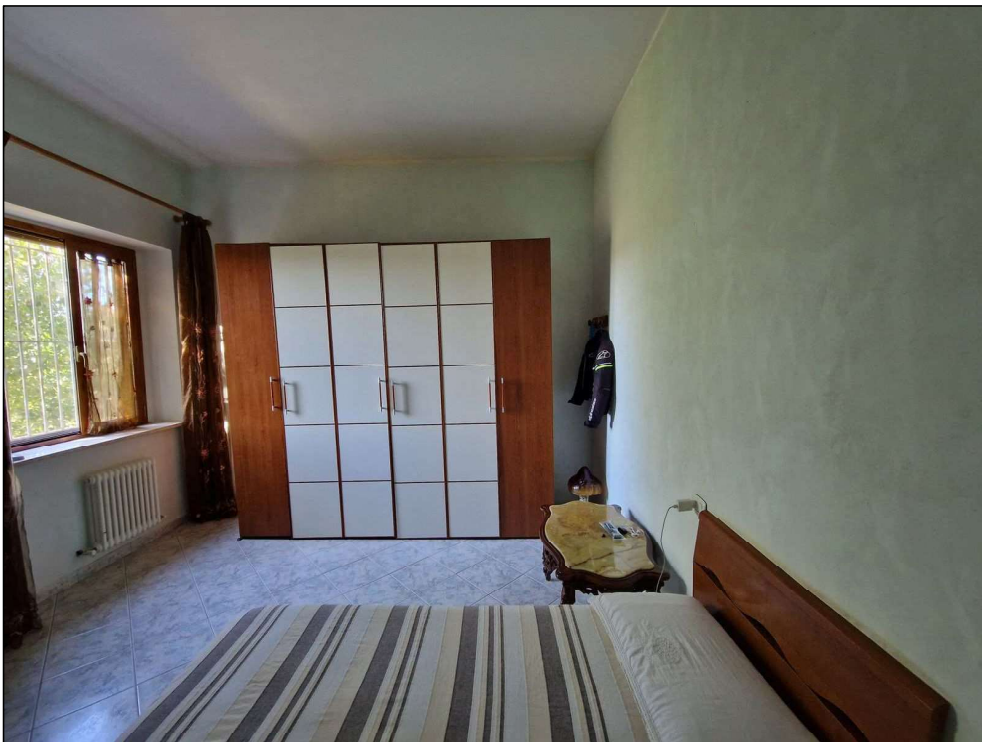


Foto 24: camera 2



Foto 25: bagno



Foto 26: tinello (ex camera)



Foto 27: tinello (ex camera)



Foto 28: piano ammezzato (porzione sopra a "camera 1") - (interdetto accesso con nastro segnaletico da squadra Vigili del Fuoco per lesioni esterne ed interne a porzione del fabbricato)



**Foto 29:** piano ammezzato (porzione sopra a vano "disimpegno") - (interdetto accesso con nastro segnaletico da squadra Vigili del Fuoco per lesioni esterne ed interne a porzione del fabbricato)



**Foto 30:** piano ammezzato (porzione sopra a vano "disimpegno", "camera 1" e "corridoio zona notte") - (interdetto accesso con nastro segnaletico da squadra Vigili del Fuoco per lesioni esterne ed interne a porzione del fabbricato)



Foto 31: caldaia esterna

FOTO ESTERNO E INTERNO UNITA' IMMOBILIARE (sub 10):



Foto 32: prospetto nord ed est



**Foto 33:** prospetto nord ed ovest

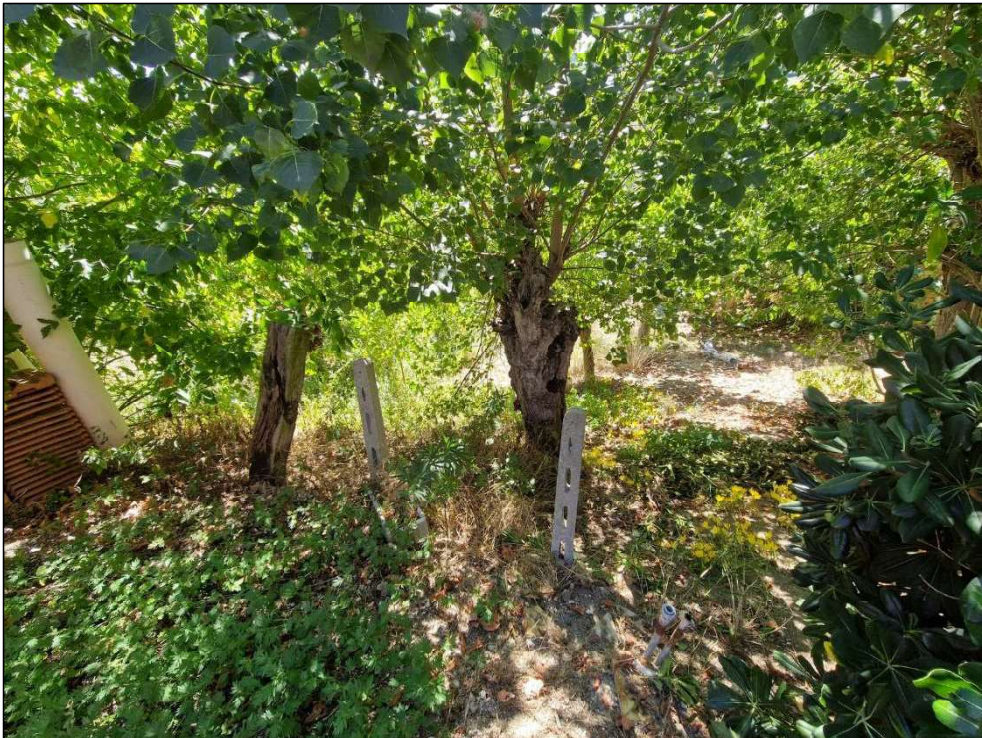


**Foto 34:** prospetto ovest e interno unità immobiliare

**FOTO ESTERNO SUB 19 (B.C.N.C. AI SUB 10 e 27 - CORTE - p.s.1):**



**Foto 35:** corte



**Foto 36:** corte



Foto 37: corte



Foto 38: corte



**Foto 39:** manufatto precario