

TRIBUNALE DI ISERNIA - UFFICIO ESECUZIONI IMMOBILIARI -

N.40/14 R.ES.



Foto n.1



Foto n.2

TRIBUNALE DI ISERNIA - UFFICIO ESECUZIONI IMMOBILIARI -

N.40/14 R.ES.



Foto n.3



Foto n.4

TRIBUNALE DI ISERNIA - UFFICIO ESECUZIONI IMMOBILIARI -

N.40/14 R.ES.



Foto n.5



Foto n.6

TRIBUNALE DI ISERNIA - UFFICIO ESECUZIONI IMMOBILIARI -

N.40/14 R.ES.

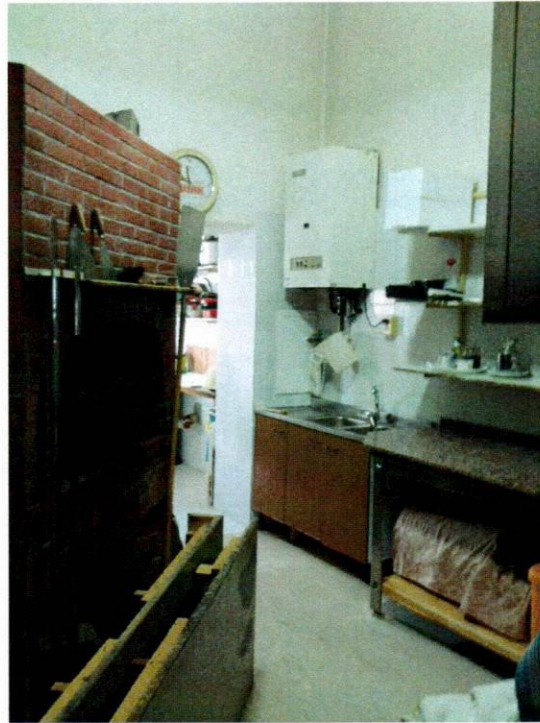


Foto n.7



Foto n.8

N.40/14 R.GE.

ALLEGATO N. 5

Planimetrie di rilievo

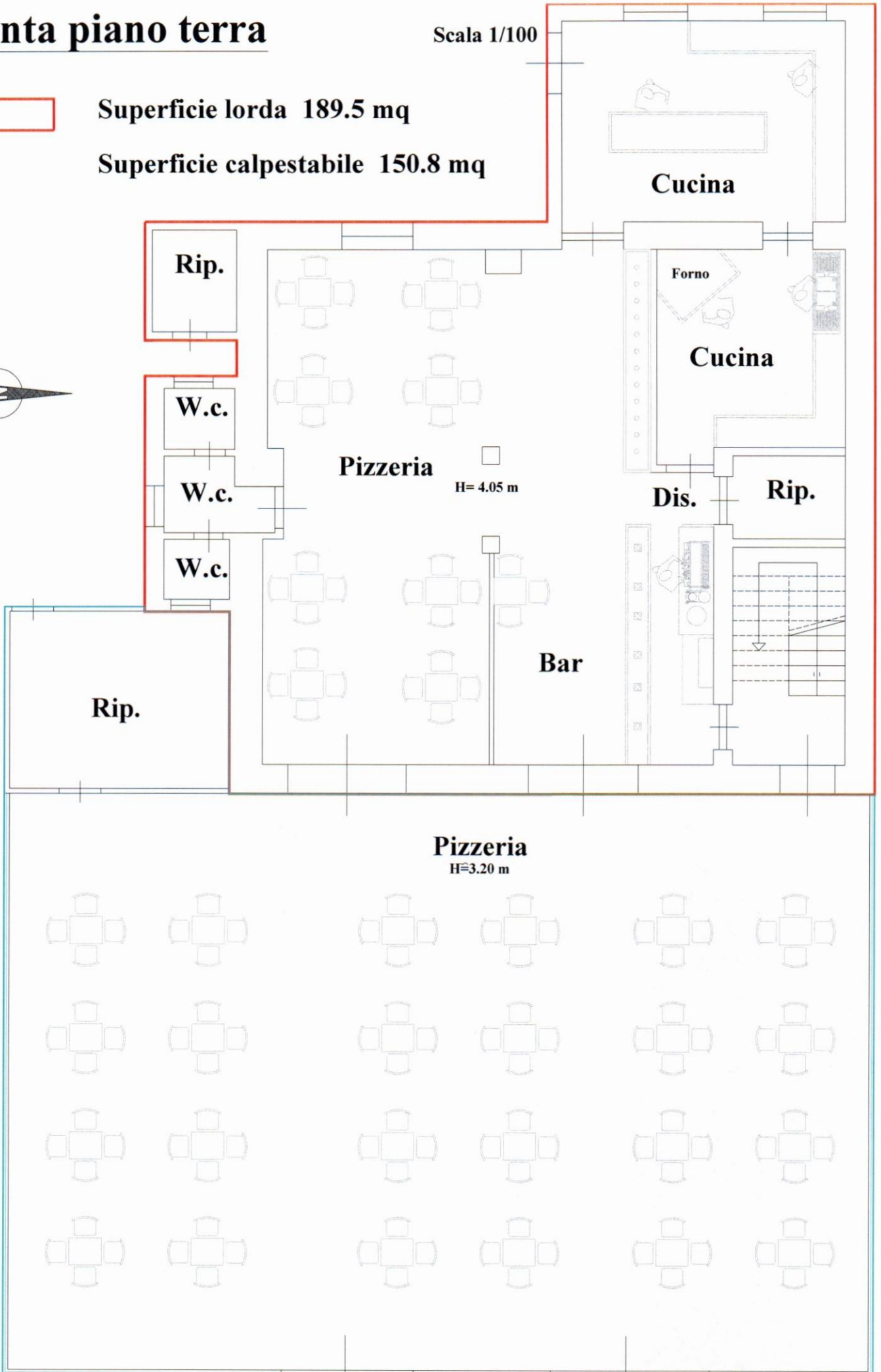
Pianta piano terra

Scala 1/100



Superficie lorda 189.5 mq

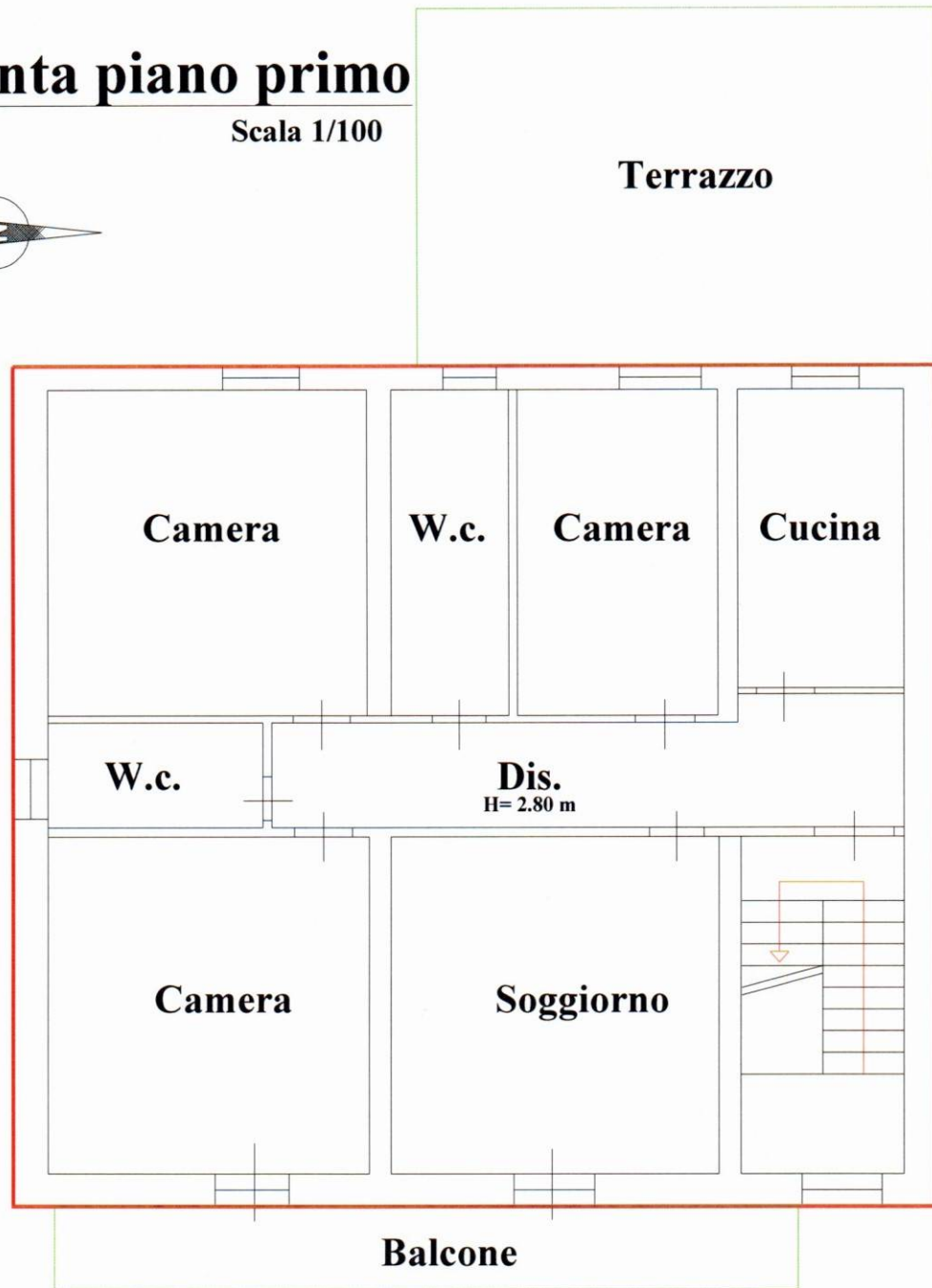
Superficie calpestabile 150.8 mq



Superficie lorda non autorizzata 222.39 mq

Pianta piano primo

Scala 1/100



Superficie lorda 148.96 mq

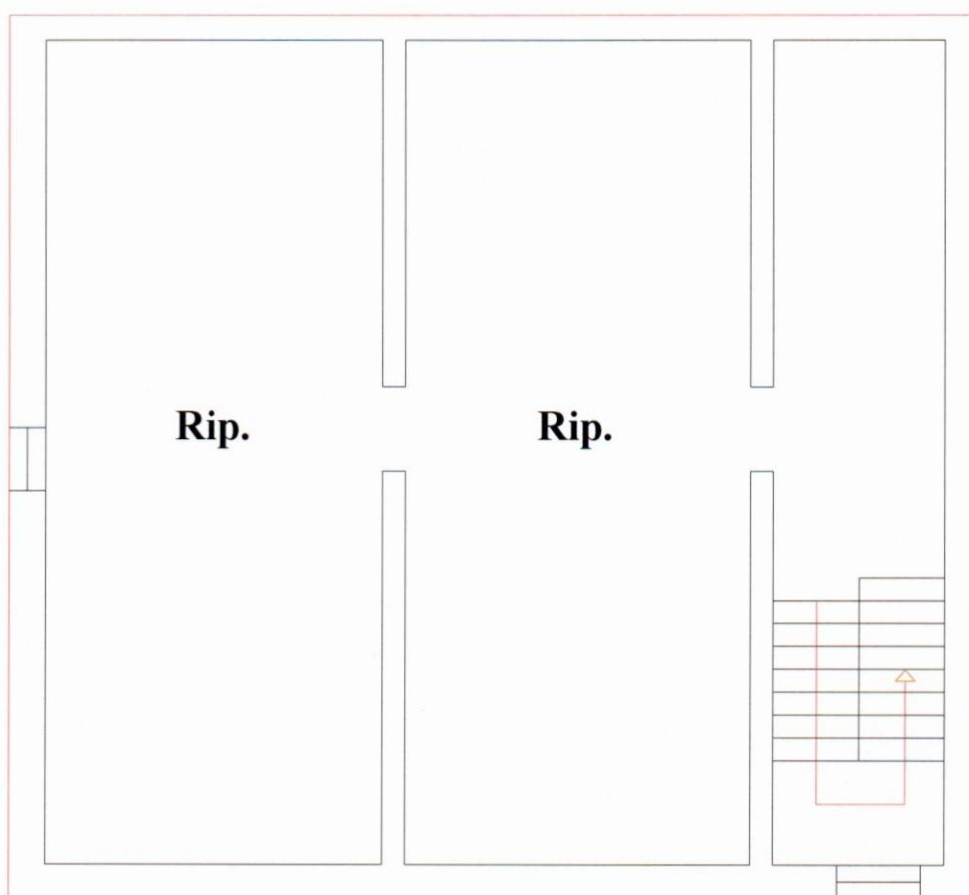
Superficie calpestabile 111.57 mq



Superficie balconi 47.53 mq

Pianta piano sottotetto

Scala 1/100



Superficie lorda 148.96 mq

Superficie calpestabile 114.55 mq

P.lla 82

AREA DI PERTINENZA
P.lla 657

FABBRICATO
P.lla 657

P.lla 81

VERANDA

P.lla 745

PAVIMENTAZIONE
INDUSTRIALE

AREA DI PERTINENZA
P.lla 657

STRADA COMUNALE



Planimetria generale

Scala 1/200