



Accesso all'edificio da via dei Ranieri provenendo da Deruta



Vialeto part. 75 di accesso all'edificio da via dei Ranieri





Vialetto part. 75 di accesso all'edificio da via dei Ranieri



Corte edificio part. 77





**Vista fabbricato lato fronte
evidenziato appartamento e magazzino**



**Vista edificio lato dx (dal fronte) e parziale lato retro
evidenziati appartamento, magazzino e cantina**



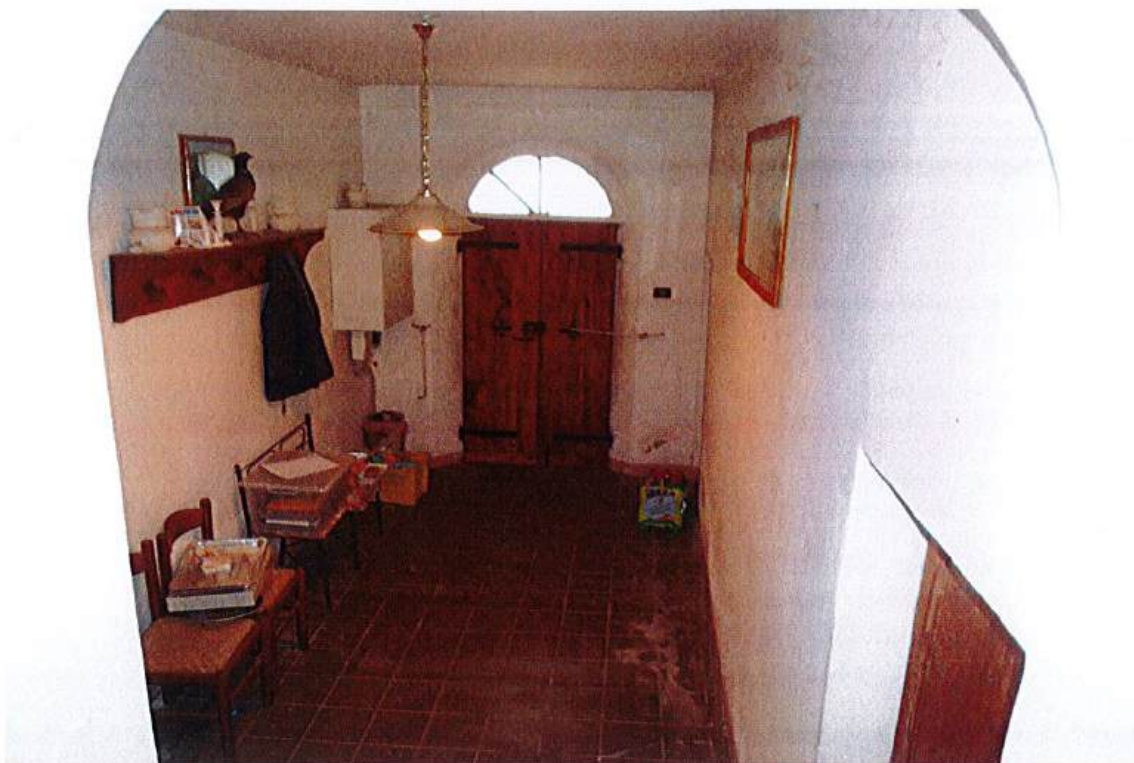


**Vista edificio lato retro
evidenziati appartamento e cantina**



Portone ingresso edificio





Androne comune



Androne con accesso interno al locale magazzino





Porta accesso al locale magazzino



Scala condominiale





Accesso all'appartamento dal pianerottolo



Ingresso/Disimpegno





Cucina



Cucina



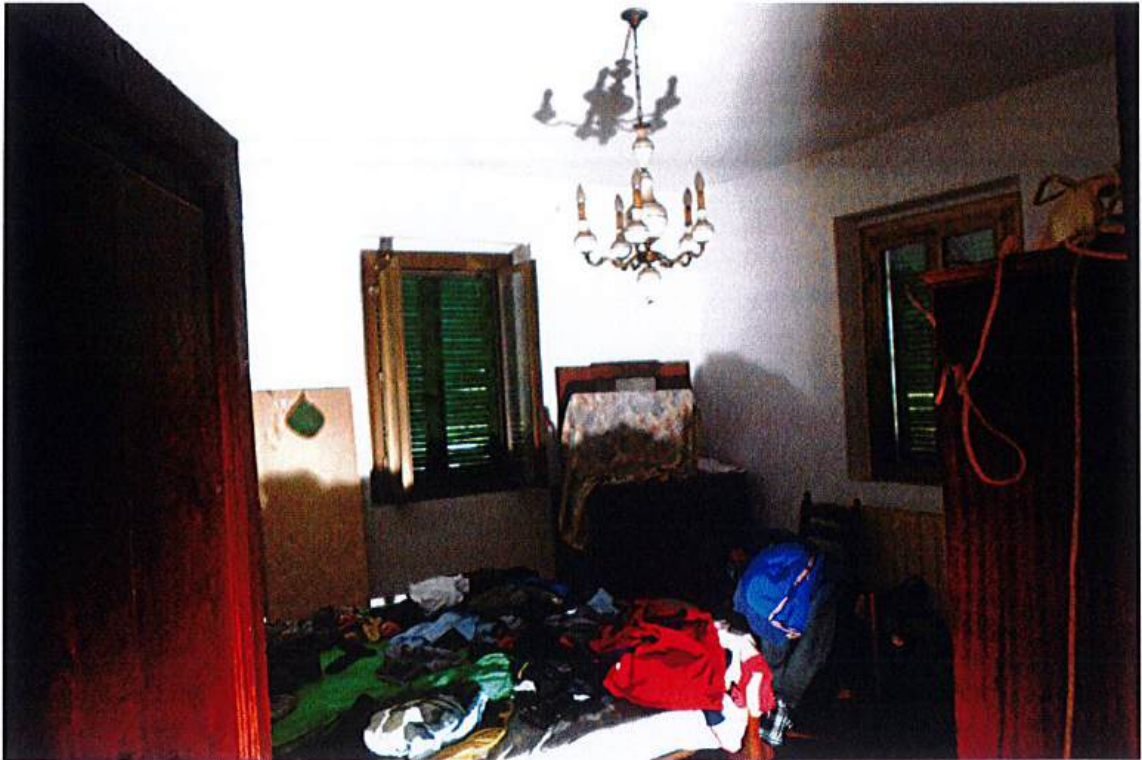


Balcone su cucina



Balcone su cucina





Camera principale



Camera principale



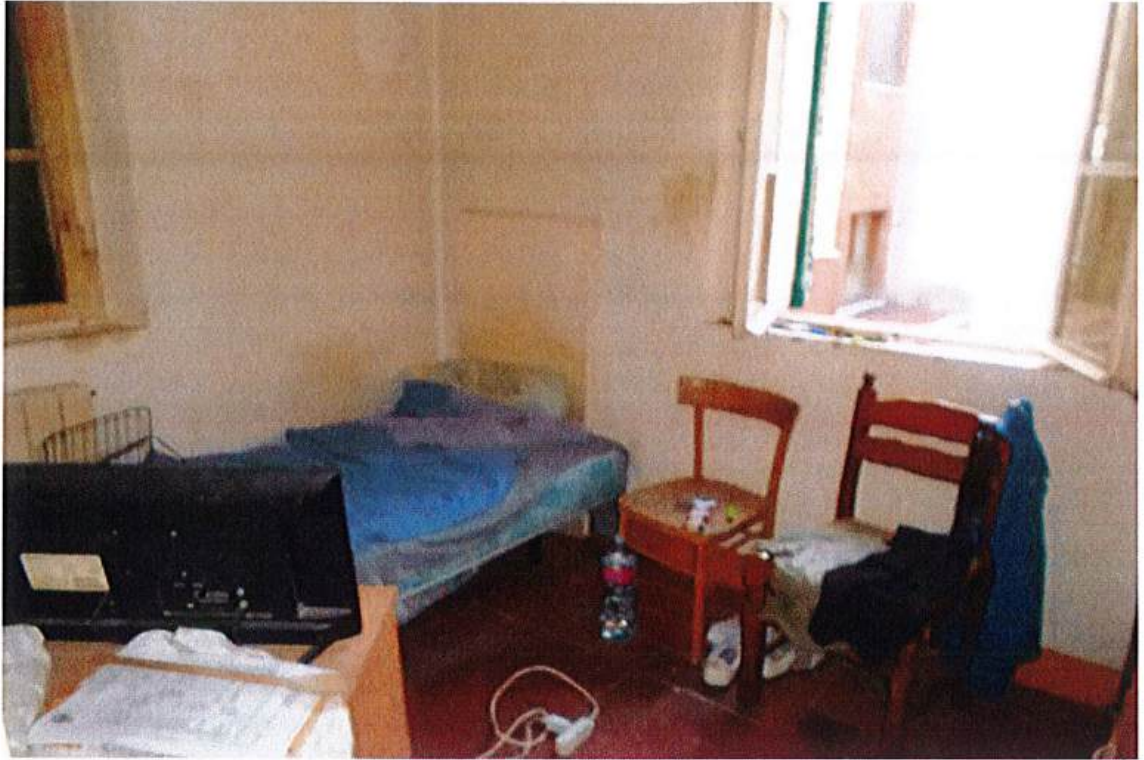


Bagno



Bagno





Camera singola/studio



Camera singola/studio





Particolare infisso esterno cucina



Particolare infisso esterno camera singola/studio





Accesso esterno al locale magazzino



Interno magazzino



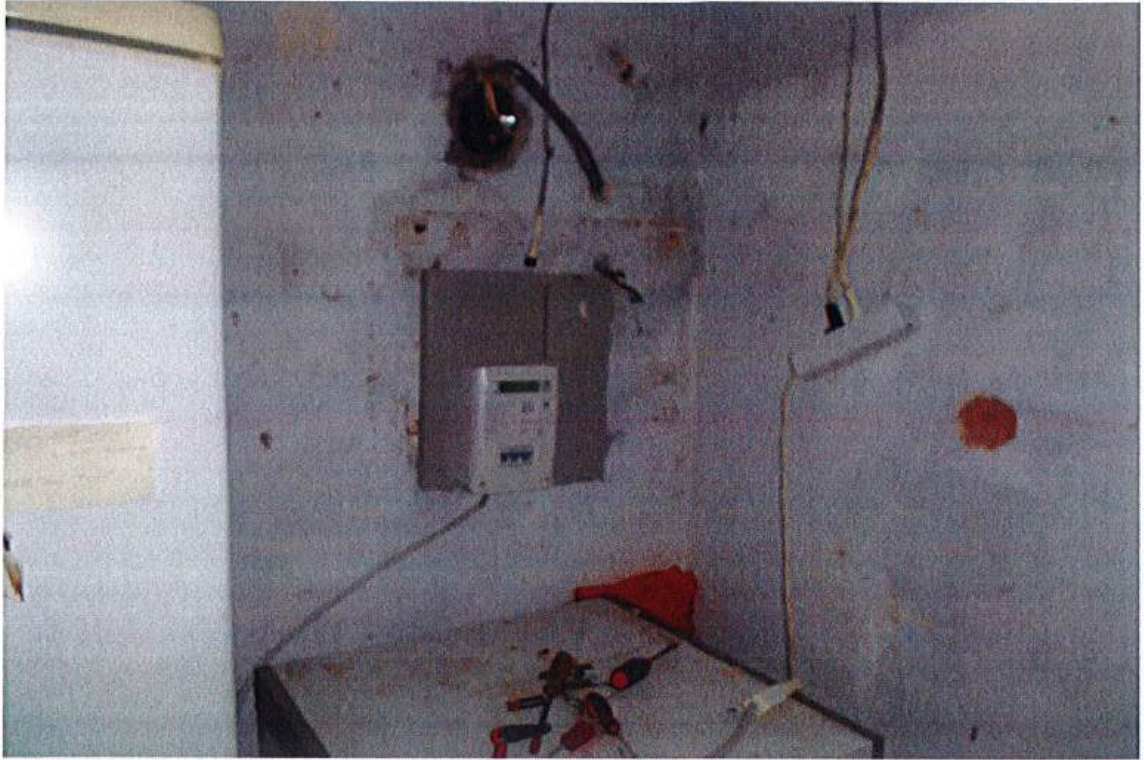


Interno magazzino con accesso interno e collegamento alla cantina



Particolare alloggiamento caldaia e tubazioni esterne acqua e metano





Particolare alloggiamento contatore elettrico

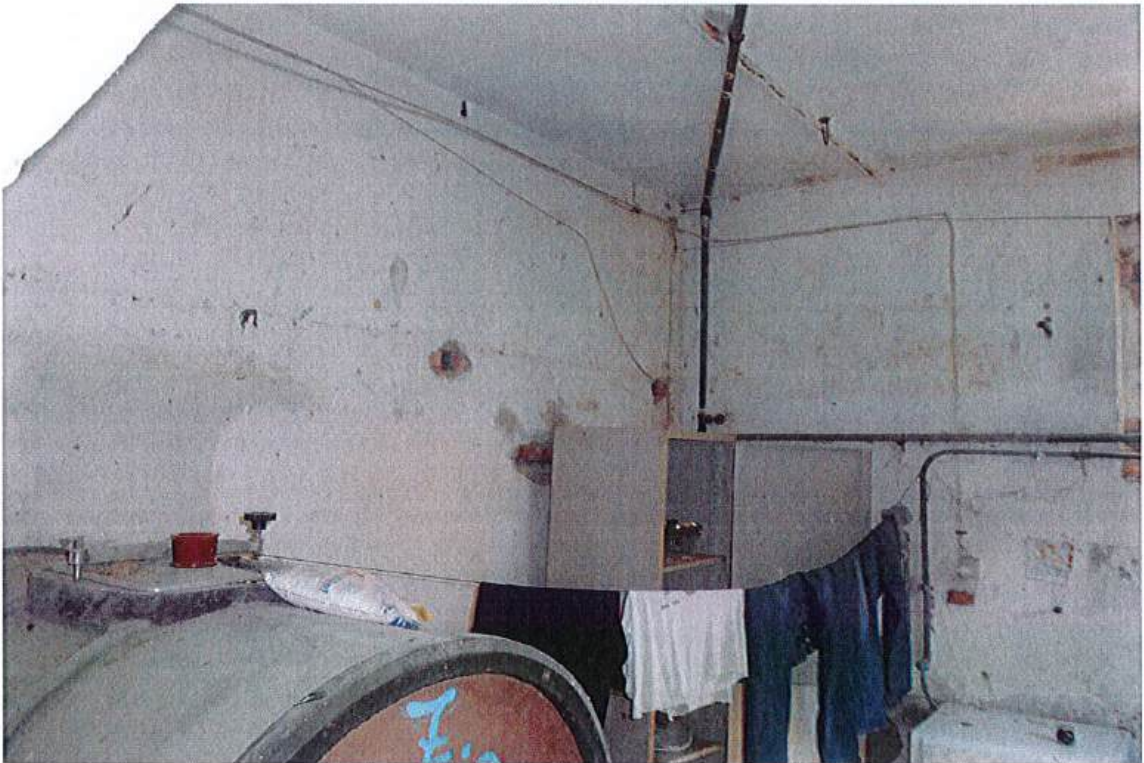


Accesso esterno al locale cantina



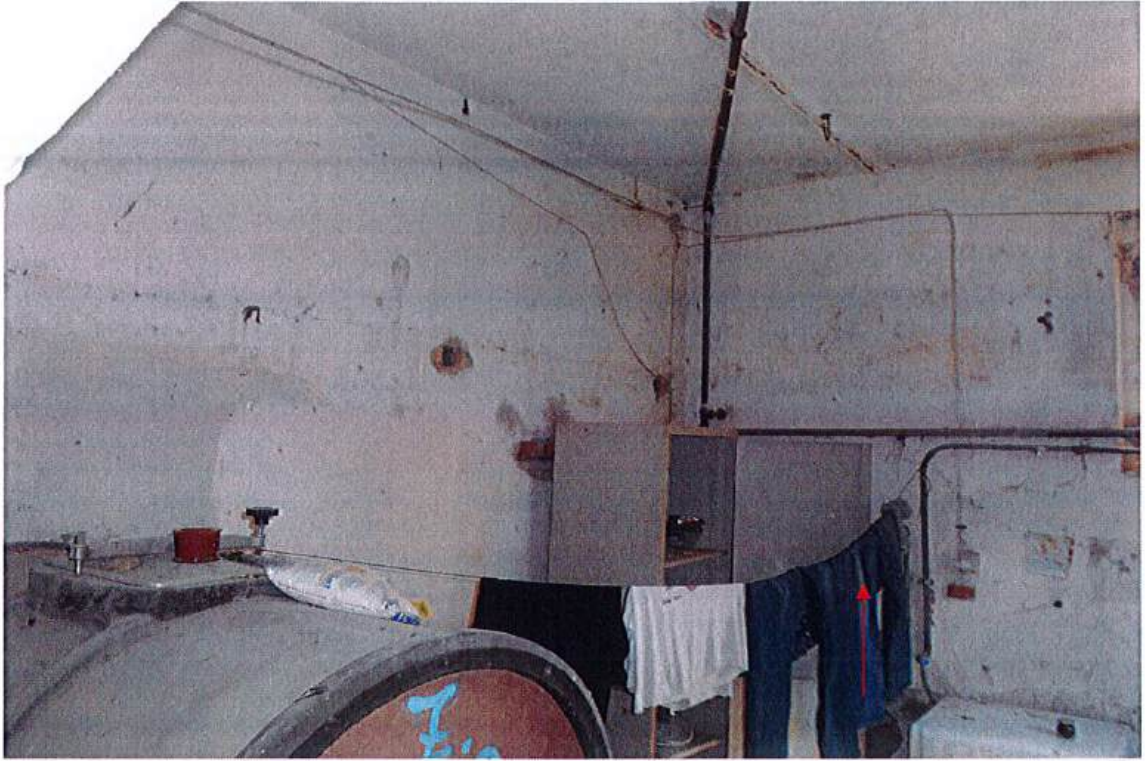


Interno locale cantina

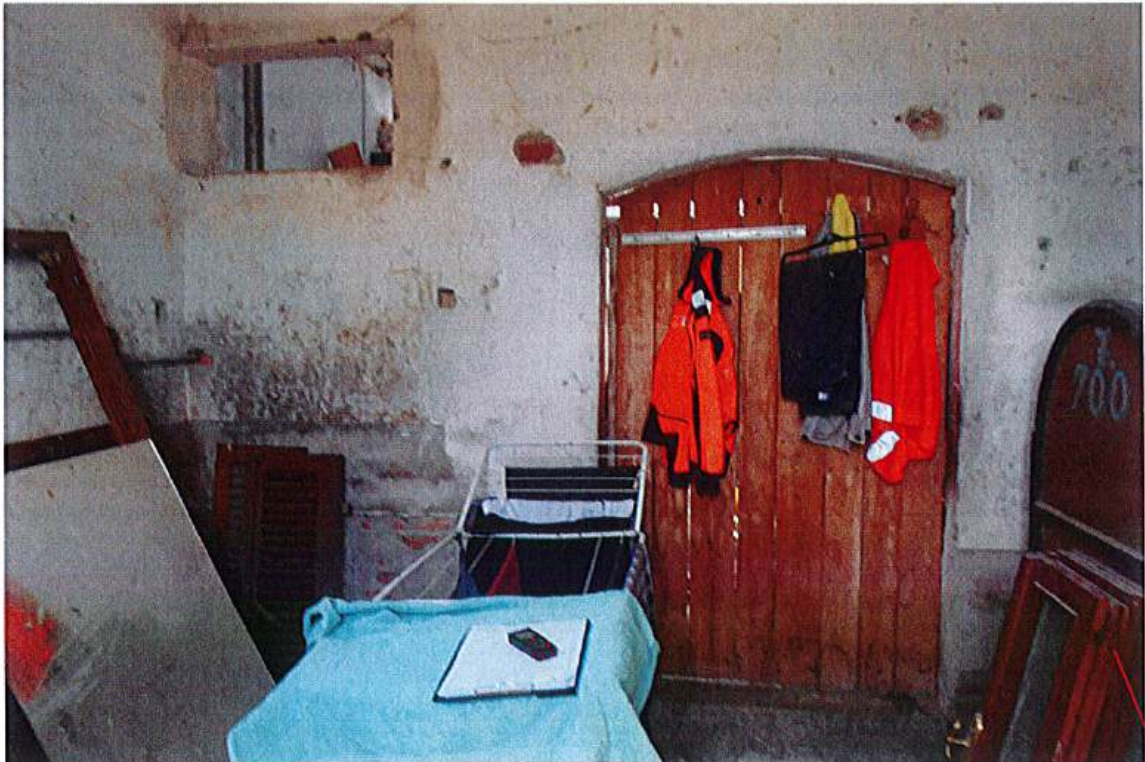


Interno locale con delimitazione confine dal sub. 7 e ingresso dalla scala





Interno locale cantina



Porta di collegamento con il locale magazzino

