

LOCALIZZAZIONE DELL'EDIFICIO IN GENOVA, VIA DEL CAMPASSO 17

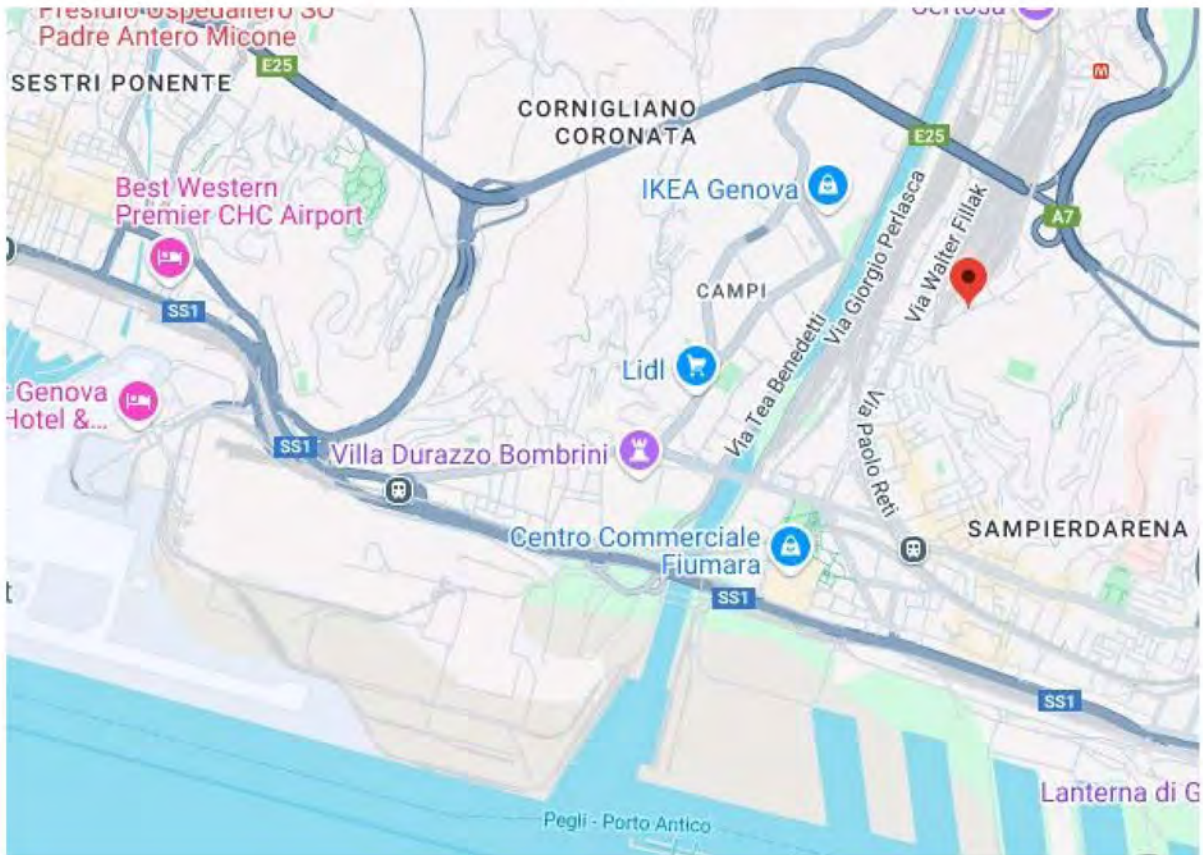


Foto 1: via del Campasso, in evidenza sotto la freccia il civico n. 17



Foto 2: via del Campasso, il civico n. 17 è sulla destra



Foto 3: via del Campasso, civico n. 17, fronte nord-est principale di ingresso



Foto 4: civico n. 17, fronte nord-est con riquadro di evidenza sulle finestre dell'int. n. 3 a primo piano



Foto 5: fronte sud-ovest, in evidenza sotto la freccia il civico n. 17, riquadro sulle finestre dell'int. n. 3



Foto 6: scale esterne di accesso ai civici n. 15 sulla destra e 17 sulla sinistra



Foto 7: pianerottolo che conduce al portone di ingresso del civico n. 17



Foto 8: portone di ingresso del civico n. 17



Foto 9: atrio condominiale



Foto 10: atrio e vano scala condominiale



Foto 11: piano primo, int. 3 porta di ingresso



Foto 12: piano primo, pianerottolo



Foto 13: ingresso alla genovese/soggiorno con balcone su via del Campasso



Foto 13: ingresso alla genovese/soggiorno



Foto 14: ingresso alla genovese/soggiorno

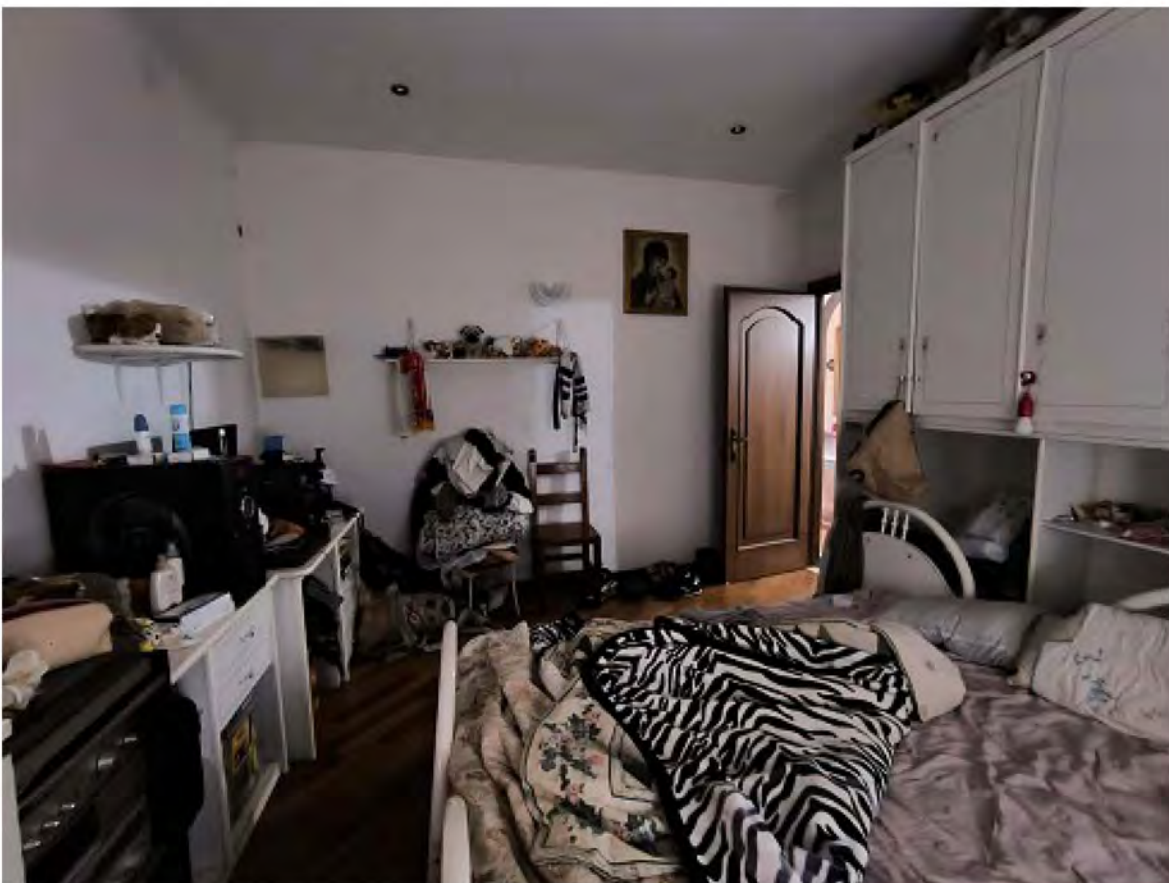


Foto 15: camera a est collegata con l'ingresso



Foto 16: camera collegata con l'ingresso e affacciata a nord-est su via del Campasso



Foto 17-18: camera adiacente alla cucina e affacciata a sud-ovest



Foto 19: cucina con accesso dal disimpegno con la camera



Foto 20: cucina con affaccio a sud-ovest e caldaia in nicchia accanto alla finestra



Foto 21: disimpegno tra ingresso e bagno con ripostiglio

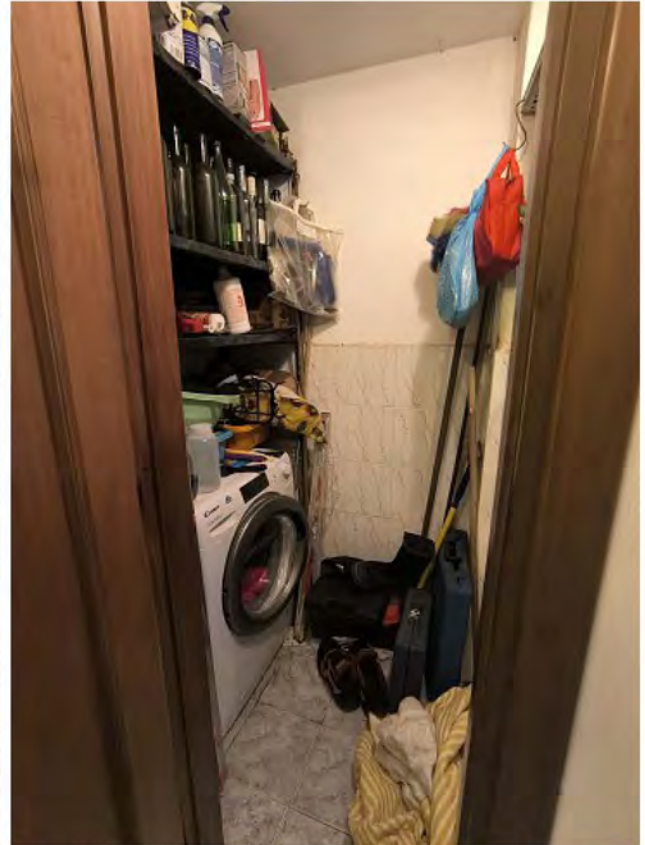


Foto 22: ripostiglio/lavanderia adiacente al bagno



Foto 23-24: bagno con affaccio a sud-ovest



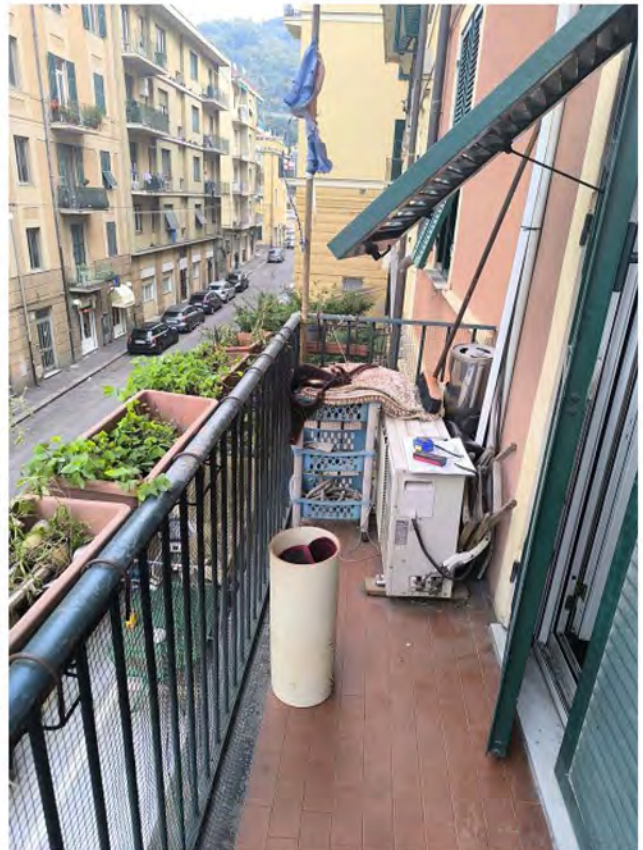


Foto 25-26: poggiolo dell'ingresso, su via del Campasso



Foto 27: Cucina, contatore del gas in nicchia sottofinestra

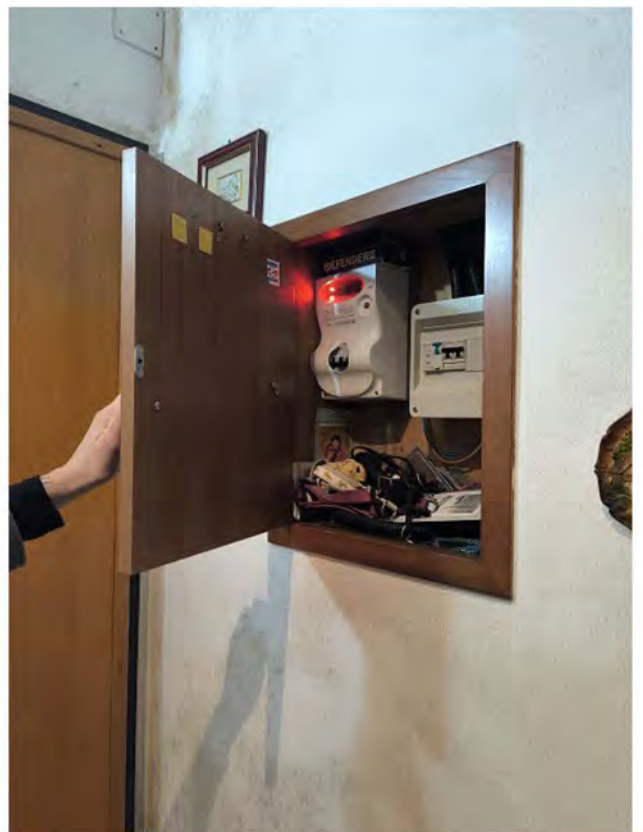


Foto 28: ingresso, contatore elettrico in nicchia accanto alla porta di ingresso



Foto 29: radiatori in alluminio, finestre in legno e alluminio con vetro camera e persiane in alluminio



Foto 30: presenza di muffa/condensa negli angoli

Foto 31: piano sesto, lastrico solare di proprietà privata degli interni n. 10 e 11, con accesso dal vano scala condominiale



Foto 32: finestra del bagno leggermente ridotta nella larghezza solo internamente