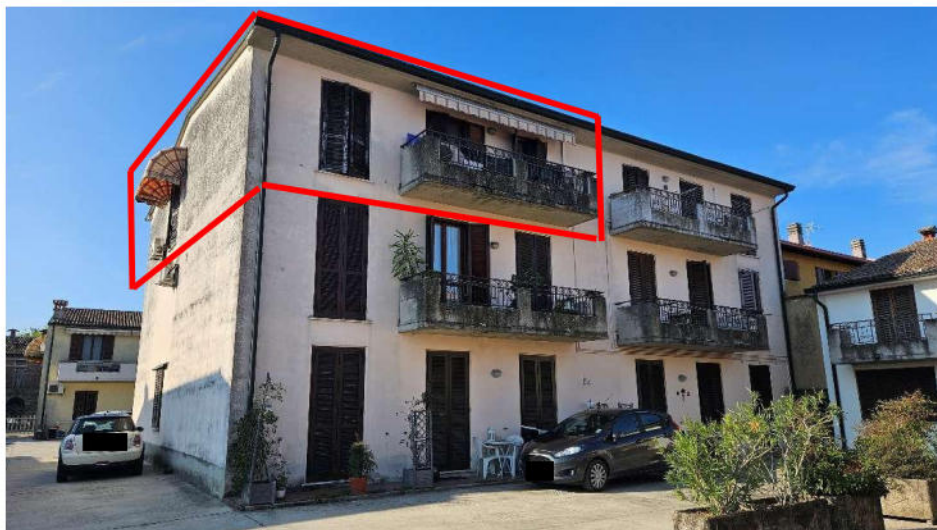


DOCUMENTAZIONE FOTOGRAFICA

Appartamento mappale 859 subalterno 6



Facciata principale – prospetto lato Sud



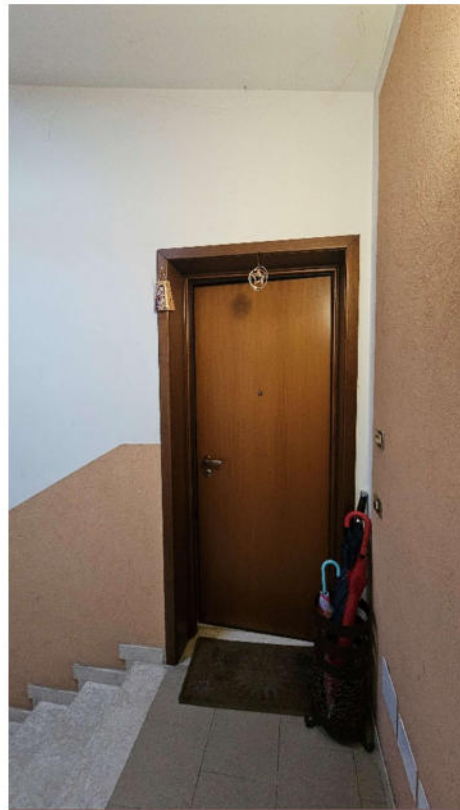
Facciata sul retro – prospetto lato Nord



Facciata laterale - Dettaglio – prospetto lato Est



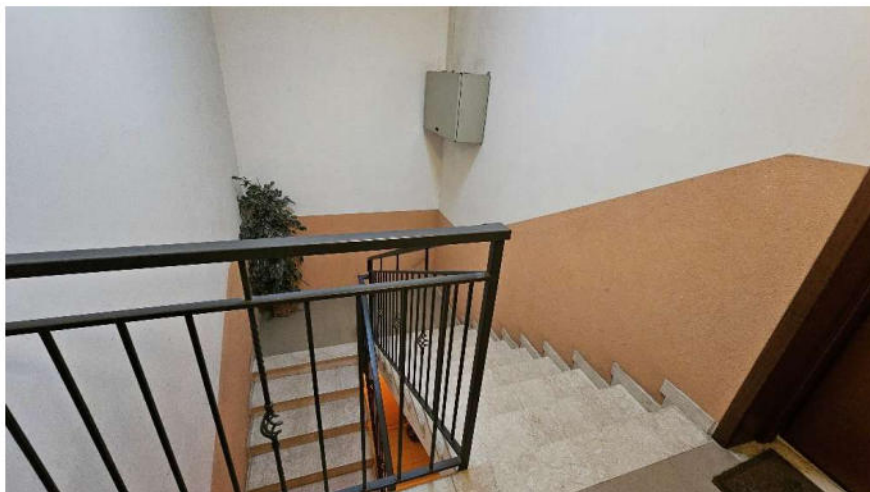
Portoncino d'ingresso condominiale



Portoncino d'ingresso all'appartamento – P.2



Ingresso vano scale condominiale



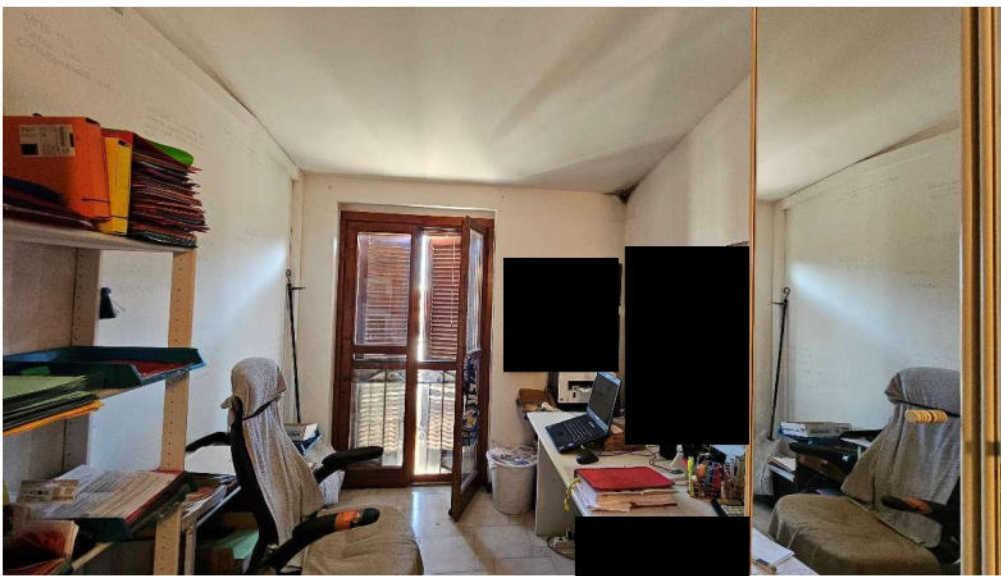
Vano scale condominiale



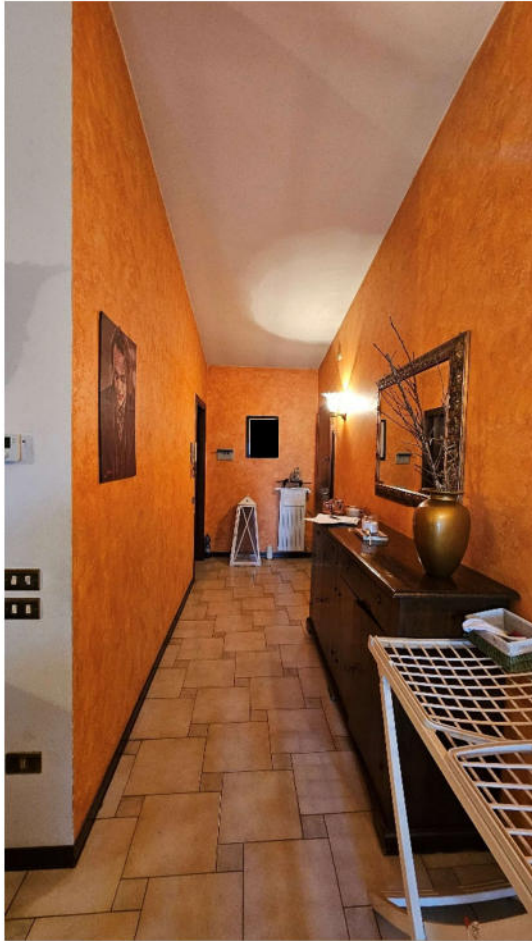
Zona giorno



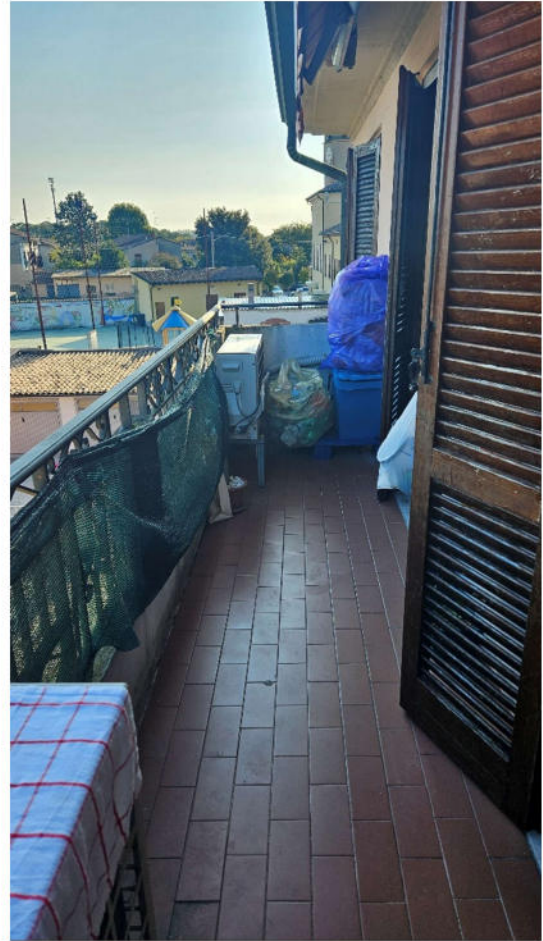
Zona giorno



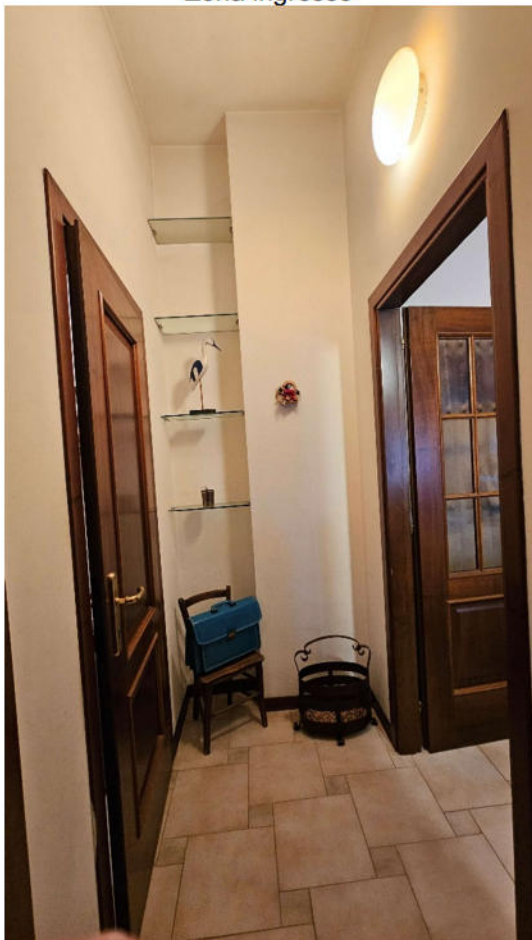
Studio



Zona ingresso



Balcone



Disimpegno zona giorno



Ripostiglio zona giorno



Studio



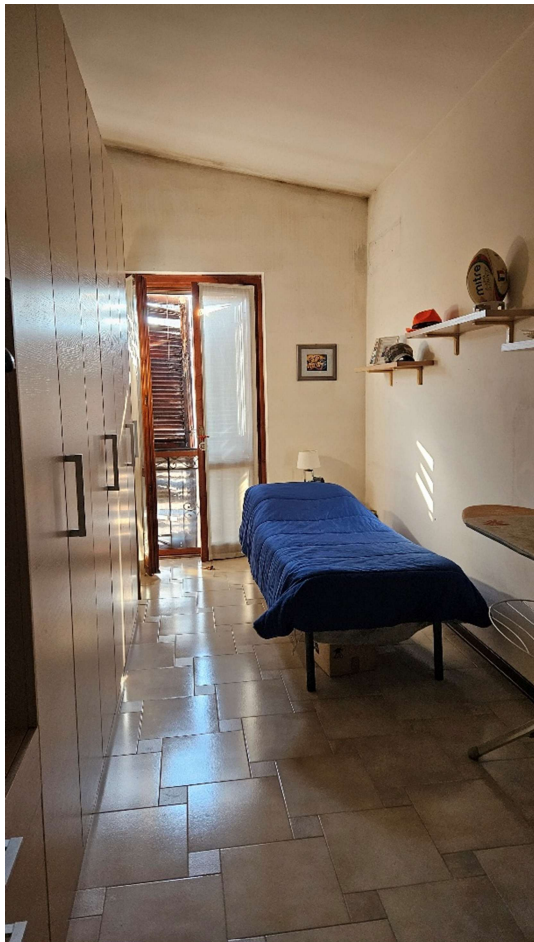
Ripostiglio zona notte



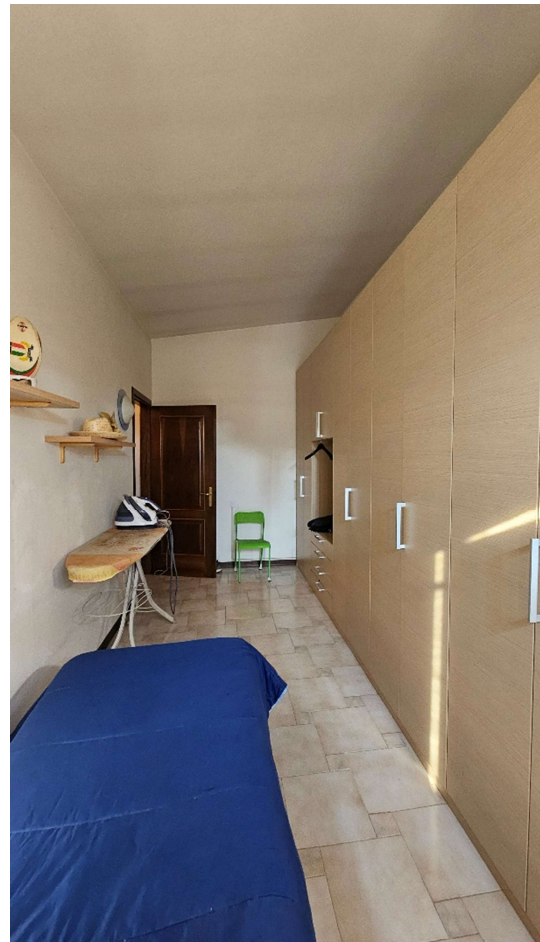
Camera da letto matrimoniale



Camera da letto matrimoniale



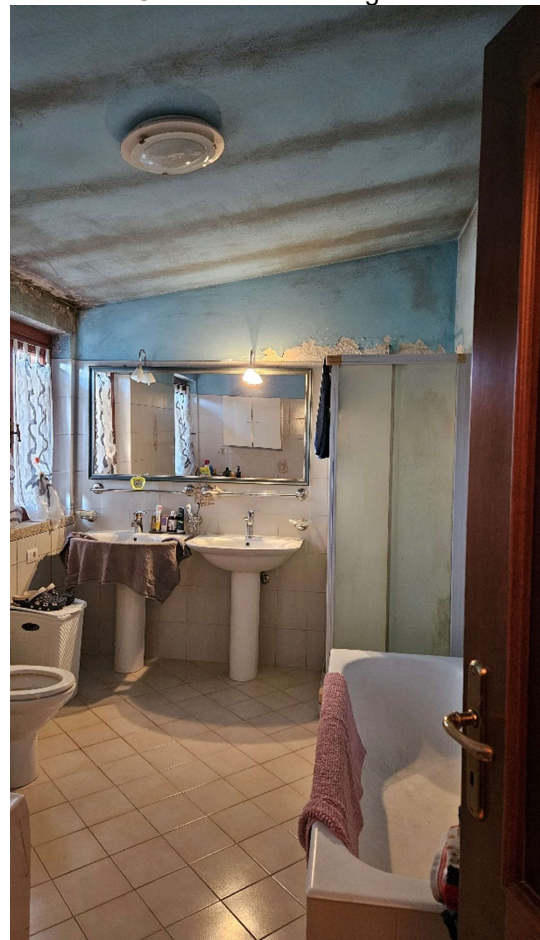
Camera da letto singola



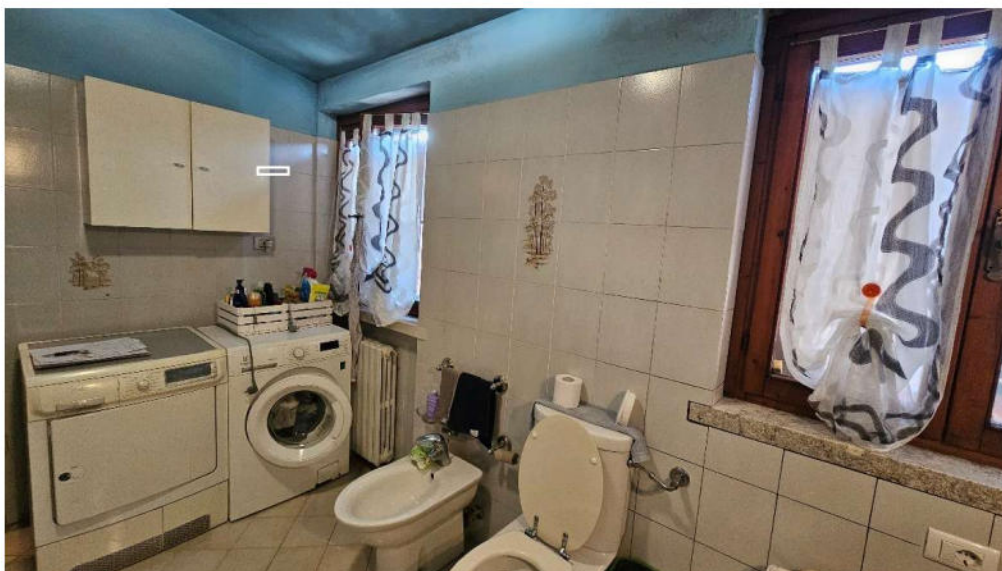
Camera da letto singola



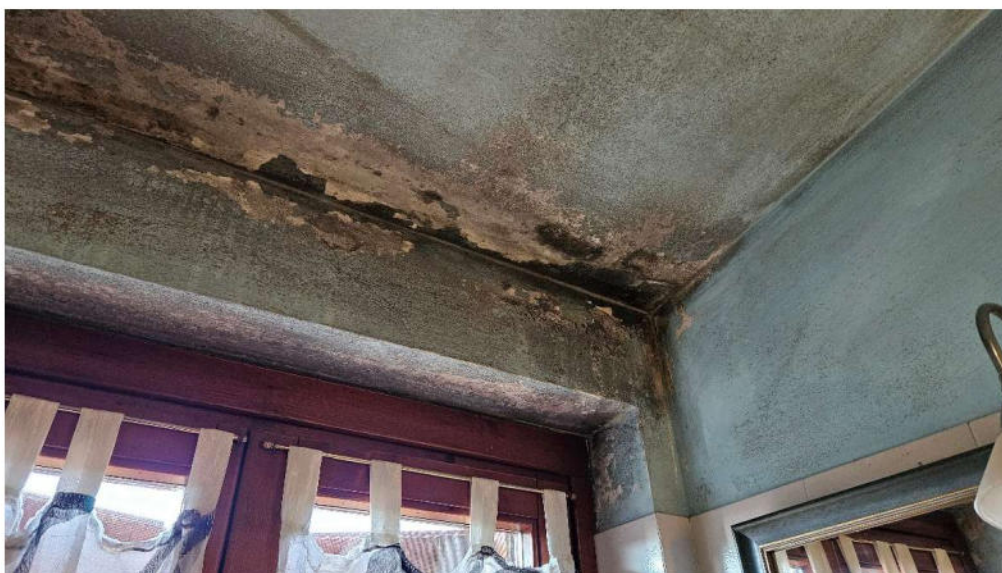
Disimpegno zona notte



Servizio igienico

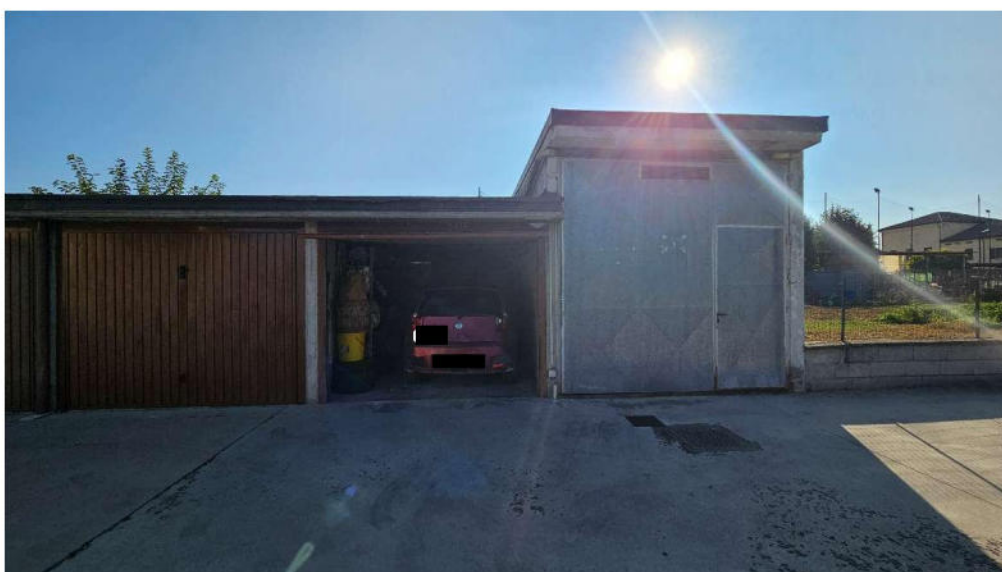


Servizio igienico



Dettaglio mufte da ponte termico

Autorimessa mappale 844

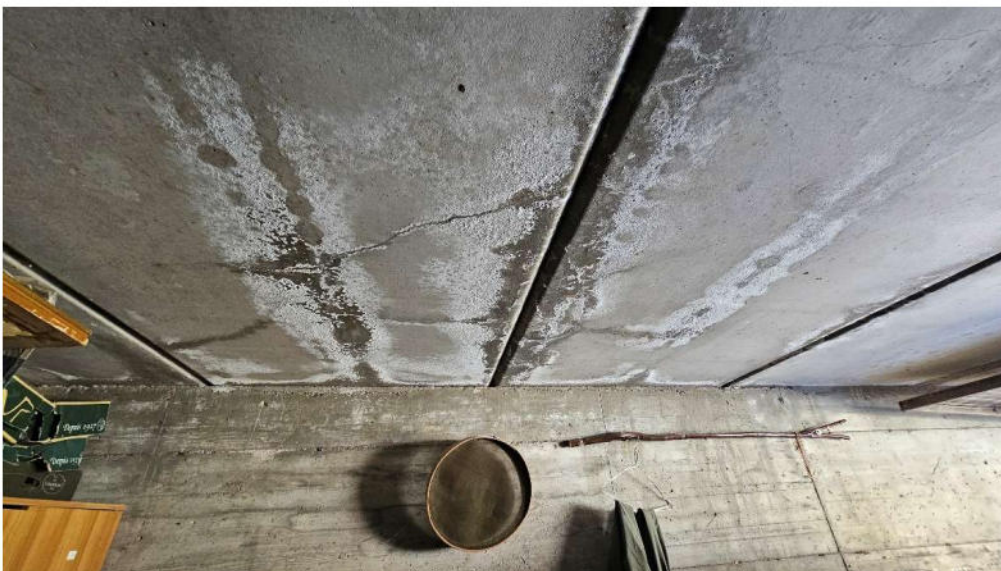




Ingresso con basculante alzata autorimessa mappale 844



Interno autorimessa mappale 844



Dettaglio infiltrazione solaio di copertura autorimessa mapp. 844



Area esterna esclusiva sul retro dell'autorimessa mappale 844



Area esterna esclusiva sul retro dell'autorimessa mappale 844

Autorimessa mappale 850



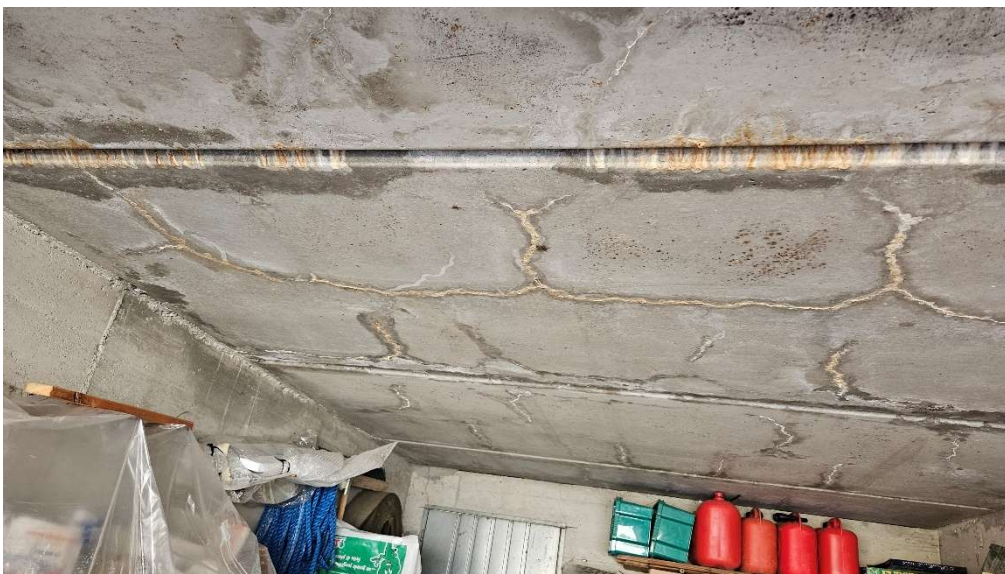
Basculante autorimessa mappale 850



Autorimessa mappale 850



Interno autorimessa mappale 850



Dettaglio solaio di copertura autorimessa mappale 850



Area esterna esclusiva sul retro dell'autorimessa mappale 850



Strada interna di lottizzazione mapp. 843 vista da Sud verso Nord



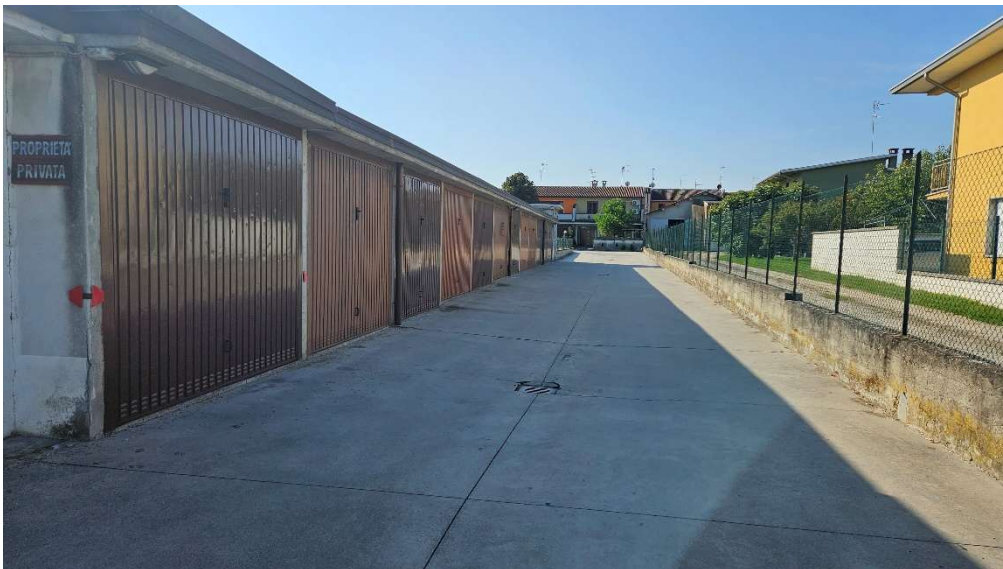
Strada interna di lottizzazione mapp. 838



Strada interna di lottizzazione mapp. 838 e a seguire mapp. 843



Ingresso da via Cellini mapp. 843 vista da Nord verso Sud



Strada interna di lottizzazione mapp. 843 vista da Nord verso Sud