
ALLEGATO N. 3

Fotografie dei due fabbricati.

FABBRICATO SITO NELLA VIA AMENDOLA N. 125



Foto n. 1. Immagine aerea con indicata la posizione del fabbricato di Via Amendola n. 125.



Foto n. 2. Il prospetto su strada. Le condizioni degli intonaci e della muratura sono scadenti, come pure quelli degli infissi esterni.

Anche gli interni, di cui alle foto a seguire, sono in uno stato di totale abbandono e cosparsi da guano di colombi.



Foto n. 3. La stanza che si ha davanti appena entrati.



Foto n. 4. La stessa stanza vista dal lato opposto



Foto n. 5. Il minuscolo ripostiglio nel sotto scala.



Foto n. 6. Il piccolo w.c. nel sotto scala.



Foto n. 7. La scala tra il P.T. ed il 1° piano è ricoperta di guano.

Foto n. 8. Le condizioni di sicurezza sono precarie.

FABBRICATO SITO NELLA VIA ABBATE N. 1 (invero 16)

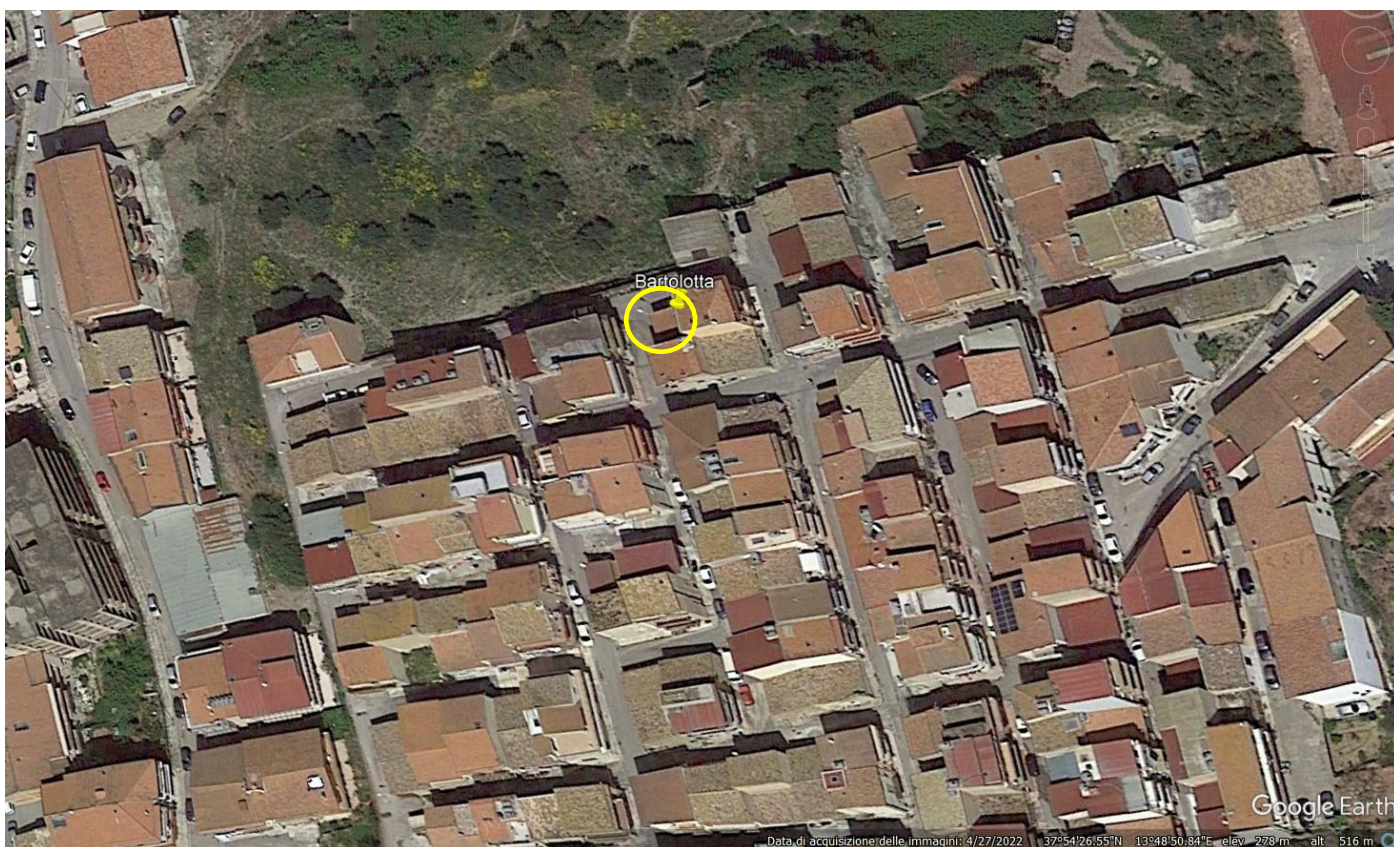


Foto n. 9. Immagine aerea dell'abitato di Cerda con segnata la posizione del magazzino.



Foto n. 10. Prospetto sulla strada del magazzino ed accesso dalla Via Abbate.



Foto n. 11. Il magazzino è posto ad angolo tra la Via Abbate e la Via Matteotti.



Foto n. 12. Altra immagine su Via Abbate.

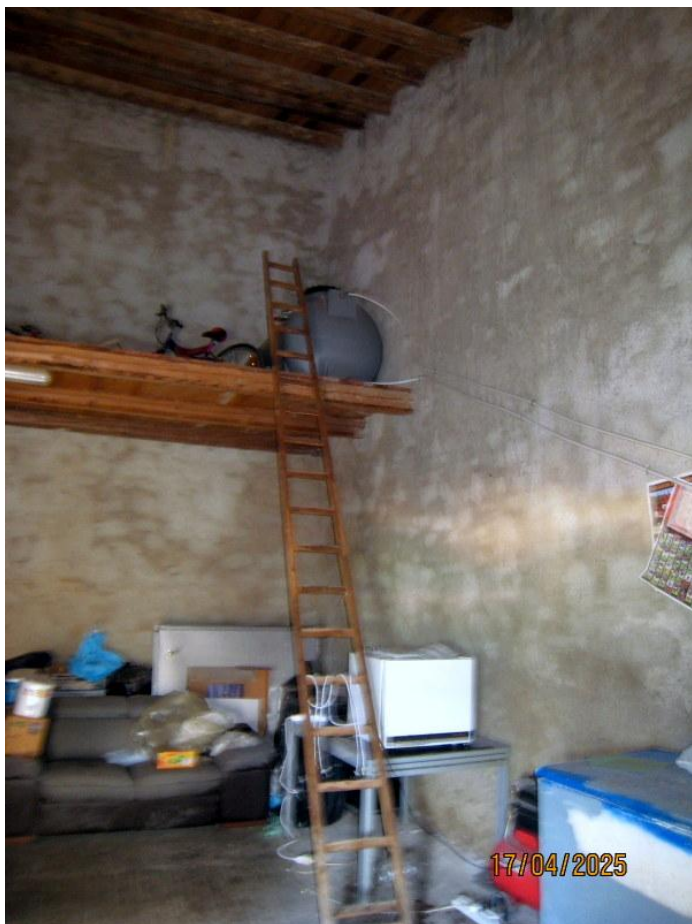


Foto n. 13. Gli interni da destra verso sinistra.



Foto n. 14. Il soppalco in legno. I muri sono pregni di umidità.



Foto n. 15. Il lato sinistro (Via Matteotti).



Foto n. 16. Il portone di ingresso visto dall'interno.



Foto n. 17. tanto il tetto che il soppalco hanno struttura lignea.



Foto n. 18. Il misuratore idrico.



Foto n. 19. Il quadretto elettrico di derivazione dal contatore Enel.