

DOCUMENTAZIONE FOTOGRAFICA SOPRALLUOGO DEL 14/04/2025
Beni immobili siti in COMUNE di VIGONOVO (VE) Via Isonzo n.16

Catasto Fabbricati foglio 8, particella 967, sub 61 (cat.A/2-abitazione), sub 42 (cat.C/6-garage)
FOTO da n. 01 a 39 =



VEDUTA PANORAMICA da Google Maps

RILIEVO FOTOGRAFICO DEGLI ESTERNI



FOTO 1_Veduta dell'area a parco pubblico attrezzato circostante

Tribunale Ordinario di Venezia E.I. n. 13/2024

████████████████████ ████████████████████
C.T.U. Arch. Sonia Adami





FOTO 4_Prospetto Nord_Veduta appartamento pignorato comprensiva di giardino esclusivo

Tribunale Ordinario di Venezia E.I. n. 13/2024

██████████ ██████████
C.T.U. Arch. Sonia Adami





FOTO 5_Prospetto Nord-Ovest _Veduta appartamento pignorato comprensiva di giardino esclusivo e percorso pedonale condominiale



FOTO 6_Giardino esclusivo di pertinenza dell'abitazione e accesso pedonale condominiale

Tribunale Ordinario di Venezia E.I. n. 13/2024

C.T.U. Arch. Sonia Adami





FOTO 7_Prospetto Nord_Accesso condominiale

Tribunale Ordinario di Venezia E.I. n. 13/2024

C.T.U. Arch. Sonia Adami





FOTO 8 _ Accesso pedonale e condominiale _Giardino esclusivo

Tribunale Ordinario di Venezia E.I. n. 13/2024

████████████████████ ████████████████████
C.T.U. Arch. Sonia Adami





FOTO 9_ Accesso autorimessa_Rampa di collegamento piano terra con seminterrato

Tribunale Ordinario di Venezia E.I. n. 13/2024

████████████████████ ████████████████████
C.T.U. Arch. Sonia Adami





FOTO 12_Vano scala condominiale

Tribunale Ordinario di Venezia E.I. n. 13/2024

C.T.U. Arch. Sonia Adami





FOTO 13_Vano scala condomiale_Collegamento tra piano interrato e terra

Tribunale Ordinario di Venezia E.I. n. 13/2024

██████████ ██████████
C.T.U. Arch. Sonia Adami





FOTO 14_Piano interrato_zona antistante ascensore



FOTO 15_Piano interrato_zona antistante ascensore e porta REI di accesso autorimessa

Tribunale Ordinario di Venezia E.I. n. 13/2024

████████████████████ ████████████████████
C.T.U. Arch. Sonia Adami





FOTO 16_Porta REI vista dall'autorimessa

Tribunale Ordinario di Venezia E.I. n. 13/2024

██████████ ██████████
C.T.U. Arch. Sonia Adami





FOTO 17_Piano interrato_Vano scala condominiale di accesso ai piani

Tribunale Ordinario di Venezia E.I. n. 13/2024

████████████████████ ████████████████████
C.T.U. Arch. Sonia Adami





FOTO 19_Piano interrato_Spazio manovra antistante ai garage



FOTO 20_Piano interrato_Spazio manovra antistante ai garage

Tribunale Ordinario di Venezia E.I. n. 13/2024

████████████████████ ████████████████████
C.T.U. Arch. Sonia Adami





FOTO 21_Piano interrato_Particolare pavimentazione in corrispondenza porta REI di accesso al piano

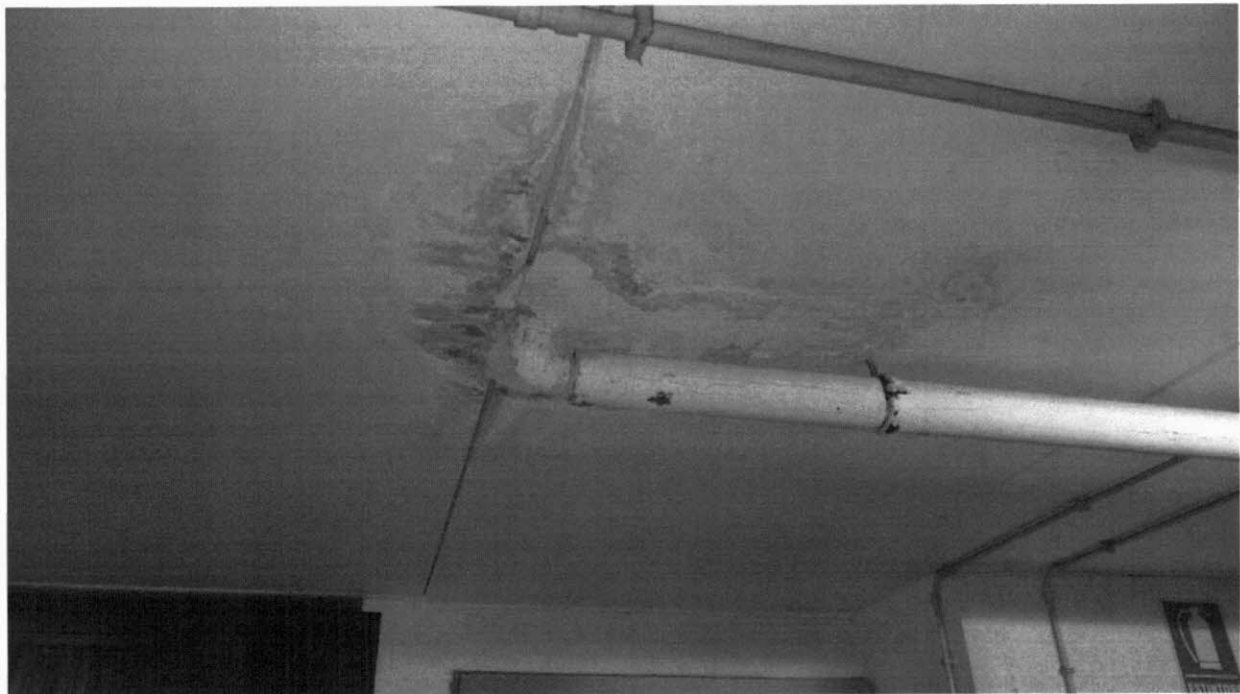


FOTO 22_Piano interrato_Particolare soffitto in corrispondenza porta REI di accesso al piano

Tribunale Ordinario di Venezia E.I. n. 13/2024

██████████ ██████████
C.T.U. Arch. Sonia Adami





FOTO 23_Piano interrato_Vano contatori

Tribunale Ordinario di Venezia E.I. n. 13/2024

██████████ ██████████
C.T.U. Arch. Sonia Adami



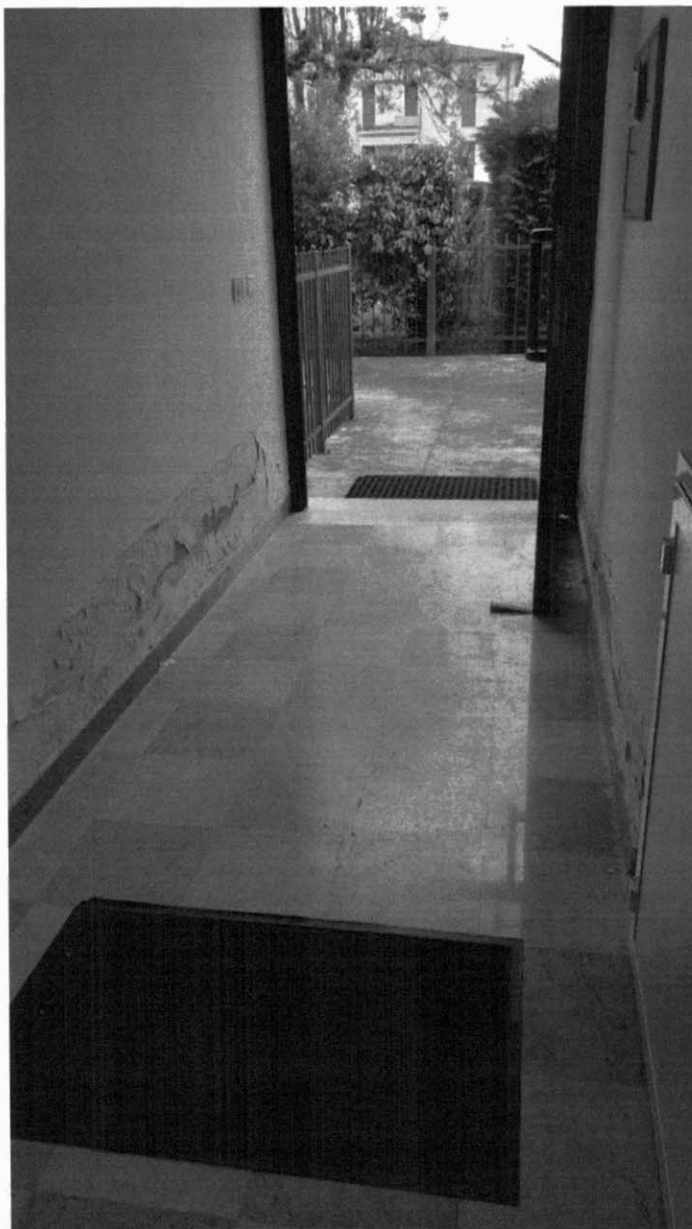


FOTO 24_Piano terra_Accesso condominiale

Tribunale Ordinario di Venezia E.I. n. 13/2024

C.T.U. Arch. Sonia Adami





FOTO 25_Piano terra_Ingresso condominiale_Muro unità pignorata Sub 61



FOTO 26_Piano terra_Ingresso condominiale_Muro unità Sub 62 antistante a quella pignorata

Tribunale Ordinario di Venezia E.I. n. 13/2024



C.T.U. Arch. Sonia Adami



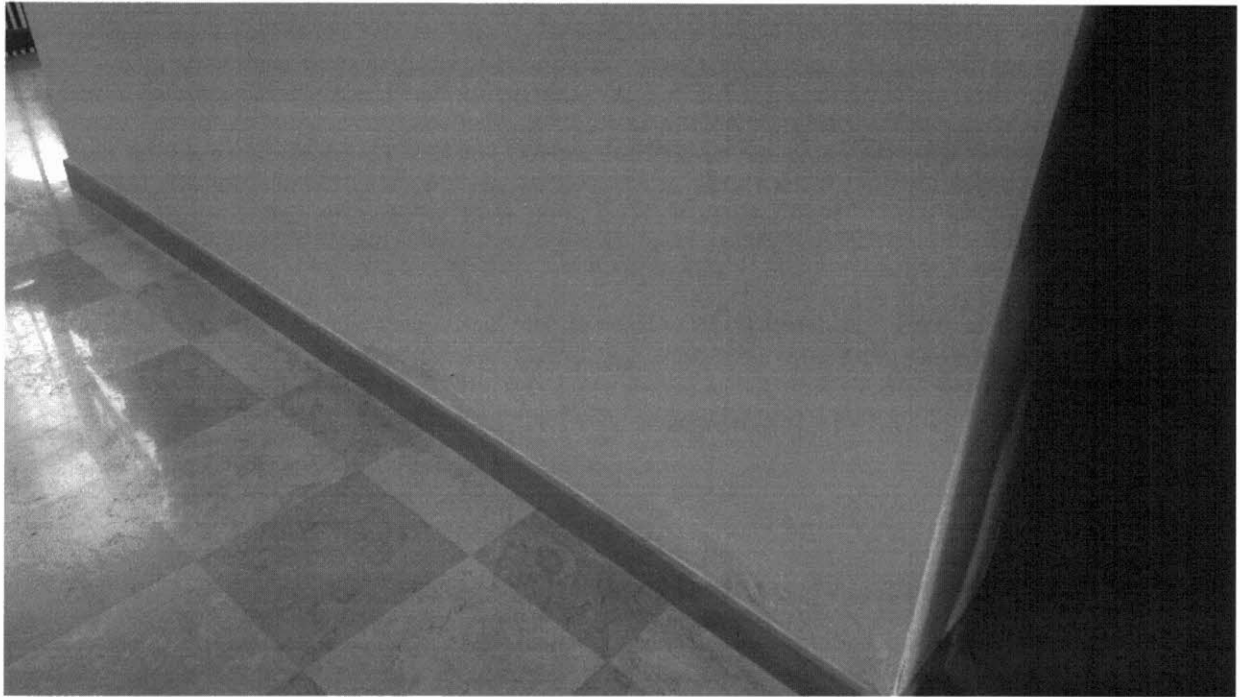


FOTO 27_Piano terra_Vano scala condominiale_Muro unità pignorata Sub 61

Tribunale Ordinario di Venezia E.I. n. 13/2024

[REDACTED]
C.T.U. Arch. Sonia Adami





FOTO 29_Interno del locale bagno

Tribunale Ordinario di Venezia E.I. n. 13/2024

████████████████████
C.T.U. Arch. Sonia Adami



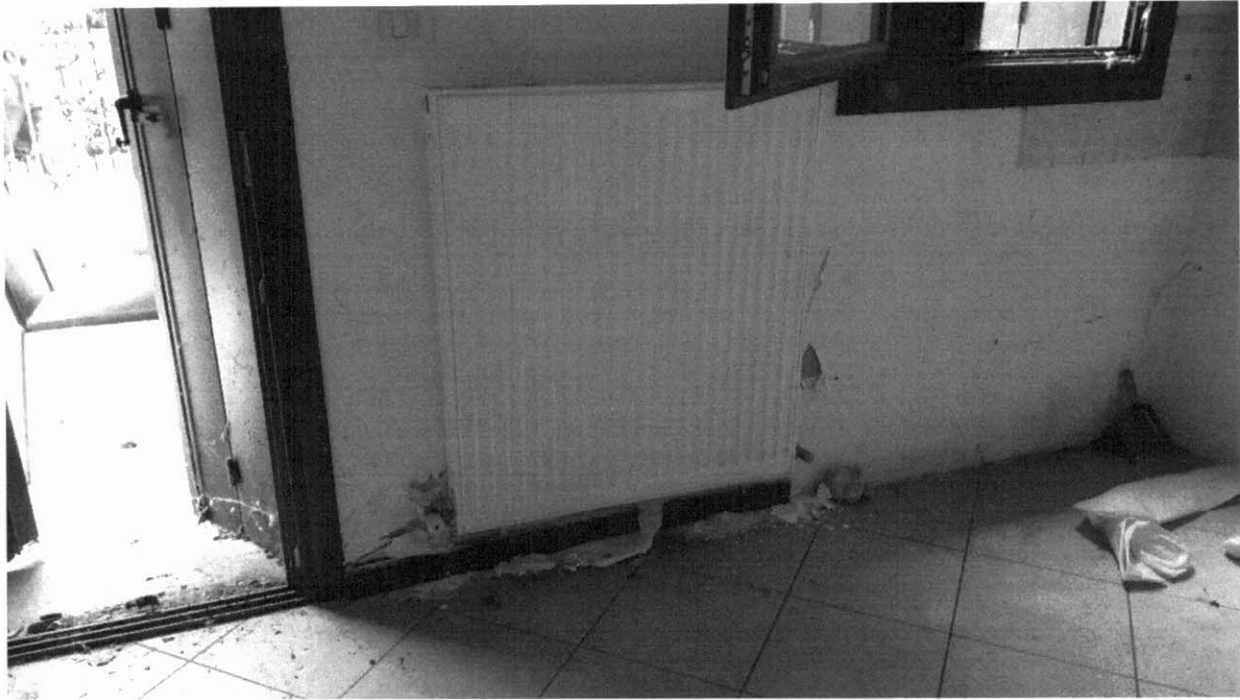


FOTO 31_Interno locale soggiorno_angolo cottura

Tribunale Ordinario di Venezia E.I. n. 13/2024

██████████ ██████████
C.T.U. Arch. Sonia Adami

Firmato Da: SONIA ADAMI Emesso Da: ARUBAPEC EU QUALIFIED CERTIFICATES CA G1 Serial#: 2aa1c006384681276a3d76817aa86c42





FOTO 32_Interno locale soggiorno_angolo cottura_divisorio con ingresso condominiale

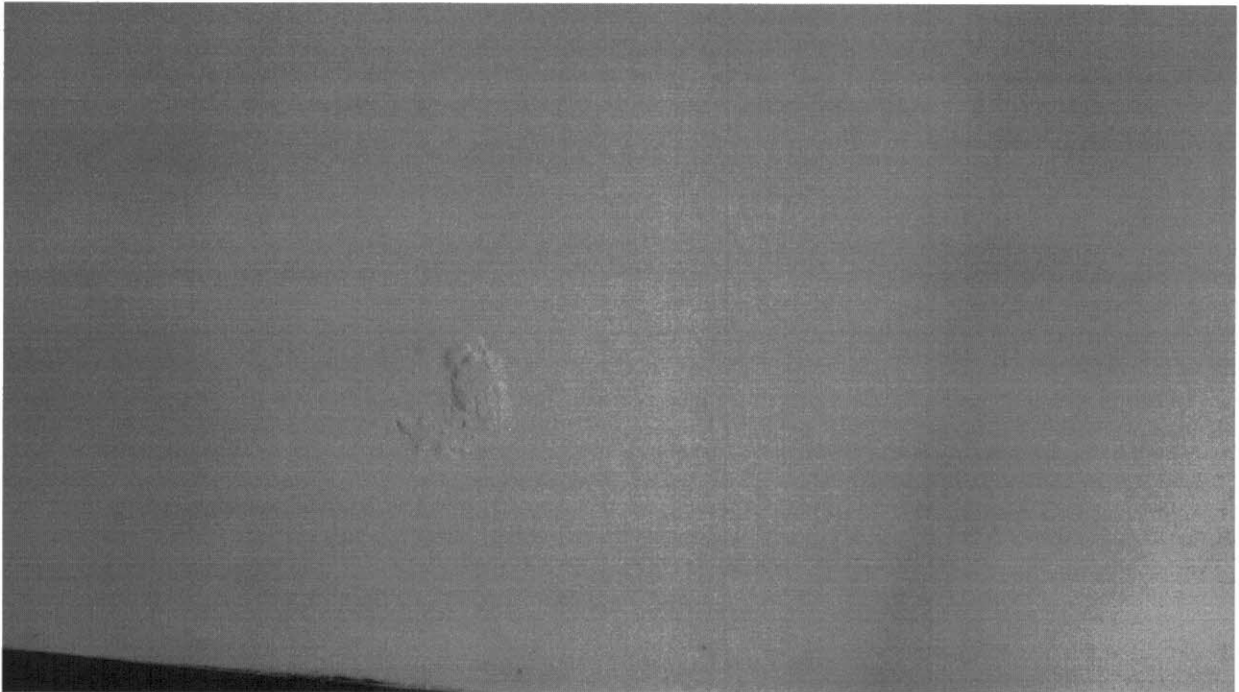


FOTO 33_Interno locale soggiorno _divisorio con bagno

Tribunale Ordinario di Venezia E.I. n. 13/2024

████████████████████ ████████████████████
C.T.U. Arch. Sonia Adami



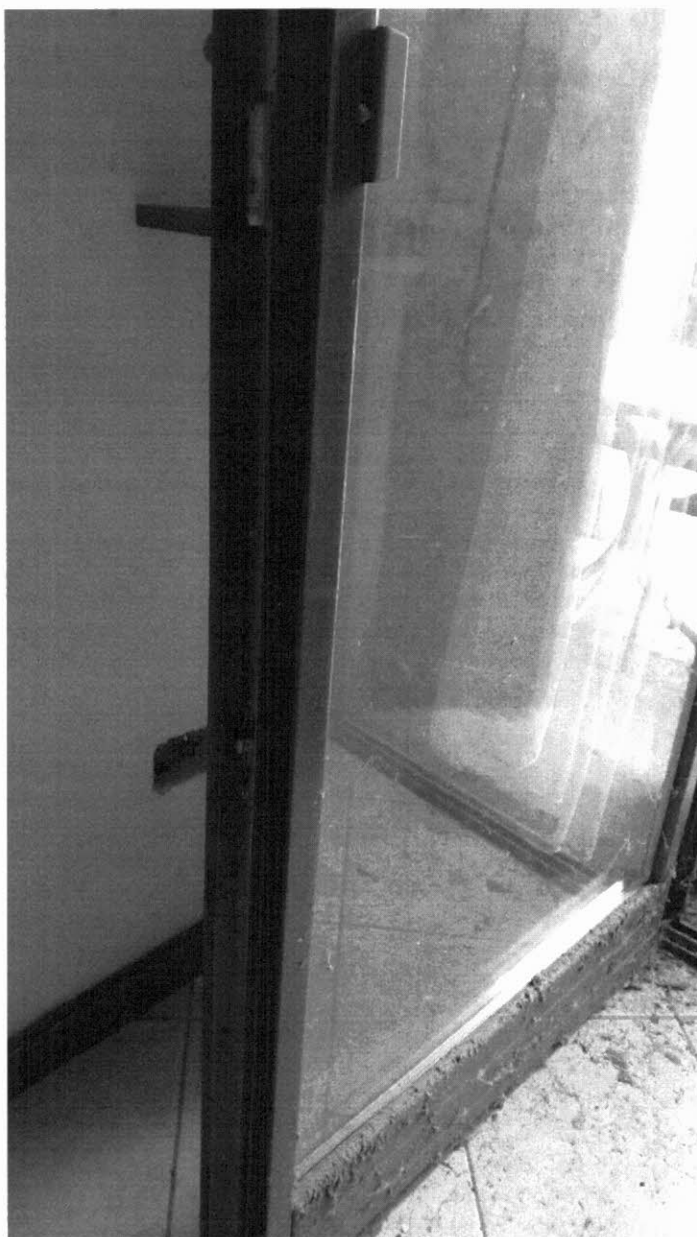


FOTO 34_Interno locale soggiorno _particolare infisso

Tribunale Ordinario di Venezia E.I. n. 13/2024

████████████████████ ████████████████████
C.T.U. Arch. Sonia Adami





FOTO 35_Interno locale soggiorno _particolare oscuro a due ante

Tribunale Ordinario di Venezia E.I. n. 13/2024

████████████████████
C.T.U. Arch. Sonia Adami



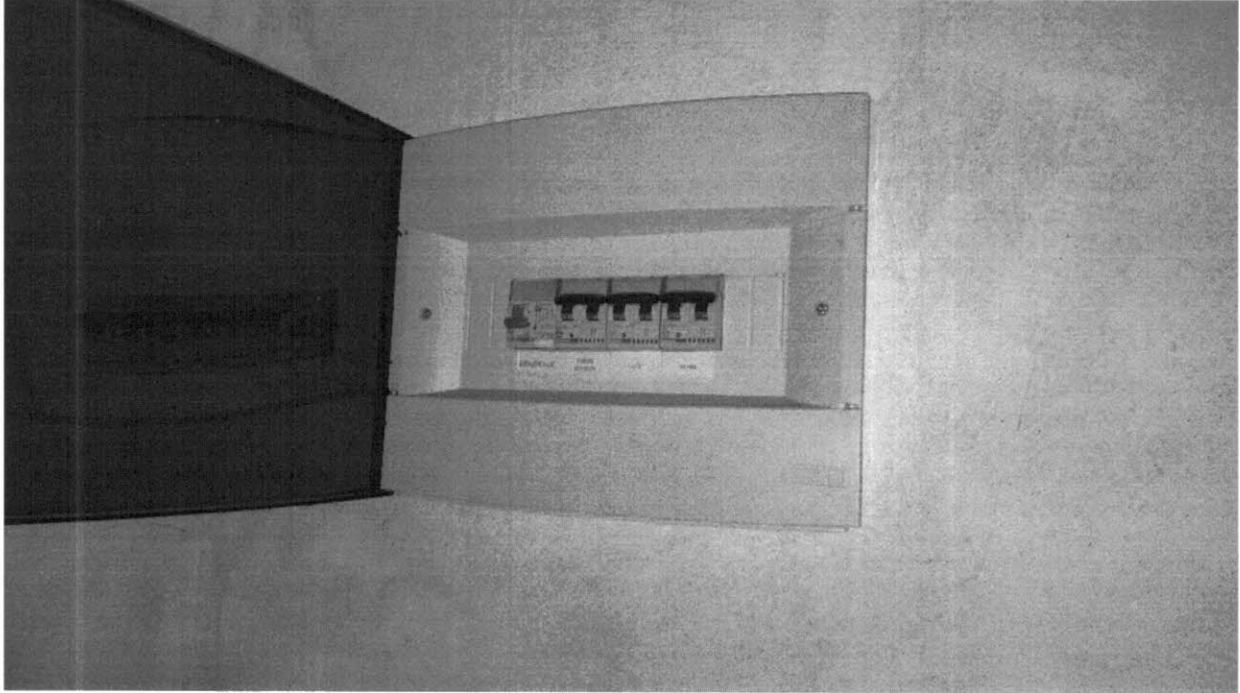


FOTO 37_Particolare quadro elettrico

Tribunale Ordinario di Venezia E.I. n. 13/2024

██████████ ██████████
C.T.U. Arch. Sonia Adami



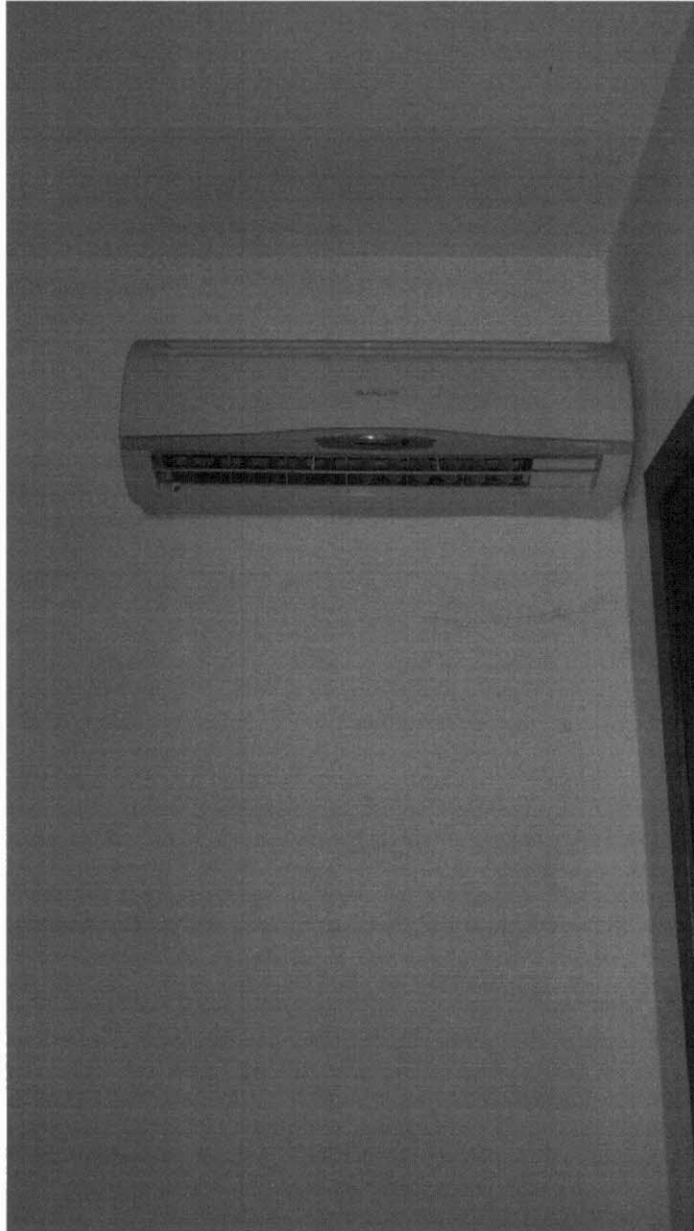


FOTO 39_Particolare split (impianto di aria condizionata)

Tribunale Ordinario di Venezia E.I. n. 13/2024

████████████████████ ████████████████████
C.T.U. Arch. Sonia Adami

