

Allegato 10

Planimetria attuale

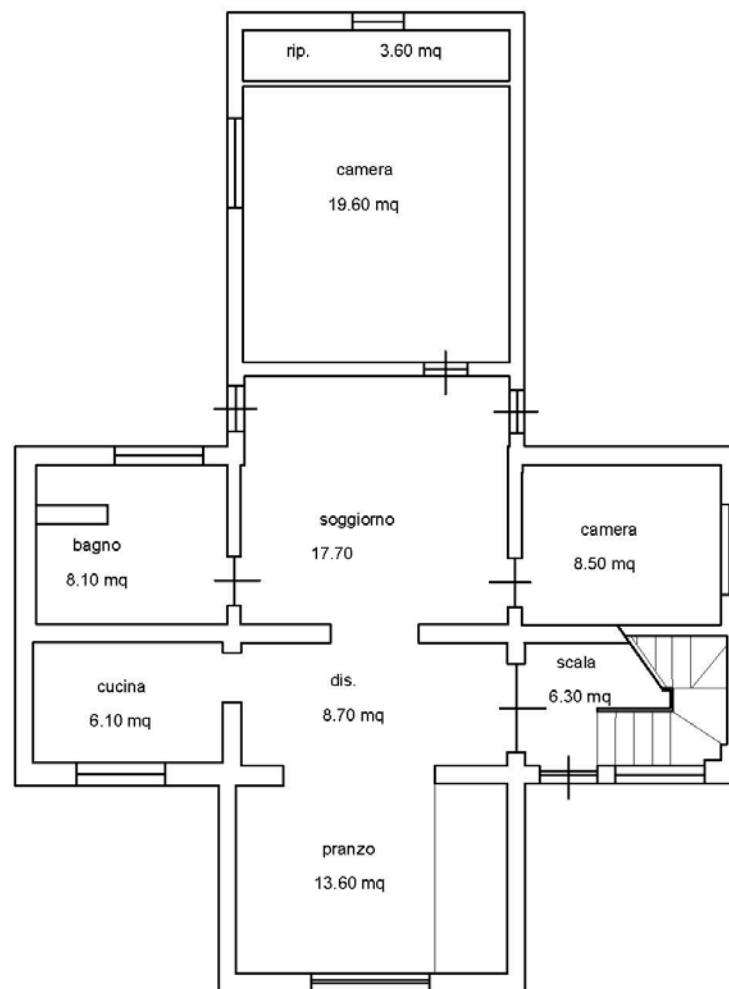
Pagine 3 compresa la presente

TRIBUNALE DI LATINA EI 268/2023

RAPPRESENTAZIONE GRAFICA IMMOBILE E DETERMINAZIONE SUPERFICI

DETERMINAZIONE SUPERFICI

- Superficie lorda piano terra = 117,0 mq ca.
- Superfici nette interne pt = 92,0 mq ca.



TRIBUNALE DI LATINA EI 268/2023

RAPPRESENTAZIONE GRAFICA IMMOBILE E DETERMINAZIONE SUPERFICI

DETERMINAZIONE SUPERFICI

- Superficie lorda piano terra = 118.0 mq ca.
- Superfici nette interne pt = 93.20 mq ca.
- Superfici balconi = 6.50 mq ca.

