

TRIBUNALE DI FIRENZE

Terza sezione civile
Ufficio esecuzioni immobiliari

Il Giudice dell'esecuzione Giudice
Patrizia Pompei

PROC. ESEC. N. 131/2024 R.G.

promosso da
XXX XXXX
contro
XXX XXXX

DOCUMENTAZIONE FOTOGRAFICA

Appartamento in Palazzina d'epoca in Empoli



C.T.U. Arch. Roberto Lucarelli

Via Reginaldo Giuliani r/D 64 - 50141 FIRENZE

Firenze, 27 Aprile 2025

Foto – da Via degli Orti





FOTO – INGRESSO STABILE



FOTO – VESTIBOLO

FOTO – INGRESSO ALL'UNITA' CON LE SCALE ESCLUSIVE



FOTO – LE SCALE D'ACCESSO ESCLUSIVE

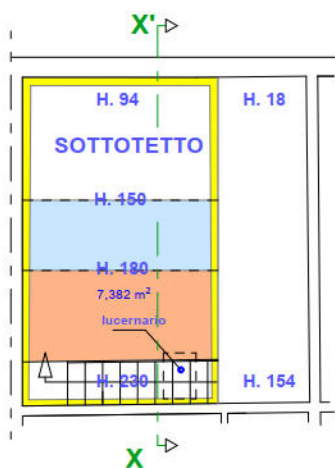


FOTO – ACCESSO ALLE PORZIONI "A" e "B"

FOTO – INGRESSI INDIPENDENTI ALLE DUE PORZIONI DELL'UNITA' IMMOBILIARE



PIANO SOTTOTETTO

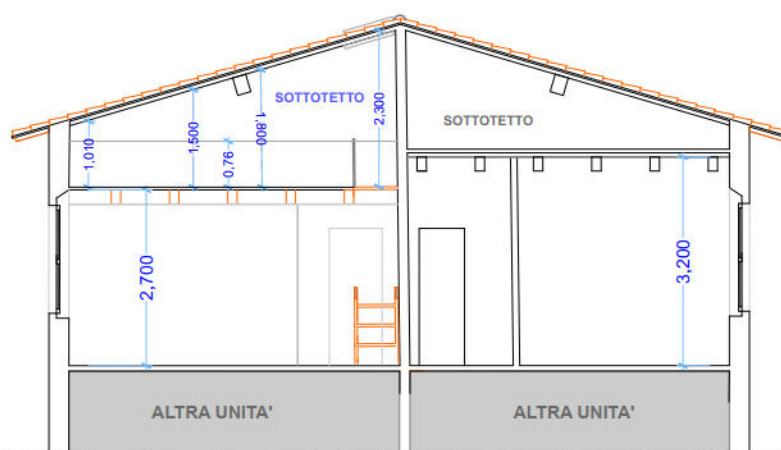


ALTRA UNITA'



PIANO TERRA

Via degli Orti n.c. 103



SEZIONE X-X'

FOTO – INGRESSO PORZIONE “A”

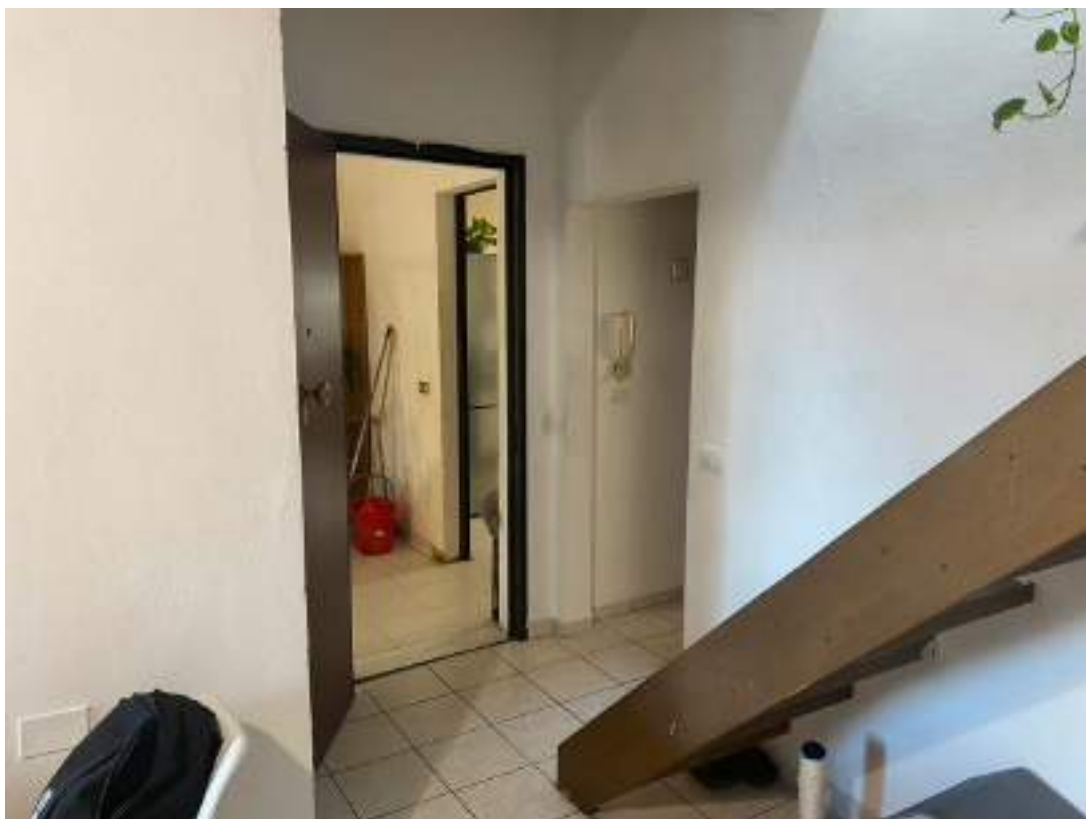


FOTO – CUCINA E SCALE ACCESSO DIRETTO SOTTOTETTO (SOFFITTA)

FOTO – CUCINA E SCALE ACCESSO DIRETTO SOTTOTETTO (SOFFITTA)



FOTO – DISIMPEGNO INGRESSO E BAGNO

FOTO – BAGNO



FOTO – DISIMPEGNO ZONA NOTTE E GUARDAROBA



FOTO – DISIMPEGNO E CAMERA

FOTO – CAMERA



FOTO – CAMERA

FOTO – SOTTOTETTO (SOFFITTA)



FOTO – SOTTOTETTO (SOFFITTA)



SEZIONE X-X'

PIANO SOTTOTETTO



FOTO – SCALE DI ACCESSO AL SOTTOTETTO (SOFFITTA)



FOTO – INGRESSO PORZIONE “B”



FOTO – CUCINA- TINELLO





FOTO – SOGGIORNO

FOTO – VISTA SOGGIORNO VERSO CUCINA E ZONA NOTTE



FOTO – DISIMPEGNO ZONA NOTTE



FOTO – BAGNO



FOTO – CAMERA



FOTO – CAMERA



FOTO – ANNESSI A MEZZA SCALA



FOTO – PICCOLO TERRAZZINO





FOTO – LAVANDERIA WC



FOTO – LAVANDERIA WC