

TRIBUNALE DI LATINA

RGE 174/2018

promossa da :

[REDACTED]

contro :

[REDACTED]

CTU : ARCH. ALESSIO ANTONIETTI

RILIEVO FOTOGRAFICO
DEGLI IMMOBILI

LOTTO N.1

BENE n.1 - ufficio
NCEU Comune di Latina (LT)
Foglio 146 part. 87 sub 19

sito in via Guido Reni n. 10 angolo via Canova Latina (LT)





Foto 1 : esterno - vista della palazzina

Foto 2 : esterno - veduta della palazzina dal fronte su via Canova





Foto 3 : esterno - veduta del cortile il cancelletto d'ingresso

Foto 4 : esterno - il cortile privato

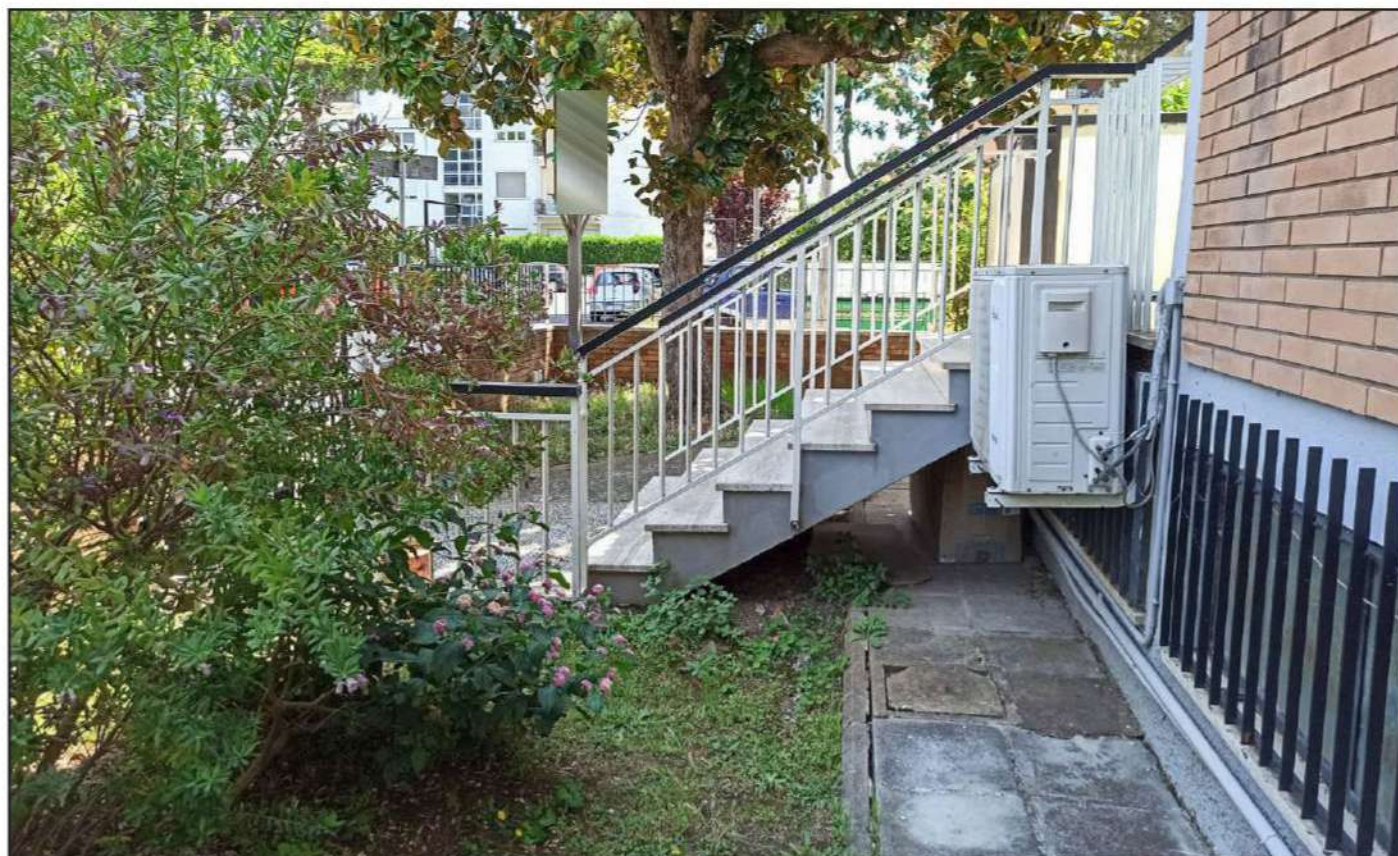




Foto 5 - 6 - 7 : esterno - il cortile privato con le scale

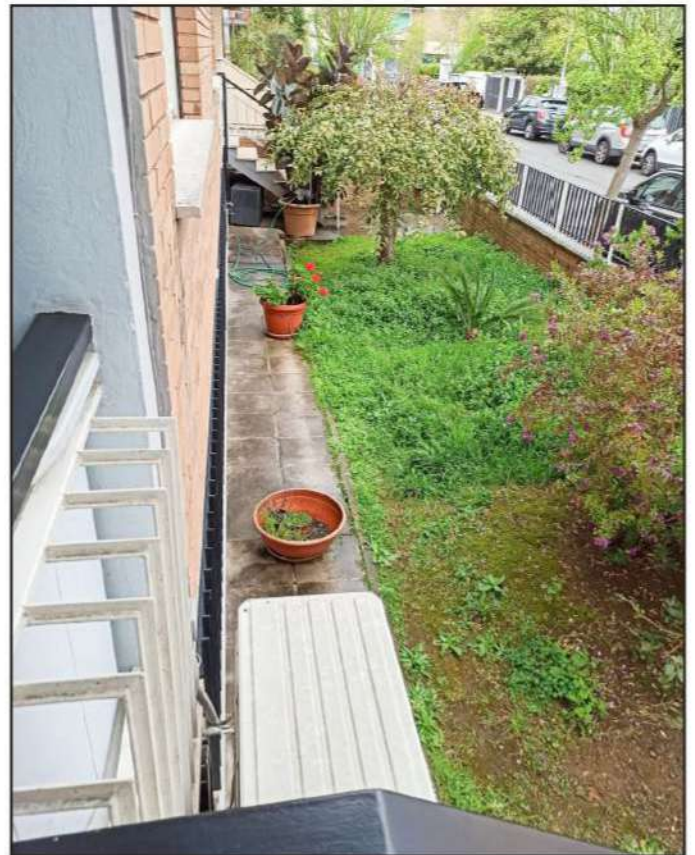




Foto 8 : esterno - vista del cortile con l'elevatore disabili

Foto 9 : spazi comuni - vista delle scale condominiali



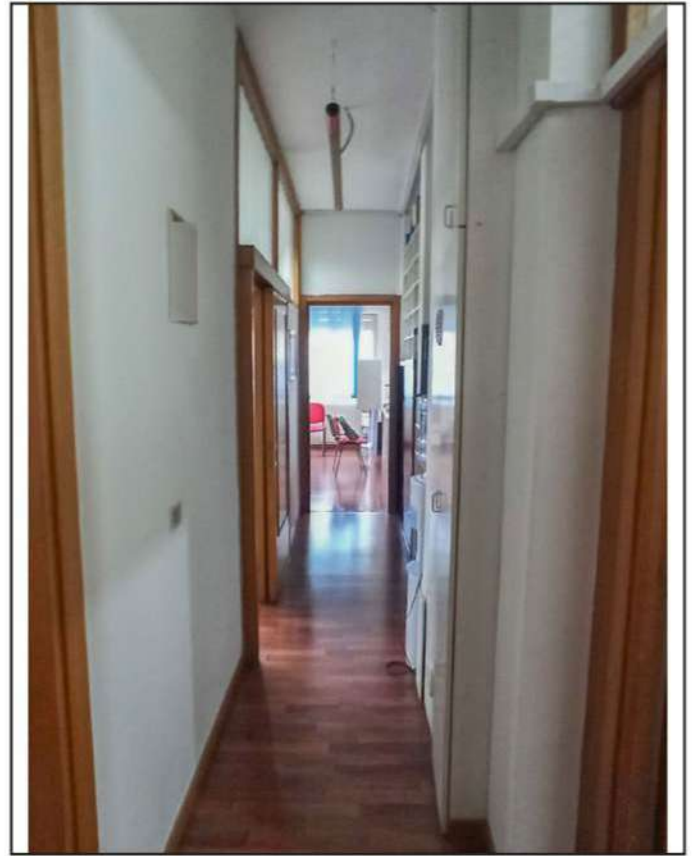


Foto 10 : spazi comuni - il portoncino d'ingresso

Foto 11 - 12 - 13 : interni - i disimpegni





Foto 14 - 15 : interni - la reception





Foto 16 - 17 : interni - la reception





Foto 18 - 19 : interni - il disimpegno

Foto 20 - 21 : interni - archivio 1





Foto 22 - 23 : interni - ufficio 1





Foto 24 - 25 : interni - ufficio 2





Foto 26 - 27 : interni - ufficio 3





Foto 28 - 29 : interni - ufficio 4





Foto 30 - 31 : interni - ufficio 5





Foto 32 - 33 : interni - archivio 2

Foto 34 : interni - wc

Foto 35 : interni - wc dettaglio dei rivestimenti e scaldabagno





Foto 36 : interni - wc

Foto 37 : impianto termico - radiatore

Foto 38 : infissi - portoncino





Foto 39 : impianto termico - climatizzatore

Foto 40 : infissi - porta e sopra luce



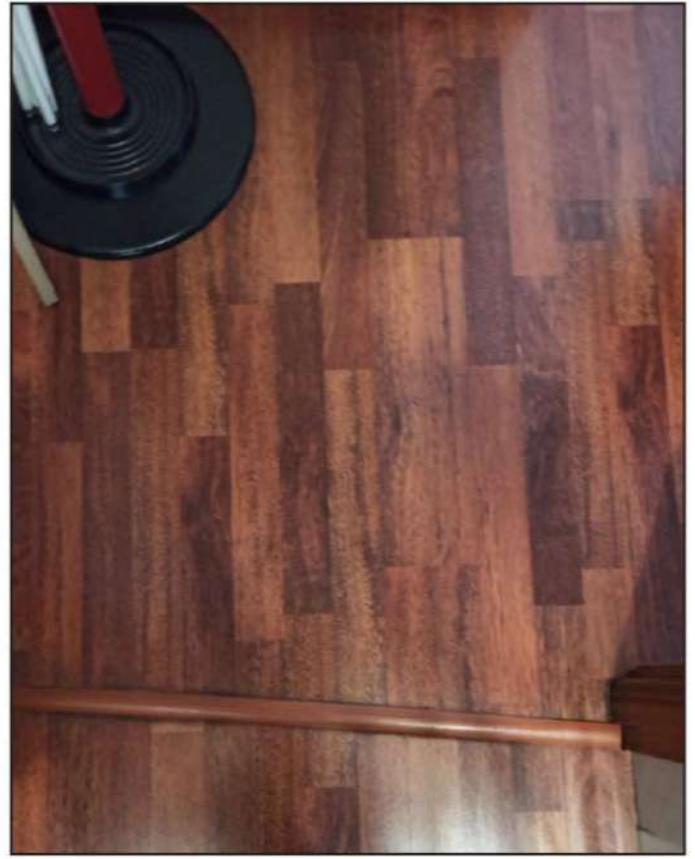


Foto 41 :infissi - finestra in alluminio

Foto 42 - 43 : dettagli - pavimentazione in parquet flottante e infisso in legno





Foto 44 : impianti - quadro elettrico e citofono

Foto 45 : impianti - elevatore disabili

