

TRIBUNALE DI GENOVA

Sezione VII Civile

Procedure Epropriative riunite n.ri 265/2024 e 432/2025 R.G.Esecuzioni

Documentazione fotografica

Lotto 1) Via Castello 1A - F. 12 – M. 697



Foto 1) Edificio Mappale 697



Foto 2) Strada vicinale di accesso



Arch. Marco Maoli
Via Ponte della Maddalena 6/18
16033 - LAVAGNA (Ge)



Foto 3) M. 697 - P.T. facciata est



Foto 4) M. 697 - cantina sul lato nord





Foto 5) M. 697 - P.T. stanza est



Foto 6) M. 697 – PT stanza nord



Foto 7) M.697 – PT Stanza sud





Foto 8) M. 697 Bagno



Foto 9) M. 967 Scale

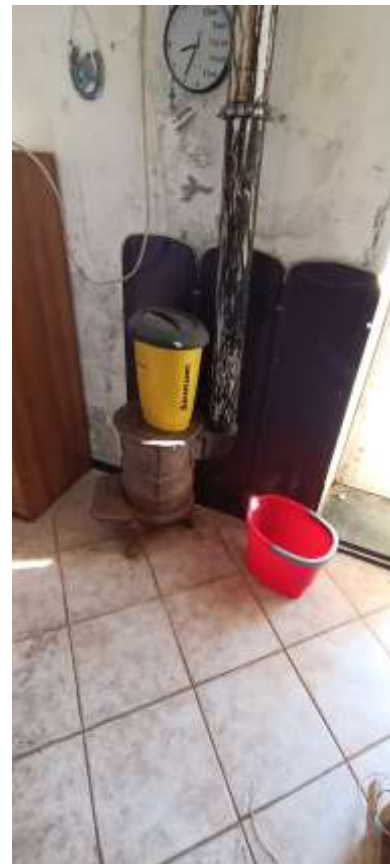


Foto 10) M. 697 Stufa



Foto 11) M.697 - P1 Cucina





Foto 12) M.967 – P1 Stanza sud



Foto 13) M.967 – P1 Terrazza



Foto 14) M.967 – P1 Terrazza





Foto 15) M.967 - P2 Bagno



Foto 16) M.967 – P2 Stanza nord



Foto 17) M.967 – P2 Stanza sud





Foto 18) M.967 – Struttura falde del tetto.

LOTTO 2) Via Castello snc - F. 12 – M. 714



Foto 19) M. 714 – Lato sud



Foto 20) M.714 – Piano seminterrato lato est





Foto 21) M.714 – Lato est



Foto 22) Viottolo d'accesso





Foto 23) M.714 – S1 Vano sud



Foto 24) M.714 – S1 Vano nord





Foto 25) M.714 – PT



Foto 26) M.714 – PT





Foto 27) M.714 – PT



Foto 28) M.714 – PT



LOTTO 3) Via Castello snc - F. 12 – M. 715



Foto 29) M. 715 – La vegetazione copre i ruderi del M. 715

LOTTO 4) Via Castello snc - F. 12 – M. 716



Foto 30) Ruderi M. 716 seminascosti dalla vegetazione.





Foto 31) M. 716 Spigolo nord-est



Foto 32) M. 716 Lato est





Foto 33) M.716



Foto 34) M.716



LOTTO 5) Via Castello snc - F. 12 – M. 753



Foto 35) M.753 Angolo sud-est



Foto 36) M.753 piano seminterrato





Foto 37) M. 753 seminterrato



Foto 38) M.753 ingresso PT





Foto 39) M.753 - P1



Foto 40) M.753 - P1

