



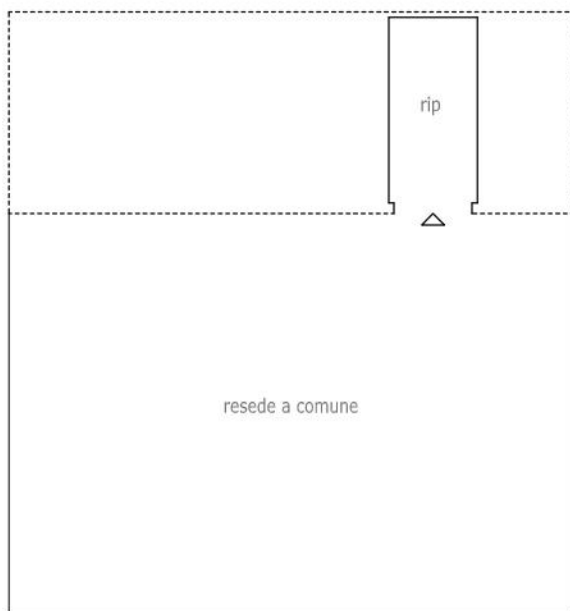
DOCUMENTAZIONE FOTOGRAFICA BENE D

Tribunale Ordinario di Firenze - Esecuzioni Immobiliari  
proc. 191/23 R.G. - Allegati alla relazione di CTU

**108**

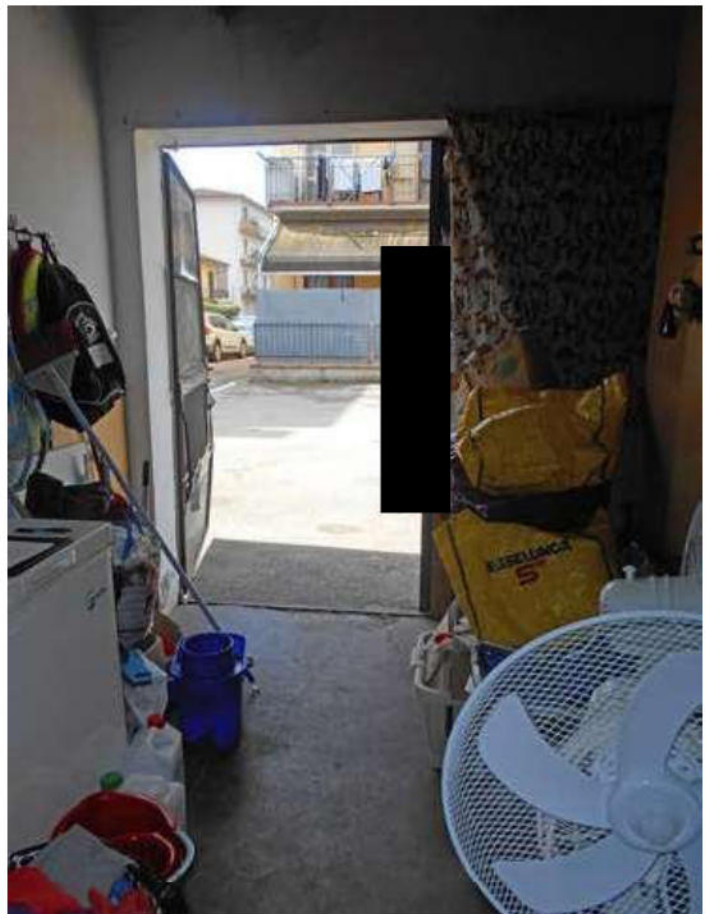
Firmato Da: ALESSANDRO CRUDELI Emesso Da: INFOCERT QUALIFIED ELECTRONIC SIGNATURE CA 3 Serial#: 161b389





piano terra





DOCUMENTAZIONE FOTOGRAFICA BENE D

