



Appartamento in Palazzina Quadrifamiliare a Schiera in Località Mazza Prebenda – Anzio  
(l'interno 8 è il terzo da sinistra)

**Complesso Immobiliare in Via Nerone, n° 45 –  
Località Mazza Prebenda - Anzio**



Fronte strada



Accesso ai locali nel seminterrato



Tunnel distributivo condominiale



Accesso al box di proprietà dell'esecutato



Accesso all'interno 8 dal cortile condominiale

ZONA GIORNO al Piano Terra



foto 01 - angolo cottura e pranzo visti dal soggiorno



foto 02 - soggiorno visto dall'angolo cottura - pranzo



foto 03 - soggiorno con ingresso



foto 04 - infisso e vetrocemento della cucina visti dal giardino



foto 5 - accesso scale da P.T. a P. 1°



foto 6 - particolare camino nel soggiorno



foto 07 - ripostiglio



foto 08 - W.C.



foto 09



foto 10

particolare atrio (terrazzo)



foto 11



foto 12

ZONA NOTTE al Piano Primo



foto 13



foto 14



foto 15

camera matrimoniale e particolari



foto 16



foto 17



foto 18 - stanza bagno



foto 19 - stanza bagno



foto 20



foto 21

balcone camera matrimoniale - verso giardino - e particolari



foto 22



foto 23



foto 24 - cameretta



foto 25 - cameretta



foto 26 - cameretta



foto 27- disimpegno con doppia scala (in marmo e in ferro)



foto 28 - balcone cameretta verso cortile



foto 29- balcone cameretta verso cortile

RIPOSTIGLIO SOTTO LASTRICO SOLARE DI COPERTURA e particolari - Piano Secondo



foto 30 - scala in ferro di accesso al piano



foto 31 - particolari



foto 32 - particolari



foto 33 - botola di accesso al terrazzo



foto 34 - particolari



foto 35 particolari

COPERTURA e particolari – Piano Terzo - E BOX – Piano Seminterrato



foto 36 – verso cortile condominiale



foto 37 – verso cortile condominiale



foto 38 – verso lato giardino



foto 39 – verso lato giardino



foto 40 - ingresso box



foto 41 - particolari



foto 42 - particolari

Dichiarazione protocollo n. 286952 del 29/03/2002

Planimetria di u.i.u. in Comune di Anzio

Viale Nerone

civ. 45

**Agenzia del Territorio**  
**CATASTO FABBRICATI**  
 Ufficio Provinciale di  
 Roma

Identificativi Catastali:

Sezione:  
 Foglio: 17  
 Particella: 736  
 Subalterno: 35

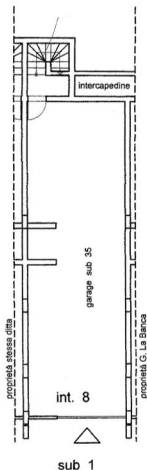
Comilata da:

Iscritto all'albo:  
 Architetti

Prov.

N.

ceda n. 1      Scala 1: 100



PIANTA PIANO INTERRATO

h. 2.80

Ultima Planimetria in atti

