



Tribunale Ordinario – Macerata  
*Sezione Esecuzioni Immobiliari di Macerata*

**R.G.E. N. 106/2024**

Giudice dell'Esecuzione: dott. Andrea Enrico Polimeni

**Allegato:**  
**DOCUMENTAZIONE FOTOGRAFICA**



**Consulente Tecnico d'Ufficio**

*Ing. Massimo Ruggeri*

*Sede Operativa: Via M. Pantaleoni, snc, 62010 Montecosaro (MC)*

*RGMSM88S10F522B*

*m.ruggeri@madaprogettazioni.it*

*massimo.ruggeri@ingpec.eu*



*Foto 1 - Esterno*



*Foto 2 - Esterno*

pag. 2

---

**CONSULENTE TECNICO D'UFFICIO**

**Ing. Massimo Ruggeri**

Sede Operativa: Via M. Pantaleoni, snc, 62010 Montecosaro (MC)

RGGM88S10F522B

[m.ruggeri@madasprogettazioni.it](mailto:m.ruggeri@madasprogettazioni.it)

[massimo.ruggeri@ingpec.eu](mailto:massimo.ruggeri@ingpec.eu)



*Foto 3 – Esterno*



*Foto 4 - Esterno*

pag. 3



*Foto 5 - Piano S1*



*Foto 6 - Piano S1*

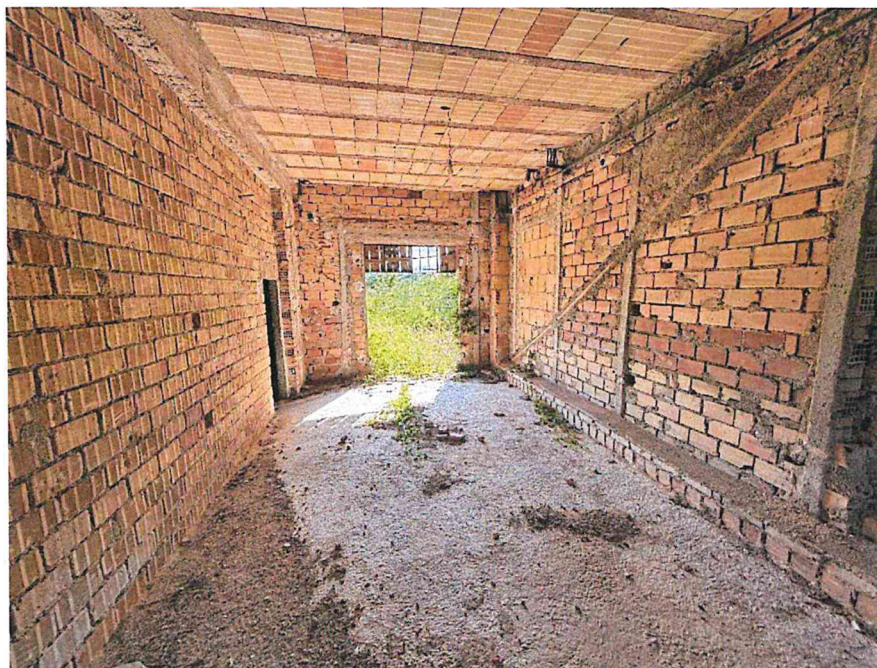


Foto 7 – Piano S1



Foto 8 – Piano Terra

pag. 5

**CONSULENTE TECNICO D'UFFICIO**

**Ing. Massimo Ruggeri**

Sede Operativa: Via M. Pantaleoni, snc, 62010 Montecosaro (MC)

RGGM88S10F522B

[m.ruggeri@madaprogettazioni.it](mailto:m.ruggeri@madaprogettazioni.it)

[massimo.ruggeri@ingpec.eu](mailto:massimo.ruggeri@ingpec.eu)



Foto 9 – Piano Terra



Foto 10 – Piano Terra

pag. 6

**CONSULENTE TECNICO D'UFFICIO**

**Ing. Massimo Ruggeri**

Sede Operativa: Via M. Pantaleoni, snc, 62010 Montecosaro (MC)

RGGM88S10F522B

[m.ruggeri@madaprogettazioni.it](mailto:m.ruggeri@madaprogettazioni.it)

[massimo.ruggeri@ingpec.eu](mailto:massimo.ruggeri@ingpec.eu)

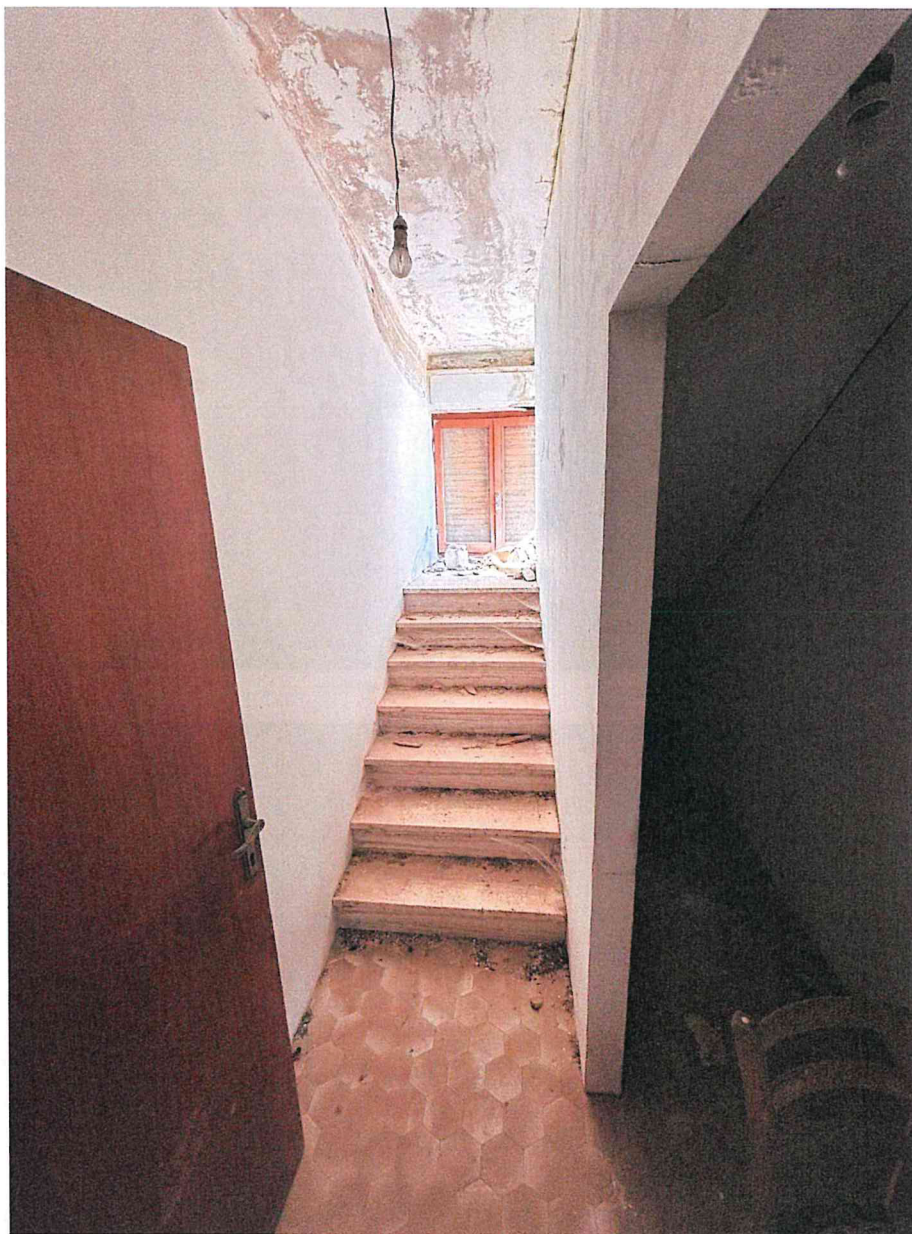


*Foto 11 – Piano Terra*

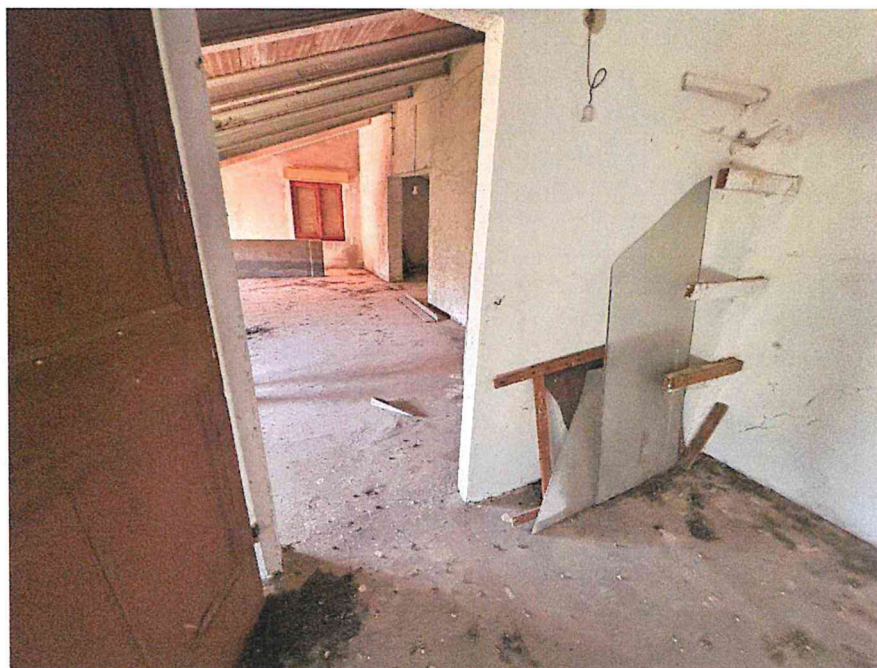


*Foto 12 – Piano Terra*

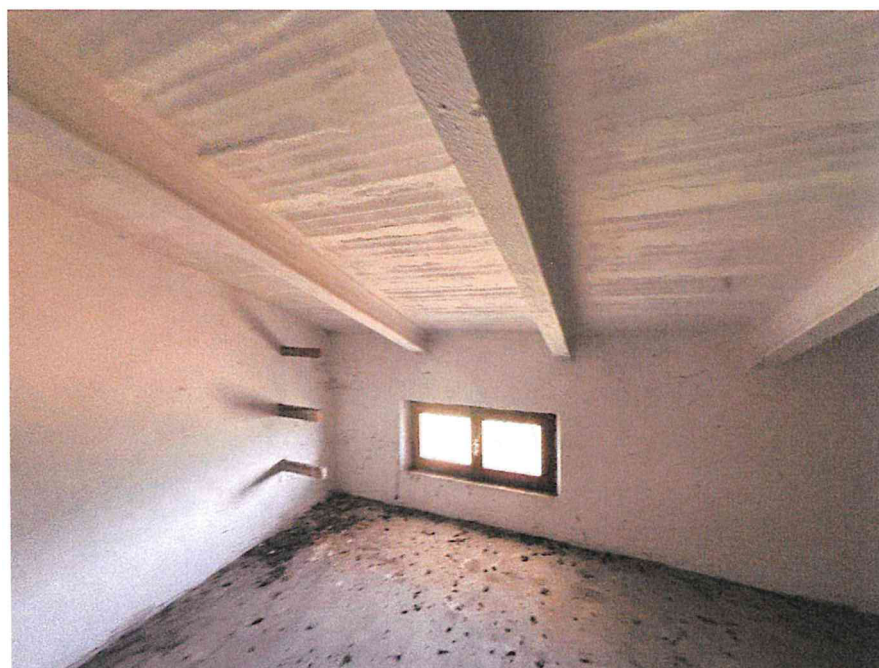
pag. 7



*Foto 13 – Piano Terra*



*Foto 14 – Piano Primo*



*Foto 15 – Piano Primo*

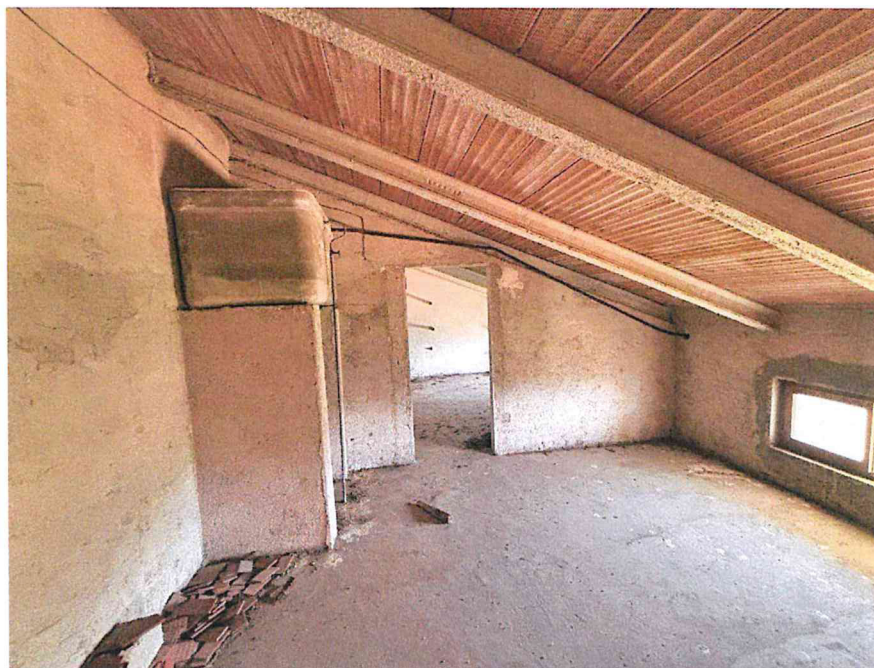


Foto 16 – Piano Primo

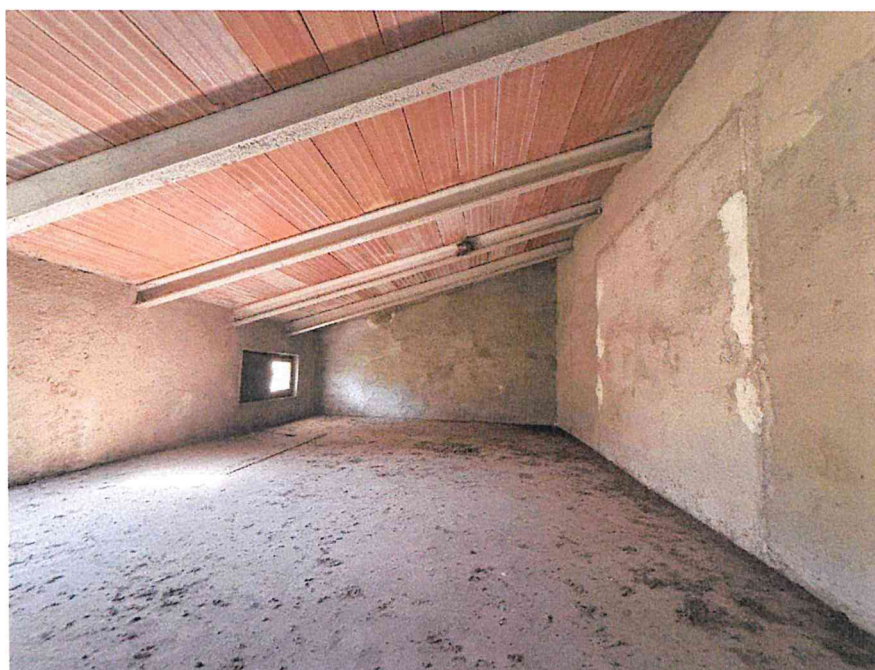
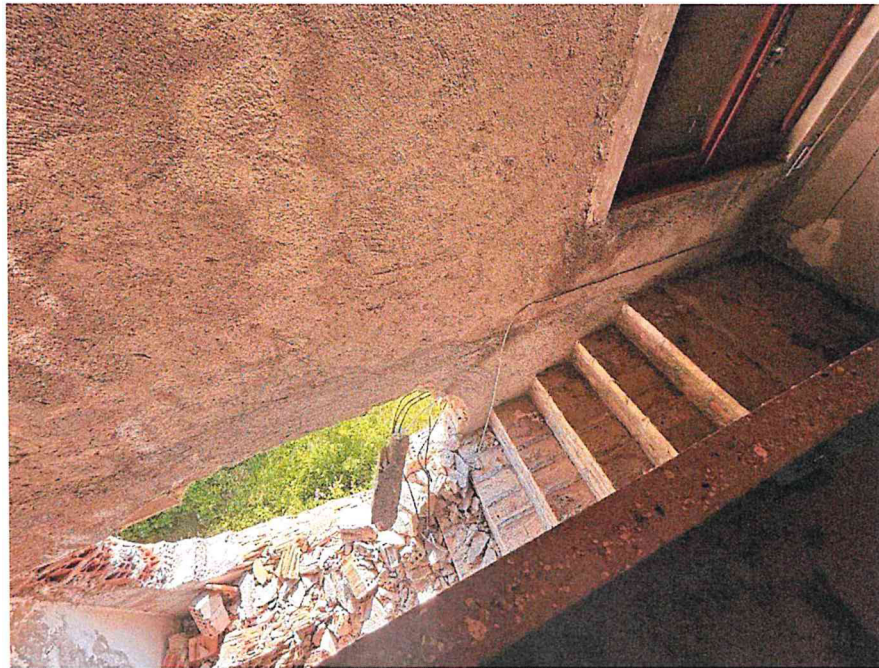


Foto 17 – Piano Primo



*Foto 18 – Piano Primo*



*Foto 19 – Piano Primo*



*Foto 20 – Magazzino esterno piano seminterrato*