

Tribunale di Napoli

GIUDICE PRESIDENTE DOTT.SSA BALLETTI

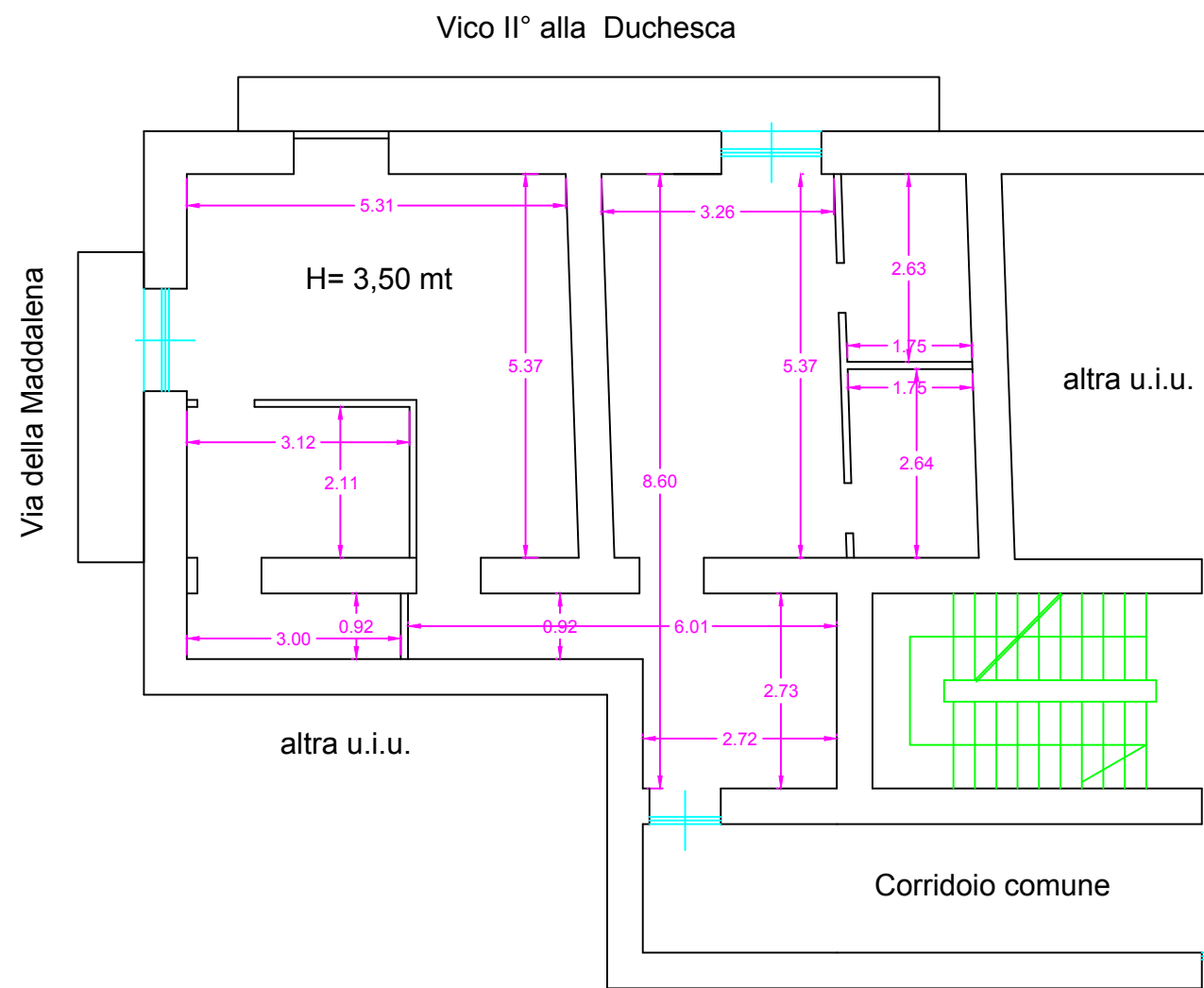
RGE 365/2024

Scala 1:100

COMUNE DI NAPOLI

CTU ARCH: PIETRO COBIO

## RILIEVO ALLOGGIO SECONDO PIANO



Firmato Da: PIETRO COBIO Emesso Da: ARUBAPECE.U. QUALIFIED.CERTIFICATES.CA.G1.Serial#: 32ee18a7d47bed1dedf485d8eacdd9e32

