

# Tribunale di Milano

## PROCEDURA DI ESECUZIONE IMMOBILIARE

**RG. 329/2025**

Giudice delle Esecuzioni: **dott. Maria Burza**

Custode: **avv. Massimo Panetti**

## Fotografie





Foto 1



Foto 2 portone ingresso



Foto 3 parti comuni

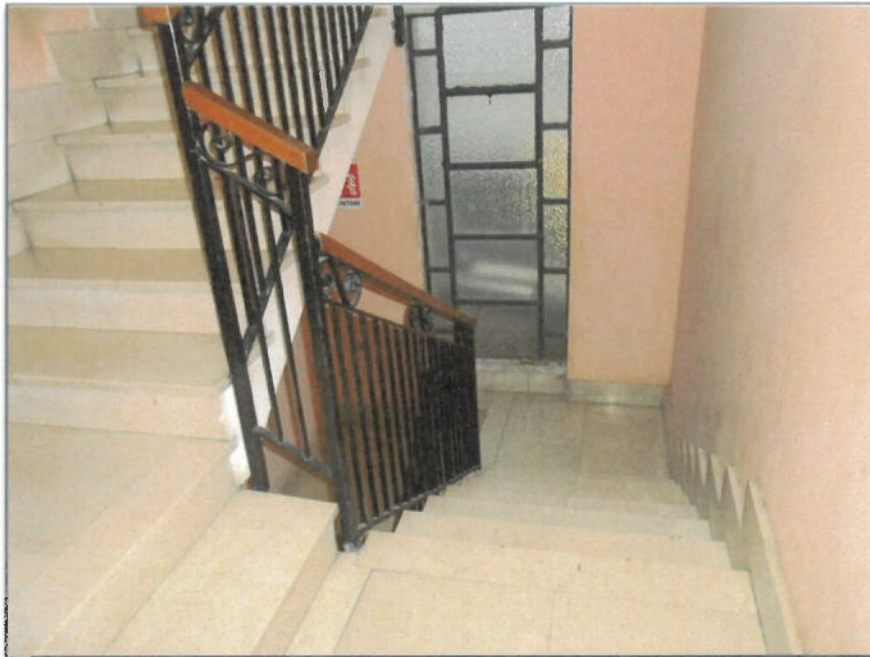


Foto 4 parti comuni



**Foto 5 ascensore non funzionante**



**Foto 6 parti comuni**



Foto 7 porta d'ingresso



Foto 8 monocale



Foto 9 angolo cottura



Foto 10 monocale



Foto 11 bagno



Foto 12 bagno



Foto 13 bagno



Foto 14 caldaia



Foto 15 balcone



Foto 16 balcone